

• Théâtre contemporain •

SAISON
14
/15

Théâtre
Le FOU



Bienvenue

Billetterie

La billetterie du théâtre est ouverte les jeudis et vendredis de 14h à 17h30 et 30 minutes avant le début des représentations. Les réservations se font également : par téléphone au **09.54.09.23.93** ou par mail à reservation@lefou.eu

Accès

Le Fou - 2 rue Fernand Rey - 69001 LYON.

Transports en commun

Métro A / arrêt "Hôtel de Ville- Louis Pradel"
Bus C13 et C18 / arrêt "Mairie du 1^{er}"

Parking

Terreaux / Opéra

Attention : Il est difficile de se garer sur les pentes de la Croix-Rousse !

Bar

Ouvert 45 minutes avant les représentations, pendant les entractes et après les spectacles.

Tarifs

Spectacles Théâtre Adulte :

Plein tarif : 14 €

Tarif réduit : 12 €

(demandeur d'emploi, groupe de + de 10 personnes, FNCTA...)

Tarif spécial : 9 €

(professionnel du spectacle, bénéficiaire du RSA, étudiant de -26 ans)

Spectacles Jeune Public :

Tarif unique : 8 €

Pass

Pass Fidélité (*nominatif, 10 spectacles*) : 90 €

Pass Découverte (*nominatif, 5 spectacles*) : 60 €

Pass Liberté (*non nominatif, 10 places*) : 120 €

Essentiel Ephémère / 511 901 860 000 29 / Licences 1-1070650, 2-1070651, 3-1070652



Artisanat local

Pourquoi pousser la porte du Fou ? Parce que nous avons la conviction que la vie est plus douce à l'intérieur qu'à l'extérieur... Et ce n'est pas qu'une histoire de température ou de courants d'air.

Certains vont au théâtre pour se divertir, pour fuir un quotidien oppressant, pour oublier, l'espace d'une soirée, que leur vie n'est pas tout à fait celle qu'ils espéraient. Ce théâtre-là est sans aucun doute d'utilité publique, d'intérêt général, il permet de réduire la consommation d'antidépresseurs, de diminuer le nombre de manifestants dans les rues, mais ce n'est pas notre théâtre. Nous ne nous interdisons pas de faire rire, de faire rêver, au contraire, mais l'objectif n'est pas de mieux dormir après. Il y a la télévision pour ça.

Ne venez pas chercher au Fou un calmant, un euphorisant, un paradis artificiel ou un somnifère, vous serez déçus. Nous sommes des artisans de l'éveil, sans prétention, juste avec conviction et engagement. Nous travaillons la matière qui se trouve dans nos rues, dans nos jardins, dans nos salons, dans nos chambres à coucher, pour construire des histoires proches de nous, de ce que nous sommes, de ce que nous vivons, pour réfléchir ensemble, rire ensemble, s'émouvoir et s'interroger... ensemble.

Se réveiller ou rester éveillé. Regarder ailleurs, non pas pour fuir ce qui est en face de nous, mais pour aiguïser notre perception et le regarder ensuite différemment. Cette ambition, cette quête de sens, n'est pas un sentiment de supériorité, au contraire, c'est un chemin pavé de doutes qui nécessite humilité et générosité. C'est notre théâtre. Celui que nous défendons, celui que nous vous proposons.

Nous sommes des artisans. Nous n'avons pas la maîtrise froide nécessaire à la construction d'un Airbus, mais le voyage que nous vous préparons ne nécessite pas de vaincre la pesanteur terrestre. Quoique.

Renaud Rocher
Directeur Artistique
Auteur - Metteur en scène



Saison 2014-2015

Le Fou persiste et signe, avec une programmation exclusivement contemporaine où les artistes vous proposeront des créations riches et cosmopolites, toujours avec la volonté de s'adresser à chacun d'entre nous. De l'authenticité de Xavier Durringer à l'humour de Pierre Notte en passant par l'engagement de Virginie Despentes et la plume acérée de Wajdi Mouawad, l'éclectisme sera à nouveau au rendez-vous. Sans oublier bien sûr de mettre également en lumière de jeunes auteurs rhônalpins, pour défendre l'écriture contemporaine d'ici et d'ailleurs.

Nous débuterons la saison avec une reprise d'un spectacle coup de cœur, proposé par La Face Nord Cie, puis poursuivrons avec des œuvres originales d'artistes que nous avons soif de vous faire découvrir. Nous accueillons cette année la compagnie Art'R'Natif pour une carte blanche qui promet une plongée dans un univers onirique et décalé dans une ambiance toujours festive. La compagnie Essentiel Ephémère, aux commandes du lieu, vous présente trois nouvelles créations et vous invite à (re)découvrir *Comme un léger Bourdonnement* de Renaud Rocher et *Les 7 jours de Simon Labrosse* de Carole Fréchette pour le réveillon du 31 décembre.

Une saison qui n'oubliera pas les plus jeunes, que celles et ceux qui ont su garder une âme d'enfant pourront accompagner... Vous pourrez découvrir l'univers de Tomi Ungerer avec la compagnie Maintes et Une fois, faire la connaissance de Papy Princess, apprendre qui offrait les cadeaux quand le Père Noël était encore enfant, devenir incollable sur l'Histoire de France, danser avec Sacha et voyager à travers les continents grâce à Ernest et ses musiciens...

Sommaire

Spectacles Adulte	pages 5 à 12
Spectacles Jeune Public	pages 13 à 16
Cours et stages	pages 17 à 18
Calendrier	page 19

Pour illustrer les spectacles de la saison, nous avons fait appel à trois jeunes illustrateurs et infographistes lyonnais : *Paul Eudeline*, *Julia Marcel* et *Yohan Monange*. Vous pouvez retrouver des liens pour les contacter et découvrir leur univers et leurs travaux sur notre site www.lefou.eu

Face Nord Cie

Les Petits enfants du siècle

D'après **Christiane Rochefort**

Adaptation, jeu et mise en scène : **Jérôme Sauvion**

Création lumière et régie générale : **Pascal Nougier**

Une histoire de femme dans la voix d'un homme...

Les Petits enfants du siècle, c'est l'histoire de Josiane, " Jo de Bagnolet ", fille aînée d'une famille qui n'a de cesse de s'agrandir au rythme effréné des frères et des sœurs qui tombent du ventre maternel comme des balles de ping-pong, coincée dans les barres de béton de la ville nouvelle. Josiane sera la petite maman remplaçante d'une mère démissionnaire et d'un père moralement absent. Le piège est installé et se referme gentiment sur ses rêves qui sont pourtant si petits tant elle voudrait qu'on lui foute la paix. Ce serait triste à pleurer si cette histoire-là n'était teintée des inévitables sourires et rires propres à la confrontation des situations à la fois banales et extrêmes.

SEPTEMBRE - OCTOBRE

Jeu. 25 à 20h30

Ven. 26 à 20h30

Dim. 28 à 18h

Jeu. 2 à 20h30

Ven. 3 à 20h30

Sam. 4 à 20h30

Dim. 5 à 18h

Compagnie Essentiel Ephémère

La Nuit à l'envers

De **Xavier Durringer**

Mis en scène par **Pascaline Chambon**

Distribution : **Valérie Bellencontre** et **Renaud Rocher**

Elle vend son corps pour oublier. Lui l'a suivie pour se souvenir. Un homme et une femme, une nuit entière, une nuit à l'envers où leur solitude se console. Quand deux univers que tout oppose se rencontrent ça ne fait pas forcément des étincelles. Pas tout de suite en tout cas.

Cette première pièce de **Xavier Durringer** nous offre déjà des personnages sensibles et authentiques. La puissance du huis clos en toile de fond, leurs souffrances se croisent et se répondent pour combler un vide étouffant.

OCTOBRE

Jeu. 9 à 20h30

Ven. 10 à 20h30

Sam. 11 à 20h30

Dim. 12 à 18h

Jeu. 16 à 20h30

Ven. 17 à 20h30

Sam. 18 à 20h30

Dim. 19 à 18h



Compagnies Semelle de vent et Lily Kamikaz

Papy Princess et autres-sans-doutes > Voir page 13

OCTOBRE - NOVEMBRE

Mar. 28 à 20h30 Ven. 31 à 20h30
Jeu. 30 à 20h30 Sam 1^{er} à 20h30

(version non censurée)

Compagnie Essentiel Ephémère

Comme un léger bourdonnement...

Écrit et mis en scène par Renaud Rocher

Distribution : Pascaline Chambon et Alizé Lombardo

Lorsque la vie va trop vite, qu'on vient de se casser un talon bêtement à essayer de la rattraper, rien de tel qu'un peu de silence. On essaie de figer le temps. On écoute sa respiration, l'eau de la douche contre les parois, mais juste avant que l'apaisement et le bien-être s'installent, surgit systématiquement le pire ennemi de l'humanité : le moustique. Comme un léger bourdonnement. Persistant. Envahissant. A vous rendre folle. Le parasite qui vient briser ce silence prend parfois la forme d'une écervelée d'un mètre soixante et onze, trop grande pour être chassée à la tapette à mouche. Rencontre absurde entre une working-girl, un brin mythomane et la candeur incarnée, comme un miroir grossissant.

NOVEMBRE

Jeu. 6 à 20h30 Sam. 8 à 20h30 Sam. 15 à 20h30
Ven. 7 à 20h30 Dim. 9 à 18h Dim. 16 à 18h



Compagnie Noetika

Le Jambon

Écrit et mis en scène par Brigitte Mercier

Distribution : Jocelyne Augier

Une femme écrivain et de plus mère de famille n'hésite pas à se dire heureuse, entourée d'un mari musicien aimant et d'enfants pertinents. Active sans doute mais immobilisée par une série incongrue d'accidents domestiques, elle pourrait en profiter pour savourer un repos bien mérité... mais non ! Un jambon envoyé en cadeau par sa belle-mère transforme son existence en une série de cauchemars cocasses et coquins, qu'elle traverse éveillée ou endormie. A bien y regarder, *Le Jambon* est une farce. Une farce à rire et à s'émouvoir. Au fur et à mesure que s'opère la transformation d'un morceau de cuisse de cochon en jambon, quatorze séquences s'égrènent. Elles recèlent chacune un lazzi singulier, un mode de jeu et un espace qui se déploient entre la théâtralité du quotidien et celle de la fable.

NOVEMBRE

6

Jeu. 20 à 20h30 Sam. 22 à 20h30 Jeu. 27 à 20h30 Sam. 29 à 20h30
Ven. 21 à 20h30 Dim. 23 à 18h Ven. 28 à 20h30 Dim. 30 à 18h

Collectif La Onzième

Deux petites dames vers le Nord

De Pierre Notte

Mis en scène par Emilie Guiguen

Distribution : Thibaud Vincent et Sébastien Mortamet

Deux petites dames prennent le large vers le Nord et deux comédiens prennent le jupon pour les incarner. Tout les sépare de leurs personnages, dont ils épousent l'âge et le sexe usant de toute leur fantaisie. Avec l'agilité et l'insolence de leur jeunesse, ils les emmènent dans un périple burlesque et touchant, conduisant sans frein l'humour cruel du texte de Pierre Notte. Le voyage universel, cocasse, effréné entre la vie et la mort de deux sœurs, cent-quarante ans à elles deux, ébouriffées pour la première fois par un vent de liberté.

DECEMBRE

Jeu. 11 à 20h30

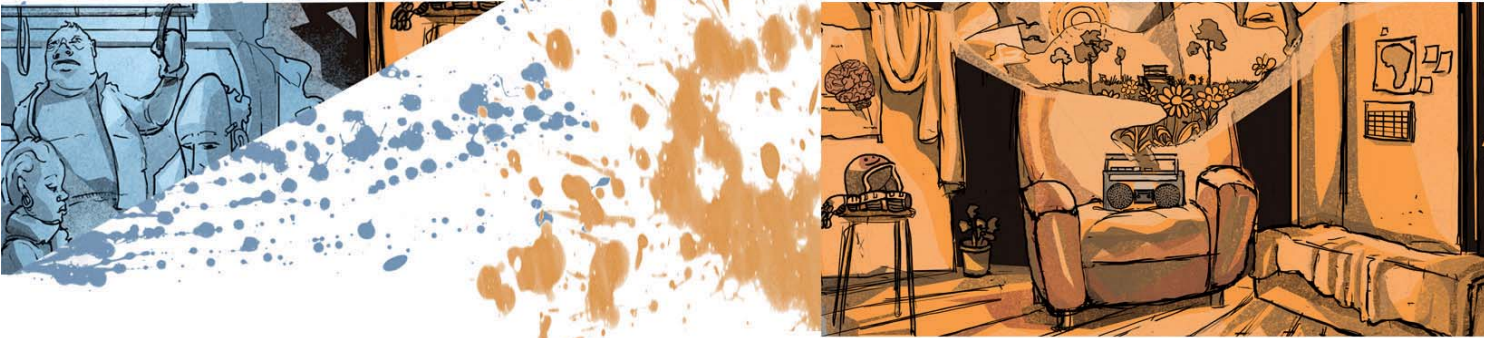
Sam. 13 à 20h30

Ven. 12 à 20h30

Dim. 14 à 18h

Compagnie Essentiel Éphémère

Les 7 jours de Simon Labrosse



De Carole Fréchette

Mis en scène par Renaud Rocher

Distribution : Jean-Luc Burfin, Alizé Lombardo et Renaud Rocher

Simon Labrosse est un gars formidable, qui mérite vraiment d'être connu. Il a donc décidé de mettre sa vie en scène et vous invite à venir y assister. Enfin c'est pour ça, mais aussi parce qu'il doit payer son loyer. Et racheter son magnéto... sans parler de l'opération de Léo, de l'Afrique... Tout ça. Enfin... Bref.

Comédie intelligente, vivante, pleine de rebondissements, qui interroge sur la difficulté de trouver sa place dans le monde d'aujourd'hui, tout en restant légère et drôle...

SPÉCIAL RÉVEILLON 31 DECEMBRE

Soirée festive pour le réveillon de la Saint-Sylvestre avec deux représentations à 19h15 et 21h.

Tarif spécial : 25€ , coupe de champagne offerte.

DECEMBRE

Jeu. 18 à 20h30

Ven. 19 à 20h30

Sam. 20 à 20h30

Dim. 21 à 18h

Mer. 31 à 19h15 et 21h

Compagnie Essentiel Éphémère

Et dans mon ventre grandit Barbe-Bleue

Écrit et mis en scène par Pascaline Chambon

Distribution : Jean Lacroix,
Alizé Lombardo et Pascaline Chambon

On a demandé à Anna de devenir une femme. Mais à l'intérieur tout n'est pas si simple, à l'intérieur elle est encore petite, fragile, effrayée et contrainte. C'est à travers la violence du conte et la cruauté de Barbe-Bleue qu'elle trouvera son chemin, qu'elle combattra ses propres prédateurs pour peut-être se libérer et devenir enfin.

“ Je suis un entre-deux,
plus vraiment une petite
fille et pas tout à fait
une femme, j'ai même
arrêté de grandir.



JANVIER

Jeu. 15 à 20h30

Ven. 16 à 20h30

Sam. 17 à 20h30

Dim. 18 à 18h

Jeu. 22 à 20h30

Ven. 23 à 20h30

Sam. 24 à 20h30

Dim. 25 à 18h

En partenariat avec *L'Antre-Autre*, café culturel

La Tortue de Darwin

De Juan Mayorga - Traduction d' Yves Lebeau

Mis en scène par Florence Mallet

Costumes : Sylvie Pilloud

Distribution : Aude Pellizzoni et Jacqueline Jacot

Harriet, vieille dame un peu fantasque et au physique étrange se présente au professeur comme étant « la tortue de Darwin ». Elle prétend porter sur son dos, en plus de sa carapace, 200 ans d'histoire. Fatiguée par le poids des années, elle veut rentrer chez elle. Elle propose d'échanger son savoir historique contre un voyage retour aux Galapagos. En nous racontant, vue d'en bas, la grande Histoire, mais aussi la petite, elle va nous embarquer allègrement dans ses pérégrinations. Mais tout chemin devient compliqué quand il est jalonné de personnages cupides et profiteurs... Spectacle relevé, cocasse, grave, cruel, émouvant, touchant, malicieux... suspendu entre réalité et fiction.

JANVIER - FEVRIER

Jeu. 29 à 20h30

Sam. 31 à 20h30

Jeu. 5 à 20h30

Sam. 7 à 20h30

Ven. 30 à 20h30

Dim. 1 à 18h

Ven. 6 à 20h30

Dim. 8 à 18h

Festival de contes

Contes africains

Trois contes de Thierno Diallo pour les plus grands et des contes du monde entier pour les plus petits avec la compagnie *L'air à conteur* (voir programmation Jeune Public, page 15).

Une place offerte pour une place achetée en réservant sur le site www.balises-theatres.com
Opération BALISES tout au long de la saison dans les théâtres de l'agglomération.



La Randonnée de Samba Diouf

(à partir de 10 ans - durée : 1h10)

Distribution : Thierno Diallo et Lisa Raphel (flûtiste-contrebassiste)

C'est l'histoire d'un jeune pêcheur sénégalais Niominka soudain héritier d'un troupeau d'une région lointaine, il quitte pour la première fois son village natal et se retrouve embarqué, d'aventures en aventures, dans un voyage initiatique qui le conduit jusqu'au cœur des tranchées françaises de la guerre de 1914-1918.

FEVRIER

Sam. 14 à 20h30

Dim. 15 à 19h

Lun. 16 à 20h30

Les Femmes de Waalo

(à partir de 10 ans - durée : 1h)

Distribution : Thierno Diallo

Collaboration artistique : Praline Gay-Para

Être une femme du Waalo, ce n'est pas rien... Le Waalo, c'est la Venise du Sénégal, arrosé de toutes parts par le fleuve Sénégal, de petites îles à la terre fertile... N'Der la capitale est la résidence principale du roi... ou de la reine car dans le Waalo, si un homme peut être roi, une femme peut être reine...

FEVRIER

Mer. 18 à 20h30 et Ven. 20 à 20h30

Koumba

(à partir de 6 ans - durée : 45min)

Distribution : Thierno Diallo et Florian Genilleau (harpiste)

Un homme avait deux épouses. Chacune d'elles avait mis au monde une fille. On leur avait donné le même prénom : Koumba. Et les deux Koumba ont grandi comme tous les enfants du monde dans le rire et les jeux jusqu'au jour où...

FEVRIER

Mar. 17 à 18h30

Jeu. 19 à 18h30

Poulet et décadence • Soirée d'ouverture •

Samedi 21 Février à 20h30

De Boris Vian à Rodrigo Garcia... Autour d'un poulet basquaise et d'un verre de rouge, la compagnie *Art'R'Natif* propose un « bal théâtral », la parole se prend, se donne... Un air d'accordéon, des sourires, pleins de salades... Sortez l'habit du dimanche, prenez vos femmes et vos enfants, rejoignez-nous, ça va swinguer...

King Kong Théorie

De *Virginie Despentes*

Mis en scène par *Victor Lassus*

Distribution : *Alice Glandier, Claire Lestien* et *Pauline Rollet*

En 1944 les femmes ont eu le droit de vote, en 1965 les femmes ont eu le droit d'ouvrir un compte en banque sans l'accord de leur mari, aujourd'hui nous sommes en 2014, et... *La femme, on en est où ?* Et l'homme dans tout ça ?

Prendre un texte, le rendre théâtral sans tomber dans la caricature et la lourdeur du militantisme. Être déjanté et réfléchi, mélanger les genres théâtraux en étant, si possible, fou et terre à terre...

FEVRIER

Jeu. 26 à 20h30

Ven. 27 à 20h30

Sam. 28 à 20h30

MARS

Dim. 1 à 18h

Jeu. 5 à 20h30

Ven. 6 à 20h30

Sam. 7 à 20h30

Dim. 8 à 18h

Chandra

Écrit et mis en scène par *Claire Lestien*

Lumières : *Elsa Marquaire*

Distribution : *Ambre Cossali, Alice Glandier, Victor Lassus* et *Pauline Rollet*

Chandra est une quête, une épopée contemporaine. L'homme le plus petit du monde va pour conquérir le cœur de sa bien-aimée, partir à la recherche de l'homme le plus grand, le seul à pouvoir lui rendre sa taille normale. Comme dans un conte, sauf qu'il découvre le cirque, l'alcool, le sexe, New-York et une part de lui qu'il ne soupçonnait pas...

Training ouvert : à partir du 3 Mars, du mardi au samedi, de 10h à 12h.

La compagnie ouvre son échauffement. Pour tout public : amateurs, professionnels, élèves, sportifs du dimanche, retraités.... Echauffement physique et vocal. (Prévoir une tenue de sport)

MARS

Jeu. 12 à 20h30

Ven. 13 à 20h30

Sam. 14 à 20h30

Dim. 15 à 18h



Compagnie Essentiel Ephémère

Assoiffés

De Wajdi Mouawad

Mis en scène par Florence Mallet

Distribution : Jean-Luc Burfin, Pascaline

Chambon et Marc Wilhem

À travers les histoires de Murdoch, adolescent incapable d'arrêter de parler, et de Norvège, personnage affligé d'une transparente vulnérabilité, Boon, anthropologue judiciaire, replonge dans sa propre adolescence. Resurgit alors le fantôme d'un rêve abandonné... Le texte de Wajdi Mouawad, nous pose avec poésie et humour des questions sur le sens de la vie, la beauté et nos rêves d'adolescents.



MARS

Jeu. 19 à 20h30

Ven. 20 à 20h30

Sam. 21 à 20h30

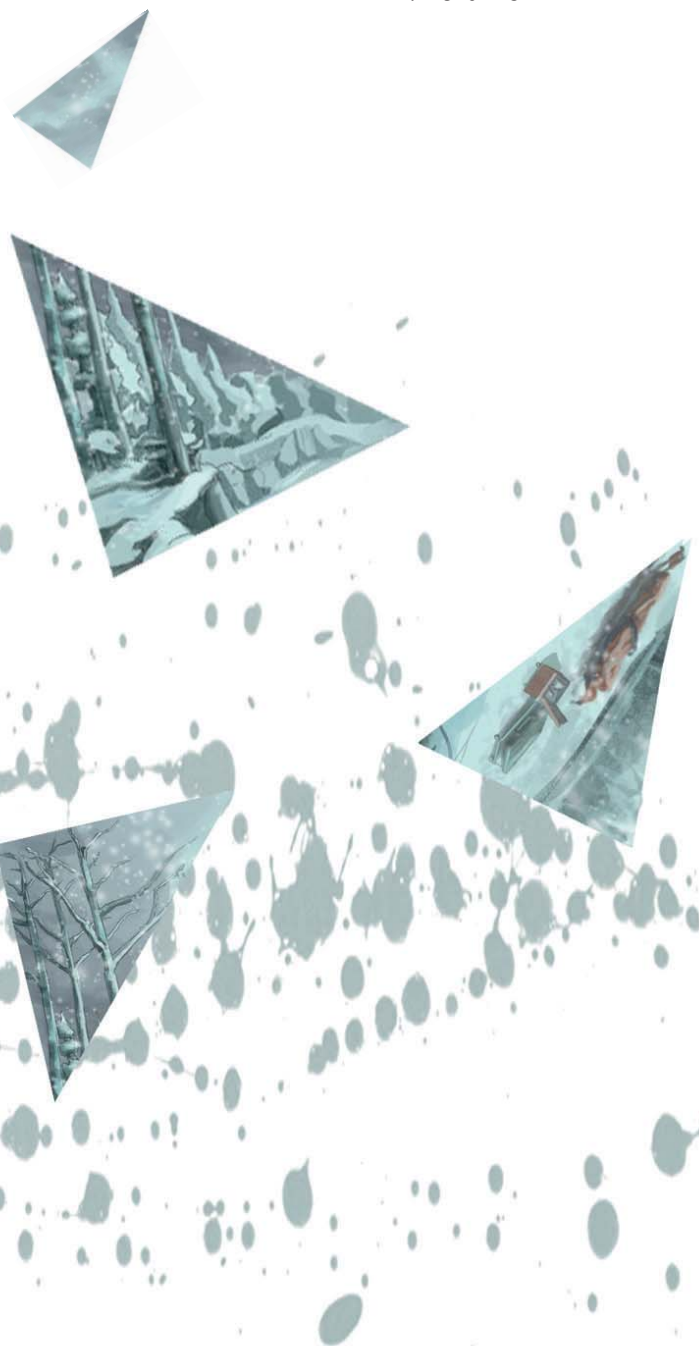
Dim. 22 à 18h

Jeu. 26 à 20h30

Ven. 27 à 20h30

Sam. 28 à 20h30

Dim. 29 à 18h



Festival

Écrit et mis en scène par Guillaume Poix
Distribution : Liza Blanchard, Joseph Bourillon, Pierre Cuq, Sophie Engel, Éloïse Hallauer, Noé Mercier et Mathieu Petit

Parce qu'ils ont été désignés membres du jury d'un festival de cinéma nouvellement créé, ils croient trouver gloire et vénération sur cette terre « exotique » qui les accueille pour l'occasion. Il arrive toutefois que l'Histoire soit plus capricieuse qu'une équipée d'artistes médiocres, renversant en un tour de main l'ordre tout-puissant des idoles...

MAI

Jeu. 7 à 20h30	Jeu. 14 à 20h30
Ven. 8 à 20h30	Ven. 15 à 20h30
Sam. 9 à 20h30	Sam. 16 à 20h30
Dim. 10 à 18h	Dim. 17 à 18h

U

On se bouge et on vient saluer le simili dictateur qui finance abondamment - tant pis je le dis - qui inonde même notre festival de subventions.

U

Compagnie Bellérophon Fragments

Écriture et jeu : Loïc Yavorsky
Mise en scène : Tommy Luminet

Dans un lieu qui n'existe pas, un homme trouve un écho à sa solitude en compagnie d'une poupée gonflable. Sa parole se met alors à jaillir en tourbillonnant entre questionnements introspectifs, réflexions sur l'état du monde, déclarations d'amour fantasmées, confessions, délires, le tout oscillant entre élans de violence et de tendresse, entre angoisse et espoir, bouillonnement et sérénité.

MAI

Jeu. 28 à 20h30
Ven. 29 à 20h30
Sam. 30 à 20h30
Dim. 31 à 18h



Compagnies Semelle de vent et Lily Kamikaz

Papy Princess

et autres-sans-doutes

Une proposition PostPoéticoPunk

De et avec : Fatimzohra Zemel et Elia Dujardin
(And Guest)

C'est l'histoire d'une princesse, qui doute pour tout et de rien, qui hésite à longueur de journée. Elle hésite tellement, depuis toujours, qu'elle n'est jamais sortie de sa chambre.

Sa barbe a poussé, ses cheveux ont blanchi, tout en restant immuablement une jeune princesse. Sous le regard impassible et patient de son père, nous la rencontrons le jour où...Où justement, sans être attendu, un animal magique et mystérieux lui apparaît et l'entraîne à sortir de sa chambre.

OCTOBRE - NOVEMBRE

Lun. 27 à 14h30	Ven. 31 à 14h30
Mar. 28 à 14h30	Sam. 1 ^{er} à 15h30
Mer. 29 à 10h30	Dim. 2 à 11h
Mer. 29 à 14h30	Dim. 2 à 15h30
Jeu. 30 à 14h30	

Découvrez la version **non-censurée** de 50 minutes, les soirs à 20h30 les 28, 30, 31 octobre et le 1er novembre (voir page 7).



À partir de 4 ans
Durée 45 min.

Compagnie Essentiel Ephémère

La Jeunesse du Père Noël

Écrit et mis en scène par **Renaud Rocher**Distribution : **Jean-Luc Burfin**

Noël Tiguidoum, plus connu aujourd'hui sous le nom de Père Noël, n'a pas toujours eu une barbe blanche, une voix rocailleuse et un certain embonpoint... Il a été jeune. A l'époque, puisqu'il ne travaillait pas encore à distribuer des cadeaux à tous les enfants du monde (il était trop petit pour passer son permis traîneau), c'était les parents qui achetaient les cadeaux pour sa fête (la fête de Noël). Malheureusement, certains n'avaient pas assez d'argent pour ça. Une nuit, le jeune Noël Tiguidoum, eut une idée géniale...

DECEMBRE

Ven. 26 à 14h30	Dim. 28 à 15h30
Sam. 27 à 11h	Lun. 29 à 14h30
Sam. 27 à 15h30	Mar. 30 à 14h30
Dim. 28 à 11h	Mar. 30 à 18h



Ce spectacle de la compagnie résidente du Théâtre Le Fou est disponible à la vente durant tout le mois de décembre pour des arbres de Noël d'entreprises ou d'écoles...

À partir de 6 ans
Durée 55 min.

Nolo Kingdom Théâtre

Cuisine et Histoire de France

Écrit et mis en scène par **Elodie Lasne**

Distribution : **Béregère Steiblin** et **Nicolas Bernigaud**

Dans leur cuisine, Viviane et Jean-Claude enchaînent les périodes de l'histoire. Une radio accompagne ce retour en arrière où les élucubrations de nos deux protagonistes se mélangent entre illustration et réalité. Leur amour pour l'HISTOIRE et LEUR HISTOIRE, les pousse à se révéler, tantôt musiciens, ou simplement heureux : la passion et l'imagination de Viviane et Jean-Claude se mettent au service de l'Histoire de France.

Compagnie L'air à conteur

Le Monde à cœur ouvert

Distribution : **Ernest. K. Afriyie** (Conteur), **Artur Filipe** (Guitariste) et **Julien Delooz** (Percussionniste)

Le Monde à cœur ouvert est un voyage bigarré à travers les continents et les cultures.

Lors d'escales suspendues dans le temps, *L'air à Conteur* revisite, sur les rythmes du cajon et sur les mélodies des guitares, des contes imaginés par des animaux pleins d'esprit. Un tourbillon de contes en couleurs ; un voyage dont on revient le cœur ouvert, le cœur léger...

FEVRIER

Lun. 9 à 14h30	Mer. 11 à 14h30
Mar. 10 à 14h30	Jeu. 12 à 14h30
Mar. 10 à 18h	Ven. 13 à 14h30
Mer. 11 à 10h30	

Festival de Contes (voir aussi page 9)

À partir de 5 ans
Durée 45 min.

FEVRIER

Sam. 14 à 11h	Mar. 17 à 14h30
Sam. 14 à 15h30	Mer. 18 à 10h30
Dim. 15 à 11h	Mer. 18 à 14h30
Dim. 15 à 15h30	Jeu. 19 à 14h30
Lun. 16 à 14h30	Ven. 20 à 14h30



Une place offerte pour une place achetée en réservant sur le site www.balises-theatres.com
Opération BALISES tout au long de la saison dans les théâtres de l'agglomération.

À partir de 3 ans
Durée 35 min.

Compagnie À Corps portés

Sacha et les souliers rouges

Écrit et chorégraphié par Chloé Souliman
Mis en scène par Pascaline Chambon

Un jour, en rentrant de l'école, Sacha accepte de jolis souliers rouges que lui offre une vieille dame. A peine enfilés, les souliers l'emmènent de force très loin de sa maison. Perdue, elle va devoir affronter ses peurs... Heureusement la voix douce et rassurante de son papa est là pour la guider. Sacha se dirige alors vers une mystérieuse forêt pour retrouver sa liberté et son talent de danseuse...

• danse - théâtre •

AVRIL

Lun. 13 à 14h30	Ven. 17 à 14h30
Mar. 14 à 14h30	Sam. 18 à 11h
Mar. 14 à 18h	Sam. 18 à 15h30
Mer. 15 à 10h30	Dim. 19 à 11h
Mer. 15 à 14h30	Dim. 19 à 15h30
Jeu. 16 à 14h30	



Jean de la Lune

(à partir de 4 ans - durée : 45min)

Mise en scène : **Gérald Cassetto**Distribution : **Marlène Raynaud**

Jean de la Lune est seul là-haut dans son astre... il s'ennuie. Il regarde la Terre et voit des gens qui s'amuse et passent du bon temps ! Et hop, voilà une comète qui lui permet de rejoindre notre planète... Une fois sur Terre, il va vivre de nombreux rebondissements et faire des rencontres qui vont changer son existence bien tranquille...

Stage Rights by Diogenes & Verlag

AVRIL

Lun. 20 à 14h30	Jeu. 23 à 14h30
Mar. 21 à 14h30	Ven. 24 à 14h30
Mar. 21 à 18h	Sam. 25 à 11h
Mer. 22 à 10h30	Sam. 25 à 15h30
Mer. 22 à 14h30	

Compagnie Maintes et une fois

D'après Tomi Ungerer

• théâtre d'objets et de marionnettes •

Les Trois brigands

(à partir de 4 ans - durée : 35min)

Mise en scène : **Marlène Raynaud**Distribution : **Gérald Cassetto**

Trois bandits vivant la même passion : piller les riches en semant la terreur. Le plaisir de toucher le pactole à chaque braquage nocturne les rend encore plus monstrueux, jusqu'au moment où ils vont faire une rencontre imprévisible. Voici comment une petite fille, vouée à être placée dans un foyer de l'enfance, va réussir à changer son destin, celui des trois brigands et bien d'autres encore.

Stage Rights by Diogenes & Verlag

AVRIL

Sam. 25 à 18h
Dim. 26 à 11h
Dim. 26 à 15h30

Côté Cours

Cours de Théâtre

Intervenants : Jean-Luc Burfin, Pascaline Chambon et Alizé Lombardo

Au cœur d'un théâtre à l'ADN résolument contemporain, venez découvrir le plaisir des planches à travers des exercices tant techniques que ludiques et des séances d'improvisation déjantées. La construction d'un groupe et la magie de la création collective permettront à chacun de s'exprimer et de s'épanouir afin d'aboutir, en fin d'année, à la mise en place d'un véritable spectacle.

Atelier enfants (5-11 ans) : Mercredi : 13h30-15h - Tarifs : 235 €

Cours d'essai gratuit le 24/09/14

Ateliers ados : Mercredi 15h-17h (groupe 1) ou 17h-19h (groupe 2) - Tarifs : 285 €

Cours d'essai gratuit le 24/09/14

Atelier Découverte Adultes : Lundi 18h-20h

Tarifs : 315 € (TR : 285 €)

Cours d'essai gratuit le 22/09/2014

Ateliers Adultes : Lundi 20h-22h30, Mardi 19h-21h30 ou Mercredi 19h30-22h

Tarifs : 385 € (TR : 325 €)

Cours d'essai gratuit les 22, 23 et 24/09/2014

Tarifs annuels d'octobre à juin, hors vacances scolaires.

Adhésion : 15 €

+ d'infos sur www.lefou.eu



Cours d'écriture dramaturgique

Intervenant : Renaud Rocher

Un cours d'écriture dramaturgique, autrement dit : donner des clés (et des outils) pour apprendre à construire une histoire pour la scène ou l'écran. Une histoire efficace, notamment en terme de rythme, d'intensité, de personnages et de dialogues.

La formation comprend une partie théorique puis une partie pratique avec des outils concrets pour aider à la construction d'une pièce ou d'un scénario. Idéalement, cette formation se fait lorsque l'on a un projet d'écriture (précis ou non). La formation offre un soutien à son élaboration. Les séances de pratique ne correspondent pas à des temps d'écriture (ceux-ci se font entre deux séances) mais à des séances de construction / préparation.

3 séances de 3h (Théorie) et 4 séances de 3h30 (Pratique), sur une période de 3 mois. Dates à définir en fonction des participants (entre 4 et 6 par session).

Tarifs : 210 € (TR : 170 €) + Adhésion

Stages

Stages de clown

par la compagnie *Maintes et une fois*

Intervenants : Gérald Cassetto et Marlène Raynaud

Voyagez au pays du clown, humain et grotesque, émouvant et drôle.

Il est en chacun de nous comme un compagnon, un frère, un autre qui serait nous... Un double si différent qu'il nous demande beaucoup de patience, d'écoute, d'humilité et d'exigence pour accepter de s'incarner.

Il est touchant, fragile, puissant et tellement drôle.

Il est humain, notre clown.

Le stage est un accompagnement dans la belle aventure de la rencontre avec votre clown, grâce à un travail de fond permettant de gagner en disponibilité tout en s'appuyant sur l'improvisation.

- Samedi 10 et dimanche 11 janvier 2015

- Samedi 11 et dimanche 12 avril 2015

Tarifs : 90€ + 12€ adhésion (pour 10 heures de stage par week-end)

Renseignements et inscriptions : www.maintesetunefois.com ou 09.52.70.79.44

Stages estivaux de Théâtre

Intervenants :

Jean-Luc Burfin, Pascaline Chambon et Alizé Lombardo.

Stage Enfants / Ados (8-14 ans) : Du 6 au 10 Juillet 2015 : A nous les planches !

Stage Adultes : Du 13 au 17 Juillet 2015 : Découverte du théâtre autour de textes contemporains

Festival Printemps d'Europe

Le Fou accueillera un ou plusieurs spectacles du festival *Printemps d'Europe* organisé par *Europe & Cies* entre les 20 et 24 Mai 2015. Seront-ils russes, kosovars, italiens, roumains ou irlandais ? Réponse en 2015.

Flamenco

Sinelo Flamenco revient pour quatre concerts au Fou les 17 septembre, 22 octobre, 11 février et 15 avril.

OCTOBRE

2	LES PETITS ENFANTS DU SIECLE	20h30
3	LES PETITS ENFANTS DU SIECLE	20h30
4	LES PETITS ENFANTS DU SIECLE	20h30
5	LES PETITS ENFANTS DU SIECLE	18h
9	LA NUIT A L'ENVERS	20h30
10	LA NUIT A L'ENVERS	20h30
11	LA NUIT A L'ENVERS	20h30
12	LA NUIT A L'ENVERS	18h
16	LA NUIT A L'ENVERS	20h30
17	LA NUIT A L'ENVERS	20h30
18	LA NUIT A L'ENVERS	20h30
19	LA NUIT A L'ENVERS	18h
27	PAPY PRINCESS	14h30
28	PAPY PRINCESS	14h30
29	PAPY PRINCESS	10h30
30	PAPY PRINCESS	14h30
31	PAPY PRINCESS	14h30

NOVEMBRE

1	PAPY PRINCESS	15h30	20h30
2	PAPY PRINCESS	11h	15h30
6	COMME UN LEGER BOURDONNEMENT	20h30	
7	COMME UN LEGER BOURDONNEMENT	20h30	
8	COMME UN LEGER BOURDONNEMENT	20h30	
9	COMME UN LEGER BOURDONNEMENT	18h	
15	COMME UN LEGER BOURDONNEMENT	20h30	
16	COMME UN LEGER BOURDONNEMENT	18h	
20	LE JAMBON	20h30	
21	LE JAMBON	20h30	
22	LE JAMBON	20h30	
23	LE JAMBON	18h	
27	LE JAMBON	20h30	
28	LE JAMBON	20h30	
29	LE JAMBON	20h30	
30	LE JAMBON	18h	

DECEMBRE

11	DEUX PETITES DAMES VERS LE NORD	20h30
12	DEUX PETITES DAMES VERS LE NORD	20h30
13	DEUX PETITES DAMES VERS LE NORD	20h30
14	DEUX PETITES DAMES VERS LE NORD	18h
18	LES 7 JOURS DE SIMON LABROSSE	20h30
19	LES 7 JOURS DE SIMON LABROSSE	20h30
20	LES 7 JOURS DE SIMON LABROSSE	20h30
21	LES 7 JOURS DE SIMON LABROSSE	18h
26	LA JEUNESSE DU PERE-NOEL	14h30
27	LA JEUNESSE DU PERE-NOEL	11h
28	LA JEUNESSE DU PERE-NOEL	11h
		15h30
		15h30

DECEMBRE

29	LA JEUNESSE DU PERE-NOEL	14h30
30	LA JEUNESSE DU PERE-NOEL	14h30
31	REVEILLON : LES 7 JOURS DE SIMON...	19h15
31	REVEILLON : LES 7 JOURS DE SIMON...	21h

JANVIER

15	BARBE-BLEUE	20h30
16	BARBE-BLEUE	20h30
17	BARBE-BLEUE	20h30
18	BARBE-BLEUE	18h
22	BARBE-BLEUE	20h30
23	BARBE-BLEUE	20h30
24	BARBE-BLEUE	20h30
25	BARBE-BLEUE	18h
29	LA TORTUE DE DARWIN	20h30
30	LA TORTUE DE DARWIN	20h30
31	LA TORTUE DE DARWIN	20h30

FEVRIER

1	LA TORTUE DE DARWIN	18h
5	LA TORTUE DE DARWIN	20h30
6	LA TORTUE DE DARWIN	20h30
7	LA TORTUE DE DARWIN	20h30
8	LA TORTUE DE DARWIN	18h
9	CUISINE ET HISTOIRE DE FRANCE	14h30
10	CUISINE ET HISTOIRE DE FRANCE	18h
11	CUISINE ET HISTOIRE DE FRANCE	14h30
12	CUISINE ET HISTOIRE DE FRANCE	14h30
13	CUISINE ET HISTOIRE DE FRANCE	14h30
14	LE MONDE A COEUR OUVERT	11h
14	LA RANDONNEE DE SAMBA DIOUF	20h30
15	LE MONDE A COEUR OUVERT	11h
15	LA RANDONNEE DE SAMBA DIOUF	19h
16	LE MONDE A COEUR OUVERT	14h30
16	LA RANDONNEE DE SAMBA DIOUF	20h30
17	LE MONDE A COEUR OUVERT	14h30
17	KOUMBA	18h30
18	LE MONDE A COEUR OUVERT	10h30
18	LES FEMMES DE WAALO	20h30
19	LE MONDE A COEUR OUVERT	14h30
19	KOUMBA	18h30
20	LE MONDE A COEUR OUVERT	14h30
20	LES FEMMES DE WAALO	20h30
21	POULET ET DECADENCE	20h30
26	KING KONG THEORIE	20h30
27	KING KONG THEORIE	20h30
28	KING KONG THEORIE	20h30

MARS

1	KING KONG THEORIE	18h
5	KING KONG THEORIE	20h30
6	KING KONG THEORIE	20h30
7	KING KONG THEORIE	20h30
8	KING KONG THEORIE	18h
12	CHANDRA	20h30
13	CHANDRA	20h30
14	CHANDRA	20h30
15	CHANDRA	18h
19	ASSOIFFES	20h30
20	ASSOIFFES	20h30
21	ASSOIFFES	20h30
22	ASSOIFFES	18h
26	ASSOIFFES	20h30
27	ASSOIFFES	20h30
28	ASSOIFFES	20h30
29	ASSOIFFES	18h

AVRIL

13	SACHA ET LES SOULIERS ROUGES	14h30
14	SACHA ET LES SOULIERS ROUGES	14h30
15	SACHA ET LES SOULIERS ROUGES	10h30
16	SACHA ET LES SOULIERS ROUGES	14h30
17	SACHA ET LES SOULIERS ROUGES	14h30
18	SACHA ET LES SOULIERS ROUGES	11h
19	SACHA ET LES SOULIERS ROUGES	15h30
19	SACHA ET LES SOULIERS ROUGES	15h30
20	JEAN DE LA LUNE	14h30
21	JEAN DE LA LUNE	18h
22	JEAN DE LA LUNE	10h30
23	JEAN DE LA LUNE	14h30
24	JEAN DE LA LUNE	14h30
25	JEAN DE LA LUNE	11h
25	LES TROIS BRIGANDS	18h
26	LES TROIS BRIGANDS	11h
26	LES TROIS BRIGANDS	15h30

MAI

7	FESTIVAL	20h30
8	FESTIVAL	20h30
9	FESTIVAL	20h30
10	FESTIVAL	18h
14	FESTIVAL	20h30
15	FESTIVAL	20h30
16	FESTIVAL	20h30
17	FESTIVAL	18h
28	FRAGMENTS	20h30
29	FRAGMENTS	20h30
30	FRAGMENTS	20h30
31	FRAGMENTS	18h

Un petit discours pour la route...

“Quel est le grand péril de la situation actuelle ?

L'ignorance. L'ignorance encore plus que la misère. C'est à la faveur de l'ignorance que certaines doctrines fatales passent de l'esprit impitoyable des théoriciens dans le cerveau des multitudes. Et c'est dans un pareil moment, devant un pareil danger, qu'on songerait à attaquer, à mutiler, à ébranler toutes ces institutions qui ont pour but spécial de poursuivre, de combattre, de détruire l'ignorance.

La grande erreur de notre temps, ça a été de pencher, de courber l'esprit des hommes vers la recherche du bien matériel. Il importe de remédier au mal. Il faut ôter au corps et donner à l'âme. Il faut redresser pour ainsi dire l'esprit de l'homme. Il faut le tourner vers la conscience, vers le beau, le juste et le vrai, le désintéressé et le grand. C'est là, et seulement là, que vous trouverez la paix de l'homme avec lui-même et par conséquent la paix de l'homme avec la société. »

Victor Hugo. Extrait d'un discours prononcé en 1848 devant l'Assemblée Nationale.

www.lefou.eu



2 rue Fernand Rey, 69001 LYON
info@lefou.eu • 09.54.09.23.93