



# AUTOMNE EN NORMANDIE

THÉÂTRE / MUSIQUE / DANSE / CIRQUE / MARIONNETTES



L'HUMAIN E(S)T  
L'ARTIFICIEL

DU 12 NOVEMBRE  
AU 9 DÉCEMBRE 2014

02 32 10 87 07  
[automne-en-normandie.com](http://automne-en-normandie.com)

ARTS / 276  
est financé par



DÉPARTEMENT DE  
**L'EURE**



VEOLIA

VEOLIA

NORMANDIE-SEINE



Crédit photo : Photographique Veolia - Image Source

Veolia est la référence mondiale de la gestion optimisée des ressources. Présent sur les cinq continents avec plus de 200 000 salariés, le Groupe conçoit et déploie des solutions pour la gestion de l'eau, des déchets et de l'énergie, qui participent au développement durable des villes et des industries. Au travers de ses trois activités complémentaires, Veolia contribue à développer l'accès aux ressources, à préserver les ressources disponibles et à les renouveler.

Ressourcer le monde





# AUTOMNE EN NORMANDIE

9<sup>E</sup> ÉDITION

P5

 **ÉDITOS**

P7

 **NUITS DE FOLIE**

P8

 **THÉÂTRE**

P26

 **MUSIQUE**

P52

 **DANSE**

P68

 **ESPACE URBAIN, MARIONNETTES, CIRQUE**

P76

 **AUTOUR DES SPECTACLES**

P88

 **INFORMATIONS PRATIQUES**

ARTS / 276  
est financé par



DÉPARTEMENT DE  
**LE HAVRE**



LES PARTENAIRES DU FESTIVAL



france culture  
**C'EST POUR VOUS**  
À ROUEN SUR 94.0 FM

# PARTENAIRE DU FESTIVAL AUTOMNE EN NORMANDIE



CHAQUE SEMAINE RETROUVEZ  
L'ACTUALITÉ DU SPECTACLE  
VIVANT ET DE LA CRÉATION  
SUR FRANCE CULTURE

## LA DISPUTE

Arnaud Laporte

21h-22h

du lundi au vendredi

Retrouvez-nous aussi sur France Culture PLUS  
et France Culture PAPIERS  
franceculture.fr



© DR

L'homme a toujours aimé jouer aux apprentis sorciers, mais il a aujourd'hui franchi une nouvelle étape. Les capacités d'intervention sur le vivant et la matière, la possibilité de concurrencer les mécanismes de l'évolution grâce à la convergence des biotechnologies, des nanotechnologies, de la robotique et de l'intelligence artificielle font de l'espèce humaine un démiurge en puissance. Des prédictions les plus effrayantes aux promesses d'utopies, un nouveau monde fascinant nous tend les mains.

Mais, si les sciences bouleversent le regard que nous portons sur le monde, elles ne peuvent pourtant à elles seules rendre compte de la réalité. Il nous faut à la fois comprendre et ressentir, mêler l'émotion et la raison.

Autonne en Normandie vous convie donc cette année à un voyage dans les révolutions numériques et technologiques au travers du prisme du spectacle vivant : de l'usage des ordinateurs dans les musiques électro-acoustiques à l'apparition des robots sur les scènes, de l'enfermement dans la réalité virtuelle à l'interactivité féconde, de l'hybridation homme-machine à la créature artificielle qu'est l'homme social.

Loin d'apporter des réponses toutes faites, artistes et scientifiques d'exception s'associent pour poser en des termes nouveaux la question de l'identité humaine. Se dessinent en filigrane un panorama des connaissances actuelles, une réflexion sur l'éthique et sur la place des nouvelles technologies dans notre société, entre progrès libérateur et asservissement de l'homme par la machine.

Et pour mieux transmettre leurs messages, les créateurs les plus novateurs n'hésitent pas à faire surgir de nouveaux langages sur le plateau. Qu'ils aient recours aux artifices traditionnels du théâtre ou à la puissance – littéralement hallucinante – des images, ils amènent les spectateurs à se libérer des carcans de la pensée traditionnelle pour se plonger dans une expérience de tous les sens qui ouvre la voie, par de nouvelles perceptions, à de nouvelles compréhensions.

Alors, laissez votre esprit et votre regard vagabonder, et venez tenter une expérience où la surprise et l'émotion – ces sentiments encore exclusifs de notre espèce – seront au rendez-vous !

Alors, laissez votre esprit et votre regard vagabonder, et venez tenter une expérience où la surprise et l'émotion – ces sentiments encore exclusifs de notre espèce – seront au rendez-vous !

### MATTHIEU BARDIAUX

Directeur par intérim du festival Automne en Normandie et de l'Établissement Public de Coopération Culturelle Arts 276

## ÉDITOS



© LAUBRY

La 9<sup>e</sup> édition d'Automne en Normandie est placée sous le signe de l'Humain et de l'Artificiel. Un thème d'actualité, à l'heure où les progrès numériques et technologiques remettent souvent l'humain en question.

Le théâtre, la danse et la musique rythmeront les grandes salles de Haute-Normandie du 12 novembre au 9 décembre 2014, à travers plus de 40 spectacles. Automne en Normandie accueille des artistes du monde entier, représentant plus de 10 pays et confirmant la vocation internationale de notre territoire.

De la tragédie de Kornél Mundruczó à l'ironie de Magali Desbazeille, l'édition 2014 propose des expériences uniques, impliquant directement le spectateur, l'invitant même à déambuler dans les rues du Havre, sous l'initiative du metteur en scène suisse Stefan Kaegi.

Le Département de Seine-Maritime, celui de l'Eure et la Région Haute-Normandie, avec l'aide précieuse des partenaires privés, sont heureux de contribuer au rayonnement culturel de notre territoire. Notre ambition, c'est également de permettre à tous, et notamment aux jeunes, un accès privilégié à la culture. Pour cela, des formules d'abonnement avantageuses sont proposées et des navettes seront mises en place tout au long du festival. Bon automne à tous.

### NICOLAS ROULY

Président du Conseil général de Seine-Maritime  
Président de l'Établissement Public de Coopération Culturelle Arts 276

## nouvelle édition iPad disponible dans le kiosque Apple



retrouvez  
le magazine et  
les hors-série sur  
le kiosque Apple



# NUITS DE FOLIE!

Performances, spectacles de danse, concerts, DJ sets... Les artistes les plus novateurs et les créateurs les plus pointus sont à l'honneur de trois Nuits de Folie qui électriseront les scènes du Havre et de Rouen, les 28 et 29 novembre et le 6 décembre. Le temps de trois soirées high-tech, ils éveilleront notre esprit, brouilleront nos sens, feront reculer la frontière qui sépare l'homme de la machine et nous emmèneront sur des chemins non balisés, réservés aux explorateurs du monde moderne...

Chaque soirée propose un parcours comprenant plusieurs spectacles différents et complémentaires.

### TARIF EXCEPTIONNEL !

Cette année, le pass Nuit de Folie est au plein tarif de 24€ / jeunes+ 12€. Le tarif jeunes+ est accessible aux moins de 28 ans, aux bénéficiaires des minima sociaux ainsi qu'aux demandeurs d'emploi. (voir p. 93)

### PASS NUITS DE FOLIE

valable pour une soirée

**PLEIN TARIF 24 €**  
**JEUNES+ 12 €**

### PROGRAMME

#### VENDREDI 28 NOVEMBRE À ROUEN

20H ESPACE CULTUREL FRANÇOIS MITTERRAND - CANTELEU  
**FABIEN PRIOVILLE** THE SMARTPHONE PROJECT  
22H LE 106 - ROUEN  
**BRIMFOOL CREW + EMPEROR MACHINE + BRODINSKI** A (LIVE) MACHINE

#### SAMEDI 29 NOVEMBRE À ROUEN

avec le Centre dramatique national de Haute-Normandie

EN CONTINU ENTRE 17H30 ET 18H PUIS ENTRE 19H ET 19H30  
THÉÂTRE DE LA FOUDRE, PETIT QUEVILLY  
**WOJTEK DOROSZUK** FESTIN  
**FRÉDÉRIC DESLIAS** SLEEPING BEAUTY  
18H THÉÂTRE DE LA FOUDRE, PETIT QUEVILLY  
**MIET WARLOP** DRAGGING THE BONE  
19H30 THÉÂTRE DE LA FOUDRE, PETIT QUEVILLY  
**GEUMHYUNG JEONG** 7 WAYS

21H30 THÉÂTRE DES DEUX RIVES, ROUEN  
**FRÉDÉRIC DESLIAS** GØL4M

22H30 THÉÂTRE DES DEUX RIVES, ROUEN  
**VOXEL BRAXEL** DJ SET

#### SAMEDI 6 DÉCEMBRE AU HAVRE

20H30 LE TETRIS, LE HAVRE  
**EZRA** BIONIC ORCHESTRA 2.0

22H LE TETRIS, LE HAVRE  
**CLARA 3000 + ACID ARAB + JORIS DELACROIX**  
LES MACHINES SONT NOS AMIES

# THÉÂTRE

- P10 LA MÉTAMORPHOSE VERSION ANDROÏDE  
**ORIZA HIRATA**
- P12 C2M1 (PRONONCER C'EST DEMAIN)  
**MAGALI DESBAZEILLE & SIEGFRIED CANTO**
- P14 WHAT IF THEY WENT TO MOSCOW?  
**CHRISTIANE JATAHY**
- P16 DEMENTIA  
**KORNÉL MUNDRUCZÓ / PROTON THEATRE**
- P17 GERMINAL  
**HALORY GOERGER & ANTOINE DEFOORT**
- P18 TROIS HOMMES VERTS  
**VALÉRIE MRÉJEN**
- P20 LES NÈGRES  
**ROBERT WILSON**
- P22 LE JEU DE L'AMOUR ET DU HASARD  
**LAURENT LAFFARGUE**
- P24 LES PARTICULES ÉLÉMENTAIRES  
**JULIEN GOSSELIN**

# LA MÉTAMORPHOSE VERSION ANDROÏDE

## ORIZA HIRATA

JAPON

SOIRÉE  
D'OUVERTURE

PREMIÈRE  
FRANÇAISE

Pour ouvrir le festival, le grand metteur en scène japonais Oriza Hirata présentera une adaptation d'un des chefs-d'œuvre de la littérature du XX<sup>e</sup> siècle : *La Métamorphose* de Franz Kafka. Interprétée par des comédiens français et un robot humanoïde, la pièce examine ce qui définit l'humain.

L'action se passe dans un futur proche. Un matin comme les autres, Grégoire Samsa se réveille transformé en androïde. Il reste lui-même mais écope d'un nouveau corps étrange, qu'il doit se réapproprier. Tout comme sa famille qui fait face à cette altérité nouvelle et radicale. Cette transformation provoque chez Grégoire un trouble existentiel, qui le renvoie à sa propre identité. Oriza Hirata cherche la limite qui sépare l'homme de la machine et s'interroge sur la nature du sentiment qui peut les lier. Sur scène, il est parmi les premiers à faire du robot un acteur à part entière, l'égal du comédien de chair et d'os. Avec le Robot Theater Project qu'il mène depuis cinq ans à l'Université d'Osaka en collaboration avec le célèbre Professeur Ishiguro, spécialiste de la robotique,

il a imaginé un androïde capable de tenir un rôle. L'œuvre de Kafka prend une dimension politique puissante dans la mise en scène d'Oriza Hirata, qui en transpose la trame dans un contexte de guerre, sur fond de crise économique et sociale.

*To open the festival, the great Japanese stage director Oriza Hirata presents an adaptation of one of the masterpieces of 20<sup>th</sup> century literature: Franz Kafka's The Metamorphosis. Performed by French actors and a humanoid robot, this play examines what it means to be human.*

BORD DE SCÈNE (voir p. 78)  
TABLE RONDE ET DÉBAT AVEC ORIZA HIRATA ET LE P<sup>R</sup> ISHIGURO (voir p. 78/79)

D'APRÈS LA MÉTAMORPHOSE DE FRANZ KAFKA TEXTE ET MISE EN SCÈNE ORIZA HIRATA  
DÉVELOPPEMENT DES ANDROÏDES HIROSHI ISHIGURO TRADUCTION MATHIEU CAPEL ASSISTÉ  
D'HIROTOshi OGASHIWA SCÉNÉGRAPHIE ITARU SUGIYAMA COSTUMES KARLI ANDRÉ  
THYRIOT LUMIÈRE AYA NISHIMOTO SON YUTA SENDA DIRECTEUR ROBOT TAKENOBU  
CHIKARAISHI (LABORATOIRE HIROSHI ISHIGURO DE L'UNIVERSITÉ D'OSAKA / CENTRE UNIVERSITAIRE POUR  
LE DESIGN ET LA COMMUNICATION DE L'UNIVERSITÉ D'OSAKA) GRÉGOIRE SAMSA REPLIÉE SI UN ANDROÏDE  
LA MÈRE IRÈNE JACOB LE PÈRE JÉRÔME KIRCHER LA SŒUR LAETITIA SPIGARELLI LE  
LOCATAIRE, VOIX DE L'ANDROÏDE THIERRY VU HUU

PRODUCTION AGORA PLANNING LTD. SEINENDAN THEATER COMPANY, UNIVERSITÉ D'OSAKA, ATR, HIROSHI ISHIGURO  
LABORATORY | PRODUCTION DÉLÉGUÉE FESTIVAL AUTOMNE EN NORMANDIE | COPRODUCTION TAIPEI ARTS  
FESTIVAL, CENTRE DRAMATIQUE NATIONAL DE HAUTE-NORMANDIE, LE TAP-SCÈNE NATIONALE DE POITIERS, ESPACE  
JEAN LEGENDRE COMPIÈGNE-SCÈNE NATIONALE DE L'OISE EN PRÉFIGURATION | CO-ORGANISATION KINOSAKI  
INTERNATIONAL ARTS CENTER, KAAT (KANAGAWA ARTS THEATER JAPON) | AVEC LE SOUTIEN DE L'AGENCE DES AFFAIRES  
CULTURELLES DU GOUVERNEMENT DU JAPON, DE LA JAPAN FOUNDATION, DE L'ONDA-OFFICE NATIONAL DE DIFFUSION  
ARTISTIQUE, DE L'INSTITUT FRANÇAIS DU JAPON

MERCREDI 12 JEUDI 13 ET VENDREDI 14 NOV - 20H  
CDN DE HAUTE-NORMANDIE THÉÂTRE DE LA FOUDE,  
PETIT-QUEVILLY

12 NOV NAVETTE AU DÉPART D'ÉVREUX À 18H30  
13 NOV NAVETTE AU DÉPART DE DIEPPE À 18H30  
14 NOV AU DÉPART DU HAVRE À 18H15

TARIF JAUNE - DURÉE 1H30

EN COLLABORATION AVEC LE CENTRE DRAMATIQUE NATIONAL DE HAUTE-NORMANDIE



10



HAUTE-NORMANDIE  
DIRECTION DAVID BOBBE

LE PROFESSEUR ISHIGURO ET SON DOUBLE ANDROÏDE

C2M1 (PRONONCER C'EST DEMAIN)

FRANCE

## MAGALI DESBAZEILLE & SIEGFRIED CANTO

SMS, emails, etc. Les nouvelles technologies appauvrissent-elles le langage écrit? La plasticienne Magali Desbazeille et le compositeur Siegfried Canto se proposent de répondre à cette question dans *C2M1*, performance historico-sociologique très fantaisiste. Avec une multitude d'accessoires et beaucoup d'humour, ils balayent la néophobie.

De la naissance de l'écriture aux abréviations des SMS, le langage a subi de multiples variations, s'adaptant aux usages comme aux avancées techniques. À partir de matériaux hétérogènes (textes, images vidéo, musiques improvisées, interviews de spécialistes, archives documentaires) les deux performeurs – alias Alice et Bob – construisent une partition scénique multimédia dont la forme épouse le fond. Les nombreux appareils de communication (magnétophones, électrophones, téléphones) qui s'amassent sur le plateau témoignent des différents stades d'évolution du langage et sont détournés avec malice par les deux artistes pour renforcer le décalage des générations. Progressivement, ce sont

les engins qui finissent par porter la parole dans un geste d'autonomie étonnamment convaincant. *C2M1* place la question de l'artifice au sein même de l'expression humaine, sans qu'aucun ne puisse y rester indifférent.

*From emails to text messages, is new technology impoverishing written language? Visual artist Magali Desbazeille answers this question with an extremely whimsical historical-sociological performance. A multitude of accessories and media come to her aid in brilliant polyphony, comically sweeping away any neophobia.*

BORD DE SCÈNE (voir p. 78)

CONCEPTION ET PERFORMANCE: **MAGALI DESBAZEILLE** ET **SIEGFRIED CANTO** | DRAMATURGIE **JULIE VALERO** | SCIENTIFIQUE ASSOCIÉ **PIERRE-YVES OUDEYER** | LUMIÈRE ET EFFETS SPÉCIAUX **FABRICE BLAISE**

JEU DI 13 ET VENDREDI 14 NOV - 20H30  
THÉÂTRE LE PASSAGE, FÉCAMP

PRODUCTION DÉLÉGUÉE C<sup>o</sup> ASAP | COPRODUCTION ARS NUMÉRIQUE DE MONTBÉLIARD, LE RAN-RÉSEAU ART NUMÉRIQUE AVEC L'ESPACE MENDES FRANCE-LE LIEU MULTIPLE, LE CENTRE DES ARTS D'ENGIEN-LES-BAINS, SCÈNE CONVENTIONNÉE POUR LES ÉCRITURES NUMÉRIQUES, L'OSOSPHERE/QUATRE.4.0 ET TRANSCULTURES | AVEC L'AIDE À LA MAQUETTE ET À LA PRODUCTION DU DICREAM | EN PARTENARIAT AVEC L'ATHÉNÉUM, LE THÉÂTRE PARIS-VILLETTE ET LES PLATEAUX ASSOCIÉS D'ARCADI, LA FERME DU BUISSON-SCÈNE NATIONALE DE MARNE-LA-VALLÉE

TARIF VERT - DURÉE 1H

EN COLLABORATION AVEC LE PASSAGE, SCÈNE CONVENTIONNÉE THÉÂTRE ET OBJETS, FÉCAMP

LE PASSAGE

ARCHIVES PRELINGER : MÉTHODE D'APPRENTISSAGE DU CODE MORSE



# WHAT IF THEY WENT TO MOSCOW?

## CHRISTIANE JATAHY

BRÉSIL

CRÉATION  
2014

PORTUGAIS  
SURTITRÉ

La réalisatrice et metteuse en scène brésilienne Christiane Jatahy livre une version originale et personnelle des *Trois Sœurs* d'Anton Tchekhov grâce à un dispositif novateur qui jette un pont entre cinéma et théâtre. Invité à choisir entre la scène ou la salle obscure, le spectateur est embarqué dans une lecture subjective passionnante.

Cette réinterprétation dynamique du roman est construite en temps réel : acteurs, techniciens et caméramans se donnent la réplique en un charivari plein d'énergie. Magistralement incarnées par trois comédiennes époustouflantes, ces *Trois Sœurs* soulèvent, avec une acuité renforcée par cette lecture contemporaine, les questions de l'exil et de l'échec. Sur le plateau, les caméras jouent un véritable rôle, délimitant les angles de vue et réalisant des plans rapprochés des personnages. L'attention du public est stimulée par ce jeu de miroirs astucieux qui utilise plusieurs modes d'expression et brouille les pistes, au point qu'on ne différencie parfois plus l'action filmée de celle jouée en direct. Cette figure

majeure du théâtre contemporain et du cinéma brésiliens porte le drame personnel de Macha, Olga et Irina jusqu'à sa dimension universelle, accédant ainsi à la plus grande ambition du théâtre.

*The Brazilian filmmaker and stage director Christiane Jatahy offers an original and personal version of Chekhov's Three Sisters, thanks to an innovative scenography bridging cinema and theatre. Spectators are invited to choose between two points of view: the movie theatre, or the stage. From that point on, they are whisked away on a fascinating, subjective journey.*

RENCONTRE AVEC CHRISTIANE JATAHY (voir p. 79)

D'APRÈS *LES TROIS SŒURS* D'ANTON TCHEKHOV ADAPTATION, SCÉNARIO ET MONTAGE CHRISTIANE JATAHY COLLABORATION AU SCÉNARIO ISABEL TEIXEIRA, JULIA BERNAT, STELLA RABELLO, PAULO CAMACHO PHOTOGRAPHIE ET VIDÉO LIVE PAULO CAMACHO DÉCORS CHRISTIANE JATAHY, MARCELO LIPIANI COSTUMES ANTONIO MEDEIROS, TATIANA RODRIGUES MUSIQUE DOMENICO LANCELOTTI LUMIÈRE PAUL CAMACHO, ALESSANDRO BOSCHINI CONCEPTION SONORE DENILSON CAMPOS MUSICIEN ET TECHNICIEN VIDÉO FELIPE NORKUS INGÉNIEUR DU SON PEDRO MONTANO MONTAGE LIVE (CINÉMA) FRANCISCO SLADE AVEC ISABEL TEIXEIRA, JULIA BERNAT, STELLA RABELLO

COPRODUCTION LE CENTQUATRE-PARIS, FESTIVAL TEMPS D'IMAGES, ZÜRCHER THEATER SPEKTAKEL, SESC I AVEC LE SOUTIEN DE FATE-FUNDO DE APOIO AO TEATRO DA SECRETARIA MUNICIPAL DE CULTURA DO RIO DE JANEIRO I LA COMPAGNIE VÉRTICE DE TEATRO EST SOUTENUE PAR PETROBRAS I WHAT IF THEY WENT TO MOSCOW? EST PRODUIT POUR L'EUROPE PAR LE CENTQUATRE-PARIS I AVEC LE SOUTIEN DE L'ONDA-OFFICE NATIONAL DE DIFFUSION ARTISTIQUE

MERCREDI 19 ET JEUDI 20 NOV - 20H30  
SCÈNE NATIONALE ÉVREUX LOUVIERS AU GRAND FORUM,  
LOUVIERS AU CHOIX SALLE DE CINÉMA OU THÉÂTRE

 20 NOV NAVETTE AU DÉPART DE ROUEN À 19H

TARIF VERT - DURÉE 1H40

EN COLLABORATION AVEC LA SCÈNE NATIONALE ÉVREUX LOUVIERS





## DEMENTIA

### KORNÉL MUNDRUCZÓ PROTON THEATRE

HONGRIE

HONGROIS  
SURTITRÉ

Le réalisateur et metteur en scène hongrois Kornél Mundruczó (dont le film *White God* a obtenu le prix « Un certain regard » au Festival de Cannes cette année) rassemble une troupe d'acteurs exceptionnels et livre un spectacle à l'humour grinçant, désespéré, fresque tragique d'une société en mal d'humanité.

Drôles, sales et méchants... ces personnages loufoques, bourrés d'émotions et de cynisme auxquels Mundruczó donne la parole sont la voix de ceux que la communauté rejette. Dans le décor impressionnant d'un hôpital psychiatrique laissé à l'abandon depuis sa fermeture récente, cinq anciens patients brisés par la vie s'enterrent dans une existence végétative, mais conservent une bonne dose de folie. Oubliés dans ce lieu désaffecté, ils ont perdu tout espoir et restent liés par un seul désir, celui d'en finir. Un promoteur véreux, une infirmière lubrique et un médecin louche se joignent à ce quintette diabolique de marginaux, mis au ban de la société. La musique interprétée et chantée en direct rythme cette danse

macabre inspirée d'une histoire vraie. Entre farce grotesque et acte de résistance, ce spectacle creuse le sillon d'un théâtre lucide, à l'origine de questions fondamentales sur la société.

*Hungarian filmmaker and stage director Kornél Mundruczó (whose film White God won this year's "Un Certain Regard" prize at the Cannes Film Festival) brings together an exceptional troupe of actors, offering spectators a show full of dark and desperate humour, and a tragic portrait of a society that has lost its humanity.*

TEXTE KORNÉL MUNDRUCZÓ ET KATA WÉBER MISE EN SCÈNE KORNÉL MUNDRUCZÓ  
DRAMATURGIE VIKTÓRIA PETRÁNYI, GÁBOR THURY DÉCOR ET COSTUMES MÁRTON ÁGH  
MUSIQUE JÁNOS SZEMENYEI LUMIÈRE ANDRÁS ELTETŐ SON ZOLTÁN BELÉNYESI  
ACCESSOIRES GERGELY NAGY AVEC ERVIN NAGY, ROLAND RÁBA, KATA WÉBER, LILI MONORI, BALÁZS TEMESVÁRI, ORSI TÓTH, GERGŐ BÁNKI, LÁSZLÓ KATONA

PRODUCTION PROTON THEATRE | COPRODUCTION HAU HEBBEL AM UFER, THÉÂTRE NATIONAL DE BORDEAUX EN AQUITAINE, HELLERAU-EUROPEAN CENTER FOR THE ARTS, TRAFÓ HOUSE OF CONTEMPORARY ARTS, FESTIVAL DE KELZE-ROTTERDAMSE SCHOUBURG, NOORDERZON PERFORMING ARTS FESTIVAL, SPIELART FESTIVAL, FESTIVAL AUTOMNE EN NORMANDIE, MARIA MATOS TEATRO MUNICIPAL, KUNSTENFESTIVALDESARTS, KÜNSTLERHAUS MOUSONTURM | COPRODUCTION HOUSE ON FIRE, NKTSTP | AVEC LE SOUTIEN DU PROGRAMME CULTURE DE L'UNION EUROPÉENNE

LUNDI 24 NOV - 20H30  
SCÈNE NATIONALE ÉVREUX LOUVIERS AU CADRAN, ÉVREUX

NAVETTE AU DÉPART DE ROUEN À 19H

TARIF VERT - DURÉE 2H10 - RÉSERVÉ À UN PUBLIC ADULTE

EN COLLABORATION AVEC LA SCÈNE NATIONALE ÉVREUX LOUVIERS



## GERMINAL

### HALORY GOERGER & ANTOINE DEFOORT

BELGIQUE  
FRANCE

Plasticiens, bidouilleurs d'objets et de théories, Halory Goerger et Antoine Defoort font le pari de recréer une civilisation à partir de rien. Ils utilisent le plateau comme un terrain de bricolage et construisent avec un pragmatisme farfelu un monde nouveau.

Dans *Germinal*, on assiste à la naissance d'une société en accéléré. Quatre hurluberlus, maniant l'ironie en virtuoses, s'emploient à tout réinventer sur un mode ludique, loufoque et décalé. Confrontés au vide du plateau, ces explorateurs du rien font l'expérience déstabilisante du langage et de la communication, avant de s'atteler à l'édification d'une civilisation ex-nihilo. En aventuriers bardés d'humour, ils arpentent le plateau, le fouillent et s'y cognent sans jamais se départir d'un empirisme proche du burlesque. Faussement naïfs, ils jonglent entre problèmes fondamentaux et affirmations saugrenues, comique de situation et considérations philosophiques. À la croisée des arts plastiques, de la performance et du

théâtre, *Germinal* esquisse un genre nouveau, subtil et absurde, qui fait du théâtre un lieu de fabrication de l'humain.

*The visual artists and DIY enthusiasts - fiddling with both objects and theories - Halory Goerger and Antoine Defoort take up the improbable challenge of recreating a civilization out of nothing. They use the stage as a DIY workshop and build a new world with harebrained pragmatism.*

BORD DE SCÈNE (voir p. 79)

CONCEPTION HALORY GOERGER ET ANTOINE DEFOORT REGARD EXTERIEUR JULIEN FOURNET LUMIÈRE ANNIE LEURIDAN AVEC ARNAUD BOULOGNE, ONDINE CLOEZ, ANTOINE DEFOORT, SEBASTIEN VIAL VOIX MATHILDE MAILLARD

PRODUCTION L'AMICALE DE PRODUCTION | COPRODUCTION BIENNALE DE LA DANSE DE LYON, THÉÂTRE DE LA MANUFACTURE-CENTRE DRAMATIQUE NATIONAL NANCY LORRAINE, KUNSTENFESTIVALDESARTS, LE PHÉNIX-SCÈNE NATIONALE DE VALENCIENNES, BUDA KUNSTENCENTRUM, KUNSTENCENTRUM VOORUIT, LE VIVAT-SCÈNE CONVENTIONNÉE D'ARMENTIÈRES, LE MANÈGE. MONS, CEEN, TECHNOCITÉ, ALKANTARA FESTIVAL, LE TNBA-THÉÂTRE NATIONAL DE BORDEAUX EN AQUITAINE, FESTIVAL BALTOSCANAL, NOORDERZON PERFORMING ARTS FESTIVAL, ROTTERDAMSE SCHOUBURG, NKTSTP AVEC LE SOUTIEN DU PROGRAMME CULTURE DE L'UNION EUROPÉENNE | PROGRAMME EUROPÉEN APAP/PERFORMING EUROPE (DGAC-PROGRAMME CULTURE) | L'AMICALE DE PRODUCTION BÉNÉFICIE DU SOUTIEN DU MINISTÈRE DE LA CULTURE ET DE LA COMMUNICATION-DRAC NORD-PAS-DE-CALAIS, DU CONSEIL RÉGIONAL DU NORD-PAS-DE-CALAIS, DE LA VILLE DE LILLE.

MARDI 25 ET MERCREDI 26 NOV - 20H30  
JULIOBONA.FR, LILLEBONNE

26 NOV NAVETTES AU DÉPART DE ROUEN À 18H45 ET DU HAVRE À 19H30

TARIF JAUNE - DURÉE 1H30

EN COLLABORATION AVEC JULIOBONA.FR, LILLEBONNE

# TROIS HOMMES VERTS

## VALÉRIE MRÉJEN

EN  
FAMILLE DÈS  
5 ANS

FRANCE

CRÉATION  
2014

La plasticienne, vidéaste et romancière Valérie Mréjen propose un conte familial surréaliste et réjouissant, dans lequel trois extraterrestres visitent le songe d'un enfant : en détournant des objets du quotidien, ils provoquent quiproquos et hallucinations auditives délirants.

Dans son lit, un enfant rêve : trois hommes verts débarqués d'une soucoupe volante s'infiltrent dans sa chambre! Les créatures fouillent, découvrent et détournent toutes sortes d'accessoires dont ils ignorent l'usage. L'enfant endormi intègre le langage des intrus fait d'onomatopées bizarroïdes ainsi que tous les bruits provoqués par la manipulation d'objets. Chaque son évoque, avec un décalage amusant, les phénomènes naturels comme le feu, le vent, la mer. Les bruitages font appel à des astuces admirables : une bouillotte dans un sac en plastique plein de fils électriques reproduit la pluie et le tonnerre, un peigne agité dans un bocal de perles évoque le chant du grillon... Et comme les

hommes verts sont télépathes, ils matérialisent leurs pensées par des dessins, projetés sur grand écran. La poésie sonore et foutraque du spectacle, ses inventions pleines de malice et d'éclat, participent à la fantaisie jubilatoire de ce récit original.

*Visual artist and novelist Valérie Mréjen offers a surreal and delightful family tale, where three aliens pay a visit to a child's dream. By diverting everyday objects, they provoke beguiling confusion and unbelievable auditory hallucinations.*

MISE EN SCÈNE VALÉRIE MRÉJEN DÉCOR KIKO HERRERO, CYRIL MOULINIÉ LUMIÈRE ABIGAIL FOWLER, JESSIE PIEDFORT COSTUMES SOPHIE LIFSHITZ ANIMATION VIDÉO THAÏS COUTINHÓ D'APRÈS LES DESSINS DE VALÉRIE MRÉJEN CRÉATION SONORE ADDITIONNELLE SIMON MULLER BRUTEUR XAVIER DROUVAULT AVEC PASCAL CERVO, CAMILLE RUTHERFORD, GAËTAN VOURC'H, NOÉLIE MARTIN

PRODUCTION DÉLÉGUÉE RED SHOES / SOME SHOES | COPRODUCTION THÉÂTRE DE GENNEVILLIERS-CENTRE DRAMATIQUE NATIONAL DE CRÉATION CONTEMPORAINE, CENTRE DRAMATIQUE NATIONAL ORLÉANS/LOIRET/CENTRE, LES SPECTACLES VIVANTS-CENTRE POMPIDOU, FONDATION CARTIER POUR L'ART CONTEMPORAIN | AVEC LA PARTICIPATION DU DICREAM ET AVEC LE SOUTIEN DE LA SPEDIDAM

DIMANCHE 30 NOV - 16H  
ESPACE PHILIPPE-AUGUSTE, VERNON



NAVETTE AU DÉPART DE ROUEN À 14H30

TARIF VERT - DURÉE 45 MIN

EN COLLABORATION AVEC L'ESPACE PHILIPPE-AUGUSTE, VERNON

PHILIPPE-AUGUSTE  
VERNON



# LES NÈGRES

## ROBERT WILSON

ÉTATS-UNIS

CRÉATION  
2014

L'un des rendez-vous immanquables du festival sera sans conteste la dernière création de Robert Wilson. Le génie américain de la mise en scène, que l'on a déjà vu à Automne en Normandie, monte *Les Nègres* de Jean Genet, pièce loufoque et grinçante au parfum scandaleux devenue un des classiques du répertoire contemporain français.

Accusé du meurtre d'une jeune fille blanche, un groupe de Nègres utilise le théâtre comme arme pour se défendre. Improvisant une tragédie aux allures de grand-messe carnavalesque, ils singent leur procès devant une cour royale judiciaire blanche, interprétée par des comédiens noirs masqués qui siègent au balcon. Robert Wilson adapte le texte tragico-clownesque de Genet dans une mise en scène délirante où il manipule en maître les ressorts du simulacre, avec son esthétique visuelle parfaite. Déguisements, masques et effets de miroir abondent, accentuant la mécanique du jeu, piégeant l'illusion dans ses propres trucages, entretenant réel et mensonge jusqu'à la confusion totale. Car

la farce jouée sur scène est finalement la mise en abîme du rapport de la scène à la salle, et le théâtre le reflet féroce de la réalité du racisme qui n'a malheureusement rien perdu de son actualité.

*Without a doubt, one of the essential dates of the festival is Robert Wilson's latest creation. The American genius of stagecraft, previously invited to Festival Automne en Normandie, returns to direct Jean Genet's scandalous *The Blacks*, a biting and wild play, which has become a classic in the repertoire of contemporary French theatre.*

ATELIER D'ANALYSE THÉÂTRALE (voir p. 80)

DE JEAN GENET MISE EN SCÈNE, SCÉNOGRAPHIE ET LUMIÈRE ROBERT WILSON DRAMATURGIE ELLEN HAMMER COLLABORATION ARTISTIQUE CHARLES CHEMIN COLLABORATION À LA SCÉNOGRAPHIE STEPHANIE ENGELN COSTUMES MOIDELE BICKEL COLLABORATION À LA LUMIÈRE XAVIER BARON MUSIQUE ORIGINALE DICKIE LANDRY AVEC ARMELLE ABIBOU, ASTRID BAYIHA, DAPHNÉ BIIGA NWANAK, BASS DHEM, LAMINE DIARRA, NICOLE DOGUÉ, WILLIAM EDIMO, JEAN-CHRISTOPHE FOLLY, KAYIJE KAGAME, GAËL KAMILINDI, BABACAR M'BAYE FALL, LOGAN COREA RICHARDSON, XAVIER THIAM, CHARLES WATTARA

PRODUCTION ODÉON-THÉÂTRE DE L'EUROPE | COPRODUCTION FESTIVAL D'AUTOMNE À PARIS, THÉÂTRE NATIONAL POPULAIRE-VILLEURBANNE, DESINGEL CAMPUS DES ARTS INTERNATIONAL, FESTIVAL AUTOMNE EN NORMANDIE, COMÉDIE DE CLERMONT-FERRAND | AVEC LE SOUTIEN DU CERCLE DE L'ODÉON ET DE LVMH

MERCREDI 3 ET JEUDI 4 DÉC - 20H30  
SCÈNE NATIONALE ÉVREUX LOUVIERS AU CADRAN, ÉVREUX



3 DÉC NAVETTE AU DÉPART DE ROUEN À 19H  
4 DÉC NAVETTE AU DÉPART DE VERNON À 19H15

TARIF ROUGE - DURÉE NR

EN COLLABORATION AVEC LA SCÈNE NATIONALE ÉVREUX LOUVIERS



# LE JEU DE L'AMOUR ET DU HASARD

## LAURENT LAFFARGUE

FRANCE

CRÉATION  
2014

La plus célèbre des pièces de Marivaux n'a rien perdu de son actualité ! Le metteur en scène Laurent Laffargue s'entoure de comédiens jeunes et brillants pour en apporter la preuve, transposant avec à-propos les mécanismes sociaux du XVIII<sup>e</sup> siècle dans un contexte de soirée bourgeoise contemporaine.

Silvia et Dorante, les deux fiancés de cette œuvre emblématique du marivaudage, deviennent avec Laurent Laffargue de parfaits représentants de la jeunesse dorée d'aujourd'hui. Dans une fête huppée, le travestissement et les situations de quiproquos que provoquent leurs stratagèmes soulignent avec humour et une pointe de cruauté la recherche d'identité qui est le véritable propos de la pièce. La double partition, amoureuse et sociale, est subtilement menée par les six comédiens qui incarnent les nouveaux riches d'aujourd'hui, prisonniers des codes et des marqueurs sociaux dans une société où le paraître fait force de loi. Tel un tourniquet d'enfant, le plateau pivote et se réinvente

constamment, illustrant la mécanique du jeu et de l'artifice qui est le ressort de l'intrigue. L'humain s'y cherche désespérément, constamment aux prises avec son double social. Et Marivaux traverse les siècles sans la moindre écorchure...

*This most celebrated of Marivaux's plays is still as contemporary as ever! And director Laurent Laffargue has surrounded himself with brilliant young actors to prove it, appropriately transposing the social mechanisms of the 18<sup>th</sup> century into the context of a contemporary bourgeois party.*

DE MARIVAUX MISE EN SCÈNE LAURENT LAFFARGUE DRAMATURGIE GWÉNOLA DAVID  
ASSISTANTE À LA MISE EN SCÈNE AUDREY MALLADA SCÉNOGRAPHIE ERIC CHARBEAU,  
PHILIPPE CASABAN LUMIÈRE HERVÉ GARY COSTUMES SARAH MÉRIAUX MUSIQUE  
JOSEPH DOHERTY AVEC GEORGES BIGOT, MAXIME DAMBRIN, CLARA  
PONSOT, PIERRIC PLATHIER, MANON KNEUSÉ, JULIEN BARRET

COPRODUCTION THÉÂTRE DE L'OUEST PARISIEN-BOULOGNE-BILLANCOURT, COMPAGNIE DU SOLEIL BLEU DIRECTION  
LAURENT LAFFARGUE | AVEC LA PARTICIPATION ARTISTIQUE DU JEUNE THÉÂTRE NATIONAL | REMERCIEMENTS AU  
THÉÂTRE NATIONAL DE BORDEAUX EN AQUITAINE ET À L'OPÉRA NATIONAL DE BORDEAUX | LA COMPAGNIE DU SOLEIL BLEU  
EST SUBVENTIONNÉE PAR LE MINISTÈRE DE LA CULTURE ET DE LA COMMUNICATION - DRAC AQUITAINE, LE CONSEIL  
RÉGIONAL D'AQUITAINE, LE CONSEIL GÉNÉRAL DE LA GIRONDE ET LA VILLE DE BORDEAUX

VENREDI 5 DÉC - 20H30  
ESPACE PHILIPPE-AUGUSTE, VERNON



NAVETTE AU DÉPART DE ROUEN À 19H

TARIF ROUGE - DURÉE 1H45

EN COLLABORATION AVEC L'ESPACE PHILIPPE-AUGUSTE, VERNON

ESPACE  
PHILIPPE-AUGUSTE  
VERNON



# LES PARTICULES ÉLÉMENTAIRES

## JULIEN GOSSELIN

### SI VOUS POUVIEZ LÉCHER MON CŒUR

FRANCE

SOIRÉE DE  
CLÔTURE

Révélation du Festival d'Avignon 2013, Julien Gosselin s'impose à vingt-six ans comme l'un des metteurs en scène les plus doués de la nouvelle génération. Il adapte le monument qu'est le roman de Michel Houellebecq avec ce mélange de cynisme et d'humour qui caractérise son écriture, et avec l'énergie de jeunes acteurs exceptionnels.

Michel et Bruno sont deux demi-frères : l'un est chercheur en biologie moléculaire et peine à établir des relations humaines, l'autre est professeur de lettres et obsédé sexuel. C'est leur errance désenchantée, leurs échecs amoureux et sociaux que raconte *Les Particules élémentaires*. Fascinés par l'œuvre de l'écrivain, Julien Gosselin et sa troupe de dix comédiens, tous aussi jeunes que lui, investissent le plateau avec l'ardeur de leur jeunesse. L'adaptation intelligente du texte en restitue la richesse : poésie, narration pure, digressions techniques, histoire des idées se mêlent en un récit désabusé. Vidéo et musique *live* se joignent au jeu subtil des acteurs pour dire la misère affective et la déshumanisation de

la société actuelle, thèmes fétiches de Houellebecq également chers à Gosselin, qui trouve avec ce spectacle le point précis où le plaisir du spectateur d'être transporté dans ce monde-là coïncide avec son inquiétude de le reconnaître.

*The revelation of 2013's Festival Avignon, 26-year-old Julien Gosselin has already established himself as one of the most talented stage directors of the new generation. His brilliant adaptation of Michel Houellebecq's monumental novel has the same mix of cynicism and humour that characterizes the author's writing, all of which is brought to life with the energy of exceptional young actors.*

D'APRÈS *LES PARTICULES ÉLÉMENTAIRES* DE MICHEL HOUELLEBECQ ADAPTATION ET MISE EN SCÈNE JULIEN GOSSELIN MUSIQUE GUILLAUME BACHELÉ LUMIÈRE NICOLAS JOUBERT VIDÉO PIERRE MARTIN SON JULIEN FERYN COSTUMES CAROLINE TAVERNIER AVEC GUILLAUME BACHELÉ, JOSEPH DROUET, DENIS EYRIEY, ANTOINE FERRON, NOÉMIE GANTIER, ALEXANDRE LECROC, MARINE DE MISSOLZ, CAROLINE MOUNIER, VICTORIA QUESNEL, TIPHAINE RAFFIER

MARDI 9 DÉC - 20H  
SCÈNE NATIONALE ÉVREUX LOUVIERS AU CADRAN, ÉVREUX



NAVETTE AU DÉPART DE ROUEN À 18H30

TARIF JAUNE - DURÉE 3H40 AVEC ENTRACTE

EN COLLABORATION AVEC LA SCÈNE NATIONALE ÉVREUX LOUVIERS

PRODUCTION SI VOUS POUVIEZ LÉCHER MON CŒUR | COPRODUCTION THÉÂTRE DU NORD, THÉÂTRE NATIONAL LILLE TOURCOING RÉGION NORD-PAS DE CALAIS, FESTIVAL D'AVIGNON, LE PHÉnix-SCÈNE NATIONALE DE VALENCIENNES, LA ROSE DES VENTS-SCÈNE NATIONALE VILLENEUVE D'ASCQ, THÉÂTRE DE VANVES, LE MAIL-SCÈNE CULTURELLE DE SOISSONS | AVEC LE SOUTIEN DU MINISTÈRE DE LA CULTURE ET DE LA COMMUNICATION-DRAC NORD-PAS-DE-CALAIS, DE LA RÉGION NORD-PAS-DE-CALAIS, DU CONSEIL GÉNÉRAL DU PAS-DE-CALAIS, DE LA VILLE DE LILLE ET DE LA SACD BEAUMARCHAIS | JULIEN GOSSELIN ET SI VOUS POUVIEZ LÉCHER MON CŒUR SONT ASSOCIÉS AU TNT-THÉÂTRE NATIONAL DE TOULOUSE MIDI-PYRÉNÉES ET AU PHÉnix-SCÈNE NATIONALE DE VALENCIENNES



# MUSIQUE

- P28 HAVE A GOOD DAY!  
**OPEROMANIJA**
- P30 LES TEMPS MODERNES CINÉ-CONCERT  
**CHARLIE CHAPLIN & TIMOTHY BROCK**
- P32 L'ENFANT ET LES SORTILÈGES  
**LES MUSIQUES À OÛIR**
- P34 REQUIEMACHINE  
**MARTA GÓRNICKA**
- P36 NATUREL / SURNATUREL  
**PHILIPPE MANOURY, CHRISTOPHE DESJARDINS & GRAME**
- P37 (THIS IS NOT) A DREAM LANTERNE MAGIQUE POUR SATIE/CAGE  
**LOUISE MOATY**
- P38 LA FACE CACHÉE DE LA LUNE  
**THIERRY BALASSE**
- P40 RAVEL LANDSCAPES  
**VANESSA WAGNER**
- P42 MÉTAMORPHOSES MUSICALES  
**LAVARD SKOU-LARSEN & DEUTSCHE KAMMERAKADEMIE NEUSS**
- P43 THE WHITE LODGE  
**GAVIN BRYARS**
- P44 PENDULUM CHOIR  
**COD.ACT**
- P46 SUPERPOSITION  
**RYOJI IKEDA**
- P48 A(LIVE) MACHINE  
**BRODINSKI + EMPEROR MACHINE**
- P49 MUSIQUE AMÉRICAINE À L'ÈRE INDUSTRIELLE  
**ORCHESTRE DE L'OPÉRA DE ROUEN**
- P50 BIONIC ORCHESTRA 2.0  
**EZRA**
- P51 LES MACHINES SONT NOS AMIES  
**JORIS DELACROIX + CLARA 3000 + ACID ARAB**

# HAVE A GOOD DAY!

## OPEROMANIJA

LITUANIE

PREMIÈRE  
FRANÇAISE

LITUANIEN  
SURTITRÉ

V. GRAINYTĖ, L. LAPELYTĖ, R. BARZDŽIUKAITĖ  
OPÉRA POUR 10 CAISSIÈRES, BRUITS DE SUPERMARCHÉ ET PIANO

*Have a Good Day!* n'est pas le conte d'un jour heureux. Pourtant cet opéra contemporain venu de Lituanie ne manque ni d'humour ni d'ironie, pour livrer les confessions chorales de dix caissières de supermarché, dont le travail mécanique n'a pas tout à fait éteint la part d'humanité...

La forme épurée du dispositif, fait de chaises éclairées aux néons, recrée l'atmosphère impersonnelle des grandes surfaces. Assises en ligne face au public dans leurs tabliers bleus, les dix caissières reproduisent indéfiniment le même geste avec leurs petits scanners à code-barres, dans une litanie continue de bips et de lumières clignotantes. Mais au-delà de leur aspect quasi robotique, on découvre en chacune d'elles une personne unique. Leur chant révèle de véritables personnalités aux parcours éclectiques, reflets des paysages sociaux de la Lituanie contemporaine, où les problématiques liées à l'émigration, au chômage, à la suprématie de l'autorité patriarcale, sont très présentes.

Operomanija réussit avec cet opéra à la musique minimaliste et aux belles mélodies, qui mêlent les voix percutantes aux bruits de supermarché et aux sons électroniques, un manifeste étonnant contre la déshumanisation des sociétés de consommation.

*«Opera for 10 cashiers, supermarket sounds and piano», Have a Good Day! is not the story of a good day. And yet, this contemporary opera from Lithuania is not short on humour or irony, delivering the choral confessions of ten supermarket cashiers, whose mechanical work has not entirely destroyed their humanity...*

LIVRET VAIVA GRAINYTĖ MISE EN SCÈNE RUGILĖ BARZDŽIUKAITĖ COMPOSITION, DIRECTION ET MUSIQUE ÉLECTRONIQUE LINA LAPELYTĖ COSTUMES DAIVA SAMAJAUSKAITĖ LUMIÈRE EUGENIJUS SABALIAUSKAS CAISSIÈRES LINA DAMBRAUSKAITĖ, LIUCINA BLĄZEVIC, VIDA VALUCKIENĖ, VERONIKA CICINSKAITE-GOLOVANOVA, LINA VALIONIENE, RIMA ŠOVIENE, MILDA ZAPOLSKAITE, RITA RACIUNIENE, SVETLANA BAGDONAITĖ, KRISTINA SVOLKINAITE AGENT DE SÉCURITÉ (PIANO) KESTUTIS PAVALKIS

PRODUCTION OPEROMANIJA | AVEC LE SOUTIEN DE L'ONDA-OFFICE NATIONAL DE DIFFUSION ARTISTIQUE ET DU LITHUANIAN COUNCIL FOR CULTURE

JEUDI 13 ET VENDREDI 14 NOV - 20H30  
LE VOLCAN ITINÉRANT - LA FORGE, HARFLEUR



13 NOV NAVETTE AU DÉPART DU HAVRE À 19H45

TARIF VERT - DURÉE 55 MIN

EN COLLABORATION AVEC LE VOLCAN, SCÈNE NATIONALE DU HAVRE





# LES TEMPS MODERNES CINÉ-CONCERT



## CHARLIE CHAPLIN & TIMOTHY BROCK

ÉTATS-UNIS  
FRANCE

CRÉATION  
2014

Le grand chef-d'œuvre de Charlie Chaplin *Les Temps modernes* ainsi que le court métrage *Kid Auto Races* seront mis à l'honneur par le chef d'orchestre américain spécialiste de Chaplin, Timothy Brock, à l'occasion de ce ciné-concert exceptionnel interprété par l'Orchestre de l'Opéra de Rouen.

Les effets de la crise de 1929 se font encore ressentir aux États-Unis et partout dans le monde lorsque Charlie Chaplin réalise en 1936 son premier film ouvertement politique, parabole sur la révolution industrielle et ses conséquences. Chacun se souvient de la fameuse scène où le personnage de Charlot se démène sur une chaîne de montage, dépassé par la cadence infernale de la machine. Le film utilise les ressorts du burlesque et de la poésie pour dénoncer l'aliénation que provoque la technique moderne sur l'homme. Il se fait aussi le témoin d'une humanité splendide, où l'amitié agit comme un contrepoids à la misère. Timothy Brock restitue avec une grande précision la partition musicale que le réalisateur

avait lui-même composée. Ce concert réunit, en une seule soirée, la première et la dernière apparition du personnage de Charlot à l'écran : un clin d'œil au génie du réalisateur américain.

*American conductor and Chaplin specialist, Timothy Brock will pay tribute to Charlie Chaplin's great masterpiece Modern Times, along with his short film Kid Auto Races, through an exceptional film screening with live music performed by the Rouen Opera orchestra.*

**KID AUTO RACES** (CHARLOT EST CONTENT DE LUI - 1914) COMPOSITION ET DIRECTION MUSICALE TIMOTHY BROCK  
**LES TEMPS MODERNES** (1936) MUSIQUE DE CHARLIE CHAPLIN ARRANGEMENTS EDWARD POWELL, DAVID RAKSIN TÉNORS CARLOS NATALE, LUIS VALDIVIA BARYTONS BENJAMIN MAYENOBE, JEROEN BREDEWOLD AVEC L'ORCHESTRE DE L'OPÉRA DE ROUEN HAUTE-NORMANDIE

MUSIQUE ORIGINALE DE *KID AUTO RACES AT VENICE* © 2013 TIMOTHY BROCK | *KID AUTO RACES AT VENICE* EST UNE RESTAURATION DU CHAPLIN KEYSTONE PROJECT (LOBSTER FILMS / CINETECA DI BOLOGNA / BRITISH FILM INSTITUTE) | *LES TEMPS MODERNES* © ROY EXPORT S.A.S | LA PARTITION DES *TEMPS MODERNES* A ÉTÉ RESTAURÉE PAR TIMOTHY BROCK | MUSIQUE DES *TEMPS MODERNES* © ROY EXPORT COMPANY ESTABLISHMENT ET BOURNE CO. TOUS DROITS RÉSERVÉS

VENDREDI 14 ET SAMEDI 15 NOV - 20H  
OPÉRA DE ROUEN HAUTE-NORMANDIE



14 NOV NAVETTES AU DÉPART DE DIEPPE ET D'ÉVREUX À 18H30  
15 NOV NAVETTE AU DÉPART DU HAVRE À 18H15

TARIF ROUGE OPÉRA - DURÉE 1H40

EN COLLABORATION AVEC L'OPÉRA DE ROUEN HAUTE-NORMANDIE



# L'ENFANT ET LES SORTILÈGES

## LES MUSIQUES À OUIÏR

EN  
FAMILLE D'ÈS  
8 ANS

FRANCE

CRÉATION  
2014

La compagnie rouennaise Les Musiques à Ouïr revisite la fantaisie lyrique de Maurice Ravel : avec audace et justesse, elle la dote de sonorités électriques élégantes qui lui donnent un caractère contemporain. Écrit par Colette, cet opéra aux accents surréalistes et aux tonalités raffinées stimulera l'imaginaire de tous.

Maurice Ravel compose entre 1920 et 1925 une œuvre dont l'écriture discontinue et les orchestrations sublimes forment, avec la plume délicate de Colette, une association parfaite. Le livret raconte le songe d'un enfant qui s'endort après s'être fait gronder par sa mère et avoir détruit tout ce qui lui tombait sous la main. Les jouets cassés se révoltent, les animaux abîmés se rebellent, un monde onirique prend vie grâce aux notes inventives des instruments acoustiques (clarinettes, saxophones, flûtes, harpe), électroniques (orgue Hammond, guitare électrique, clavier) et aux remarquables partitions chantées. L'objectif de Denis Charolles, prolonger la fantaisie de Ravel par une réorchestration actuelle, est

parfaitement atteint. Grâce à l'usage du «Moulin à Ouïr», un système interactif visuel et musical, les Musiques à Ouïr invitent à un fabuleux voyage.

*Rouen-based group Musiques à Ouïr revisits the operatic whims of Maurice Ravel. Both daring and delicate, they infuse his music with elegant electrical tones, giving it a contemporary charm. With its libretto written by Colette, and its accents of Surrealism and sophisticated tonalities, this opera will stimulate the imagination of one and all.*

ATELIER PARENTS-ENFANTS (voir p. 80)

D'APRÈS **L'ENFANT ET LES SORTILÈGES** DE MAURICE RAVEL ET COLETTE CONCEPTION ARTISTIQUE DENIS CHAROLLES PERCUSSIONS, TROMBONE ET VOIX DENIS CHAROLLES SON ET DISPOSITIF MOULIN À OUIÏR ALEXIS BASKIND SCÉNOGRAPHIE ET LUMIÈRE THIERRY GRAND CLARINETTE, SAXOPHONE TÉNOR ET SOPRANO ALEXANDRE AUTHELAIN FLÛTE TRAVERSIÈRE, CLARINETTE BASSE, SAXOPHONE BARYTON ET ALTO JULIEN EIL ONDES MARTENOT NATHALIE FORGET HARPE VOIX AURÉLIE SARAF ACCORDÉON CHRISTOPHE GIRARD SOPRANO CAMILLE SLOSSE MEZZO-SOPRANO CHARLOTTE SCHUMANN TÉNOR PHILIPPE BELLET DANSE JENNIFER MACAVINTA AVEC LA PARTICIPATION DU CONSERVATOIRE À RAYONNEMENT RÉGIONAL DE ROUEN : SOLISTES DE LA MAÎTRISE ENSEMBLE VOCAL (DIRECTION PASCAL HELLOT) ET ENSEMBLE DE CUIVRES (DIRECTION VOLNY HOSTIQU)

PROJET RÉALISÉ AVEC LE CONCOURS DU MINISTÈRE DE LA CULTURE ET DE LA COMMUNICATION-DRAC HAUTE-NORMANDIE ET DE LA RÉGION HAUTE-NORMANDIE | L'ŒUVRE L'ENFANT ET LES SORTILÈGES © REDFIELD BV / NORDICE BV ADMINISTRÉE PAR LES ÉDITIONS DURAND S.A | CO-PRODUCTION L'HEXAGONE-SCÈNE NATIONALE DE MEYLAN

DIMANCHE 16 NOV - 16H  
THÉÂTRE CHARLES DULLIN, GRAND QUEVILLY



NAVETTES AU DÉPART DU HAVRE À 14H15, DE DIEPPE ET D'ÉVREUX À 14H30

TARIF JAUNE - DURÉE 55 MIN

EN COLLABORATION AVEC LE THÉÂTRE CHARLES DULLIN, GRAND QUEVILLY



# REQUIEMACHINE

## MARTA GÓRNICKA

POLOGNE

POLONAIS  
SURTITRÉ

Magnifique chant de résistance aux excès du système néo-libéral, *Requiemachine* élève la parole d'un chœur contemporain jusqu'à la ferveur révolutionnaire. La metteuse en scène polonaise Marta Górnicka orchestre avec un talent remarquable ce manifeste tout aussi politique que poétique.

Sur le plateau, vingt-sept individus rangés en lignes font face au public, droits, quelque chose de robotique dans l'attitude. Répondant à la main de Marta Górnicka, ils exécutent – parfaits ouvriers de la scène – la partition vocale et les mouvements qui leur sont commandés. Contraints par les standards culturels, sociaux ou religieux, pris dans l'engrenage du travail, du quotidien et les pressions de toutes sortes, ces hommes et femmes sont otages d'un système qui ne leur offre pas d'espoir. Textes philosophiques, extraits de discours et poèmes du socialiste polonais Wladyslaw Broniewski, sont scandés par des hommes pris au piège de leur vie, dans un rythme entêtant. À travers ces textes, la

Polonaise montre une société tiraillée entre la crainte du chômage et l'idéologie asservissante du travail. Ce requiem dénonce la tragédie de la déshumanisation mais retentit aussi comme un cri de révolte, vibrant d'espoir.

*A magnificent song of resistance against the excesses of neo-liberal capitalism, Requiemachine takes lyrics sung by a contemporary choir and endows them with revolutionary fervour. With remarkable artistry, the Polish director Marta Górnicka orchestrates a manifesto that is as political as it is poetic.*

BORD DE SCÈNE (voir p. 78)

LIVRET D'APRÈS LES TEXTES DE WŁADYSŁAW BRONIEWSKI CONCEPTION, LIVRET, MISE EN SCÈNE MARTA GÓRNICKA PARTITION EN CHORÉGRAPHIE ANNA GODOWSKA SCÉNÉGRAPHIE ROBERT RUMAS AVEC ANTONI BEKSIĄK, JUSTYNA CHABEREK, BARTOSZ DERMONT, MACIEJ DUŻYŃSKI, MICHAŁ GŁOWACKI, BARTOSZ GRĘDYŚA, PAWEŁ GÓRALSKI, ANNA JĄGŁOWSKA, BORYS JAŻNICKI, KATARZYNA JAŻNICKA, EWA KONSTANCIĄK, ADAM KONOWAŁSKI, WIESŁAW KOWALSKI, GRZEGORZ KURASZKIEWICZ, PIOTR ANTONI KURJATA, JANUSZ LEŚNIEWSKI, KAMILA MICHALSKA, GRZEGORZ MILCZARZYK, MAGDA ROMA PRZYBYLSKA, ANNA RĄCZKOWSKA, DOMINIKA STEFANSKA, KAJA STEPKOWSKA, DAWID WAWRYKA, ANNA WODZYŃSKA, MAGDALENA WOŹNIAK, ŁUKASZ WÓJCICKI, MARCIN ZARZĘCZNY

PRODUCTION INSTITUT THÉÂTRAL ZBIGNIEW RASZEWSKI | COPRODUCTION LA FILATURE-SCÈNE NATIONALE, THÉÂTRE NATIONAL DE STRASBOURG, LE MAILLON-THÉÂTRE DE STRASBOURG, RINGLOK-SCHUPPEN-MÜLHEIM AN DER RUHR | LES PRODUCTEURS DU SPECTACLE REMERCIENT EWA PIJANOWSKA-BRONIEWSKA ET EWA ZAWISTOWSKA POUR LEUR ACCORD CONCERNANT L'UTILISATION DES TEXTES DE WŁADYSŁAW BRONIEWSKI | AVEC LE SOUTIEN DE L'ONDA-OFFICE NATIONAL DE DIFFUSION ARTISTIQUE

LUNDI 17 ET MARDI 18 NOV - 20H30  
LE VOLCAN ITINÉRANT - LA FORGE, HARFLEUR



17 NOV NAVETTE AU DÉPART DU HAVRE À 19H45  
18 NOV NAVETTE AU DÉPART DE ROUEN À 18H45

TARIF VERT - DURÉE 1H

EN COLLABORATION AVEC LE VOLCAN, SCÈNE NATIONALE DU HAVRE





## NATUREL / SURNATUREL

# PHILIPPE MANOURY

## CHRISTOPHE DESJARDINS & GRAME

FRANCE

Célèbre pour ses recherches sur l'interaction entre instruments de musique et technologie, le compositeur Philippe Manoury, collaborateur de Pierre Boulez, s'est associé au Centre national de création musicale Grame pour concevoir une œuvre innovante en reliant un alto solo avec un dispositif électronique.

Les trois pièces de ce programme questionnent l'impact des capacités de l'informatique sur le son pur des instruments à cordes. Dans *Partita 1*, l'altiste Christophe Desjardins agit sur la partition électronique à l'aide d'un capteur fixé sur son doigt, qui lui permet d'analyser en temps réel les pressions de l'archet sur les cordes. À partir d'une phrase musicale composée de neuf mouvements, la synthèse entre le son instrumental et l'écho transformé compose une écriture quasi symphonique d'une précision rare et d'une densité merveilleuse. La composition de l'Italien Luciano Berio *Naturale, su melodie siciliane* fait quant-à-elle le pari de reconstituer une musique « naturelle »

en dépassant le hiatus traditionnel entre musique savante et populaire. À contrario, *Artificiale 1* du Libanais Zad Moultaqa aigüise le duel entre acoustique et électronique, contraignant l'altiste à jouer en parfaite synchronie avec une bande sonore enregistrée.

*Renowned for his research on the interaction between musical instruments and technology, Philippe Manoury, composer and partner of Pierre Boulez, joins forces with Grame, the National Centre for Musical Creation, to design this avant-garde work synchronizing an alto solo with an electronic system.*

RÉPÉTITION COMMENTÉE (voir p. 83)

ALTO **CHRISTOPHE DESJARDINS** PERCUSSIONS **DANIEL CIAMPOLINI** RÉALISATION INFORMATIQUE **CHRISTOPHE LEBRETON** (GRAME) COMPOSITION **LUCIANO BERIO, ZAD MOULTAKA, PHILIPPE MANOURY**

**Luciano Berio** *Naturale, su melodie siciliane* pour alto, voix enregistrée et percussion (1985)

**Zad Moultaqa** *Artificiale 1* pour alto et bande (2012)

**Philippe Manoury** *Partita 1* pour alto et électronique en temps réel (2007)

UN CONCERT PRÉSENTÉ PAR GRAME, CENTRE NATIONAL DE CRÉATION MUSICALE, AVEC LA COMPLIÉCITÉ DE L'AGENCE GALATEA



## (THIS IS NOT) A DREAM

### LANterne MAGIQUE POUR SATIE/CAGE

# LOUISE MOATY & ALEXEÏ LUBIMOV

EN  
FAMILLE DÈS  
8 ANS

FRANCE

CRÉATION  
2014

Grands explorateurs de la musique moderne et contemporaine, Erik Satie et John Cage sont mis à l'honneur par la jeune metteuse en scène Louise Moaty et le brillant pianiste Alexeï Lubimov. Grâce à un dispositif astucieux, les deux artistes font dialoguer images et notes, dans un enchaînement d'illusions magiques.

Après avoir ébloui la scène baroque avec *La Lanterne magique de M. Couperin* créée en 2010, Louise Moaty invite le spectateur à un nouveau rêve éveillé, dans lequel la musique flirte avec l'image. Grâce à une lanterne magique\* revisitée et un écran suspendu au-dessus d'un piano, d'un piano préparé et d'un piano-jouet, l'intimité profonde des imaginaires musicaux d'Erik Satie et de John Cage se révèle. Figuratives ou abstraites, les images dessinées par Louise Moaty puisent dans l'univers plastique qui a servi de source d'inspiration commune aux deux compositeurs (Marcel Duchamp, Alexander Calder...). Alexeï Lubimov fait entendre avec brio

la mécanique sonore inventive où le piano s'amuse, creusant le champ des possibles aussi largement que celui du rêve.

*The young stage director Louise Moaty and the brilliant pianist Alexei Lubimov pay a tribute to two great explorers of modern and contemporary music, Erik Satie and John Cage. Thanks to her clever use of a magic lantern, Louise Moaty succeeds in creating a dialogue between images and notes in this series of magical illusions.*

\* Appareil du XVI<sup>e</sup> siècle projetant sur un écran rond des micro-peintures réalisées sur des plaques de verre.

CONCEPTION ET PROJECTIONS **LOUISE MOATY** PIANOS **ALEXEÏ LUBIMOV** COMPOSITION **ERIK SATIE, JOHN CAGE**

**Erik Satie** *Sur une lanterne, Sur un vaisseau, Sports et Divertissements, Petite ouverture à danser, Les Pantins dansent, Cinéma, Avant-dernières pensées* (3 pièces), *Le Fils des étoiles - Prélude 1, Gnossienne n°5 [bis]*

**John Cage** *The Seasons, A Room Prepared Piano, Suite for Toy Piano, Prélude for Meditation, Music for Marcel Duchamp, Dream, Four Walls - Dance, The Wonderful Widow, The Perilous Night*

PRODUCTION DÉLÉGUÉE FONDATION ROYAUMONT | COPRODUCTION THÉÂTRE DE L'INCROYABLE, THÉÂTRE DE CAEN, MAISON DE LA MUSIQUE DE NANTERRE, CITÉ DE LA MUSIQUE, SCÈNE NATIONALE D'ORLÉANS, ARCAL, LES CENTRES CULTURELS DE RENCONTRE : IMEC ABBAYE D'ARDENNE, PRIEURÉ DE LA CHARITÉ - CITÉ DU MOT, RÉSIDENCES ABBAYE DE NOIRLAC, 1 AVEC LE PRÉCIEUX CONCOURS DE LA COMPAGNIE DES RÉMOULEURS, FORMATEC PORRENTREUY L'ÉQUIPE TECHNIQUE DU THÉÂTRE DE CAEN | SPECTACLE RÉALISÉ EN COLLABORATION AVEC GUDRUN SKAMLETZ (CHORÉGRAPHE), DELPHINE THIBAUT (ASSOCIATION GRAINES DE CHIMISTES)

MARDI 18 NOV - 20H30  
L'ÉCLAT, PONT-AUDEMER

TARIF VERT - DURÉE 1H10

EN COLLABORATION AVEC L'ÉCLAT, THÉÂTRE DE PONT-AUDEMER

# LA FACE CACHÉE DE LA LUNE

## THIERRY BALASSE

EN  
FAMILLE D'ÈS  
12 ANS

FRANCE

Ils en rêvaient, ils ont osé le faire... pour notre plus grand bonheur! Thierry Balasse et huit musiciens virtuoses réinterprètent, dans un concert-spectacle brillant, l'album culte des Pink Floyd, celui qui a marqué une véritable révolution dans l'histoire du rock : *The Dark Side of the Moon*.

Quand les Pink Floyd publient en 1973 ce qui deviendra le second album le plus vendu au monde, ils doivent inclure dans leurs concerts des bandes enregistrées pour recréer les nuances obtenues en studio. Grâce aux technologies actuelles, Thierry Balasse réussit, avec une remarquable exigence, ce que le groupe n'a pas pu jouer en *live*. Celui qui est aussi collaborateur de Pierre Henry a poussé le sens du détail jusqu'à aller à la recherche des machines d'époque, comme les synthétiseurs analogiques (le VCS 3, le Synthi 2...). La scène est transformée en lieu de création *vinatge* où tous les instruments et accessoires destinés au bruitage sont exposés, suscitant une attention gourmande. Au-delà de la

prodigieuse dimension visuelle, l'usage d'objets divers (caisse enregistreuse, réveil, feuille de papier qu'on déchire...) permet au groupe de réaliser tous les sons du disque. Le meilleur du numérique se mêle à l'analogique pour une fantastique aventure musicale.

*They dreamt of doing it, then finally did it! Thierry Balasse and eight masterful musicians reinterpret Pink Floyd's The Dark Side of the Moon, the cult album that launched a revolution in the history of rock, in a brilliant concert-performance.*

BORD DE SCÈNE (voir p. 78)

UN CONCERT-SPECTACLE IMAGINÉ PAR **THIERRY BALASSE** AVEC LA COMPLICITÉ DE **LAURENT DAILLEAU** ET **YVES GODIN** D'APRÈS *THE DARK SIDE OF THE MOON* DE **PINK FLOYD**  
MUSIQUE **PINK FLOYD** SCÉNOGRAPHIE, LUMIÈRE **YVES GODIN** SYNTHÉTISEURS ANALOGIQUES  
MINIMOOG ET SYNTHI AKS, BRUITAGES **THIERRY BALASSE** CHANT **YANNICK BOUDRUCHE**,  
**ELISABETH GILLY** BATTERIE **ERIC GROLEAU** BASSE **OLIVIER LÉTÉ** GUITARE **ERIC LOHRER**  
PIANO À QUEUE, SYNTHÉTISEUR NORDSTAGE, CHANT **CÉCILE MAISONHAUTE** SYNTHÉTISEURS  
ANALOGIQUES MINIMOOG ET VCS3 **BENOIT MEURANT** ORGUE HAMMOND, PIANO ÉLECTRIQUE WURLITZER,  
CHANT **JULIEN PADOVANI**

PRODUCTION DÉLÉGUÉE INOÛTE | COPRODUCTION MAISON DE LA MUSIQUE DE NANTERRE, CENTRE CULTUREL ANDRÉ-MALRAUX-SCÈNE NATIONALE DE VANDOEUVRE-LES-NANCY, THÉÂTRE DE L'AGORA-SCÈNE NATIONALE D'ÉVRY ET DE L'ESSONNE, METZ EN SCÈNE-ARSENAL

MERCREDI 19 ET JEUDI 20 NOV - 20H30  
HANGAR 23, ROUEN



19 NOV NAVETTE AU DÉPART DE DIEPPE À 19H

TARIF JAUNE - DURÉE 1H20

EN COLLABORATION AVEC LE HANGAR 23, ROUEN

HANGAR23

# RAVEL LANDSCAPES

## VANESSA WAGNER

FRANCE

L'illusion traverse la musique avec l'expérience que créent la pianiste française virtuose Vanessa Wagner et les artistes visuels italiens Quayola & Sinigaglia. Des formes abstraites projetées emportent les compositions de Ravel dans une rêverie aux frontières du réel.

Vanessa Wagner a sélectionné, parmi les plus belles œuvres de Maurice Ravel, quatre pièces écrites entre 1899 et 1911 qui font entendre toute l'élégance et la finesse de ce compositeur de génie. Elle joue avec virtuosité la *Pavane pour une infante défunte*, les *Valses nobles et sentimentales*, *Ma mère l'Oye* et l'un de ses plus grands chefs-d'œuvre, *Gaspard de la nuit*. Son interprétation est comme reflétée dans la projection d'images générées en direct par les vibrations du piano, grâce à un logiciel spécialement conçu pour la performance. Les écrans suspendus en arrière-plan dessinent des paysages hypnotiques en mutation qui invitent à un voyage sensoriel entre conscient et inconscient, réel et irréel. Inspirés par

les œuvres de Kandinsky et Klee, Quayola & Sinigaglia déploient avec leur création visuelle un univers envoûtant dans le prolongement des notes, comme une rencontre poétique entre le son et l'image.

*Illusion meets music in this experiment by French pianist Vanessa Wagner and Italian visual artists Quayola & Sinigaglia. Their projected abstract forms lift Ravel's compositions towards a reverie at the gates of reality.*

PIANO **VANESSA WAGNER** VISUELS **DAVIDE QUAYOLA, NATAN SINIGAGLIA**  
COMPOSITION **MAURICE RAVEL**

**Maurice Ravel** *Ma mère l'Oye* (1908), *Valses nobles et sentimentales* (1911), *Gaspard de la nuit* (1908), *Pavane pour une infante défunte* (1899)

CO-COMMANDE DE LA CITÉ DE LA MUSIQUE ET DE L'ARSENAL DE METZ EN 2013 | PRODUCTION CITÉ DE LA MUSIQUE

MERCREDI 19 NOV - 20H30  
LE RAYON VERT, SAINT-VALÉRY-EN-CAUX



NAVETTE AU DÉPART DE ROUEN À 18H45

TARIF JAUNE - DURÉE 1H

EN COLLABORATION AVEC LE RAYON VERT, SCÈNE CONVENTIONNÉE DE SAINT-VALÉRY-EN-CAUX





## MÉTAMORPHOSES MUSICALES

# LAVARD SKOU-LARSEN & DEUTSCHE KAMMERAKADEMIE NEUSS

ALLEMAGNE  
AUTRICHE

Le programme met à l'honneur trois compositeurs majeurs de la musique européenne : les Allemands Félix Mendelssohn et Richard Strauss et le Letton contemporain Peteris Vasks. Les œuvres, interprétées sous la direction du chef d'orchestre Lavard Skou-Larsen, ont en commun le puissant désir d'un futur meilleur.

Graves et douloureuses, *Les Métamorphoses* de Strauss montrent l'émotion du compositeur face à un monde meurtri par les destructions du second conflit mondial et la démolition de sa ville natale, Munich. Un souffle poignant parcourt cette étude pour vingt-trois cordes solistes, un des plus grands chefs-d'œuvre du compositeur. *Viatore*, créé par Peteris Vasks en 2001 en hommage à Arvo Pärt est teinté du même désespoir. L'artiste letton rappelle la souffrance de son peuple opprimé tout au long du siècle dernier. Sa musique, bouleversante, évoque l'avenir ou l'anéantissement par d'habiles jeux de tonalité. Se prolongeant dans les aigus, elle appelle à une ascension de l'âme. En contrepoint, le *Concerto*

*pour violon et cordes en ré mineur* de Mendelssohn, nourri d'influences classiques et baroques, incarne avec ses accents fougueux et son émouvante intensité le romantisme allemand du XIX<sup>e</sup> siècle.

*This year's programme gives pride of place to three major composers of European music: the Germans Félix Mendelssohn and Richard Strauss, and the contemporary Latvian Peteris Vasks. The works, performed under the baton of conductor Lavard Skou-Larsen, all share a powerful desire for a better future and seek salvation through music.*

DIRECTION **LAVARD SKOU-LARSEN** ORCHESTRE **DEUTSCHE KAMMERAKADEMIE NEUSS**  
COMPOSITION **PETERIS VASKS, FELIX MENDELSSOHN, RICHARD STRAUSS**

**Peteris Vasks** *Viatore* (2001)  
**Félix Mendelssohn** *Concerto pour violon et cordes en ré mineur* (1822)  
**Richard Strauss** *Métamorphoses* (1945)

**VENDREDI 21 NOV - 20H30**  
**THÉÂTRE DE L'HÔTEL DE VILLE, LE HAVRE**

 NAVETTE AU DÉPART DE ROUEN À 18H45

**TARIF ROUGE - DURÉE 1H30**

EN COLLABORATION AVEC L'ASSOCIATION RÉSONANCES, LE HAVRE



## THE WHITE LODGE

# GAVIN BRYARS

ANGLETERRE

Le grand maître britannique de la musique post-minimaliste Gavin Bryars jouira du décor exceptionnel de l'Abbaye du Bec-Hellouin pour présenter quatre de ses compositions rassemblées autour du thème de l'artifice. Sa musique hypnotique ouvre un chemin d'évasion empreint d'une poésie rare.

Le programme élaboré par Gavin Bryars réunit différentes pièces puisant leur inspiration dans le monde virtuel. Pour chacune d'elles il s'inspire d'univers artistiques forts : d'abord en empruntant à Jules Verne la description d'une mer noire d'encre transformée en eau laiteuse dans *Vingt mille lieues sous les mers*, qu'il traduit en musique avec *The White Lodge*. *A Man in a Room*, *Gambling* naît d'une collaboration avec le plasticien espagnol Juan Muñoz qui a composé dix pièces radiophoniques sur les ruses et subterfuges des joueurs de cartes. Illusionniste, Bryars s'empare de ces pièces, manipulant les notes comme Muñoz les cartes, créant une musique mystérieuse aux ressorts habilement dissimulés. La

courte pièce *It Never Rains* s'inspire d'une chanson des Beach Boys sur le sud de la Californie, summum de l'artificiel aux yeux du compositeur. Il sonde enfin les rapports de transposition d'une langue à l'autre à partir de la poésie bilingue de Samuel Beckett, révélant ainsi le pouvoir suggestif de la musique.

*The great British master of post-minimalist music, Gavin Bryars, will revel in the exceptional décor of Bec-Hellouin Abbey while presenting four of his compositions, all linked to the theme of artifice. As always, his hypnotic music will open up a path of escape imbued with a rare poetic charm.*

COMPOSITION, DIRECTION ET CONTREBASSE **GAVIN BRYARS** AVEC **GAVIN BRYARS ENSEMBLE**  
TEXTE PARLÉ **JUAN MUÑOZ** SOPRANO **ORLANDA BRYARS** TÉNOR **JAMES CAVE** ALTO, VIOLON  
**MORGAN GOFF** GUITARE ÉLECTRIQUE **JAMES WOODROW** VIOLONCELLE **NICK COOPER,**  
**AUDREY RILEY**

**Gavin Bryars** *It Never Rains* (2006), *The White Lodge* (1991 rev. 2013), *A Man in a Room*, *Gambling* (1992), *The Beckett Songbook* (2012-2014)

**DIMANCHE 23 NOV - 15H**  
**ABBAYE NOTRE-DAME-DU-BEC, LE BEC-HELLOUIN**

 NAVETTE AU DÉPART DE ROUEN À 13H30

**TARIF ROUGE - DURÉE 1H30**

# PENDULUM CHOIR

## COD.ACT

SUISSE

Cette œuvre chorale pour neuf voix et dix-huit vérins hydrauliques a de quoi susciter l'étonnement. Grâce à un impressionnant dispositif qui fusionne corps mécanique et organique, une relation inhabituelle s'installe entre la voix et le corps. Les frères Décosterd inventent ici une performance musicale et physique époustouflante.

Harnachés sur des plateformes inclinables, les chanteurs suisses de la Jeune Opéra Compagnie épousent le va-et-vient des vérins en action et prolongent chacun de ces mouvements avec leur souffle et leur voix, dans un magnifique oratorio *a capella*. En réaction aux forces de gravitation exercées par leur position bancale, les neuf voix composent une partition polyphonique aux sonorités inattendues. Tantôt abstraites et répétitives, tantôt lyriques et narratives, elles témoignent essentiellement de la relation intrinsèque du timbre au corps. L'amplification renforce l'aspect déshumanisé de la voix, accentuant le caractère robotique de la forme jusqu'à lui conférer une dimension quasi plastique. La langue latine

prend un relief inattendu : ciment du caractère liturgique de l'œuvre, elle accentue le contraste avec la résonance parfois métallique des voix. Le décor exceptionnel de l'Abbatiale Saint-Ouen ajoute à la puissance de cet événement musical.

*It is no wonder that this choral work for nine voices and eighteen hydraulic cylinders is a source of amazement. Through an impressive feat of stagecraft, the mechanical is fused with the organic, and a strange relationship between voice and body takes root. With Pendulum Choir, the Décosterd brothers have created a breathtaking musical and physical performance.*

CONCEPTION, CONSTRUCTION ET COMPOSITION MICHEL ET ANDRÉ DÉCOSTERD AVEC JEUNE OPÉRA COMPAGNIE-LES VOIX TÉNORS WOLFGANG BEHRENS, ALAIN BERTSCHY, MICHEL MÜLHAUSER BARYTONS DAVIDE AUTIERI, SACHA MICHON, CHRISTOPHE GINDRAUX BASSES FRANCESCO BIAMONTE, CHRISTOPHE MIRONNEAU, ETIENNE HERSPERGER

LUNDI 1<sup>ER</sup> DÉC - 20H  
ABBATIALE SAINT-OUEN, ROUEN

TARIF JAUNE - DURÉE 50 MIN

EN COLLABORATION AVEC LE CENTRE DRAMATIQUE NATIONAL DE HAUTE-NORMANDIE

**CNDN**  
HAUTE-NORMANDIE  
DIRECTION DAVID BOBÉE





# SUPERPOSITION

## RYOJI IKEDA

JAPON

L'écriture musicale de Ryoji Ikeda condense les sons, les images, les textes et la présence humaine dans un jeu d'interaction entre l'humain et le synthétique. Environnés par un impressionnant dispositif de vingt et un écrans, deux performeurs affrontent sur scène une bourrasque incessante de données et d'images.

L'artiste japonais, connu pour la précision extrême de ses œuvres numériques, présente avec *superposition* une installation-performance audiovisuelle dans laquelle une panoplie de technologies de pointe répond aux règles de la physique quantique. Les différentes strates s'assemblent et se superposent pour composer une œuvre globale hyperpuissante. Le concert audiovisuel qui s'opère émane tout aussi bien du son qui dicte l'image que de l'image qui induit le son. Tout est formidablement orchestré par des règles mathématiques exactes, basées sur le principe de superposition, qui démontre qu'une particule atomique peut exister simultanément dans une multitude d'états, et que différentes configurations du monde peuvent se superposer. L'installation

performative, liée à un algorithme qui ne connaît pas de limite, évolue de façon permanente. L'œuvre de Ryoji Ikeda fournit la preuve spectaculaire et brillante de l'existence de passerelles entre les arts et les sciences, et vous entraîne dans un monde de sensations envoûtantes.

*Known for the extreme precision of his digital works, the Japanese artist Ryoji Ikeda presents an audiovisual installation-performance with superposition, in which a panoply of innovative technologies play by the rules of quantum physics. Techniques and graphics are assembled and superimposed to compose an overall work that is incredibly powerful.*

CONCEPT, DIRECTION ET MUSIQUE RYOJI IKEDA EN COLLABORATION AVEC LES PERFORMEURS STÉPHANE GARIN, AMÉLIE GROULD RÉALISATION GRAPHIQUE, PROGRAMMATION ET SYSTÈME INFORMATIQUE TOMONAGA TOKUYAMA, NORIMICHI HIRAKAWA, YOSHITO ONISHI DISPOSITIF OPTIQUE NORIMICHI HIRAKAWA

COMMANDE DU FESTIVAL D'AUTOMNE À PARIS POUR LA PARTIE MUSICALE | CRÉÉ ET DÉVELOPPÉ EN RÉSIDENCE AU PARC DE LA VILLETTE, YCAM YAMAGUCHI CENTER FOR ARTS AND MEDIA ET ZKM | PRODUCTION RYOJI IKEDA STUDIO, QUATERNAIRE, FORMA | COPRODUCTION FESTIVAL D'AUTOMNE À PARIS, LES SPECTACLES VIVANTS-CENTRE POMPIDOU, BARBICAN, CONCERTGEBOUW BRUGGE, FESTIVAL DE MARSEILLE-DANSE ET ARTS MULTIPLES, PARC DE LA VILLETTE, KYOTO EXPERIMENT, ZKM, STRIP ART AND TECHNOLOGY FESTIVAL, FESTIVAL SCOPITONE, STEREOUX, LE LIEU UNIQUE | AVEC LA PARTICIPATION DU DICREAM-CNC

MARDI 2 DÉC - 20H30  
LE 106, ROUEN



NAVETTE AU DÉPART DU HAVRE À 18H45

TARIF JAUNE - DURÉE 1H

EN COLLABORATION AVEC LE 106 - SCÈNE DE MUSIQUES ACTUELLES MÉTROPOLE ROUEN NORMANDIE





## A(LIVE) MACHINE

### BRODINSKI DJ SET EMPEROR MACHINE LIVE BRIMFOOL CREW

FRANCE  
GRANDE-  
BRETAGNE

Comment repenser le spectaculaire lorsque l'instrument fait place à la machine? C'est tout le pari du live dans la sphère des musiques électroniques: trouver une réponse au solo de guitare et donner sa place à la performance au milieu du dancefloor...

De ses débuts comme résident des soirées « Bonheur Binaire » en passant par son tout premier écart discographique *Bad Runner* et son imparable *Dance Like Machines*, Brodinski est devenu en quelques années l'un des fers de lance de la scène électronique française. DJ, producteur et fondateur du label Bromance (Club Cheval, Gesaffelstein...), il injecte le meilleur du hip-hop et de la techno dans ses DJ sets, réputés pour être roboratifs et magnétiques.

Armé de synthés analogiques et de machines en tous genres, Andy Meecham (Chicken Lips, Bizarre Inc...) est accompagné pour le projet live d'Emperor Machine d'un bassiste et d'une vocaliste. Fraîchement signé sur le label de Fat Boy Slim, Southern Fried, il vient de

sortir un album au groove oblique, *Like a Machine*, et nous entraîne dans un trip sonore, parfaite synthèse entre cosmic disco, kraut-funk et son psychédélique. Pour ouvrir la soirée, le collectif de DJ et organisateur des meilleures soirées techno rouennaises, le Brimfool crew se relaiera derrière les platines pour un mix sur mesure.

*How can we rethink the performing arts at a time when machines are replacing instruments? This is the challenge for many live electronic concerts: finding the equivalent of a guitar solo, allowing a space for performance in the middle of the dance floor...*

**NUIT DE FOLIE** SPECTACLE COUPLÉ AVEC *THE SMARTPHONE PROJECT* (voir p. 62)

INTERPRÉTATION BRODINSKI, EMPEROR MACHINE, BRIMFOOL CREW

VENDREDI 28 NOV - DE 22H À 4H  
LE 106, ROUEN



NAVETTE ROUEN INTRA-MUROS DEPUIS CANTELEU À 21H30 (voir p. 62)  
Prévoyez un retour par le Noctambus

TARIF VERT - TARIF NUIT DE FOLIE (voir p. 7) - DURÉE DE 22H À 4H

EN COLLABORATION AVEC LE 106 - SCÈNE DE MUSIQUES ACTUELLES MÉTROPOLE ROUEN NORMANDIE



## MUSIQUE AMÉRICAINE À L'ÈRE INDUSTRIELLE

### ORCHESTRE DE L'OPÉRA DE ROUEN

FRANCE

Dans le cadre fabuleux de l'Abbaye du Bec-Hellouin, six musiciens de l'Orchestre de l'Opéra de Rouen convoquent pour un concert inoubliable trois des plus grands compositeurs américains de la musique classique contemporaine: Aaron Copland, William Bolcom et le pionnier de la musique minimaliste, Steve Reich.

La musique minimaliste semble née d'une irrépressible envie de liberté, après les rigueurs de la Seconde Guerre mondiale. L'un de ses éléments fondateurs, la technique sérielle, a permis à la musique de s'affranchir des impératifs de la composition classique. Dans son œuvre *Quatuor pour piano et cordes*, Aaron Copland emprunte à cette méthode tout en affirmant des influences propres - celles du jazz notamment - qui feront de lui le chef de file de l'école américaniste. Dans sa lignée, William Bolcom assimile des sources puisées dans le folklore et dissout la frontière entre musiques savante et populaire. *Different Trains*, pièce mythique de Steve Reich composée en 1988, mêle une partition instrumentale à des voix enregistrées et des bruitages ferroviaires.

Pour ce Juif new-yorkais qui a passé une partie de son enfance dans les années 40 à prendre le train entre New York et Los Angeles, le bruit des rails aurait pu être bien différent s'il était né en Europe. Steve Reich évoque avec cette pièce les trains de déportés vers les camps de concentration dans une émotion qui résonne durablement.

*In the magnificent setting of Bec-Hellouin Abbey, six musicians from the Rouen Opera orchestra offer listeners an unforgettable concert of compositions by three of America's greatest contemporary classical composers: Aaron Copland, William Bolcom and the pioneer of minimalist music, Steve Reich.*

COMPOSITION WILLIAM BOLCOM, AARON COPLAND, STEVE REICH VIOLONS  
TRISTAN BENVENISTE, MARC LEMAIRE ALTO PATRICK DUSSART VIOLONCELLE  
ANAËL ROUSSEAU TIMBALES PHILIPPE BAJARD PIANO LAURA FROMENTIN DISPOSITIF  
ÉLECTRO-ACOUSTIQUE FRANÇOIS CASAYS

William Bolcom *Dark music* (1970)  
Aaron Copland *Quatuor pour piano et cordes* (1970)  
Steve Reich *Different Trains pour quatuor et bande* (1988)

DIMANCHE 7 DÉC - 15H  
ABBAYE NOTRE-DAME-DU-BEC, LE BEC-HELLOUIN



NAVETTE AU DÉPART DE ROUEN À 13H30

TARIF ROUGE - DURÉE 1H20



# BIONIC ORCHESTRA 2.0

## EZRA

EN FAMILLE DÈS 12 ANS

FRANCE

Fasciné par les possibilités exponentielles de la technologie, le jeune et très remarqué beatboxer français Ezra se présente seul sur scène armé d'un gant interactif qui lui permet de diriger voix, lumière et vidéo. Dans ce dispositif high-tech, la machine est au service d'une prouesse vocale stupéfiante.

Né dans les années 70, le beatbox est une forme de musique fruit d'une performance humaine exceptionnelle. La matière sonore produite en direct uniquement avec les lèvres, la langue et la gorge n'a rien à envier aux beats de la musique synthétisée! Dans *Bionic Orchestra 2.0*, Ezra, seul au milieu du public et d'un dispositif son et lumière déployé sur 360° fascine avec son incroyable rythmique buccale. Il utilise le potentiel de la multidiffusion pour amplifier et démultiplier sa voix en un beatbox augmenté. À l'aide d'un gant muni de capteurs et confectionné pour lui par une équipe d'ingénieurs de l'Atelier Arts Sciences (Grenoble), il contrôle la spatialisation du son ainsi que la circulation des

images et des faisceaux lumineux. Il crée à lui tout seul une partition orchestrale où se mêlent ligne de basse, timbres de jazz et grésillements électroniques, offrant au spectateur une aventure sensorielle grisante.

*Fascinated by the exponential possibilities offered by technology, the young and already renowned French beatboxer Ezra performs solo on stage, armed with an interactive glove allowing him to control his voice, the lighting, and the video projection. In this hi-tech set-up, the machine serves Ezra's incredible vocal prowess - and not the other way around.*

**NUIT DE FOLIE SPECTACLE COUPLÉ AVEC LES MACHINES SONT NOS AMIES** (voir p. 51)

MUSIQUE **EZRA**, COMPAGNIE **ORGANIC ORCHESTRA** COORDINATEUR DES DÉVELOPPEMENTS INFORMATIQUES, ÉLECTRONIQUES ET VIDÉO **THOMAS PACHOUD** DÉVELOPPEURS **MARTIN HERMANT, IVAN HUTA, CYRIL LAURIER** CONSEILLERS SCIENTIFIQUES **DOMINIQUE DAVID, LAURENT JOUANET** CONSEILLÈRE ARTISTIQUE **FLORENCE LOISON** GANTIERS **LAURY GOLLIET, JEAN STRAZZERI** SCÉNOGRAPHIE **MAURICE L'AMPOULE** VIDÉO **ROMAIN TARDY** LUMIÈRE **BRUNO TEUTSCH**

PRODUCTION C<sup>o</sup> ORGANIC ORCHESTRA | COPRODUCTION ATELIER ARTS SCIENCES (LABORATOIRE DE RECHERCHE COMMUN À L'HEXAGONE-SCÈNE NATIONALE ARTS SCIENCES-MEYLAN, AU CEA GRENOBLE ET À LA CASEMATE GRENOBLE) L'AUTRE CANAL ET MA SCÈNE NATIONALE-PAYS DE MONTBÉLIARD | AVEC LE SOUTIEN DE LA RÉGION PAYS DE LA LOIRE, DU CONSEIL GÉNÉRAL DE LA SARTHE, DU MINISTÈRE DE LA CULTURE ET DE LA COMMUNICATION-DRAC PAYS DE LA LOIRE, DU DICREAM, DU FONDS SCAN, DU CNV, DES KISSBANKERS ET DE LA BANQUE POSTALE | AVEC LE CONCOURS DES CHANTIERS DE L'OASIS | AVEC LA PARTICIPATION DU FABLAB CCSTI À GRENOBLE ET DES ÉTUDIANTS DE L'ENSCI À GRENOBLE

SAMEDI 6 DÉC - 20H30  
LE TETRIS, LE HAVRE

TARIF VERT - TARIF NUIT DE FOLIE (voir p. 7) - DURÉE 1H

EN COLLABORATION AVEC LE TETRIS, SALLE DE SPECTACLE ET PÔLE DE CRÉATION



# LES MACHINES SONT NOS AMIES

## JORIS DELACROIX DJ SET CLARA 3000 / ACID ARAB

FRANCE

Les machines investissent le dancefloor. Barthélemy Antoine-Loeff et Tomek Jarolim, proposent avec leur installation HAL un dispositif scénique qui mélange mapping vidéo et images autogénératives, projetées sur une immense structure en relief. Trois valeurs montantes de la scène électro française se glisseront dans le dispositif.

Clara 3000 assume une large palette d'influences : la jeune résidente de chez Kill The DJ émancipe le rock pour l'offrir aux clubbers.

Acid Arab est un projet participatif lancé par Guido Minisky et Hervé Carvalho, DJs résidents du club parisien Chez Moune. À force de passer des disques de musiques orientales et d'acid house, le duo a conquis le public et produit un album : Acid Arab réalise la rencontre de la rave party, de l'électro chaâbi et de la scène électro parisienne.

À 25 ans à peine, Joris Delacroix s'est déjà imposé comme l'un des acteurs majeurs de la scène house française, grâce à des EPs et remixs qui ont été remarqués (entre autres) par Asaf Avidan et Depeche

Mode. Entre house, deep house et électronique, la musique de ce jeune artiste exigeant trouve son équilibre entre beats dancefloor sophistiqués et pièces plus climatiques aux mélodies accrocheuses. Proche des travaux de Pfadfinderei ou Ryoji Ikeda, l'esthétique visuelle de l'installation HAL est un parfait prolongement aux sonorités électroniques de la musique.

*Machines are taking over the dance floor. Barthélemy Antoine-Loeff and Tomek Jarolim have created stage design using new technology. This original piece, called HAL, mixes video mapping and self-generating images projected onto a massive 3-D structure.*

**NUIT DE FOLIE SPECTACLE COUPLÉ AVEC BIONIC ORCHESTRA 2.0** (voir p. 50)

INTERPRÉTATION **JORIS DELACROIX, ACID ARAB, CLARA 3000** SCÉNOGRAPHIE, DÉCORS (HAL) **BARTHÉLÉMY ANTOINE-LOEFF, TOMEK JAROLIM**

SAMEDI 6 DÉC - 22H  
LE TETRIS, LE HAVRE

TARIF VERT - TARIF NUIT DE FOLIE (voir p. 7)

EN COLLABORATION AVEC LE TETRIS, SALLE DE SPECTACLE ET PÔLE DE CRÉATION

# DANSE

- P54 DRUGS KEPT ME ALIVE  
**JAN FABRE & ANTONY RIZZI**
- P56 ROBOT  
**BLANCA LI**
- P58 LES 24 PRÉLUDES DE CHOPIN &  
HENRI MICHAUX : MOUVEMENTS  
**COMPAGNIE MARIE CHOUINARD**
- P60 BIPED & UNITXT EXITS AND ENTRANCES  
**MERCE CUNNINGHAM / RICHARD SIEGAL**
- P62 THE SMARTPHONE PROJECT   
**FABIEN PRIOVILLE DANCE COMPANY**
- P63 PIXEL  
**MOURAD MERZOUKI**
- P64 NUIT DE FOLIE **HUMAIN POST-HUMAIN**  
FESTIN **WOJTEK DOROSZUK**  
GØL4M & SLEEPING BEAUTY **FRÉDÉRIC DESLIAS**   
DRAGGING THE BONE **MIET WARLOP**  
7 WAYS **GEUMHYUNG JEONG**  
DJ SET **VOXEL BRAXEL**
- P66 HOLISTIC STRATA & SPLIT FLOW  
**HIROAKI UMEDA**
- P67 THE ARTIFICIAL NATURE PROJECT  
**METTE INGVARSEN**

# DRUGS KEPT ME ALIVE

## JAN FABRE & ANTONY RIZZI

BELGIQUE

ANGLAIS  
SURTITRÉ

Les drogues jettent le trouble dans le rapport de l'homme à la vie. Dans un monologue dansé, écrit par Jan Fabre pour le danseur Antony Rizzi qui lutte contre le virus du sida, l'intensité du désir de vie s'exprime de façon sensationnelle dans un univers onirique où chaque pas flirte dangereusement mais passionnément avec la mort.

Le personnage qu'incarne le danseur et performeur américain Antony Rizzi est celui d'un survivant. Poussé par une frénésie de vie, tarabudé par le désir d'une ivresse permanente, il ingurgite indifféremment médicaments et stupéfiants. Et plus il s'approche de la mort, plus il a besoin de ces soutiens. Sur le plateau, des gélules contenues dans les petites fioles délimitent l'aire de jeu et deviennent les complices d'une destruction ambiguë, dans laquelle envie de vivre et dédain de soi se confondent. Dans ce solo pudique et délicat, plein d'humour et de distance, la parole du danseur – orale comme corporelle – assume un élan soutenu par l'artifice, nourri d'un désespoir absolu de vie. Voyageant entre chimère et extase, sur

un chemin étroit entre euphorie et abîme, celui qui marche à la lisière de la vie a trouvé un raccourci entre le ciel et la terre : il passe par les paradis artificiels.

*Drugs blur one's relationship to one's own life. In this choreographed monologue written by Jan Fabre for his dancer Antony Rizzi, who is struggling with the AIDS virus, the intensity of the desire to live is sensationally expressed in a dreamlike and deeply tragic world, where every step flirts dangerously – but passionately – with death.*

TEXTE, MISE EN SCÈNE ET SCÉNOGRAPHIE **JAN FABRE** POUR ET AVEC **ANTONY RIZZI** DRAMATURGIE **MIET MARTENS** MUSIQUE **DIMITRI BRUSSELMANS** COSTUMES **ANDREA KRÄNZLIN**, **JAN FABRE** TEXTE PUBLIÉ AUX ÉDITIONS DE L'ARCHE. L'ARCHE ÉDITEUR EST LE REPRÉSENTANT DE L'ŒUVRE THÉÂTRALE DE JAN FABRE EN FRANCE

PRODUCTION TROUBLEYN/JAN FABRE | COPRODUCTION MARIBOR 2012 (CAPITALE CULTURELLE EUROPÉENNE)

JEUJDI 13 NOV - 20H30  
SCÈNE NATIONALE ÉVREUX LOUVIERS AU THÉÂTRE  
DU GRAND FORUM, LOUVIERS



NAVETTE AU DÉPART DE ROUEN À 19H

TARIF VERT - DURÉE 1H

EN COLLABORATION AVEC LA SCÈNE NATIONALE ÉVREUX LOUVIERS



# ROBOT

## BLANCA LI

ESPAGNE  
FRANCE

Une fois de plus, Blanca Li fait reculer les limites de la création chorégraphique, en écrivant une partition combinée pour danseurs et robots. Dans ce dialogue vivant et inventif entre humain et androïde, le spectacle étonne par ses prouesses technologiques et interroge avec humour la relation de l'homme à la machine.

Robots, ordinateurs intégrés dans les téléphones ou les voitures, distributeurs et bornes automatiques, avatars online... l'être humain d'aujourd'hui vit avec les machines, dont il est (parfois à son insu) dépendant. Les nouvelles technologies créent un monde artificiel imitant l'homme au point de semer parfois le trouble. La chorégraphe franco-espagnole Blanca Li, qui multiplie les collaborations étonnantes (de Daft Punk à Pedro Almodovar), s'amuse et joue de cette proximité. Elle invite six robots NAO particulièrement mignons à risquer les mêmes pas que les huit danseurs de chair et d'os. Le spectacle se déroule sous la direction musicale d'un petit orchestre de robots «low-tech» plus mécaniques, conçus par le collectif japonais Maywa Denki.

Performances techniques et chorégraphiques se répondent sur fond de lumières colorées, dans une ambiance pop et déjantée : qui, des robots ou des danseurs, saura apprivoiser l'autre ?

*Once again, the energetic Blanca Li pushes the limits of choreographic creativity by composing a combined score for dancers and robots. This vibrant and inventive dialogue between humans and androids surprises through its technological prowess and questions the relationship between man and machine with much humour.*

DÉCOUVREZ LES ROBOTS NAO (voir p. 80)  
ATELIER PARENTS / ENFANTS (voir p. 80)

CHORÉGRAPHIE, DIRECTION ARTISTIQUE : **BLANCA LI** ROBOTS MUSICAUX : **MAYWA DENKI** (YOSHIMOTO CREATIVE AGENCY) ROBOTS NAO : **ALDEBARAN ROBOTICS** MUSIQUES ORIGINALES : **TAO GUTIERREZ, MAYWA DENKI** SCÉNOGRAPHIE : **PIERRE ATTRAIT** LUMIÈRE : **JACQUES CHATELET** VIDÉO : **CHARLES CARCOPINO** INGÉNIEURIE NUMÉRIQUE : **THOMAS PACHOUD, AURÉLIEN CONIL** ANIMATION ROBOTS : **CLÉMENT BIGOT, VALENTIN BERTRAND** COSTUMES : **MAYWA DENKI, ARMANDO SANCHEZ** MAÎTRE DE BALLET : **ANTONIO ALVARADO** AVEC : **YACNOY ABREU ALFONSO, GÉRALDINE FOURNIER, YANN HERVÉ, ALIASHKA HILSUM, SAMIR M'KIRECH, MARGALIDA RIERA ROIG, GAËL ROUGEGRÈZ, YUI SUGANO**

COPRODUCTION FESTIVAL MONTPELLIER DANSE 2013, FESTIVAL AUTOMNE EN NORMANDIE, ESPACE JEAN LEGENDRE SCÈNE NATIONALE DE L'OISE EN PRÉFIGURATION, LE STUDIO MAISON DES ARTS DE CRÉTEIL | EN RÉSIDENCE AU CENTRE DES ARTS D'ENGIEN-SCÈNE CONVENTIONNÉE POUR LES ÉCRITURES NUMÉRIQUES | REMERCIEMENTS ATELIER CKR, @ROBOSE, GWEN-HAËL DENIGOT, MLC



JEUDEI 20 ET VENDREDI 21 NOV - 20H30  
DSN, DIEPPE SCÈNE NATIONALE

TARIF JAUNE - DURÉE 1H25

EN COLLABORATION AVEC DSN, DIEPPE SCÈNE NATIONALE



# LES 24 PRÉLUDES DE CHOPIN & HENRI MICHAUX : MOUVEMENTS COMPAGNIE MARIE CHOUINARD

CANADA

Pour sa toute première venue à Rouen, l'artiste canadienne Marie Chouinard – chorégraphe internationalement reconnue – offre deux ballets virtuoses, inspirés par les *Préludes* de Frédéric Chopin et par les dessins poétiques d'Henri Michaux.

Marie Chouinard expérimente l'œuvre d'art par le biais du corps. La musique avec *Les 24 Préludes* de Chopin, mais aussi le dessin et la poésie avec les encres de Chine accompagnées du poème *Mouvements*, que le poète Henri Michaux a réalisés sous l'emprise de la mescaline, puisant son inspiration dans les paradis artificiels. Dans la première pièce, le geste empreint d'émotion allie douceur et force, élégance et rudesse dans un jeu d'ombres et de lumières résolument contemporain. Reproduction vivante des *Mouvements* calligraphiés par Henri Michaux, la seconde partie associe la projection de dessins en noir et blanc très épurés au corps des danseurs, dans une rafale de mouvements : ballet de jambes, bras,

têtes, torsos, bassins, mais aussi langues, visages et voix. À mesure que la cadence s'accélère, la précision du geste chorégraphique atteint sa pleine puissance dans une apothéose presque orgasmique.

*For her first time in Rouen, the internationally acclaimed Canadian choreographer Marie Chouinard has directed two masterful ballets, the first inspired by Chopin's Preludes and the second by Henri Michaux's poetic drawings.*

CONFÉRENCE (voir p. 79)

**LES 24 PRÉLUDES DE CHOPIN** CHORÉGRAPHIE ET DIRECTION ARTISTIQUE **MARIE CHOUINARD**  
MUSIQUE **FRÉDÉRIC CHOPIN** 24 PRÉLUDES DE L'OPUS 28 LUMIÈRE **AXEL MORGENTHALER**  
COSTUMES **LIZ VANDAL** MAQUILLAGE **JACQUES-LEE PELLETIER**  
**HENRI MICHAUX : MOUVEMENTS** CHORÉGRAPHIE ET DIRECTION ARTISTIQUE **MARIE CHOUINARD**  
MUSIQUE **LOUIS DUFORT** ÉCLAIRAGE, SCÉNOGRAPHIE, COSTUMES ET COIFFURE **MARIE CHOUINARD**  
ENVIRONNEMENT SONORE **EDWARD FREEDMAN** VOIX **MARCEL SABOURIN** TEXTE ET DESSINS PROJETÉS  
**HENRI MICHAUX**, TIRÉ DE L'OUVRAGE *MOUVEMENTS* (1951) AVEC L'AUTORISATION DES AVANTS DROIT  
D'HENRI MICHAUX ET DES ÉDITIONS GALLIMARD  
AVEC **SÉBASTIEN COSSETTE-MASSE, PAIGE CULLEY, VALERIA GALLUCCIO,**  
**LEON KUPFERSCHMID, LUCY M. MAY, MARIUSZ OSTROWSKI, SACHA**  
**OUELLETTE-DEGUIRE, CAROL PRIEUR, JAMES VIVEIROS, MEGAN WALBAUM**

PRODUCTION COMPAGNIE MARIE CHOUINARD, AVEC L'APPUI D'IMPULSTANZ

LUNDI 24 NOV - 20H30  
HANGAR 23, ROUEN



NAVETTE AU DÉPART DU HAVRE À 18H45

TARIF JAUNE - DURÉE 1H40 AVEC ENTRACTE

EN COLLABORATION AVEC LE HANGAR 23, ROUEN



## BIPED & UNITXT EXITS AND ENTRANCES

# MERCE CUNNINGHAM & RICHARD SIEGAL

ÉTATS-UNIS  
ALLEMAGNE

DATE  
UNIQUE EN  
FRANCE

Pour cette représentation unique en France, le Bayerisches Staatsballett interprétera *BIPED*, la pièce mythique de Merce Cunningham qui a révolutionné en son temps la danse contemporaine. En écho, le ballet jouera également *Unitxt*, une œuvre de son disciple Richard Siegal.

C'est en 1999 que le chorégraphe américain Merce Cunningham crée *BIPED*, qui marque un tournant dans l'histoire de la danse. Grâce au logiciel Life/Forms qu'il a mis au point avec des chercheurs en informatique de l'université Simon Fraser aux États-Unis, il fait naître sur scène de fabuleux hologrammes, par la magie technique de capteurs posés sur les corps des danseurs. Sur une composition du génie de la musique post-minimaliste Gavin Bryars, danseurs réels et créatures virtuelles se donnent la réplique et composent un ballet hybride. Richard Siegal poursuit la même approche scientifique, en intégrant les nouvelles technologies à son processus de création. Dans *Unitxt*, projections lumineuses et musique

électronique se mêlent au geste chorégraphique et lui donnent une acuité nouvelle. Les limites du corps sont repoussées toujours plus loin, par la grâce de l'exécution parfaite du ballet de Munich.

*For its only performance in France, the Bayerisches Staatsballett will perform BIPED, Merce Cunningham's mythical show, which revolutionized contemporary dance in its time by introducing holograms to the stage. Echoing this piece, the ballet will also perform Unitxt, a work by his disciple Richard Siegal.*

ATELIER DE PRATIQUE (voir p. 80)

AVEC BAYERISCHES STAATSBALLETT, GAVIN BRYARS ENSEMBLE  
*UNITXT* (2012) CHORÉGRAPHIE, DÉCOR ET LUMIÈRE RICHARD SIEGAL COSTUMES KONSTANTIN GRIC  
MUSIQUE CARSTEN NICOLAI/ALVA NOTO  
*BIPED* (1999) CHORÉGRAPHIE MERCE CUNNINGHAM MUSIQUE GAVIN BRYARS DÉCOR  
SHELLEY ESHKAR, PAUL KAISER COSTUMES SUZANNE GALLO LUMIÈRE AARON COPP  
RÉPÉTITEURS JENNIFER GOGGENS, ROBERT SWINSON

MARDI 25 NOV - 20H  
OPÉRA DE ROUEN HAUTE-NORMANDIE



NAVETTES AU DÉPART DU HAVRE À 18H15 ET DE DIEPPE À 18H30

TARIF ROUGE OPÉRA - DURÉE 2H AVEC ENTRACTE

EN COLLABORATION AVEC L'OPÉRA DE ROUEN HAUTE-NORMANDIE







© MISCALA LORENZ

# THE SMARTPHONE PROJECT

## FABIEN PRIOVILLE DANCE COMPANY

FRANCE  
ALLEMAGNE

PREMIÈRE  
FRANÇAISE

Gardez vos téléphones portables allumés! Ils seront d'indispensables outils pour participer à la performance chorégraphique de Fabien Prioville. Le lien entre l'homme et la machine est au cœur de cette proposition pleine d'humour, qui étonne autant qu'elle fait réagir sur la place du téléphone mobile dans nos vies.

Formé au CNDC d'Angers, Fabien Prioville danse pour le Tanztheater Wuppertal de Pina Bausch et la fameuse La La La Human Steps d'Édouard Lock avant de créer sa propre compagnie en 2010. Avec *The Smartphone Project* il intègre les artifices de la réalité augmentée à la matière brute du plateau. Avant d'entrer dans la salle, les spectateurs munis de smartphones sont invités à télécharger une application (spécialement conçue pour la performance) et vivement encouragés à s'en servir pour entrer en communication avec les interprètes. La pièce utilise avec ingéniosité les ressources de ces appareils pour offrir à la scène une nouvelle

dimension et intégrer le spectateur dans une œuvre collaborative réjouissante.

*Keep your phones on! They will be essential tools for participating in Fabien Prioville's dance performance. The link between man and machine is at the heart of this interactive show, full of humour and surprises, allowing us to be conscious of the role cell phones play in our lives.*

BORD DE SCÈNE (voir p. 78)  
ATELIER D'ANALYSE THÉÂTRALE (voir p. 80)



Téléchargez l'application dès maintenant pour participer au spectacle. Le spectacle est également conçu pour les spectateurs qui n'ont pas de smartphone.

28 NOV NUIT DE FOLIE SPECTACLE COUPLÉ AVEC A(LIVE)MACHINE (voir p. 48)

CONCEPT FABIEN PRIOVILLE CHORÉGRAPHIE ET DANSE FABIEN PRIOVILLE, PASCAL MERIGHI PERFORMANCE FLORENCE MINDER LUMIÈRE MICHAEL GÖTZ SON STEFAN FUSS RECHERCHE ET DÉVELOPPEMENT D<sup>R</sup> LEIF OPPERMAN, CONSTANTIN BROSDA, CLEMENS PUTSCHLI (FRAUNHOFER FIT)

PRODUCTION COMPAGNIE FABIEN PRIOVILLE | COPRODUCTION TANZHAUS NRW, BALLET NATIONAL DE MARSEILLE | EN COLLABORATION AVEC FRAUNHOFER INSTITUTE FOR APPLIED INFORMATION TECHNOLOGY | AVEC LE SOUTIEN DE MINISTERIUM FÜR FAMILIE, KINDER, JUGEND, KULTUR UND SPORT DES LANDES NRW, MINISTERIUM FÜR INNOVATION, WISSENSCHAFT UND FORSCHUNG DES LANDES NRW, KUNSTSTIFTUNG NRW, KULTURÄMTER DER LANDESHAUPTSTÄDT DÜSSELDORF AND STADT WUPPERTAL & STIFTUNG VAN MEETEREN

JEUDEI 27 ET VENDREDI 28 NOV - 20H  
ESPACE CULTUREL FRANÇOIS MITTERRAND, CANTELEU

28 NOV NAVETTE ROUEN INTRA MUROS DANS LE CADRE DE LA NUIT DE FOLIE

Départ 19h Maison de l'Université - 19h20 gare routière Rouen / 21h30 navette à la sortie du spectacle pour le 106 / Prévoyez votre retour par le Noctambus

TARIF VERT - TARIF NUIT DE FOLIE (voir p. 7) - DURÉE 1H05

EN COLLABORATION AVEC L'ESPACE CULTUREL FRANÇOIS MITTERRAND, CANTELEU



© BÉATRICE FANTON

# PIXEL

## MOURAD MERZOUKI

EN  
FAMILLE DÈS  
8 ANS

FRANCE

CRÉATION  
2014

À la frontière du réel et du virtuel, la nouvelle création du pionnier de la danse hip-hop Mourad Merzouki a été construite avec la complicité des artistes numériques Adrien Mondot et Claire Bardainne. *Pixel* est la rencontre heureuse, ludique et sensuelle, entre le mouvement du danseur et les illusions de la projection.

Le travail de Mourad Merzouki est animé par le désir d'ouverture sur le monde, le mélange des disciplines et une insatiable curiosité. Après s'être intéressé à la boxe ou aux danses brésilienne ou chinoise, il oriente sa recherche vers les arts numériques et s'associe à l'univers graphique et abstrait de la compagnie Adrien M / Claire B. Dans un univers fait de projections lumineuses et d'illusions optiques, les corps bien réels des danseurs impriment une dynamique portée par l'énergie généreuse du hip-hop. Le mouvement des danseurs, plein d'inventivité, dialogue allègrement avec les pirouettes techniques des projections abstraites. Le plateau offre une dimension nouvelle au temps et à l'espace, brouille

les pistes du vrai et du faux, franchit les limites du réel et fait apparaître des choses qui paraissent impossibles. Cette collaboration joyeuse et pleine de l'énergie du cirque, ouvre une frontière nouvelle vers des inconnus pleins de rêves.

*On the border between the real and the virtual, this brand new show by hip-hop dance pioneer Mourad Merzouki was created with the assistance of digital artists Adrien Mondot and Claire Bardainne. Pixel is the happy, playful and sensual encounter between a dancer's movements and the illusions of projection.*

BORD DE SCÈNE (voir p. 78)

CHORÉGRAPHIE, DIRECTION ARTISTIQUE MOURAD MERZOUKI MISE EN SCÈNE MOURAD MERZOUKI, ADRIEN MONDOT, CLAIRE BARDAINNE CRÉATION NUMÉRIQUE ADRIEN MONDOT, CLAIRE BARDAINNE LUMIÈRE YOANN TIVOLI SCÉNOGRAPHIE BENJAMIN LEBRETON COSTUMES PASCALE ROBIN AVEC RÉMI AUTECHAUD DIT RMS, KADER BELMOKTAR, MARC BRILLANT, YVENER GUILLAUME, AMÉLIE JOUSSEAUME, LUDOVIC LACROIX, XUAN LE, STEVEN VALADE (10 INTERPRÈTES, DISTRIBUTION EN COURS) CRÉATION MUSICALE EN COURS

PRODUCTION CENTRE CHORÉGRAPHIQUE NATIONAL DE CRÉTEIL ET DU VAL-DE-MARNE / COMPAGNIE KÂTIG | COPRODUCTION MAISON DES ARTS DE CRÉTEIL, ESPACE ALBERT CAMUS | AVEC LE SOUTIEN DE LA COMPAGNIE ADRIEN M / CLAIRE B

TARIF ROUGE - DURÉE 1H

EN COLLABORATION AVEC LE CIRQUE-THÉÂTRE D'ELBEUF, PÔLE NATIONAL DES ARTS DU CIRQUE - HAUTE-NORMANDIE

JEUDEI 27 - 19H30 VENDREDI 28 ET SAMEDI 29 - 20H30  
DIMANCHE 30 NOV - 15H  
CIRQUE-THÉÂTRE, ELBEUF

28 NOV NAVETTE AU DÉPART D'ÉVREUX À 19H15





## NUIT DE FOLIE HUMAIN, POST-HUMAIN

Automne en Normandie et le nouveau Centre dramatique national de Haute-Normandie vous proposent une folle soirée! Promenez-vous entre deux lieux et laissez vous surprendre par la créativité bouillonnante, l'inventivité farfelue et la technophilie réjouissante de jeunes pousses au talent immense... jusqu'au soir, où un DJ vous fera danser!

*Autumn in Normandy and the new Centre dramatique national de Haute-Normandie have planned a crazy evening full of discoveries! Take a stroll through two spots and enjoy the surprising creativity, eccentric ingenuity and delightful "technophilia" of contemporary choreography's budding and immensely talented artists... until late into the night, where a DJ awaits you on the dance floor!*

### 18H THÉÂTRE DE LA Foudre, PETIT-QUEVILLY DRAGGING THE BONE MIET WARLOP

BELGIQUE - CRÉATION 2014

À la croisée des arts plastiques et de la performance, les propositions de Miet Warlop surprennent et fascinent tant elles brassent d'objets hétéroclites détournés. La chorégraphe invente un univers loufoque et inquiétant à l'humour singulièrement corrosif. Pour cette nouvelle création, elle est seule en scène et son corps constitue le point central d'une sculpture géante, construite en temps réel.

CONCEPTION DIRECTION SCULPTURE ET PERFORMANCE MIET WARLOP MUSIQUE ET VOIX DIMITRI BRUSSELMANS, REGGIE WATTS AVIS EXTÉRIEUR DANAI ANESSIADOU, MICHAEL BORREMANS

PRODUCTION DIFFUSION LATITUDES PROD | COPRODUCTION BEURSSCHOUWBURG BRUSSELS, BUDA KUNSTENCENTRUM, KUNSTENCENTRUM VOORUIT, FESTIVAL AUTOMNE EN NORMANDIE, GESSNERALLEE ZÜRICH, LE VIVAT-SCÈNE CONVENTIONNÉE D'ARMENTIÈRES, THÉÂTRE LES ATELIERS-LYON, TJP-CENTRE DRAMATIQUE NATIONAL D'ALSACE STRASBOURG, NETWORK OPEN LATITUDES (LATITUDES CONTEMPORAINES - VOORUIT - L'ARSENIC - BODY/MIND - TEATRO DELLE MOIRE - SIN ARTS CULTURE - LE PHÉNIX - MIR FESTIVAL - MATERIAIS DIVERSOS), WP ZIMMER ANTWERP | AVEC LE SOUTIEN À LA CRÉATION DU FESTIVAL ACTORAL | AVEC LE SOUTIEN DE CAMPO, DES BALLETS C DE LA B ET DU PROGRAMME CULTURE DE L'UNION EUROPÉENNE

### 19H30 THÉÂTRE DE LA Foudre, PETIT-QUEVILLY 7 WAYS GEUMHYUNG JEONG

CORÉE DU SUD

7 ways met en scène sept duos étranges. Les objets du quotidien (un aspirateur, un mannequin...) prennent vie lorsqu'ils rentrent en contact avec le corps de la danseuse et deviennent de véritables partenaires de danse. La chorégraphie qui se dessine alors souligne le fossé entre vivant et inanimé, humain et non-humain, entre hallucination et réalité.

CONCEPTION ET INTERPRÉTATION GEUMHYUNG JEONG



### 21H30 THÉÂTRE DES DEUX RIVES, ROUEN GØL4M FRÉDÉRIC DESLIAS

FRANCE - PREMIÈRE MONDIALE

Passionné par les nouvelles technologies, le chorégraphe caennais Frédéric Deslias provoque la naissance d'un mutant grâce à des capteurs biométriques qui lui donnent vie. Partant du contexte de boom technologique d'aujourd'hui, il montre que la mutation des corps est devenue très concrète. Ce Golem synthétique pourrait-il alors présager de notre devenir ?

MISE EN SCÈNE FRÉDÉRIC DESLIAS ASSISTÉ DE GAEL L. CHORÉGRAPHIE ET PERFORMANCE MATTHEW MORRIS

PRODUCTION LE CLAIR OSCUR | COPRODUCTION LE TRIANGLE-CITÉ DE LA DANSE, SOUTH EAST DANCE, TAKE ART, ODIS NORMANDIE, RÉGION BASSE-NORMANDIE, CONSEIL GÉNÉRAL DU CALVADOS, VILLE DE CAEN, CDN DE HAUTE-NORMANDIE, LA MÉNAGERIE DE VERRE (STUDIOLAB), LES ATELIERS INTERMÉDIAIRES, FESTIVAL AUTOMNE EN NORMANDIE | CE SPECTACLE EST ISSU DU PROGRAMME EUROPÉEN DANS-CE DIALOGUE 2

EN CONTINU DE 17H30 À 18H ET DE 19H À 19H30  
THÉÂTRE DE LA Foudre, PETIT-QUEVILLY

### FESTIN COURT-MÉTRAGE WOJTEK DOROSZUK

POLOGNE - ENTRÉE LIBRE

S'inspirant de la peinture flamande du XVII<sup>e</sup> siècle et de l'œuvre des animalistes, ce court-métrage pose la question suivante : à quoi ressemblerait le monde si l'être humain disparaissait ?

RÉALISATION WOJTEK DOROSZUK

EN CONTINU DE 17H30 À 18H ET DE 19H À 19H30  
THÉÂTRE DE LA Foudre, PETIT-QUEVILLY

### SLEEPING BEAUTY INSTALLATION FRÉDÉRIC DESLIAS

FRANCE - ENTRÉE LIBRE

Dans cette installation/performance numérique, une Belle au Bois Dormant 2.0 nous livre ses émotions depuis un sarcophage de verre.

CRÉATION FRÉDÉRIC DESLIAS & GAËL L. PERFORMANCE SANDRA DEVAUX, BELORE PRIGAUT

PRODUCTION LE CLAIR OSCUR | EN PARTENARIAT AVEC RELAIS D SCIENCES, LE CARGO, LES ATELIERS INTERMÉDIAIRES, LE CNC/DICREAM, LA RÉGION BASSE-NORMANDIE, LE CONSEIL GÉNÉRAL DU CALVADOS ET LA VILLE DE CAEN | PRIX MOBILE AWARDS ART(S) & NETWORK(S) 2013 DE TRANSCULTURES DANS LE CADRE DU FESTIVAL TRANSMOADES 2013 DE BRUXELLES.

### 22H30 THÉÂTRE DES DEUX RIVES, ROUEN DJ SET VOXEL BRAXEL

FRANCE - ENTRÉE LIBRE

SAMEDI 29 NOV  
CENTRE DRAMATIQUE NATIONAL DE HAUTE-NORMANDIE

TARIF DES SPECTACLES À L'UNITÉ PLEIN TARIF 10€ - JEUNES+ 5€  
PASS NUIT DE FOLIE 24€ - JEUNES+ 12€ (BOISSON OFFERTE)

EN COLLABORATION AVEC LE CENTRE DRAMATIQUE NATIONAL DE HAUTE-NORMANDIE



## HOLISTIC STRATA & SPLIT FLOW HIROAKI UMEDA

JAPON

Chorégraphe, danseur et vidéaste, Hiroaki Umeda impose un univers minimaliste et radical extrêmement puissant. Présentés dans la même soirée, *Holistic Strata* et *split flow* inscrivent la danse au cœur d'un dispositif électronique et numérique, interrogeant la place de l'humain face à l'hypertechnologie.

Cet avant-gardiste Japonais internationalement reconnu pour la précision de son geste chorégraphique et l'acuité de ses créations sonores, vidéo et lumière emprunte aussi bien à la danse classique occidentale qu'au hip-hop ou au bûto. *Holistic Strata* explore le mécanisme de l'hallucination visuelle en enchevêtrant la trajectoire d'un corps dans un tourbillon de particules blanches semblables à des images stéréoscopiques. Le trouble optique provoqué brouille la distinction entre le corps et l'image. Hiroaki Umeda poursuit sa démarche avec *split flow* où la danse est dirigée par un laser, tandis que les projections lumineuses sont générées par le mouvement grâce à des capteurs. Dans les

deux solos, le spectateur assiste à des expériences sensorielles totales, alternant violence et douceur, qui lient dans la forme le vivant au plastique et dans le fond l'humain à l'artifice.

*Choreographer, dancer, and video artist, Hiroaki Umeda brings his powerfully minimalist and radical style to the stage. With Holistic Strata and split flow, both performed in the same evening, he weaves dance into a performance rife with electronic and digital elements, examining what it means to be human in the era of hypertechnology.*

**HOLISTIC STRATA** CONCEPTION, CHORÉGRAPHIE **HIROAKI UMEDA** COMMANDE, SON, PROGRAMMATION VISUELLE, PRODUCTION **YCAM** (YAMAGUCHI CENTER FOR ARTS AND MEDIA) AVEC **HIROAKI UMEDA**  
**SPLIT FLOW** CHORÉGRAPHIE, CONCEPTION SONORE ET VISUELLE **S20, HIROAKI UMEDA**

PRODUCTION S20 | COPRODUCTION THÉÂTRE LOUIS ARAGON-SCÈNE CONVENTIONNÉE DANSE DE TREMBLAY-EN-FRANCE, FESTIVAL STEREOLOUX | AVEC LE SOUTIEN DU DÉPARTEMENT DE LA SEINE-SAINT-DENIS | S20 EST SOUTIENU PAR EU JAPAN FEST

VENDREDI 5 DÉC - 20H30  
LE RIVE GAUCHE, SAINT-ÉTIENNE-DU-ROUVRAY



NAVETTE AU DÉPART DU HAVRE À 18H45

TARIF VERT - DURÉE 1H

EN COLLABORATION AVEC LE RIVE-GAUCHE, SCÈNE CONVENTIONNÉE POUR LA DANSE DE SAINT-ÉTIENNE-DU-ROUVRAY

LE  
RIVE  
GAUCHE  
SCÈNE  
CONVENTIONNÉE  
POUR  
LA  
DANSE  
DE  
SAINT-ÉTIENNE-DU-ROUVRAY



## THE ARTIFICIAL NATURE PROJECT METTE INGVARSTSEN

DANEMARK

La danse peut-elle se passer de l'humain ? Cette proposition audacieuse de la chorégraphe danoise Mette Ingvarstsen convoque, comme acteurs principaux, des éléments inanimés. En insufflant le mouvement de la vie à des matériaux et des objets, elle crée des tableaux de nature artificielle à la force troublante.

Dans une obscurité opaque, le spectateur découvre tour à tour un brouillard épais, une pluie étincelante de confettis, une sarabande effrénée de couvertures de survie... Des performeurs humains au visage caché actionnent les mécanismes d'évolution de ces matériaux et s'effacent derrière l'inertie de leur mouvement continu. Des paysages féériques se dessinent petit à petit, évoquant la puissance de la nature et la subtilité de ses évolutions, passant comme elle d'un état de sérénité apparente à un tourbillon de violence. Dans la continuité d'une série qu'elle entreprend sur la perception et la sensation de la nature, Mette Ingvarstsen interroge le rapport de l'homme à son environnement. Si l'être humain est

aux commandes des machines, sa capacité d'action est sans cesse limitée par la force des éléments qui bride son insolence face à la nature.

*Are humans ultimately a redundant element of dance performances? This audacious proposition by Danish choreographer Mette Ingvarstsen uses inanimate elements as its principal actors. By instilling materials and objects with the movement of life, she creates artificial tableaux reminiscent of natural landscapes that possess disconcerting strength.*

BORD DE SCÈNE (voir p. 78)  
ATELIER DE PRATIQUE «MASTERPHARE» (voir p. 80)

CONCEPTION ET CHORÉGRAPHIE **METTE INGVARSTSEN** LUMIÈRE **MINNA THIKKAINEN** MUSIQUE **PETER LENAERTS** DRAMATURGIE **BOJANA CVEJIC** AVEC **FRANZISKA AIGNER, SIDNEY LEONI, MARTIN LERVIK, SIRAH FOIGHL BRUTMANN, JAIME LLOPIS SEGARRA, MANON SANTKIN, ILSE GHEKIERE**

PRODUCTION METTE INGVARSTSEN / GREAT INVESTMENT | COPRODUCTION PACT ZOLLVEREIN, FESTIVAL D'AUTOMNE À PARIS, LES SPECTACLES VIVANTS-CENTRE POMPIDOU, THÉÂTRE NATIONAL DE BRETAGNE, KAATHEATER WITH FUNDS FROM THE IMAGINE 2020-ART & CLIMATE CHANGE, KUNSTENCENTRUM BUDA, APAP / SZENE, MUSÉE DE LA DANSE / CENTRE CHORÉGRAPHIQUE NATIONAL DE RENNES ET DE BRETAGNE | FINANCÉ PAR KUNSTRÅDET, HAUPTSTADTKULTURFONDS ET LES AUTORITÉS FLAMANDES

LUNDI 8 DÉC - 20H30  
HANGAR 23, ROUEN



NAVETTE AU DÉPART DE DIEPPE À 19H

TARIF VERT - DURÉE 1H10

EN COLLABORATION AVEC LE HANGAR 23, ROUEN

Flanders  
State of the Art

# ESPACE URBAIN MARIONNETTES CIRQUE

- P70 REMOTE LE HAVRE  
**RIMINI PROTOKOLL**
- P72 CELUI QUI TOMBE  
**YOANN BOURGEOIS**
- P73 LA GRANDE GUERRE  
**HOTEL MODERN & ARTHUR SAUER**
- P74 FAUST ET USAGES DE FAUST  
**ÉMILIE VALANTIN**
- P75 HAKANAÏ  
**ADRIEN M / CLAIRE B**

# REMOTE LE HAVRE



## RIMINI PROTOKOLL

KAEGI /KARRENBauer

SUISSE  
ALLEMAGNE

Le collectif Rimini Protokoll, mondialement connu pour son théâtre documentaire, propose un parcours spécialement conçu pour la ville du Havre. À la fois personnelle et collective, cette performance immersive aux accents philosophiques est une expérience unique.

Les participants sont munis de casques et divisés en sous-groupes. L'itinéraire qu'ils vont emprunter, à travers les rues du Havre suit la trajectoire de leur vie. Suivant les instructions qui leur sont dictées par une voix artificielle, ils se laissent guider dans une déambulation à travers différents lieux insolites dont l'accès est pour certains habituellement interdit. Par le biais de cette expérience collective, c'est l'individu qui est mis à l'épreuve dans son rapport à la communauté. Si les spectateurs sont incités à agir au cours de la performance, les consignes divergent pour chacun des sous-groupes et les participants ont alors le choix de résister ou de suivre les autres. La qualité sonore de la musique et des enregistrements

transforme le parcours de chacun en un film personnel. Les injonctions de la voix artificielle permettent de ressentir la force du collectif d'un point de vue individuel. La voix anonyme interroge aussi le public sur le devenir des sociétés de contrôle et le rapport de chacun à sa propre individualité.

*The artistic collective Rimini Protokoll, internationally acclaimed for its documentary theatre; offers a specially designed tour through Le Havre. Both intimate and collective, the philosophical overtones of this immersive performance make it a unique experience.*

CONFÉRENCE (voir p. 79)

CONCEPTION ET SCRIPT **STEFAN KAEGI** SCRIPT ET RÉALISATION **JÖRG KARRENBauer** CONCEPTION SONORE **NIKOLAS NEECKE** DRAMATURGIE **JULIANE MÄNNEL, ALJOSCHA BEGRICH** ASSISTANTE DU RÉALISATEUR **ILONA MARTI** TRADUCTION **MARION SIÉFFERT**

DU SAMEDI 15 AU DIMANCHE 30 NOV  
LES SAMEDIS ET DIMANCHES 11H ET 15H LES MARDIS, JEUDIS ET VENDREDIS 15H  
SPECTACLE DÉAMBULATOIRE

DÉPART CHAPELLE DU CIMETIÈRE SAINTE-MARIE, LE HAVRE  
PARCOURS DE 2H - Chaussures confortables, sacs légers et parapluies conseillés (en fonction de la météo). Indispensable : une pièce d'identité pour le prêt du casque

 15 NOV NAVETTE AU DÉPART DE ROUEN À 13H15 REPRÉSENTATION DE 15H

PLEIN TARIF 10€ - JEUNES+ 5€

EN COLLABORATION AVEC LE VOLCAN, SCÈNE NATIONALE DU HAVRE



PRODUCTION RIMINI APPARAT | COPRODUCTION HAU HEBBEL AM UFER BERLIN, MARIA MATOS TEATRO MUNICIPAL ET GOETHE-INSTITUTE PORTUGAL, FESTIVAL THEATERFORMEN HANNOVER BRAUNSCHWEIG, FESTIVAL D'AVIGNON, ZÜRCHER THEATER SPEKTAKEL, KASERNE BASEL | PRIS EN CHARGE PAR CAPITAL CULTURAL FUND BERLIN, SWISS ARTS COUNCIL PRO HELVETIA ET FACHHAUSSCHUSS TANZ UND THEATER KANTON BASEL-STADT | COPRODUCTION HOUSE ON FIRE AVEC LE SOUTIEN DU PROGRAMME CULTUREL DE L'UNION EUROPÉENNE | VOIX PAR ACAPELA GROUP





# CELUI QUI TOMBE

## YOANN BOURGEOIS

EN FAMILLE DÈS 12 ANS

FRANCE

CRÉATION 2014

Le metteur en scène et acrobate Yoann Bourgeois, révélé au grand public par son sublime *Art de la fugue*, utilise le vertige physique comme matière première pour ses spectacles. Sa nouvelle création donne une grâce féérique au flirt du mouvement avec la chute.

*Celui qui tombe* met en scène six individus instables, toujours prêts à chuter, tentant de se tenir debout lorsque le sol menace à tout instant de se dérober. Plus encore que dans ses autres créations, Yoann Bourgeois ancre résolument son propos dans l'univers du cirque. Il s'entoure d'experts en corde volante, mât chinois et acrobatie pour densifier sa recherche du déséquilibre à travers des formes spectaculaires à la pureté infinie. La scénographie qu'il met en place avec une grande ingéniosité agit en soutien aux mouvements virtuoses des interprètes. Plongeurs et rebonds se succèdent pour composer une chorégraphie acrobatique à la puissance renversante. Ils provoquent dans le

public des émotions ambiguës, où la peur et les frissons face au péril que courent les acrobates se transforment en enthousiasme et finalement en explosions de rires.

*Stage director and acrobat Yoann Bourgeois, who came to public attention with his sublime Art de la fugue, uses physical vertigo as raw material for his performances. His new show lends an enchanting grace to the movement of nearly falling.*

CONCEPTION, MISE EN SCÈNE ET SCÉNOGRAPHIE YOANN BOURGEOIS ASSISTÉ DE MARIE FONTE RÉALISATION ET SCÉNOGRAPHIE NICHOLAS VON DER BORCH, NICOLAS PICOT, PIERRE ROBELIN SON ANTOINE GARRY LUMIÈRE ADÈLE GRÉPINET AVEC MATHIEU BLETON, JULIEN CRAMILLET, MARIE FONTE, DIMITRI JOURDE, ELISE LEGROS, VANIA VANEAU

PRODUCTION C<sup>e</sup> YOANN BOURGEOIS | COPRODUCTION MC2-GRENOBLE, BIENNALE DE LA DANSE DE LYON, THÉÂTRE DE LA VILLE-PARIS, MAISON DE LA CULTURE DE BOURGES, L'HIPPODROME-SCÈNE NATIONALE DE DOUAL, LE MANÈGE DE REIMS-SCÈNE NATIONALE, LE PARVIS-SCÈNE NATIONALE DE TARBES PYRÉNÉES, CENTRE CULTUREL AGORA, PÔLE NATIONAL DES ARTS DU CIRQUE DE BOULAZAC, THÉÂTRE DU VELLEIN, LA BRÈCHE-PÔLE NATIONAL DES ARTS DU CIRQUE DE BASSE-NORMANDIE | MAÎTRISE D'ŒUVRE ET CONSTRUCTION ATELIERS DE LA MAISON DE LA CULTURE DE BOURGES, CENIC CONSTRUCTIONS, C3 SUD EST | AVEC L'AIDE À LA CRÉATION DE LA DGCA, DU MINISTÈRE DE LA CULTURE ET DE LA COMMUNICATION-DRAC RHÔNE-ALPES, DE LA RÉGION RHÔNE-ALPES ET DU CONSEIL GÉNÉRAL DE L'ISÈRE ET LE SOUTIEN DE LA SPEEDIAM | LA COMPAGNIE YOANN BOURGEOIS EST CONVENTIONNÉE PAR LA VILLE DE GRENOBLE ET BÉNÉFICIE DU SOUTIEN DE LA FONDATION BNP PARIBAS POUR LE DÉVELOPPEMENT DE SES PROJETS | YOANN BOURGEOIS EST ARTISTE ASSOCIÉ DE LA MC2-GRENOBLE

SAMEDI 22 NOV - 20H30  
ESPACE PHILIPPE-AUGUSTE, VERNON

NAVETTES AU DÉPART DE ROUEN À 19H ET D'ÉVREUX À 19H15

TARIF JAUNE - DURÉE NR

EN COLLABORATION AVEC L'ESPACE PHILIPPE-AUGUSTE, VERNON



# LA GRANDE GUERRE

## HOTEL MODERN & ARTHUR SAUER

EN FAMILLE DÈS 12 ANS

PAYS-BAS

Le collectif néerlandais de renommée internationale, Hotel Modern, reconstruit dans une forme unique à la croisée du théâtre de marionnettes, des arts plastiques et de la création vidéo, l'épopée bouleversante des tranchées durant le premier conflit mondial.

Sur un plateau miniature recouvert de boue et de sciure, un vaporisateur simule la pluie tandis qu'un brûleur à gaz évoque des bombardements. Les acteurs manipulent de minuscules marionnettes dont les actions sont capturées par des micro-caméras. Se réalise en direct un film d'animation projeté sur grand écran. C'est un théâtre d'objets et d'ombres qui prend forme grâce à l'image, prolongée par une bande sonore amplifiée. La tragédie du conflit nous est contée à travers le récit épistolaire d'un soldat français se confiant à sa mère. La distorsion d'échelle qui caractérise le dispositif (les marionnettes minuscules rendues géantes par la projection sur écran) participe à la gravité du propos qui est conté.

Inventive et magistralement orchestrée, cette *Grande Guerre* incarne avec de redoutables artifices la machinerie humaine dans ses inventions les plus guerrières.

*Through a unique fusion of puppetry, visual arts, video animation and sound effects, the internationally acclaimed Dutch collective, Hotel Modern, re-enacts the devastating saga of trench warfare during the First World War.*

CRÉATION HERMAN HELLE, PAULINE KALKER, ARLÈNE HOORNWEG CONCEPTION SON ET PERFORMANCE LIVE ARTHUR SAUER AVEC MAARTJE VAN DEN BRINK, ANOUK DRIESSEN, LAURA MENTINK, MENNO VROON

VENDREDI 28 - 20H30 SAMEDI 29 NOV - 17H  
LE VOLCAN ITINÉRANT - LA FORGE, HARFLEUR

28 NOV NAVETTE AU DÉPART DU HAVRE À 19H45

TARIF VERT - DURÉE 1H

EN COLLABORATION AVEC LE VOLCAN, SCÈNE NATIONALE DU HAVRE

REMERCIEMENTS À ANDRÉ DIEKKER QUI A TROUVÉ LES LETTRES DU SOLDAT PROSPER | AVEC LE SOUTIEN DE LA VILLE DE ROTTERDAM ET DU FONDS POUR LES ARTS DE LA SCÈNE | AVEC L'AIDE DE L'AMBASSADE DES PAYS-BAS EN FRANCE





# FAUST ET USAGES DE FAUST ÉMILIE VALANTIN

EN FAMILLE DÈS 12 ANS

FRANCE

Émilie Valantin relève avec brio le défi de dépoussiérer le mythe de Faust. Sa proposition, à la fois drôle et novatrice, montre le docteur sous un jour très humain. Le propos est conté par une troupe de marionnettes que Jean Sclavis manipule avec une stupéfiante dextérité et en musique, sur de magnifiques airs de l'opéra de Gounod.

Émilie Valantin puise son inspiration dans les textes de Marlowe et Goethe et nous livre sa vision très fantaisiste du conte populaire du docteur Faust, qui vend son âme au diable en échange d'une vie de plaisirs. Grandes marionnettes à tige, petites marionnettes à fils, figurines, ombres et mascottes en peluche incarnent avec éclat une trentaine de personnages rendus vivants grâce à l'incroyable talent du marionnettiste, chanteur et comédien Jean Sclavis. Celui-ci parvient parfaitement à évoquer les enfers grâce au caractère gouaillieur et sans gêne de certaines figurines. Par le récit des dérivés de ce héros à la fois comique et tragique, nihiliste et jouisseur, Émilie Valantin épingle au passage les

petits travers de notre époque. L'humour l'emporte toujours néanmoins dans cette adaptation qui offre des partitions chantées tout à fait sublimes.

*Émilie Valantin has taken up the challenge of dusting off the myth of Faust – and has done so with great enthusiasm. Her funny and innovative reinterpretation shows the doctor in a more humane light. The story is narrated by a troupe of marionettes that are handled by Jean Sclavis with astounding dexterity, all to the magnificent airs of Gounod's opera.*

TEXTES DE CHRISTOPHER MARLOWE, JULES BARBIER, MICHEL CARRÉ, HONORÉ DE BALZAC MUSIQUE CHARLES GOUNOD MISE EN MARIONNETTES ÉMILIE VALANTIN ADAPTATION JEAN SCLAVIS, ÉMILIE VALANTIN ACCESSOIRISTE PLATEAU GILLES RICHARD LUMIÈRE GILLES DROUHARD ADAPTATION MUSICALE ELIE GRANGER MARIONNETTES ÉMILIE VALANTIN ASSISTÉE DE FRANÇOIS MORINIÈRE MANON MORDACQUE ET L'ATELIER DE LA C<sup>e</sup> ÉMILIE VALANTIN COSTUMES ÉMILIE VALANTIN ASSISTÉE DE BARBARA MORNET EMMANUELLE HUET GINETTE CROUZET MANON MORDACQUE ET L'ATELIER DE LA C<sup>e</sup> ÉMILIE VALANTIN DÉCOR ÉMILIE VALANTIN, BERTRAND BOULANGER, MPMA ROZÉ, L'ATELIER DE LA C<sup>e</sup> ÉMILIE VALANTIN AVEC JEAN SCLAVIS ACCOMPAGNÉ D'ELIE GRANGER AU PIANO ET À L'HARMONIUM

COPRODUCTION C<sup>e</sup> ÉMILIE VALANTIN, THÉÂTRE DE LYON | AVEC LE SOUTIEN DES CÉLESTINS-THÉÂTRE DE LYON ET DU THÉÂTRE DE VIVIERS | LA COMPAGNIE ÉMILIE VALANTIN EST CONVENTIONNÉE PAR LE MINISTÈRE DE LA CULTURE ET DE LA COMMUNICATION-DRAC RHÔNE-ALPES, LA RÉGION RHÔNE-ALPES ET LE DÉPARTEMENT DE L'ARDÈCHE | ELLE EST SOUTENUE PAR LE CONSEIL GÉNÉRAL DE LA DRÔME ET BÉNÉFICIE DE LOCAUX MIS À DISPOSITION PAR LA VILLE DE LE TEIL.

MARDI 2 DÉC - 20H30  
JULIOBONA.FR, LILLEBONNE

NAVETTES AU DÉPART DE ROUEN À 18H45

TARIF VERT - DURÉE 1H20

EN COLLABORATION AVEC JULIOBONA.FR, LILLEBONNE

Julibona.fr



# HAKANAÏ ADRIEN M / CLAIRE B

EN FAMILLE DÈS 8 ANS

FRANCE

Adrien Mondot et Claire Bardainne nous emmènent aux frontières du réel avec cette pièce chorégraphique dans laquelle le corps d'une danseuse dialogue avec des images numériques générées en direct. Poésies du vrai et de l'artifice se font écho, fouillant la matière insaisissable d'Hakanaï, ce lieu indéfini situé juste entre rêve et réalité.

L'aventure sensorielle que nous proposent ces deux explorateurs des nouvelles technologies puise son inspiration au pays des rêves. Se référant à un terme japonais ancien qui désigne l'état de l'éphémère et du fragile, Adrien M et Claire B composent une partition dansée sous forme de haïkus, à la fois organiques et visuels. L'univers graphique fluide, fait de figures abstraites projetées sur un cube de tulle blanc, répond au mouvement de la danseuse et dessine des paysages oniriques fascinants. Cette rencontre envoûtante du numérique et du vivant fait voler en éclats les limites du réel... tout comme les frontières qui séparent la salle de la scène que le spectateur

est invité à franchir afin de s'essayer, lui aussi, à ce prodigieux cirque virtuel.

*Adrien Mondot and Claire Bardainne take us to the limits of reality with this choreographic work, in which the dancer's body dialogues with digital images generated in real time. Poetries of truth and artifice echo one another, and the dancers rummage through the elusive ephemera of Hakanaï, that indefinite space located between dreams and reality.*

CONCEPTION ADRIEN MONDOT, CLAIRE BARDAINNE SON CHRISTOPHE SARTORI, LOÏS DROUGLAZET DESIGN-CONSTRUCTION MARTIN GAUTRON, VINCENT PERREUX DISPOSITIFS INFORMATIQUES LOÏS DROUGLAZET LUMIÈRE JÉRÉMY CHARTIER REGARD EXTÉRIEUR CHARLOTTE FARCET COSTUME JOHANNA ELALOUF DANSE (EN ALTERNANCE) AKIKO KAJIHARA, SATCHIE NORO, VIRGINIE BARJONET, FRANCESCA ZIVJANI INTERPRÉTATION NUMÉRIQUE (EN ALTERNANCE) ADRIEN MONDOT, CLAIRE BARDAINNE, JÉRÉMY CHARTIER, LOÏS DROUGLAZET INTERPRÉTATION SONORE (EN ALTERNANCE) CHRISTOPHE SARTORI, LOÏS DROUGLAZET, JÉRÉMY CHARTIER, PIERRE UCCLA

PRODUCTION ADRIEN M / CLAIRE B | COPRODUCTION LES SUBSISTANCES, CENTRE POMPIDOU-METZ ACCOMPAGNEMENT À LA PRODUCTION ET RÉSIDENCE DE CRÉATION, FERME DU BUISSON-SCÈNE NATIONALE DE MARNE-LA-VALLÉE, ATELIER ARTS SCIENCES (CEA GRENOBLE, HEXAGONE-SCÈNE NATIONALE DE MEYLAN, CCSTI GRENOBLE LA CASEMATE), LES CHAMPS LIBRES, CENTRE DES ARTS D'ENGHIEN-LES-BAINS-SCÈNE CONVENTIONNÉE POUR LES ÉCRITURES NUMÉRIQUES | CO-FINANÇÉ DANS LE CADRE DU PROGRAMME LILLE, VILLE D'ARTS DU FUTUR | ACCUEIL EN RÉSIDENCE CENTRE DE CRÉATION ET DE PRODUCTION DE LA MAISON DE LA CULTURE DE NEVERS ET DE LA NIÈVRE, MICRO MONDES | AVEC LA PARTICIPATION DU DICREAM | LA COMPAGNIE ADRIEN M / CLAIRE B EST CONVENTIONNÉE PAR LE MINISTÈRE DE LA CULTURE ET DE LA COMMUNICATION-DRAC RHÔNE-ALPES, PAR LA RÉGION RHÔNE-ALPES ET SOUTENUE PAR LA VILLE DE LYON

VENDREDI 5 DÉC - 20H30  
THÉÂTRE LE PASSAGE À LA SALLE JEAN BOUIN, FÉCAMP

TARIF VERT - DURÉE 40 MIN

EN PARTENARIAT AVEC LE PASSAGE, SCÈNE CONVENTIONNÉE THÉÂTRE ET OBJETS, FÉCAMP

LE PASSAGE

# AUTOUR DES SPECTACLES

P78

## **LES RENDEZ-VOUS D'AUTOMNE**

BORDS DE SCÈNE, RENCONTRES, CONFÉRENCES

P80

## **PRATIQUER**

LES ATELIERS

P81

## **ACTION CULTURELLE**

COLLÈGES, LYCÉES, ENSEIGNEMENT SUPÉRIEUR, AMATEURS



# LES RENDEZ-VOUS D'AUTOMNE

En écho aux spectacles invités, Automne en Normandie et les lieux partenaires inventent des espaces de rencontre entre le public et les équipes artistiques. Bords de scène, conférences, parcours et ateliers sont conçus pour vous permettre de mieux comprendre les enjeux d'une création et de dialoguer avec les artistes. Ces moments d'échanges privilégiés s'adressent à tous et abordent différents aspects de la thématique L'Humain e(s)t l'Artificiel : le développement des dispositifs high-tech dans le spectacle vivant contemporain, le lien ambigu entre vivant et inanimé, la place de l'homme dans les sociétés post-industrielles.

## BORDS DE SCÈNE

### RENCONTRES À L'ISSUE DES REPRÉSENTATIONS

**Oriza Hirata**, metteur en scène de *La Métamorphose version androïde*

**Petit-Quevilly** Théâtre de la Foudre **jeudi 13 novembre**

**Magali Desbazeille**, metteuse en scène de *C2M1*  
**Fécamp** Le Passage **jeudi 13 novembre**

**Marta Górnicka**, metteuse en scène de *Requiemachine*  
**Harfleur** La Forge **lundi 17 novembre**

**Thierry Balasse**, concepteur de *La Face cachée de la lune*  
**Rouen** Hangar **23 mercredi 19 et jeudi 20 novembre**

**Antoine Defoort** et l'équipe artistique de *Germinal*  
**Lillebonne** Juliobona.fr **mardi 25 novembre**

**Fabien Prioville**, chorégraphe de *The Smartphone Project*  
**Canteleu** Espace Culturel François-Mitterrand **jeudi 27 novembre**

**L'équipe artistique de Pixel**  
**Elbeuf** Cirque Théâtre **vendredi 28 novembre**

**Mette Ingvarstsen**, chorégraphe de *The Artificial Nature Project*  
**Rouen** Hangar **23 lundi 8 décembre**

## CONTACT

ERWAN VRINAT [erwan.vrinat@arts276.com](mailto:erwan.vrinat@arts276.com) - +33 (0)2 32 10 87 03

## RENCONTRES

L'adaptation de *La Métamorphose* de Franz Kafka par Oriza Hirata est une pièce hors-norme interprétée par quatre comédiens et un robot humanoïde conçu par le Professeur Ishiguro de l'Université d'Osaka. Nous vous proposons deux rencontres exceptionnelles qui aborderont les enjeux artistiques et scientifiques de cette création. (voir p.10)

### DE L'ACTEUR AU ROBOT

#### Table ronde autour de *La Métamorphose version androïde*

avec **ORIZA HIRATA** metteur en scène, le **P<sup>r</sup> ISHIGURO** roboticien, **LAURENT PACQUET** directeur du LITIS, **ALEXANDRE PAUCHET** maître de conférences

Le travail initié par Oriza Hirata et le P<sup>r</sup> Ishiguro dans le cadre du Robot Theater Project est à la pointe des recherches sur les capteurs sensoriels et les sciences de l'androïde. En compagnie de chercheurs français spécialistes des compagnons artificiels, l'équipe de *La Métamorphose version androïde* explorera les questions éthiques et scientifiques sous-tendues par l'utilisation de robots, au théâtre ou dans d'autres contextes.

**Saint-Étienne-du-Rouvray** INSA, amphî Germaine Tillion

**vendredi 14 novembre 14h**

Entrée libre sur réservation au 02 32 10 87 07 ou [billetterie@arts276.com](mailto:billetterie@arts276.com)

En partenariat avec le LITIS et l'INSA - Rouen



REMOTE LE HAVRE RIMINI PROTOKOLL (KAEGI /KARREBAUER)

## CONFÉRENCES

### REMOTE LE HAVRE

avec **JÖRG KARREBAUER**

Réalité virtuelle, intelligence artificielle, géolocalisation, les technologies numériques transforment notre rapport au monde, aux autres et à nous-même. Depuis 15 ans, les spectacles du collectif berlinois Rimini Protokoll interrogent ces évolutions en investissant l'espace urbain et les réseaux de la mondialisation. Ils inventent un théâtre interactif qui met le spectateur au centre d'expériences troublantes. (voir p.70)

**Le Havre** campus Europe-Asie de l'Institut Sciences Politiques

**lundi 17 novembre 18h**

Entrée libre, renseignements au 02 35 19 10 09

Dans le cadre des lundis de l'Université populaire proposés par Le Volcan et l'Université du Havre

### CANADA : UN CONTINENT DE DANSE

par **PHILIPPE NOISSETTE** journaliste aux *Inrockuptibles* et auteur de nombreux ouvrages consacrés à la danse contemporaine

À l'ombre de son voisin américain, le Canada s'est révélé depuis les années 80 comme un vivier de danse et de danseurs. Des artistes comme Marie Chouinard et Louise Lecavalier ont imposé une gestuelle et une inventivité à part, entraînant dans leur sillage de jeunes chorégraphes. La danse canadienne (souvent *Made in Québec*) serait une sorte de trait d'union entre la modern dance américaine et la vision européenne... Cette conférence sera l'occasion d'en tirer le ou les portraits. (voir p.58)

**Rouen** Hangar **23 lundi 24 novembre 19h**

Entrée libre sur réservation au 02 32 10 87 07 ou [billetterie@arts276.com](mailto:billetterie@arts276.com)

### HYBRIDATIONS #2 / NOUVEAUX PARCOURS DE CRÉATION

Dans le cadre d'Automne en Normandie, l'ODIA Normandie, l'Agence Régionale du Livre et le Pôle Image Haute-Normandie proposent une journée de réflexion autour de l'influence des dispositifs numériques dans les processus artistiques. Il s'agira d'appréhender la manière dont ces nouveaux outils modifient la trajectoire des œuvres, de leur création à leur réception.

**10H-12H CONFÉRENCE AUTOUR DE L'INNOVATION** PAR **ALAIN GIFFARD** DIRECTEUR DU GROUPEMENT D'INTÉRÊT SCIENTIFIQUE CULTURE ET MÉDIAS NUMÉRIQUES

**14H-17H TABLE RONDE** EN PRÉSENCE DE **FRÉDÉRIC DESLIAS** ARTISTE MULTIMÉDIA, **BENÔT LABOURDETTE** RÉALISATEUR, **PASCAL JOURDANA** ÉCRIVAIN ET DIRECTEUR DE LA MARELLE LIEU D'ACCOMPAGNEMENT POUR LES ÉCRITURES NUMÉRIQUES

**Rouen** auditorium du Pôle Régional des Savoirs **mardi 2 décembre 9h30 à 17h**  
Entrée libre sur réservation au 02 32 10 04 90 ou [ar.linscription@gmail.com](mailto:ar.linscription@gmail.com)



## PRATIQUER LES ATELIERS

Automne en Normandie encourage le développement de la pratique artistique, et propose aux spectateurs des moments d'initiation ou de formation en compagnie d'artistes de grand renom.

### ALORS, ON DANSE... ?

La programmation d'Automne en Normandie offre une traversée de l'histoire de la danse contemporaine à travers deux ateliers ouverts à tous.

#### Découverte de la technique Cunningham

avec **CHERYL THERRIEN** enseignante et danseuse de la Merce Cunningham Company (voir p. 60)

**Rouen** lieu à confirmer **vendredi 21 novembre** 18h30 à 20h30  
Réservation obligatoire au 02 32 10 87 07 ou [billetterie@arts276.com](mailto:billetterie@arts276.com)

#### Masterphare autour de **The Artificial Nature Project**

avec **SIDNEY LEONI** interprète dans la pièce de Mette Ingvartsen

**Rouen** lieu à confirmer **samedi 6 décembre** 14h à 16h  
Coût de l'atelier : 8€ sur présentation du billet pour *The Artificial Nature Project*  
Réservation obligatoire au 02 32 83 21 73 ou [ccarpentier@rouen.fr](mailto:ccarpentier@rouen.fr)

En partenariat avec le Phare, CCN du Havre Haute-Normandie

### ATELIERS D'ANALYSE THÉÂTRALE

animés par **ANNE QUENTIN** journaliste à *La Scène*

L'atelier d'analyse permet de découvrir un spectacle en profondeur et d'en décrypter les différents éléments (texte, mise en scène, chorégraphie, jeu des comédiens...). Un moment d'échange convivial pour affiner votre regard de spectateur.

#### autour de **The Smartphone Project** de Fabien Prioville

(voir p. 62)

**Canteleu** médiathèque François-Mitterrand **mardi 2 décembre** 18h30 à 20h30  
Réservation au 02 32 10 87 07 ou [billetterie@arts276.com](mailto:billetterie@arts276.com)

et

#### autour des **Nègres** de Robert Wilson (voir p. 20)

**Évreux** médiathèque **lundi 8 décembre** 18h30 à 20h30  
Réservation au 02 32 78 85 00 ou [mediatheque.mairie@evreux.fr](mailto:mediatheque.mairie@evreux.fr)

**ATELIERS GRATUITS** Tous les ateliers (hors Masterphare *The Artificial Nature Project*) sont gratuits sur présentation de votre billet pour le spectacle correspondant.

### PARENTS / ENFANTS



Pour initier vos enfants au plaisir du spectacle vivant, participez en famille à deux ateliers de découverte ouverts à tous à partir de 8 ans.

#### ATELIER DE DÉCOUVERTE MUSICALE

##### autour de **L'Enfant et les Sortilèges**

avec **DENIS CHAROLLES** directeur artistique des Musiques à Ouir (voir p. 32)

Pénétrez dans l'œuvre de Maurice Ravel et Colette grâce au Moulin à Ouir. Ce dispositif numérique et interactif permet d'expérimenter en s'amusant les liens possibles entre geste et musique.

**Grand Quevilly** Théâtre Charles Dullin **samedi 15 novembre** 10h30 à 12h  
Réservation obligatoire au 02 35 68 62 10 ou [a.valentin@expansionartistique.fr](mailto:a.valentin@expansionartistique.fr)

#### ATELIER DE DANSE PARENT-ENFANT

##### autour de **Robot**

avec **YANN HERVÉ** danseur de la compagnie Blanca Li

Une invitation à danser avec l'équipe de Blanca Li, ça ne se refuse pas ! Sa dernière création offre un formidable terrain de jeu pour un atelier à l'image de sa danse : énergique, joyeux et ludique. (voir p. 56)

**Dieppe** Scène Nationale, Le Studio **samedi 22 novembre** 14h30 à 16h30  
Réservation obligatoire au 02 32 10 87 07 ou [billetterie@arts276.com](mailto:billetterie@arts276.com)

#### DÉCOUVERTE DES ROBOTS NAO

Les élèves du lycée Anguier d'Eu proposent aux spectateurs de *Robot* de faire connaissance avec les petits NAO mis en mouvement par Blanca Li. (voir p. 56)

**Dieppe** Scène Nationale, Studio **jeudi 20 et vendredi 21 novembre** 19h30  
Entrée libre

## ACTION CULTURELLE COLLÈGES, LYCÉES, ENSEIGNEMENT SUPÉRIEUR, AMATEURS

Pour permettre aux jeunes spectateurs d'aller à la rencontre du spectacle vivant, le festival propose des parcours d'initiation et de sensibilisation aux différents champs de la création contemporaine. Au croisement entre pédagogie et éducation artistique, ces dispositifs spécifiques sont conçus et mis en œuvre dans le cadre de la convention de partenariat associant le ministère de la Culture et de la Communication – Direction Régionale des Affaires Culturelles de Haute-Normandie, l'Académie de Rouen et l'EPCC Arts 276.

### DOSSIERS D'ACCOMPAGNEMENT

Autour de certains spectacles, des dossiers d'accompagnement sont proposés aux enseignants qui souhaitent aller plus loin avec leurs élèves. Ils peuvent être téléchargés sur le site du festival ou demandés auprès du service des publics.

### REPRÉSENTATIONS SCOLAIRES

#### L'ENFANT ET LES SORTILÈGES

**LES MUSIQUES À OUIR** MUSIQUE

**Grand Quevilly** Théâtre Charles Dullin **vendredi 14 novembre** 14h30  
(voir p. 32)

**(THIS IS NOT) A DREAM** LANTERNE MAGIQUE POUR SATIE/CAGE  
**LOUISE MOATY** MUSIQUE

**Pont-Audemer** L'Éclat **mardi 18 novembre** 14h  
(voir p. 37)

**ROBOT** **BLANCA LI** DANSE

**Dieppe** Scène Nationale **vendredi 21 novembre** 10h  
(voir p. 56)

**PIXEL** **MOURAD MERZOUKI** CIRQUE

**Elbeuf** Cirque-Théâtre **vendredi 28 novembre** 14h  
(voir p. 63)

**TROIS HOMMES VERTS** **VALÉRIE MRÉJEN** THÉÂTRE

**Vernon** Espace Philippe-Auguste **lundi 1<sup>er</sup> décembre** 10h  
(voir p. 18)

**BIONIC ORCHESTRA 2.0** **EZRA** MUSIQUE - CONCERT PÉDAGOGIQUE

**Le Havre** Le Tétris **vendredi 5 décembre** 14h30  
(voir p. 50)



WHAT IF THEY WENT TO MOSCOW? **CHRISTIANE JATAHY**



GERMINAL HALORY GOERGER & ANTOINE DEFOORT

## AU COLLÈGE

### CRED

Automne en Normandie organise trois actions dans le cadre du contrat de réussite éducative départementale (CRED) à destination des collégiens de Seine-Maritime. Mêlant pratique, rencontre avec les équipes artistiques, découverte des lieux et des métiers du spectacle, ces projets au long cours permettent aux élèves de se confronter aux spectacles et de construire un véritable regard de spectateur, critique et averti.

CRED **ROBOT** animé par **CORINNE DELAIRE** enseignante et intervenante et les danseurs de la **COMPAGNIE BLANCA LI**

CRED **(THIS IS NOT) A DREAM** animé par **LOUISE MOATY** metteuse en scène **HÉLIOS AZOULAY** musicien et **SUZANNE DE LACOTTE** enseignante et intervenante pour l'association Les sœurs lumière

CRED **FAUST ET USAGES DE FAUST** animé par **JEAN SCLAVIS** comédien

## AU LYCÉE

### CLASSES MÉTIERS DU SPECTACLE

Ce dispositif s'adresse aux lycées professionnels et leur offre la possibilité de suivre un parcours de découverte des métiers du spectacle. Une classe du lycée Jules Siegfried au Havre rencontrera ainsi Arthur Sauer, créateur son de la compagnie Hotel Modern pour le spectacle *La Grande Guerre*, et bénéficiera d'une visite technique de La Forge d'Harfleur.

Une classe du lycée des métiers Grieu, échangera avec André Décosterd, musicien et compositeur de la compagnie Cod.Act autour du dispositif technique de *Pendulum Choir*.

### MINI-RÉSIDENCES

Un artiste, une classe, trois journées de travail pour se rencontrer, expérimenter et tisser un lien d'intimité fort entre un spectacle et des élèves. Quatre mini-résidences auront lieu dans les lycées et collèges haut-normands.

**MINI-RÉSIDENCE DANSE** avec les **DANSEURS DU CCN DE CRÉTEIL** à l'occasion de leur venue pour *Pixel*

**MINI-RÉSIDENCE DANSE** avec **FABIEN PRIOVILLE** autour de *The Smartphone Project*

**MINI-RÉSIDENCE THÉÂTRE / ARTS PLASTIQUES** avec **MAGALI DESBAZEILLE** autour de *C2M1 (prononcer c'est demain)*

**MINI-RÉSIDENCE MUSIQUE** avec **LA CAMPAGNE DES MUSIQUES À OUIR** autour de *L'Enfant et les sortilèges*

### RENCONTRE AUTOUR DE PIXEL

Des élèves du lycée des Bruyères de Sotteville-lès-Rouen s'immergeront dans l'œuvre de Mourad Merzouki. Pour préparer leur venue à la représentation de *Pixel*, ils seront sensibilisés par un danseur du CCN de Créteil à la spécificité du travail du chorégraphe aux frontières entre cirque, hip-hop et arts numériques.

## AVEC LES ÉTUDIANTS

### ATELIER AUTOUR DE THE ARTIFICIAL NATURE PROJECT

Une classe d'étudiants de l'ESADHaR partagera une demi-journée de recherche avec Mette Ingvarsten pour explorer les principaux enjeux de son spectacle : le rapport entre l'homme et la nature et l'émergence de nouvelles formes au croisement entre danse, performance et arts plastiques.

### RENCONTRE AVEC THIERRY BALASSE

Avec *La Face cachée de la lune*, Thierry Balasse redonne vie à l'album culte des Pink Floyd. Entre analogique vintage et numérique high-tech, il retrouve le son mythique de *The Dark Side of the Moon*. Un groupe d'étudiants de l'université de Rouen et de l'INSA rencontrera ce chercheur de sons pour un échange autour des ressorts techniques et artistiques du concert.

## DANSE AU LYCÉE

### Danse et nouvelles technologies

Des smartphones aux jeux vidéos en ligne, Fabien Prioville s'empare de phénomènes technologiques qui changent en profondeur nos modes de vie pour créer ses spectacles. Cette formation théorique permettra à un groupe d'enseignants de découvrir le travail de ces créateurs qui explorent les frontières mouvantes entre danse et nouvelles technologies.

animé par **FABIEN PRIOVILLE** chorégraphe et interprète dans *The Smartphone Project*

## AVEC LES AMATEURS

Le festival offre l'occasion de tisser des liens avec les conservatoires et chorales de la région.

### RÉPÉTITION PUBLIQUE

commentée par **CHRISTOPHE DESJARDINS** (voir p. 36)

À l'occasion de sa venue pour *Naturel/Surnaturel*, le GRAME tisse un véritable partenariat avec le conservatoire de Rouen. Master classe d'alto et répétition commentée permettront aux élèves et au public d'aborder autrement les œuvres de ce programme.

**Rouen** auditorium J. Lancelot, conservatoire de Rouen **lundi 17 novembre 16h**  
Entrée libre sur réservation au 02 32 10 87 07 ou [billetterie@arts276.com](mailto:billetterie@arts276.com)

### ATELIER CUNNINGHAM

avec **JORIS PEREZ** danseur et formateur aux Ballets de Lorraine

*Biped* et *Sounddance* sont deux pièces majeures de Merce Cunningham. Le Hangar 23 et Automne en Normandie proposent trois rendez-vous autour de l'œuvre du grand maître aux danseurs avancés des conservatoires de la région.

### ATELIER AVEC MARTA GÓRNICKA

Deux chorales havraises travailleront avec Marta Górnicka pour découvrir sa conception du travail vocal, entre texte joué, chanté ou scandé.

## AVEC LES ENSEIGNANTS

### FORMATION L'HUMAIN E(S)T L'ARTIFICIEL

Cette formation, conduite par Anne Quentin (journaliste à *La Scène*), abordera les champs de réflexion ouverts par la thématique L'Humain e(s)t l'Artificiel. Elle permettra aux enseignants, à travers des apports théoriques et pratiques, de porter un regard riche sur les spectacles qu'ils découvriront avec leurs élèves.

### ATELIERS ACADÉMIQUES

Les ateliers académiques permettent à un groupe d'enseignants du second degré de travailler pendant deux jours avec des professionnels et d'entrer par la pratique dans une démarche artistique originale.

#### ATELIER ACADÉMIQUE THÉÂTRE

animé par **CHARLES CHEMIN** collaborateur artistique de **ROBERT WILSON** à l'occasion de sa venue pour *Les Nègres*

#### ATELIER ACADÉMIQUE DANSE

animé par **CHERYL THERRIEN** enseignante et danseuse de la Merce Cunningham Company autour de *Biped*

#### ATELIER ACADÉMIQUE MUSIQUE

animé par les musiciens de la compagnie **COD.ACT** à l'occasion de la représentation de *Pendulum Choir*

## CONTACT

**MARIE PERRIER** [marie.perrier@arts276.com](mailto:marie.perrier@arts276.com) - +33 (0)2 32 10 87 08



**le grand agenda**

france **bleu** haute-normandie

Du lundi au vendredi 8h30 - 9h  
concerts, théâtre, loisirs, sorties...

100.1 Rouen

Écoutez, on est bien ensemble. francebleu.fr

Avec

**AUTOMNE EN NORMANDIE**

**iropa**  
IMPRIMERIE

Une imprimerie certifiée HQE.  
(haute qualité environnementale)

Le choix éco responsable  
pour un développement durable.

[www.iropa.fr](http://www.iropa.fr)



**LES PARTENAIRES MÉDIA  
DU FESTIVAL  
AUTOMNE EN NORMANDIE**

La Terrasse

france **3** haute-normandie

les **inRockuptibles**

france **bleu** haute-normandie

france **culture**

**LE PROGRÈS**  
DE FÉCAMP

**LE HAYRE**  
PRESSE

**HAYRE**  
LIBRE

**PARIS NORMANDIE**  
QUOTIDIEN NORMAND

**RENAULT CAPTUR.**  
UN CROSSOVER. DES MILLIERS DE POSSIBILITÉS.

CARROSSERIE BI-TON\*  
JANTES ALLIAGE 17" DIAMANTÉES\*  
DÉCORS EXTÉRIEURS ET INTÉRIEURS\*\*

**RENAULT CAPTUR.**  
VIVEZ L'INSTANT.

Véhicule présenté avec options. \*De série ou en option selon version. En option selon version.  
Consommations mixtes min/max (l/100 km) : 3,6/5,4. Émissions de CO2 min/max (g/km) : 95/125. Consommations et émissions homologuées.

**RENAULT RETAIL GROUP GRAND ROUEN**  
ROUEN  
184 av du Mont Riboudelet - Tél. 02 32 10 41 41  
[www.renault-rouen.fr](http://www.renault-rouen.fr)

**BARENTIN**  
Rue Aristide Briand - Tél. 02 32 94 91 91





## L'énergie au service de la qualité de vie

Tournés vers l'industrie, le tertiaire, l'habitat, la santé et les grands équipements collectifs, les métiers de DALKIA reposent sur le respect des valeurs fortes : l'innovation, la qualité et la protection de l'environnement.

Réseaux de chauffage urbain

Gestion d'installations thermiques

Utilités et fluides industriels

Cogénération et production décentralisée d'électricité

*L'énergie est notre avenir, économisons-la !*

37 av. du Mal de Lattre de Tassigny - BP 38 - 59875 Saint-André Cedex  
Tél : 03 20 63 42 42 - Fax : 03 20 63 42 00 - www.dalkia.com



www.c-comme-c.fr et l'editions.nord.com © Juin 2014

**AVEC LA CARTE REGION,  
15€ POUR VOS LOISIRS.  
PENSEZ A L'UTILISER SUR  
LE FESTIVAL AUTOMNE EN NORMANDIE !**



→ [www.lacarteregion.com](http://www.lacarteregion.com)

**Après la terminale,  
conservez La carte Région.**

En première année d'enseignement supérieur, elle devient **La carte Région liberté.**

Toute l'info sur :  
[www.lacarteregion.com](http://www.lacarteregion.com)  
ou au 02 35 52 22 50



Alexandre, adhérent

**"AVEC TICK&LIVE, LES SPECTACLES  
C'EST QUAND JE VEUX ET OÙ JE VEUX."**



# TICK & LIVE

- Tout Fnac Spectacles dans votre poche
- Une billetterie sociale, personnalisée, innovante et pratique
- Des m-billets au format Passbook



Flasher ce code  
pour télécharger  
votre appli.



Réservez vos billets 24h/24 et 7j/7



**EN SEINE-MARITIME, LE DÉPARTEMENT AIDE LES COLLÉGIENS  
À SE CULTIVER SANS SE RUINER...**

# PASS CULTURE 76 collégiens

un chéquier  
d'une valeur de  
**40€**  
à utiliser  
pour...

CONCERTS  
CINÉMA  
DANSE  
THÉÂTRE  
MUSIQUE  
LECTURE  
CHANT  
ARTS PLASTIQUES

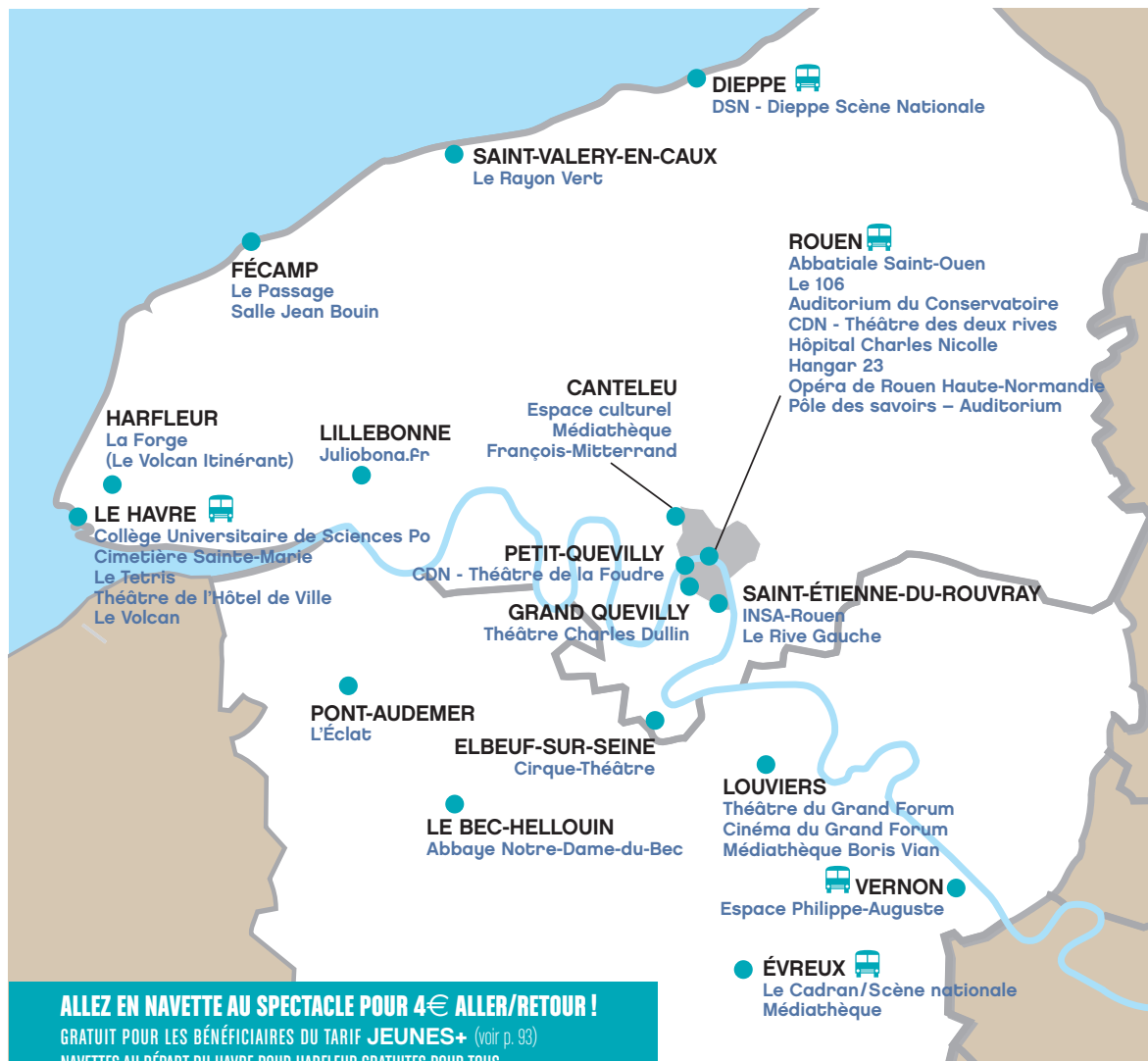


Pour l'obtenir gratuitement,  
inscrivez-vous entre  
le 1<sup>er</sup>/09/2014 et le 31/01/2015  
sur [www.collegiens76.net](http://www.collegiens76.net)



# INFORMATIONS PRATIQUES

P 90 **CARTE ET LIEUX DU FESTIVAL**  
P 92 **BILLETTERIE**  
P 94 **CALENDRIER**



### ALLEZ EN NAVETTE AU SPECTACLE POUR 4€ ALLER/RETOUR !

GRATUIT POUR LES BÉNÉFICIAIRES DU TARIF JEUNES+ (voir p. 93)  
NAVETTES AU DÉPART DU HAVRE POUR HARFLEUR GRATUITES POUR TOUS

Automne en Normandie met à votre disposition pour certaines représentations des navettes au départ de :

- ÉVREUX** place du Général de Gaulle
- ROUEN** place de la Madeleine
- DIEPPE** quai Berigny - Centre Jean Renoir
- LE HAVRE** direction Rouen : place du Général de Gaulle - Grand Volcan  
direction Harfleur : parking gare routière de la gare SNCF
- VERNON** parvis de l'Espace Philippe-Auguste

RENSEIGNEMENTS ET RÉSERVATION OBLIGATOIRES AU 02 32 10 87 07  
Le départ des navettes proposées est garanti.



### CE N'EST PAS SI LOIN !

Automne en Normandie vous invite à vous déplacer sur le territoire : n'hésitez plus, le spectacle n'est pas si loin de chez vous ! (distances indiquées pour un trajet en voiture)

|                               |            |
|-------------------------------|------------|
| LE HAVRE > LILLEBONNE         | 30 MINUTES |
| ROUEN > ÉVREUX                | 50 MINUTES |
| ELBEUF > ROUEN                | 34 MINUTES |
| ELBEUF > VERNON               | 40 MINUTES |
| VERNON > LOUVIERS             | 30 MINUTES |
| ÉVREUX > LE BEC-HELLOUIN      | 45 MINUTES |
| ELBEUF > PONT-AUDEMER         | 35 MINUTES |
| DIEPPE > SAINT-VALÉRY-EN-CAUX | 30 MINUTES |
| HARFLEUR > LILLEBONNE         | 27 MINUTES |

## LES LIEUX DU FESTIVAL

### CANTELEU 76380

ESPACE CULTUREL FRANÇOIS-MITERRAND  
MÉDIATHÈQUE  
Parc Georges Pierre

### DIEPPE 76200

DSN - DIEPPE SCÈNE NATIONALE  
Centre Jean Renoir  
1 quai Berigny

### ELBEUF-SUR-SEINE 76500

CIRQUE-THÉÂTRE D'ELBEUF  
2 rue Augustin Henri

### ÉVREUX 27000

LE CADRAN / SCÈNE NATIONALE  
Boulevard de Normandie

### MÉDIATHÈQUE

24 allée des Soupirs

### FÉCAMP 76400

LE PASSAGE  
54 rue Jules Ferry

### SALLE JEAN BOUIN

Complexe du Ramponneau  
Rue Traversière

### GRAND QUEVILLY 76120

THÉÂTRE CHARLES DULLIN  
Allée des Arcades

### HARFLEUR 76700

LA FORGE  
LE VOLCAN ITINÉRANT  
Rue Frédéric Chopin

### LE BEC-HELLOUIN 27800

ABBAYE NOTRE-DAME-DU-BEC  
3 place de l'abbé Herluin

### LE HAVRE 76600

CHAPELLE DU CIMETIÈRE SAINTE-MARIE  
2 rue Eugène Landoas

### COLLÈGE UNIVERSITAIRE DE SCIENCES-PO

Campus Europe-Asie  
77 rue Bellot

### LE TETRIS

Fort de Tourneville  
55 rue de 329<sup>e</sup> R.I.

### THÉÂTRE DE L'HÔTEL DE VILLE

Place de l'Hôtel de Ville

### LE VOLCAN ITINÉRANT

Billetterie : Normandie Building  
1 quai George V  
(spectacles à La Forge, Harfleur)

### LILLEBONNE 76170

JULIOBONA.FR  
Place Pierre de Coubertin

### LOUVIERS 27400

THÉÂTRE DU GRAND FORUM  
CINÉMA DU GRAND FORUM  
Boulevard de Crosne

### MÉDIATHÈQUE BORIS VIAN

47 rue du Quai

### PETIT-QUEVILLY 76140

THÉÂTRE DE LA FOUDRÉ  
3 rue François Mitterrand

### PONT-AUDEMER 27500

L'ÉCLAT  
Place du Général de Gaulle

### ROUEN 76000

ABBATIALE SAINT-OUEN  
Place Charles de Gaulle, jardins de l'Hôtel de Ville

### AUDITORIUM J. LANCELLOT, CONSERVATOIRE

50 avenue de la Porte des champs

### HANGAR 23

Boulevard Émile Duchemin

### HÔPITAL CHARLES-NICOLLE

1 rue de Germont

### LE 106

Quai Béthencourt

### OPÉRA DE ROUEN HAUTE-NORMANDIE

7 rue du Docteur Rambert

### PÔLE DES SAVOIRS - AUDITORIUM

115 boulevard de l'Europe

### THÉÂTRE DES DEUX RIVES

48 rue Louis Ricard

### SAINT-ÉTIENNE-DU-ROUVRAY 76600

INSA-ROUEN  
Auditorium Germaine Tillion  
Avenue de l'Université

### LE RIVE GAUCHE

20 avenue du Val l'Abbé

### SAINT-VALÉRY-EN-CAUX 76460

LE RAYON VERT  
14 rue de la Grâce de Dieu

### VERNON 27200

ESPACE PHILIPPE-AUGUSTE  
12 avenue Victor Hugo

### LE FESTIVAL REMERCIÉ POUR LEUR SOUTIEN EN COMMUNICATION

Métropole Rouen Normandie, les Villes de Canteleu, Dieppe, Évreux, Fécamp, Grand-Quevilly, Le Havre, Louviers, Petit Quevilly, Pont-Audemer, Rouen, Saint-Étienne-du-Rouvray, Vernon

# BILLETTERIE

## OUVERTURE DE LA BILLETTERIE

SAMEDI 13 SEPTEMBRE POUR LES ABONNEMENTS LUNDI 22 SEPTEMBRE POUR LES PLACES À L'UNITÉ  
DU LUNDI AU VENDREDI DE 13H À 18H

### LES BILLETS SONT EN VENTE BILLETTERIE DU FESTIVAL

#### Au guichet

3 rue Adolphe Chéruel – 76000 Rouen  
Métro-bus station Beauvoisine

#### Par téléphone

+33 (0)2 32 10 87 07

#### En ligne

automne-en-normandie.com  
rubrique billetterie

Règlements acceptés espèces, carte bancaire, chèque à l'ordre d'Arts 276, chèque culture, chèque vacances, Pass' Culture 76 et Carte Culture, Carte Région.

### AUTRES POINTS DE VENTE

Les structures culturelles partenaires du festival vendent des billets pour les spectacles accueillis dans leurs salles à leurs tarifs.

À partir du 22 septembre : Fnac – Carrefour – Géant – Magasins U – Intermarché  
fnac.com – francebillet.com  
0 892 68 36 22 (0,34€ la minute).

#### Le soir du spectacle

Les billets sont vendus aux tarifs pratiqués par les salles.

#### Accès aux personnes à mobilité réduite

Renseignements au 02 32 10 87 07  
billetterie@arts276.com

### PASS NUITS DE FOLIE

PLEIN TARIF 24€  
JEUNES+ 12€

#### VENDREDI 28 NOVEMBRE À ROUEN

THE SMARTPHONE PROJECT P62 + EMPEROR MACHINE + BRODINSKI P48

#### SAMEDI 29 NOVEMBRE À ROUEN HUMAIN POST-HUMAIN

SLEEPING BEAUTY + FESTIN + DRAGGING THE BONE + 7 WAYS + GØL4M + DJ VOXEL BRAXEL P64-65

#### SAMEDI 6 DÉCEMBRE AU HAVRE

EZRA P50 + JORIS DELACROIX + CLARA 3000 + ACID ARAB P51

### LES FORMULES D'ABONNEMENT

#### ABONNEMENT TOUT PUBLIC

10 SPECTACLES 120€ (12€ / spectacle)  
5 SPECTACLES 70€ (14€ / spectacle)  
3 SPECTACLES 45€ (15€ / spectacle)

#### ABONNEMENT JEUNES+

10 SPECTACLES 50€ (5€ / spectacle)  
5 SPECTACLES 35€ (7€ / spectacle)  
3 SPECTACLES 24€ (8€ / spectacle)

#### Comment composer votre abonnement

Chaque Pass doit comporter **au moins un tarif de chaque couleur.**

- abonnement 10 spectacles, maximum 3 tarifs rouges
- abonnement 5 spectacles, maximum 2 tarifs rouges
- le tarif rouge opéra est assimilé à un tarif rouge
- les spectacles à 10€/5€ sont assimilés à un tarif vert

### BILLETTERIE INDIVIDUELLE

|          | ROUGE | JAUNE | VERT |
|----------|-------|-------|------|
| NORMAL   | 27€   | 21€   | 16€  |
| RÉDUIT*  | 22€   | 17€   | 13€  |
| JEUNES+* | 12€   | 10€   | 8€   |

#### TARIF ROUGE OPÉRA DE ROUEN

|          | SÉRIE 1 | SÉRIE 2 | SÉRIE 3 |
|----------|---------|---------|---------|
| NORMAL   | 30€     | 25€     | 22€     |
| RÉDUIT*  | 24€     | 20€     | 18€     |
| JEUNES+* | 14€     | 12€     | 10€     |

\* Tarifs applicables pour l'achat de places supplémentaires dans le cadre d'un abonnement.

#### Tarif réduit

Abonnés des structures partenaires\*, accompagnateurs Pass' Culture 76, détenteurs de la carte Rouen Vallée de Seine en liberté (sur présentation d'un justificatif).

\* Scène nationale Évreux Louviers, Le Passage, Opéra de Rouen, Le Rayon Vert, Juliobona.fr, Dieppe Scène Nationale, Espace Philippe-Auguste, Cirque Théâtre d'Elbeuf, Le Rive Gauche.

#### Tarif JEUNES+

Moins de 28 ans, bénéficiaires des minima sociaux et demandeurs d'emploi (sur présentation d'un justificatif).

### NAVETTES 4€ ALLER/RETOUR

Gratuit pour les bénéficiaires du tarif JEUNES+

Le départ des navettes proposées est garanti. Navettes du Havre à La Forge (Harfleur) gratuite pour tous. Réservation obligatoire au 02 32 10 87 07 (voir p.90)

#### Vous êtes un comité d'entreprises ? Une association ?

Grâce à l'achat de la carte complice (40€) bénéficiez du tarif réduit (environ 30% de réduction) pour les salariés et membres de votre structure. Pour plus d'informations, contactez Isabelle Perreur : isabelle.perreur@arts276.com /02 32 10 87 06 Un bulletin d'adhésion complice et le détail des tarifs sont disponibles sur le site : [automne-en-normandie.com](http://automne-en-normandie.com) - onglet billetterie

PRÉSIDENT NICOLAS ROULY VICE-PRÉSIDENTS PIERRE CAREL, FRANCIS COUREL, EMMANUELE JEANDET-MENGUAL

DIRECTION PAR INTERIM MATTHIEU BARDIAUX DIRECTEUR COURTNEY GERAGHTY DIRECTRICE ARTISTIQUE PROGRAMMATION DE L'ÉDITION 2014 ROBERT LACOMBE DIRECTEUR DE L'EPCC ARTS 276 DE JANVIER 2012 À JUIN 2014 COMMUNICATION FLEUR RICHARD RESPONSABLE DE LA COMMUNICATION MURIEL DUBOS CHARGÉE DE COMMUNICATION, RESPONSABLE DES ÉDITIONS STÉPHANIE MALNUI RELATIONS AVEC LA PRESSE AGENCE MYRA BUREAU DE PRESSE NATIONALE MARTINE ROUSSEAU GRAPHISTE RELATIONS AVEC LE PUBLIC ERWAN VRINAT RESPONSABLE DES RELATIONS AVEC LE PUBLIC MARIE PERRIER RELATIONS AVEC LE SECTEUR ÉDUCATIF ISABELLE PERREUR RELATIONS AVEC LES COMITÉS D'ENTREPRISES ET ASSOCIATIONS BILLETTERIE ALEXANDRA FERRERI RESPONSABLE BILLETTERIE JULIE VERNE BILLETTERIE ACCUEIL PUBLIC FATIMA HACHEFA ADMINISTRATION NATHALIE GASTON RESPONSABLE COMPTABILITÉ FABIENNE ULRICH ASSISTANTE DE DIRECTION, AIDE COMPTABLE PRODUCTION PAUL MENDRAS RESPONSABLE DES PRODUCTIONS CLOTILDE MUSARD CHARGÉE DE PRODUCTION, RELATIONS AVEC LES LIEUX PARTENAIRES JEAN MORILLON ATTACHÉ DE PRODUCTION, ACCUEIL ARTISTES LAURA AKNIN ACCUEIL ARTISTES TECHNIQUE CHRISTOPHE MARCHAND DIRECTEUR TECHNIQUE SÉBASTIEN BÉLLIARD RÉGISSEUR GÉNÉRAL ET LES ÉQUIPES DE TECHNICIENS INTERMITTENTS DU SPECTACLE, D'ACCUEIL DU PUBLIC, D'ACCUEIL DES ARTISTES



# CALENDRIER

| NOVEMBRE                       |            |   |   | DURÉE | PAGE | TARIFS     |
|--------------------------------|------------|---|---|-------|------|------------|
| MERCREDI 12                    | 20H        | ORIZA HIRATA <b>LA MÉTAMORPHOSE VERSION ANDROÏDE</b>          | PETIT-QUEVILLY THÉÂTRE DE LA Foudre     | 1H30  | P.10 | ■          |
| JEUDI 13                       | 20H        | ORIZA HIRATA <b>LA MÉTAMORPHOSE VERSION ANDROÏDE *</b>        | PETIT-QUEVILLY THÉÂTRE DE LA Foudre     | 1H30  | P.10 | ■          |
|                                | 20H30      | MAGALI DESBAZEILLE <b>C2M1 *</b>                              | FÉCAMP LE PASSAGE                       | 1H    | P.12 | ■          |
|                                | 20H30      | OPEROMANJA <b>HAVE A GOOD DAY!</b>                            | HARFLEUR LE VOLCAN ITINÉRANT - LA FORGE | 55MIN | P.28 | ■          |
|                                | 20H30      | JAN FABRE <b>DRUGS KEPT ME ALIVE</b>                          | LOUVIERS THÉÂTRE DU GRAND FORUM         | 1H    | P.54 | ■          |
| VENDREDI 14                    | 20H        | ORIZA HIRATA <b>LA MÉTAMORPHOSE VERSION ANDROÏDE</b>          | PETIT-QUEVILLY THÉÂTRE DE LA Foudre     | 1H30  | P.10 | ■          |
|                                | 20H        | CHARLIE CHAPLIN <b>LES TEMPS MODERNES</b>                     | ROUEN OPÉRA                             | 1H40  | P.30 | ■ Opéra    |
|                                | 20H30      | OPEROMANJA <b>HAVE A GOOD DAY!</b>                            | HARFLEUR LE VOLCAN ITINÉRANT - LA FORGE | 55MIN | P.28 | ■          |
|                                | 20H30      | MAGALI DESBAZEILLE <b>C2M1</b>                                | FÉCAMP LE PASSAGE                       | 1H    | P.12 | ■          |
| SAMEDI 15                      | 20H        | CHARLIE CHAPLIN <b>LES TEMPS MODERNES</b>                     | ROUEN OPÉRA                             | 1H40  | P.30 | ■ Opéra    |
| DU SAMEDI 15<br>AU DIMANCHE 30 | 11H ET 15H | RIMINI PROTOKOLL (KAEGI / KARRENBauer) <b>REMOTE LE HAVRE</b> | LE HAVRE CIMETIÈRE SAINT-MARIE          | 2H    | P.70 | 10 € / 5 € |
|                                |            | LES SAMEDIS ET DIMANCHES 15H LES MARDIS, JEUDIS ET VENDREDIS  |   |       |      |            |
| DIMANCHE 16                    | 16H        | LES MUSIQUES À OUIR <b>L'ENFANT ET LES SORTILÈGES</b>         | GRAND QUEVILLY THÉÂTRE CHARLES DULLIN   | 55MIN | P.32 | ■          |
| LUNDI 17                       | 20H        | PHILIPPE MANOURY & GRAME <b>NATUREL / SURNATUREL</b>          | ROUEN CONSERVATOIRE                     | 1H15  | P.36 | ■          |
|                                | 20H30      | MARTA GÓRNICKA <b>REQUIEMACHINE *</b>                         | HARFLEUR LE VOLCAN ITINÉRANT - LA FORGE | 1H    | P.34 | ■          |
| MARDI 18                       | 20H30      | MARTA GÓRNICKA <b>REQUIEMACHINE</b>                           | HARFLEUR LE VOLCAN ITINÉRANT - LA FORGE | 1H    | P.34 | ■          |
|                                | 20H30      | LOUISE MOATY & ALEXEÏ LUBIMOV <b>(THIS IS NOT) A DREAM</b>    | PONT-AUDEMER L'ÉCLAT                    | 1H10  | P.37 | ■          |
| MERCREDI 19                    | 20H30      | CHRISTIANE JATAHY <b>WHAT IF THEY WENT TO MOSCOW? *</b>       | LOUVIERS THÉÂTRE DU GRAND FORUM         | 1H40  | P.14 | ■          |
|                                | 20H30      | VANESSA WAGNER <b>RAVEL LANDSCAPES</b>                        | SAINT-VALÉRY-EN-CAUX LE RAYON VERT      | 1H    | P.40 | ■          |
|                                | 20H30      | THIERRY BALASSE <b>LA FACE CACHÉE DE LA LUNE *</b>            | ROUEN HANGAR 23                         | 1H20  | P.38 | ■          |
| JEUDI 20                       | 20H30      | THIERRY BALASSE <b>LA FACE CACHÉE DE LA LUNE *</b>            | ROUEN HANGAR 23                         | 1H20  | P.38 | ■          |
|                                | 20H30      | CHRISTIANE JATAHY <b>WHAT IF THEY WENT TO MOSCOW?</b>         | LOUVIERS THÉÂTRE DU GRAND FORUM         | 1H40  | P.14 | ■          |
|                                | 20H30      | BLANCA LI <b>ROBOT</b>  | DIEPPE SCÈNE NATIONALE                  | 1H25  | P.56 | ■          |
| VENDREDI 21                    | 20H30      | L. SKOU-LARSEN <b>MÉTAMORPHOSES MUSICALES</b>                 | LE HAVRE THÉÂTRE DE L'HÔTEL DE VILLE    | 1H30  | P.42 | ■          |
|                                | 20H30      | BLANCA LI <b>ROBOT</b>  | DIEPPE SCÈNE NATIONALE                  | 1H25  | P.56 | ■          |
| SAMEDI 22                      | 20H30      | YOANN BOURGEOIS <b>CELUI QUI TOMBE</b>                        | VERNON ESPACE PHILIPPE-AUGUSTE          | NR    | P.72 | ■          |
| DIMANCHE 23                    | 15H        | GAVIN BRYARS <b>THE WHITE LODGE</b>                           | LE BEC-HELLOUIN ABBAYE                  | 1H30  | P.43 | ■          |
| LUNDI 24                       | 20H30      | MARIE CHOUINARD <b>LES 24 PRÉLUDES DE CHOPIN...</b>           | ROUEN HANGAR 23                         | 1H40  | P.58 | ■          |
|                                | 20H30      | KORNÉL MUNDRUCZÓ <b>DEMENTIA</b>                              | ÉVREUX LE CADRAN                        | 2H10  | P.16 | ■          |
| MARDI 25                       | 20H        | MERCE CUNNINGHAM & RICHARD SIEGAL <b>BIPED &amp; UNITXT</b>   | ROUEN OPÉRA                             | 2H    | P.60 | ■ Opéra    |
|                                | 20H30      | HALORY GOERGER & ANTOINE DEFOORT <b>GERMINAL *</b>            | LILLEBONNE JULIOBONA.FR                 | 1H30  | P.17 | ■          |
| MERCREDI 26                    | 20H30      | HALORY GOERGER & ANTOINE DEFOORT <b>GERMINAL</b>              | LILLEBONNE JULIOBONA.FR                 | 1H30  | P.17 | ■          |

\* REPRÉSENTATIONS SUIVIES D'UN BORD DE SCÈNE (voir p. 78)

|             |       |  |   | DURÉE | PAGE | TARIFS     |
|-------------|-------|--|---|-------|------|------------|
| JEUDI 27    | 19H30 | MOURAD MERZOUKI <b>PIXEL</b>                       | ELBEUF CIRQUE THÉÂTRE                         | 1H    | P.63 | ■          |
|             | 20H   | FABIEN PRIOVILLE <b>THE SMARTPHONE PROJECT *</b>   | CANTELEU ECFM                                 | 1H05  | P.62 | ■          |
| VENDREDI 28 | 20H30 | MOURAD MERZOUKI <b>PIXEL</b>                       | ELBEUF CIRQUE THÉÂTRE                         | 1H    | P.63 | ■          |
|             | 20H30 | HOTEL MODERN <b>LA GRANDE GUERRE</b>               | HARFLEUR LE VOLCAN ITINÉRANT - LA FORGE       | 1H    | P.73 | ■          |
|             | 20H   | FABIEN PRIOVILLE <b>THE SMARTPHONE PROJECT</b>     | CANTELEU ECFM INTRA-MURS                      | 1H05  | P.62 | ■          |
|             | 22H   | BRODINSKI + EMPEROR MACHINE <b>A(LIVE) MACHINE</b> | ROUEN LE 106 INTRA-MURS                       |       | P.48 | ■          |
| SAMEDI 29   | 17H   | HOTEL MODERN <b>LA GRANDE GUERRE</b>               | HARFLEUR LE VOLCAN ITINÉRANT - LA FORGE       | 1H    | P.73 | ■          |
|             | 20H30 | MOURAD MERZOUKI <b>PIXEL</b>                       | ELBEUF CIRQUE THÉÂTRE                         | 1H    | P.63 | ■          |
|             |       | NUIT DE FOLIE <b>HUMAIN, POST-HUMAIN</b>           | CENTRE DRAMATIQUE NATIONAL DE HAUTE-NORMANDIE |       | P.64 |            |
|             | 18H   | MIET WARLOP <b>DRAGGING THE BONE</b>               | PETIT-QUEVILLY THÉÂTRE DE LA Foudre           |       |      | 10 € / 5 € |
|             | 19H30 | GEUMHYUNG JEONG <b>7 WAYS</b>                      | PETIT-QUEVILLY THÉÂTRE DE LA Foudre           |       |      | 10 € / 5 € |
|             | 21H30 | FRÉDÉRIC DESLIAS <b>GØL4M</b>                      | ROUEN THÉÂTRE DES DEUX RIVES                  |       |      | 10 € / 5 € |
| DIMANCHE 30 | 15H   | MOURAD MERZOUKI <b>PIXEL</b>                       | ELBEUF CIRQUE THÉÂTRE                         | 1H    | P.63 | ■          |
|             | 16H   | VALÉRIE MRÉJEN <b>TROIS HOMMES VERTS</b>           | VERNON ESPACE PHILIPPE-AUGUSTE                | 45MN  | P.18 | ■          |

## DÉCEMBRE

|                       |       |  |                                      |       |      |   |
|-----------------------|-------|--|--------------------------------------|-------|------|---|
| LUNDI 1 <sup>er</sup> | 20H   | COD.ACT <b>PENDULUM CHOIR</b>                              | ROUEN ABBATIALE SAINT-OUEN           | 50MIN | P.44 | ■ |
| MARDI 2               | 20H30 | RYOJI IKEDA <b>SUPERPOSITION</b>                           | ROUEN LE 106                         | 1H    | P.46 | ■ |
|                       | 20H30 | ÉMILIE VALANTIN <b>FAUST ET USAGES DE FAUST</b>            | LILLEBONNE JULIOBONA.FR              | 1H20  | P.74 | ■ |
| MERCREDI 3            | 20H30 | ROBERT WILSON <b>LES NÈGRES</b>                            | ÉVREUX LE CADRAN                     | NR    | P.20 | ■ |
| JEUDI 4               | 20H30 | ROBERT WILSON <b>LES NÈGRES</b>                            | ÉVREUX LE CADRAN                     | NR    | P.20 | ■ |
| VENDREDI 5            | 20H30 | LAURENT LAFFARGUE <b>LE JEU DE L'AMOUR ET DU HASARD</b>    | VERNON ESPACE PHILIPPE-AUGUSTE       | 1H45  | P.22 | ■ |
|                       | 20H30 | HIROAKI UMEDA <b>HOLISTIC STRATA &amp; SPLIT FLOW</b>      | ST-ETIENNE-DU-ROUVRAY LE RIVE GAUCHE | 1H    | P.66 | ■ |
|                       | 20H30 | ADRIEN M / CLAIRE B <b>HAKANAÏ</b>                         | FÉCAMP LE PASSAGE-SALLE JEAN BOUIN   | 40MIN | P.75 | ■ |
| SAMEDI 6              | 20H30 | EZRA <b>BIONIC ORCHESTRA 2.0</b>                           | LE HAVRE LE TETRIS                   | 1H    | P.50 | ■ |
|                       | 22H   | JORIS DELACROIX + ACID ARAB <b>LES MACHINES...</b>         | LE HAVRE LE TETRIS                   |       | P.51 | ■ |
| DIMANCHE 7            | 15H   | ORCHESTRE DE L'OPÉRA DE ROUEN <b>MUSIQUE AMÉRICAINE...</b> | LE BEC-HELLOUIN ABBAYE               | 1H20  | P.49 | ■ |
| LUNDI 8               | 20H30 | METTE INGVARSEN <b>THE ARTIFICIAL NATURE... *</b>          | ROUEN HANGAR 23                      | 1H10  | P.67 | ■ |
| MARDI 9               | 20H   | JULIEN GOSSELIN <b>LES PARTICULES ÉLÉMENTAIRES</b>         | ÉVREUX LE CADRAN                     | 3H40  | P.24 | ■ |

🚗 Pour connaître les villes de départ proposées pour chaque navette, merci de vous reporter sur la page des spectacles concernés.

Directeur de la publication : Matthieu Bardiaux  
 Coordination éditoriale : Courtney Geraghty, Fleur Richard, Muriel Dubos  
 Textes : Sophie Bricaire, Fleur Richard, Matthieu Bardiaux, Erwan Vrinat  
 Visuel de couverture : © Pszemek Ozienis - Rorschach Test (2012)  
 Création graphique : Jérôme Le Scanif / Réalisation graphique : Martine Rousseaux / Impression : Imprimerie tropa (août 2014)  
 Licences d'entrepreneur de spectacles Licence 2 : 2-1054802 Licence 3 : 3-1054801 - Tous droits réservés EPCC Arts 276  
 Programme sous réserve de modifications

ARTS 276 / FESTIVAL AUTOMNE EN NORMANDIE  
 3, RUE ADOLPHE CHÉRUEL 76000 ROUEN  
 +33 (0)2 32 10 87 07  
 automne-en-normandie.com

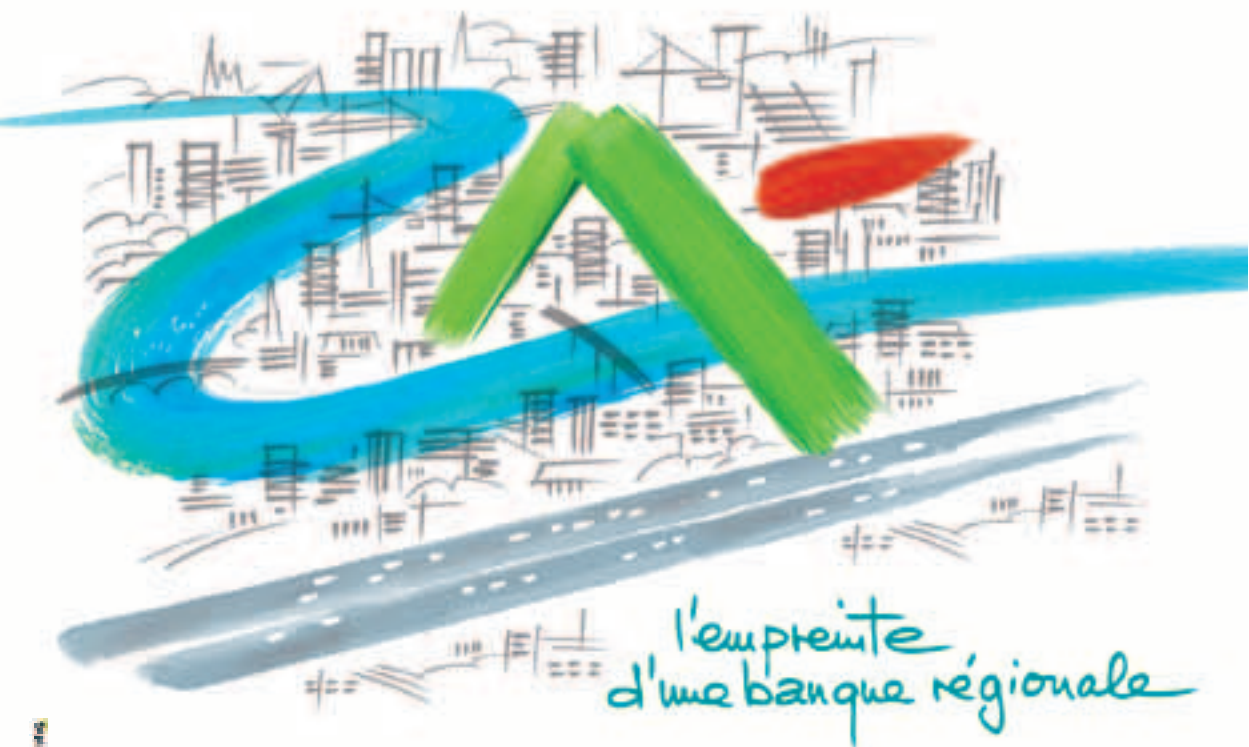


Illustration: M. G.



Partenaire du Festival



[www.lempreintedunebanqueregionale.fr](http://www.lempreintedunebanqueregionale.fr)