



Compagnie Atelier du 1^{er} Acte.

Fiche technique



D'après Les chênes qu'on abat d'André Malraux.
Adaptation Lionel Courtot

1. DÉCOR

- Plateau nu. Pas de pendrillions.
 - 5 frises noires.
 - Fond noir ou mur apparent. (selon théâtre)
 - 2 fenêtres 3m40 sur 1m 60 sur châssis avec roulettes.
 - 2 cycloramas de 4m par 2m40 sur châssis à roulettes.
 - 1 bibliothèque de 3m sur 2m40 sur châssis à roulettes.
 - 1 sol
 - 1 bureau et 2 chaises.
-
- **Demande de la salle à nue, sans pendrillon, avec mur de fond apparent, minimum 12m d'ouverture sur 8m de profondeur.**
-
- **Hauteur des perches 6m minimum**

2. LUMIÈRE version normale.

adaptation en fonction des théâtres

- 1 découpes 2 kW type 713
- 1 découpe 2kw type 714
- 12 découpes 1 kW type 613
- 2 découpes 1 kW type 614
- 15 pars CP 62.
- 7 pars CP 61.
- 21 pc 1 kW.
- 2 PC 2 kW.
- 6 rampes fluos graduables 1m20 avec tubes blanc 5200
- 6 échelles pour projecteurs .
- 2 pieds 1m60
- Pupitre 100 mémoires .

Gélatines : L711 ;200 ; L201 ; L202 ; L152 ; R119 ; R132

3.SON

- Table de mixage 8 entrée et 2 sortie aux p/post fader.
- Un système de diffusion façade adapté à la salle
- Un système de diffusion retour sur pieds ps 10.
- 2 DI
- 1 câble stéréo mini jack /jack
- 1 micro Hf cravate

4. Equipe technique en tournée :

- 1 éclairagiste.
- 2 machinistes.
- 2 comédiens.

5. Horaires et personnel dans l'idéal:

(Dans le cadre **d'une version technique légère**, nous pouvons jouer le soir de notre arrivée, avec installation technique le jour meme.)

Pré-implantation lumière demandé

1er jour:

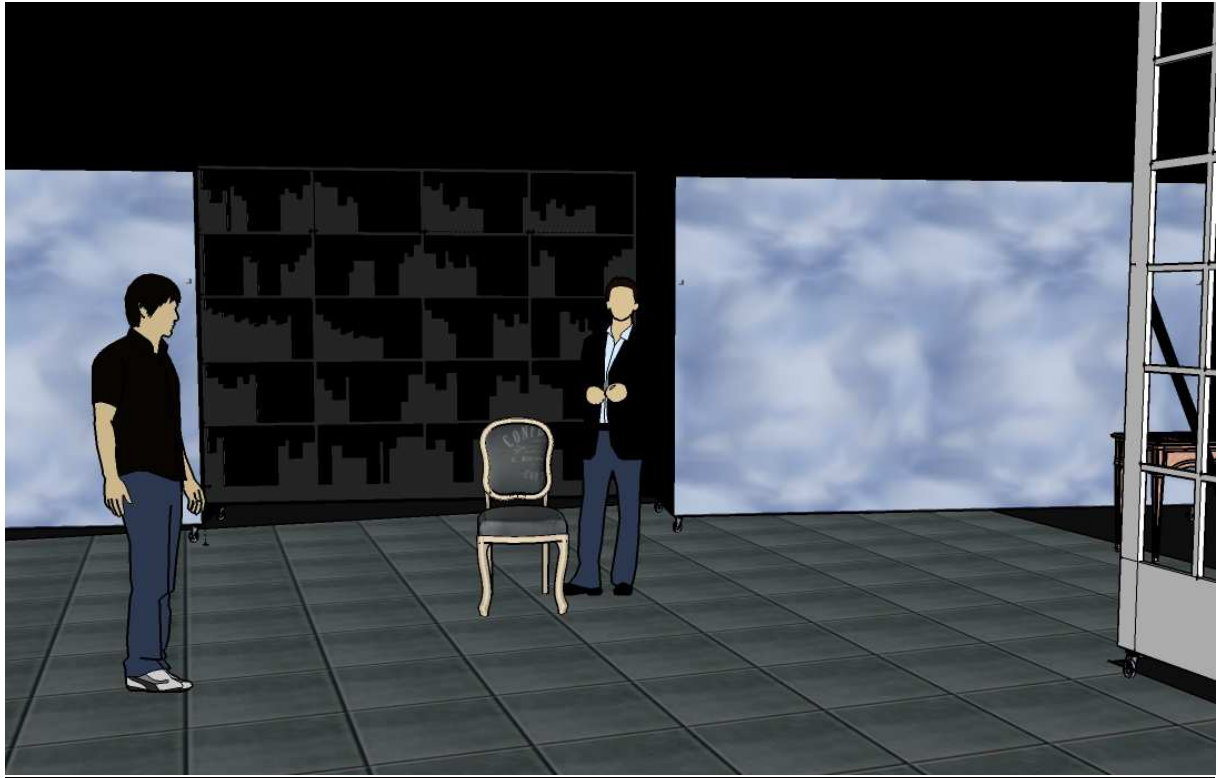
- 1 service de fin montage lumière sol et décor avec 1 electros ;1 régisseur ; 1 machiniste (3h)
- 1 service de réglage lumière avec 1 régisseur et 1 electro.(3h)
- 1 service de conduite avec 1 pupitreur.(3h)

2eme jour:

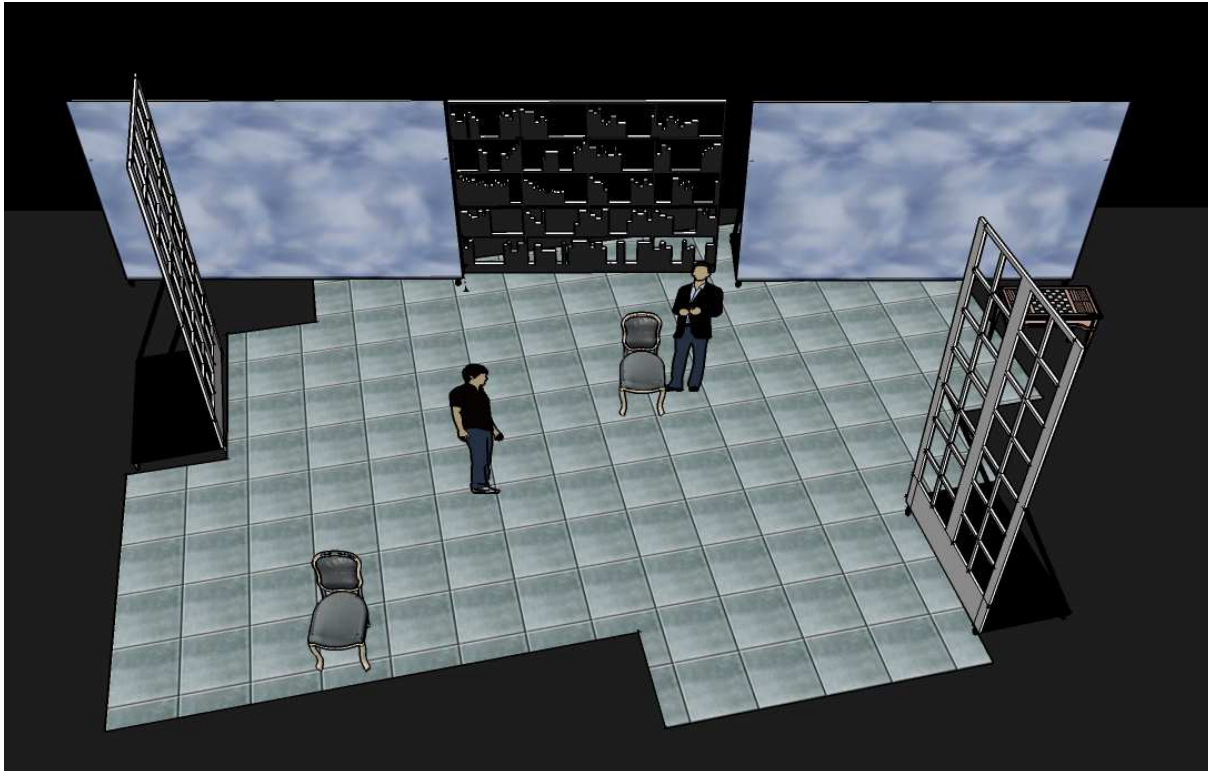
- Raccord lumière avec 1 régisseur.
- raccord comédiens.
- Représentation.
- Démontage ;

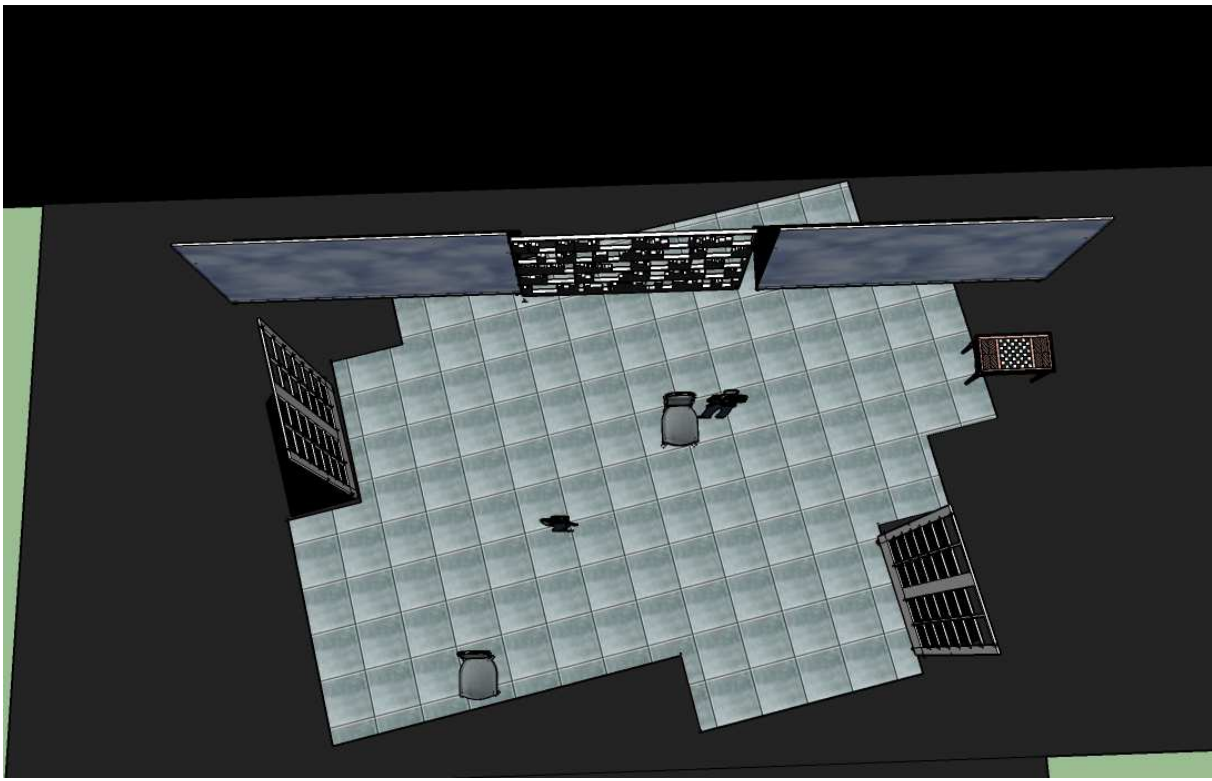
6.Plans

Vue de la salle

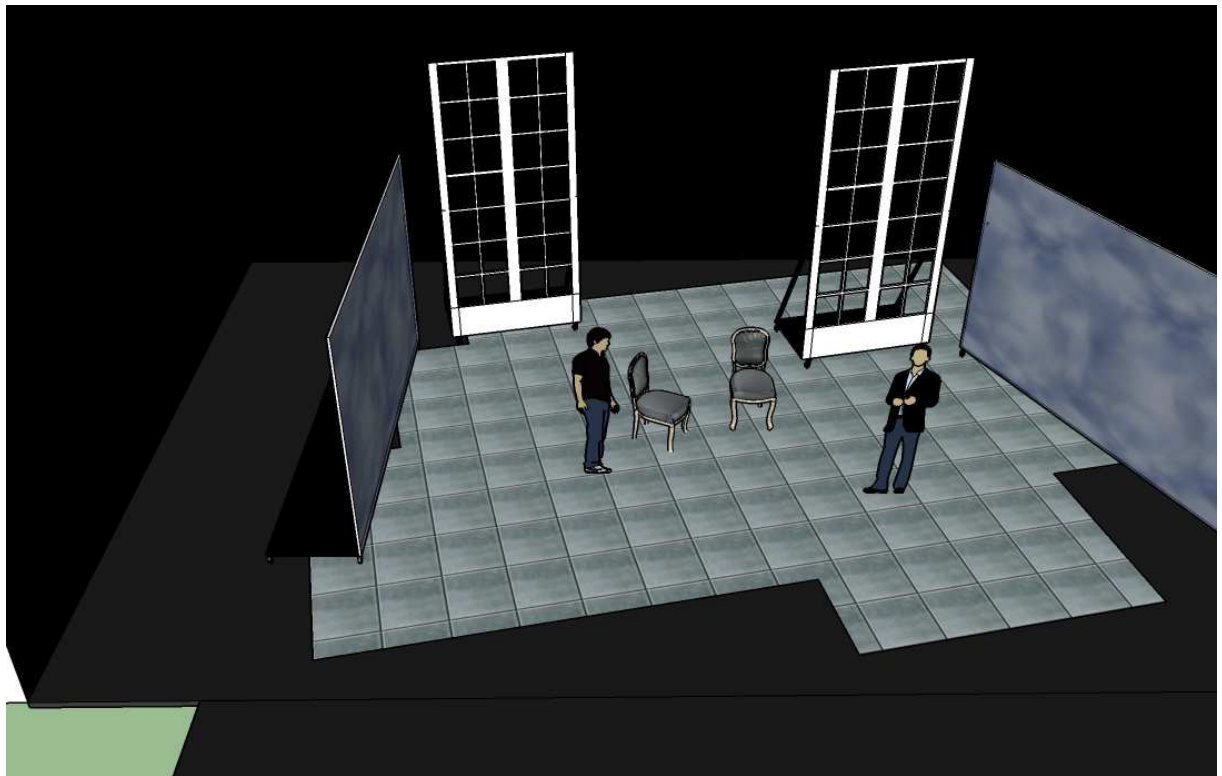


Vue de haut

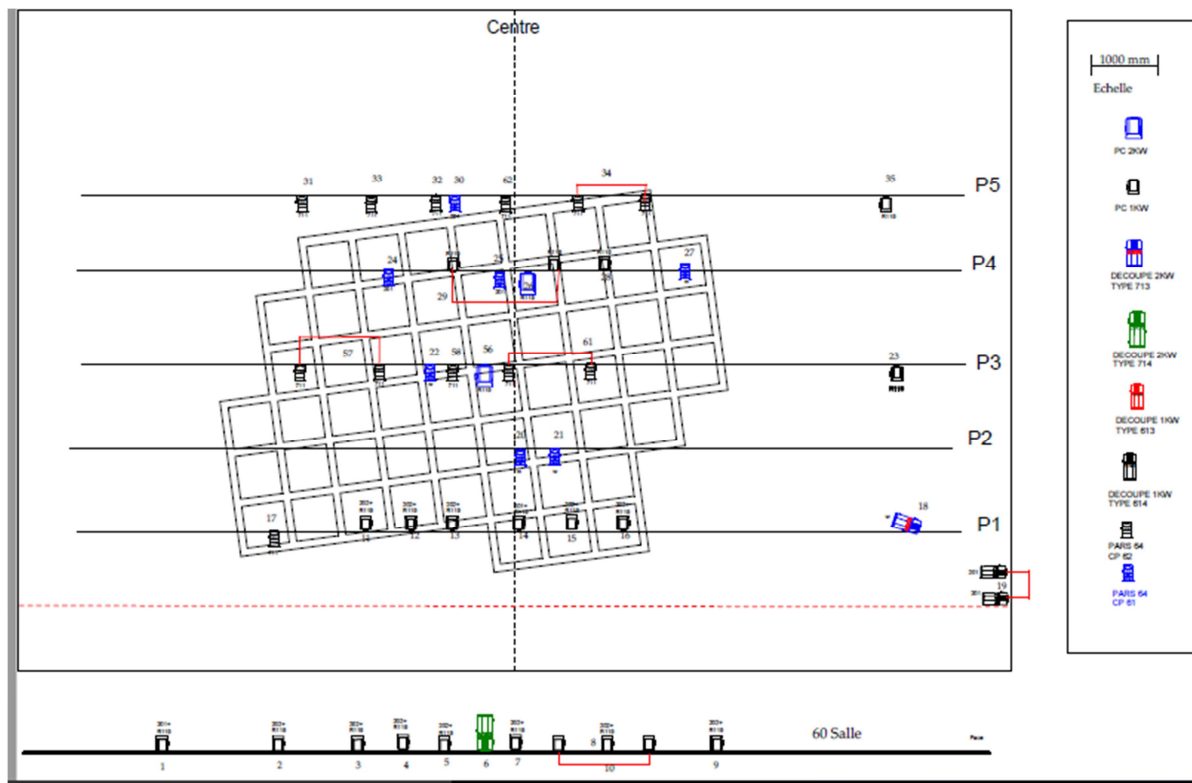
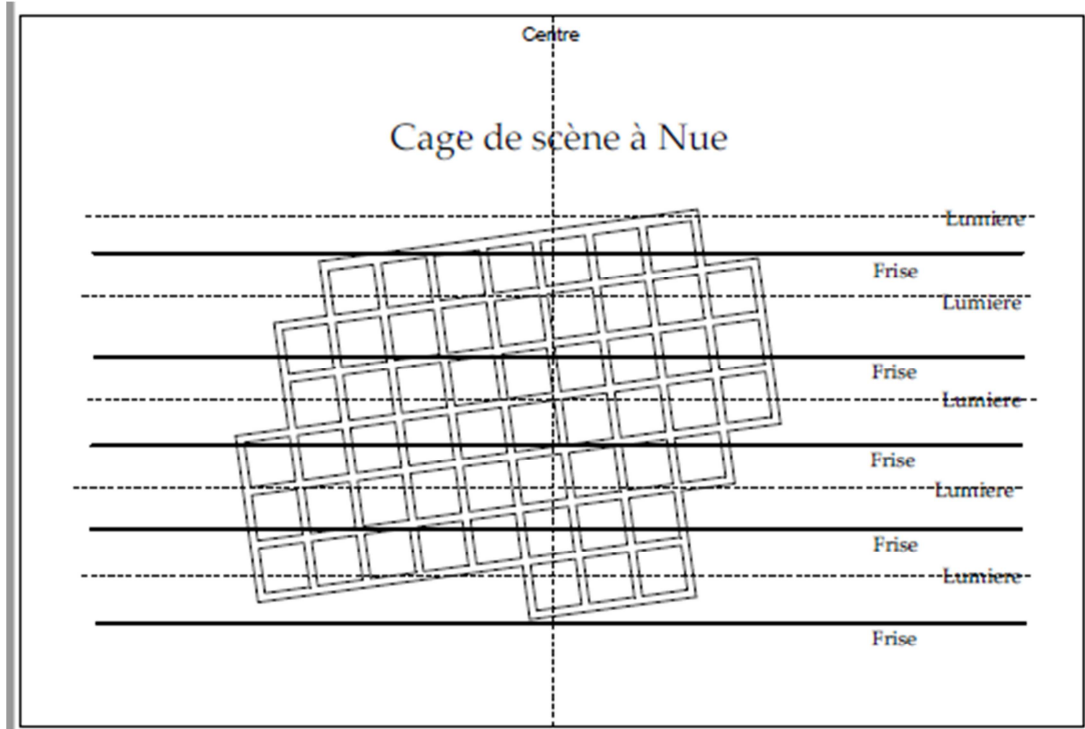


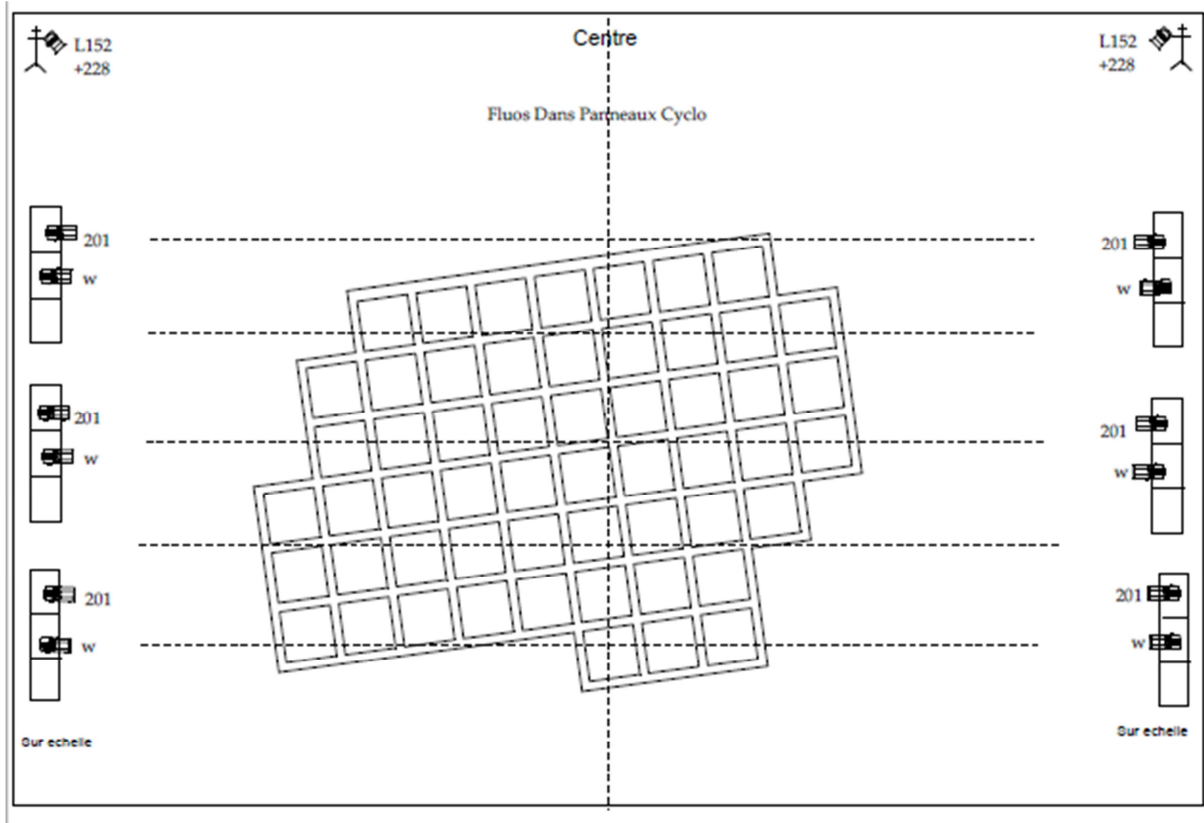


Vue de Face



Implantation lumieres sur perches à venir.





Pour toute question technique ou modification merci de joindre :
 Xavier Martayan au 06.60.86.53.50. xmartayan@gmail.com

Pour toutes questions d'ordre administratif, merci de joindre Lionel Courtot