

SOMMAIRE

p.3 à 7
AVIS DE
TURBULENCES #11
novembre 2015

p.9
LES MISSIONS
D'UN MENDIANT
décembre 2015

p.10-11
OPEN SPACE 4
janvier 2016

p.13
LETTRES PERSANES
et UN CAPTIF AMOUREUX
janvier - février 2016

p.15
NIO FAR
février 2016

p.17
WOYZECK et LES
SOLIQUES DU PAUVRE
mars 2016

p.19
LOKI
mars - avril 2016

p.21
AUX ALENTOURS
avril 2016

p.22-23
JET LAG 7
mai 2016

p.25
ON N'ARRÊTE PAS LE
THÉÂTRE
juin 2016

p.26
HORS LES MURS

p.27
LE PROJET DANSE

p.28-29
RÉSIDENCES &
COMPAGNONNAGES

p.30-31
AVEC VOUS

p.32
VOISIN VOISINE

p.33
L'ÉQUIPE

p.34
INFORMATIONS
PRATIQUES

DÉVOILEMENT DE SAISON
jeudi 15 octobre 2015

ÉDITORIAL

AVIS DE TURBULENCES#11 CONTAGION EXERCITARE PLA

YLIST GARE! LUNDIJEUDI OUR POP SONG WILL NEVER BE POP

ULAR M.M.O JUNGLE SPEED -stop- LES MISSIONS

S D'UN MENDIANT Daniel Keene Olivier Couder &

& Richard Leteurtre -stop- Open space 4 Homo Furens Hea

it Les déclinaisons de la Navarre Oubli total Dance with dino

saurs Flip -stop- LETTRES PERSANES Montesquieu

UN CAPTIF AMOUREUX Jean Genet Guillaume Clayssen

stop- Nio Far Khalid Bengrid Hardo Ka Franck Dribault

stop- WOYZECK Georg Büchner LES SOLI

LOQUES DU PAUVRE Jehan Rictus Eram Sobhani

stop- LOKI Abbi Patrix Linda Edsjö Wilfried Wendling

op- AUX ALENTOURS Thomas Matalou -stop-

JET LAG 7 LE TOUR DU MONDE DES DANSES URBAINES

NES EN 10 VILLES FLIP LINE INTIMITÉ CERTAINES O

BSCURITÉS ON N'ARRÊTE PAS LE THÉÂTRE

Stéphane Auvray-Nauroy Julien Kosellek - non stop -

n stop - non stop - non stop

- Vous avez une saison pour décoder - À bientôt - J.M. -



Du 4 au 28 novembre 2015

AVIS DE TURBU- LENCES #11

Avec cette nouvelle édition, le festival Avis de Turbulences poursuit son appel à la diversité, à la curiosité en vous invitant à découvrir la jeune création, mais aussi à (re)découvrir des artistes plus confirmés. Un espace ouvert à l'exploration pour que la danse vous passionne, vous transporte ou vous dérange, mais qu'elle ne vous laisse surtout pas indifférent.

Les 4, 5 et 6 novembre
à 20h30
2 spectacles dans la même soirée

CONTAGION Sébastien Laurent

Ce quatuor questionne les effets du (non)déploiement de l'empathie et les pouvoirs de la contagion émotionnelle en inventant un dispositif d'« invasion gestuelle ».

PLAYLIST Stéphane Couturas

Ecoutez-vous la même musique que le danseur ?

Le 10 novembre
à 20h30

OUR POP SONG WILL NEVER BE POPULAR Alina Bilokon & Léa Rault (Pilot Fishes)

Un spectacle ou un jeu, véritable recherche sur les processus de manipulation, conscients ou non, assumés ou non.

Les 13 et 14 novembre
à 20h30

GARE ! Sylvain Prunenec

Un solo qui aborde le dépit amoureux, la pulsion criminelle et l'extase sexuelle. Une mise en lumière de la confusion des sens et des états émotionnels.

Les 18, 19 et 20 novembre
à 20h30
2 spectacles dans la même soirée

EXERCITARE Marion Uguen

Exercitare est une pratique d'improvisation où Marion Uguen et un musicien organisent en temps réel la dérive d'un poème verbal, gestuel et sonore.

JUNGLE SPEED « PERDRE EST UNE QUESTION DE MÉTHODE » Sophie Bocquet

Trois individus sur le plateau tentent de délimiter leur territoire, le jeu est prétexte à dévoiler leur fragilité, la solitude, l'impossible communication.

Les 26, 27 et 28 novembre
à 20h30

LUNDIJEUDI Lionel Hoche

Revue existentielle où s'anime une galerie de personnages et de scènes de vie chorégraphique. Il y est question d'amnésies créatives comme de faux vraisemblables, entre pseudo réel et imaginaire probable.

Samedi 28 novembre
à 14h30

M.M.O Lionel Hoche

M.M.O mixe avec délectation danse, musique et vidéo ; il génère un univers original et fascinant. Réinterprétation contemporaine de l'univers des contes de fées. Une tribu de créatures fantastiques enchaîne solo, duo et trio, dans l'écrin captivant et vivant de paysages féériques et mystérieux.

Jeune public

À partir de 5 ans

→ Représentations scolaires
mercredi 25 novembre à 14h30, jeudi 26 et vendredi 27 à 10h30 et à 14h30

Renseignements et réservations auprès de Nawel Ouafi
au 01 42 26 29 21 ou
publics@etoiledunord-theatre.com

création

création

danse
musique
jeu
vidéo
improvisation
solo
duo
trio
quatuor



OÙ
IL EST QUESTION
DE DRÔLES DE
SOLITUDES.

Du 4 au 19 décembre 2015

Mardi, mercredi et vendredi à 20h30, jeudi à 19h30,
samedi à 17h - Durée 1h40

LES MISSIONS D'UN MENDIANT

création

Quatre pièces courtes de Daniel Keene - Mise en scène
Olivier Couder et Richard Leteurre

Les missions d'un mendiant regroupe quatre pièces courtes : *Je dis je*, *Avis aux intéressés*, *La Visite*, *Tabouret à trois pieds*. Solitaires et attachants, les personnages de Keene posent un regard inquiet sur le monde et questionnent notre identité. D'abord il y a *La Fille*, *Prévert* et les baleines, puis *Le Père condamné* et son fils handicapé. Il y a *l'Autre* et sa fille qui rendent visite à *La Mère*. Et aussi *Tom et Dick* qui s'inquiètent d'*Harry* qui a pris toutes les couvertures. Un monde étrange, drôle et poétique.

Avec Francis Auvray, Peter Bonke, Olivier Couder, Coralie Moreau, Anna Peneveyre, Emmanuel Viennot de Vaublanc, Gabriel Xerri - Assistante à la mise en scène Natacha Mircovich - Scénographie Jean Pierre Schneider - Création lumières Marie Hélène Pinon Bande son Dominique Massa - Traduction de Séverine Magois - Avec l'aimable accord des Éditions Théâtrales - Une production du Théâtre Eurydice et du Théâtre du Cristal - Avec l'aide d'Arcadi Île de France / dispositif d'accompagnement.

Le théâtre autrement

Le Théâtre Eurydice et le Théâtre du Cristal travaillent depuis des décennies avec des comédiens en situation de handicap. Ils défendent tous deux la puissance du geste artistique comme expression des marges.

théâtre

Du 4 au 16 janvier 2016

OPEN SPACE 4

Un regard complice sur la danse de demain.

Espace ouvert à l'expérimentation et à la recherche. *Open Space* vous propose de venir découvrir le processus de création de six jeunes compagnies qui partageront avec vous leurs premières pistes de travail. Moments complices et privilégiés entre les artistes et le public, ces présentations sont suivies d'un échange avec les artistes.

Tarif unique : 8€ la soirée

Les 8 et 9 janvier
à 20h30

HOMO FURENS Filipe Lourenço

Homo Furens rassemble cinq danseurs autour de la question de l'entraînement physique et moral des commandos.

HEAT Tamara stuart Ewing

Heat évoque la chaleur qui émane du rapprochement de deux corps, du frottement entre deux danseuses, leurs espaces intimes et abstraits, jusqu'à la fusion cellulaire.

LES DÉCLI- NAISONS DE LA NAVARRE Claire Laureau & Nicolas Chaigneau

Quand Henry de Navarre rencontre Marguerite de Valois... Plusieurs fois.

Les 15 et 16 janvier
à 20h30

DANCE WITH DINOSAURS Léonard Rainis & Katell Hartereau

Cinq danseurs interrogent les représentations du corps dansant dans des relations à la fois primitives et civilisées.

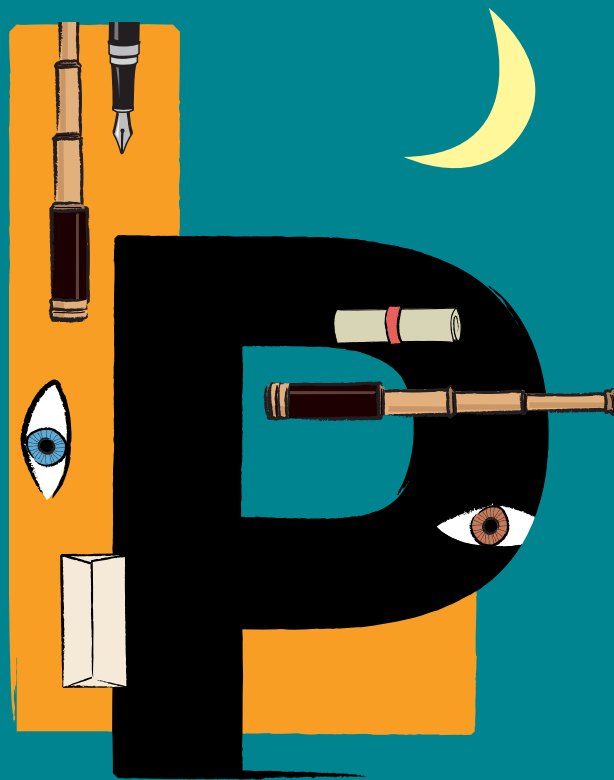
FLIP Sophie Bocquet

Une femme attend son chat. A perdu son chat ? Son chat est mort ? Quand l'identité face à la réalité n'est qu'un précipité instable et dérive.

OUBLI TOTAL Charlotte Rousseau

1977, Chalon-sur-Saône, un couple d'une quarantaine d'années pose fièrement dans le jardin de leur maison. En 2009, la photo est vendue dans une brocante.

danse-
étapes de création



OÙ
IL EST QUESTION
DE BIEN CURIUSES
MOEURS.

Du 26 janvier au 13 février 2016

Mardi, mercredi et vendredi à 20h30, jeudi à 19h30,
samedi à 17h - Durée 1h45

LETTRES PERSANES création

De Montesquieu - Adaptation et mise en scène
Guillaume Clayssen

Usbek, accompagné de son compatriote Rica, décide de quitter son sérail, sa terre natale et sa culture musulmane pour étudier l'Occident. Guillaume Clayssen déploie, dans ce spectacle, toutes les correspondances que lui inspire le célèbre roman épistolaire de Montesquieu. Alliant les observations clairvoyantes des personnages à une parole plus contemporaine, en passant par le chant, il nous livre ici un regard critique et poétique sur l'Orient et l'Occident.

Avec Olav Benestvedt, Eram Sobhani, Hugo Dillon, Emmanuelle de Gasquet et Nicolas Laferrerie - Scénographie et création costumes Séverine Thiébault - Création vidéo Boris Carré - Création son Samuel Mazzotti - Création lumière Eric Heinrich - Assistant à la mise en scène et direction technique Julien Crépin - Collaboration littéraire François Mouttapa - Administration Claire Marx - Une production de la Compagnie des Attentifs Résidence de création Lilas en scène.

Et aussi

Les samedis 30 janvier, 6 et 13 février à 20h30

UN CAPTIF AMOUREUX

De Jean Genet - Mise en scène Guillaume Clayssen

Un Captif amoureux, le dernier grand texte de Genet sur la Palestine, repris en même temps que se créent les *Lettres persanes*, interroge aussi à sa manière les rapports entre Orient et Occident. Avec Olav Benestvedt et Benoît Plouzen-Morvan.



Du 15 au 20 février 2016

NIO FAR

Le festival Nio Far, itinérant et solidaire, interroge l'impact de l'histoire coloniale, notre histoire commune : mieux comprendre notre passé pour mieux comprendre notre société contemporaine, pour déconstruire les préjugés tissés tout au long de l'histoire. Pour cette troisième édition, la danse, la littérature, le cinéma et la musique mettent à l'honneur le Maghreb. Le festival se déroule également à la Médiathèque Françoise Sagan. Les fonds collectés par la billetterie serviront à la création d'une « Maison des Artistes » à Mboro au Sénégal.

Nio Far est organisé par l'association La Tribu - Directeur du festival Pier Ndoumbe
Plus d'informations sur www.festivalniofar.com

RÉCITAL FRANCO-ALGERIEN

Franck Dribault réunit des artistes français, marocains et algériens pour la création d'un récital musical métissant musiques électronique, dj, chant lyrique et chant traditionnel (oud, gambri...).

KHARIT/A

Khalid Bengrib

Création pour 5 danseurs : français, algérien, marocain, et sénégalais.

ZIKR

Hardo Ka

Chorégraphe sénégalais, Hardo présente Zikr, création où le corps dialogue avec l'âme et questionne leur relation au ciel.



OÙ
IL EST QUESTION
DE LA DANGÉROSITÉ
DES POIS.

Du 4 au 26 mars 2016

Mercredi et vendredi à 20h30, mardi et samedi à 19h30
Relâche exceptionnelle vendredi 18 mars - Durée 1h20

création
WOYZECK

De Georg Büchner - Adaptation et mise en scène Eram Sobhani - Création musicale Yuta Masuda

Le soldat Woyzeck vit pauvrement avec sa solde militaire, tandis que sa compagne s'en remet à la prostitution. Sa jalousie prenant forme lentement sous l'épuisement physique et les insinuations du capitaine, il finira par mettre à mort son amie en lui tranchant la gorge. Au cœur de ce projet qui unit chant, danse et théâtre, se trouvent les figures marginales et la reconnaissance de leur humanité.

Assistant à la mise en scène Corentin Le Bras - Avec Olav Benestvedt, Vincent Brunol, Emilia Giudicelli, Céline Laurentie, Corentin Le Bras, Edouard Liotard Khouri-Haddad, Yuta Masuda, Santiago Montequin, Eram Sobhani - Production La nouvelle compagnie En coréalisation avec L'étoile du nord.

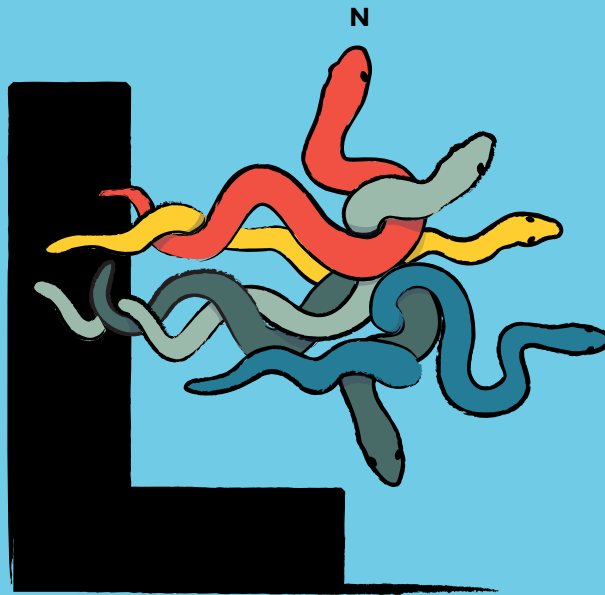
Et aussi

Les jeudis 10, 17 et 24 mars à 19h30 - Durée 48 minutes

LES SOLILOQUES DU PAUVRE

De Jehan-Rictus - Mise en scène et interprétation Eram Sobhani

Ces poèmes populaires donnent la parole au pauvre. Et si cette langue nous chope, c'est parce qu'elle nous renvoie au vertige que représentent chaque jour ces silhouettes entrevues au coin des rues. *Sous le regard d'Edouard Liotard Khouri-Haddad - Lumières Julien Kosellek - Production La nouvelle compagnie - Création du spectacle en juin 2015 à L'étoile du nord dans le cadre du festival ON n'arrête pas le théâtre.*



où
IL EST QUESTION
D'UN DIEU
MALICIEUX.

Du 29 mars au 16 avril 2016

Mardi, mercredi et vendredi à 20h30, jeudi à 19h30,
samedi à 17h - Durée 1h30

LOKI

POUR NE PAS PERDRE LE NORD

De et avec **Abbi Patrix, Linda Edsjö**

Ce feuilleton mythologique nordique évoque Loki, dieu de la discorde dont les agissements participent au Ragnarök, la fin du monde. Raconter et chanter Loki, parfait miroir de notre propre ambivalence, c'est aussi nous interroger sur les conséquences de nos actes. Pour raconter cette saga incroyable, Abbi Patrix et Linda Edsjö nous convient à leur table. Une table sonorisée, à laquelle le conteur et la musicienne donnent vie, imaginant différents numéros de poésie sonore et visuelle.

Avec Abbi Patrix et Linda Edsjö - Réalisation Wilfried Wendling pour la Muse en circuit - Dispositif scénographique et création lumière Sam Mary - Son Axel Pffirmann (studio Sextan) - Images Emmanuel Pierrot - Artistes complices Agnès Limbos, Pascale Houbin, Jean-Francois Vrod - Création Compagnie du Cercle et Centre national de création musicale la Muse en circuit d'Alfortville.

Lundi 21 mars 2016
à 19h

Tout ce que vous voulez savoir sur la fin du monde. Paroles vraies, paroles de mauvaise foi et performance électro-acoustique avec Abbi Patrix et Wilfried Wendling.

Jeudi 14 avril 2016
de 14h à 18h30

Journée de rencontre professionnelle franco-suédoise : le conte, un spectacle vivant à part entière. Projet mené par Marina Tullio dans le cadre de l'atelier mobile : pratiques de la coopération européenne / La Belle Ouvrage.



OÙ
IL EST QUESTION
DE RENCONTRES.

Du 18 au 23 avril 2016

Horaires et programmation en cours

AUX ALENTOURS

Nouveau

Carte blanche à Thomas Matalou

Quelle est la vie d'une compagnie ? Que fait-elle ? Nombreuses sont celles qui, parallèlement à leur travail de création pour la scène, mènent des ateliers auprès d'amateurs. Ces rencontres leur donnent, souvent, l'envie de mêler création et proximité avec le public. De ces projets naissent alors des formes itinérantes qui sortent des murs du théâtre et s'invitent dans des lieux atypiques aux alentours.

« À travers cette manifestation, c'est cet aspect si particulier de la vie d'une compagnie que je souhaite mettre en avant. J'aimerais que ce soit l'occasion pour les artistes et les spectateurs

de se rencontrer autrement, de se réunir pour faire vivre le théâtre au plus près du quartier, à L'étoile du nord et aux alentours. »

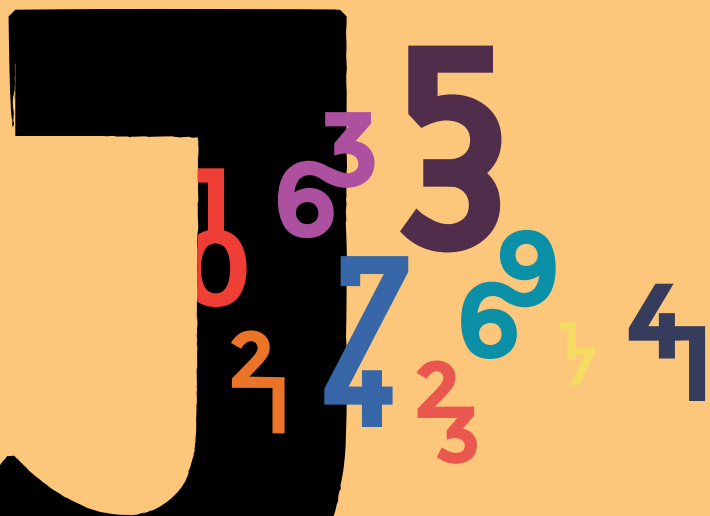
Thomas Matalou

Avec le soutien de La Loge et de la Maison des Métallos - Avec le soutien de la D.R.A.C. IDF - Partenariats en cours.

Du 9 au 28 mai 2016

JET LAG 7

Comment déplacer votre regard, vous emporter vers un ailleurs, voir la danse différemment avec d'autres formes, d'autres rencontres artistiques... Nous vous proposons de découvrir la danse urbaine autrement, de vous plonger dans l'univers d'un slameur, d'être le complice d'une amitié singulière, de faire un voyage autour du monde en quelques mouvements, de se laisser déplacer, de redécouvrir l'espace du théâtre.



À partir de 10 ans

Le 11 mai
à 10h et 14h30

LE TOUR DU MONDE DES DANSES URBAINES EN 10 VILLES

Ana Pi

Cette performance, alliant projections et extraits dansés, offre un voyage du hip-hop de New York au Kuduro de Luanda en passant par le Dubstep de Londres.

Les 12, 13 et 14 mai
à 20h30
2 spectacles dans la même soirée

FLIP

Sophie Bocquet

Une femme attend son chat. A perdu son chat ? Son chat est mort ? Quand l'identité face à la réalité n'est qu'un précipité instable et dérive.

INTIMITÉ

François Stemmer

L'intimité d'une amitié adolescente exclusive qui trouble, remue, réinvente. Amitié excessive où les émotions et les sentiments explosent, dérèglent, construisent.

Les 19, 20 et 21 mai
à 20h30

LINE

Delphine Caron

Avec Line, le hip-hop est réaffirmé et déstructuré dans ses codes, pour être emmené vers un ailleurs, où le jeu de l'expérience est primordial.

→ Représentations scolaires
les 19 et 20 à 14h30

Les 25, 26 et 27 mai
à 20h30

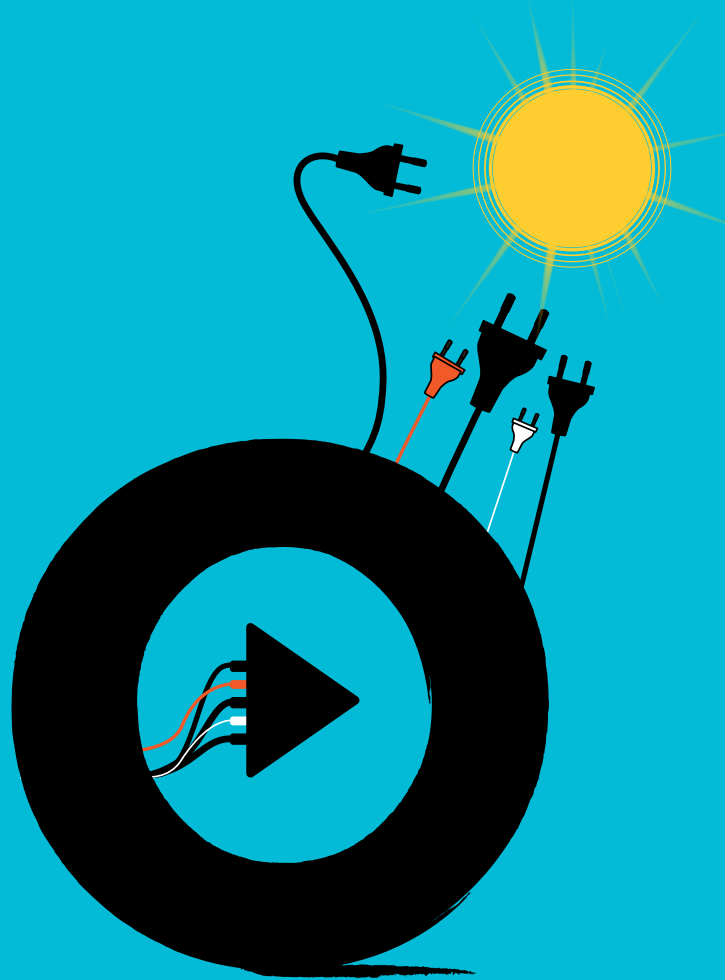
CERTAINES OBSCURITÉS

Elizabeth Saint Jalmes

Deux performances, Spectre et Abîme, explorent la relation entre des objets, le corps, le son et la lumière.

Et des artistes invités !

performances
hip hop
jeu
expérience



**OÙ
IL EST QUESTION
DE JOYEUX MÉLANGES.**

Juin 2016

Horaires et programmation en cours

ON N'ARRETE PAS LE THEATRE

Une manifestation d'estrarre, en résidence à L'étoile du nord

On n'arrête pas le théâtre, on n'arrête pas le cinéma, on n'arrête pas la musique. Et on n'arrête pas un festival qui fête sa dixième édition ! Cette année encore, des propositions artistiques investissent le plateau de L'étoile du nord ainsi que différents lieux du 18^{ème} arrondissement.

« Imaginé comme un pied de nez au calendrier il y a bientôt 10 ans, notre leitmotiv continue de nous porter. On n'arrête pas les artistes. On n'arrête pas les rêves, les rencontres, les folies, la beauté, les textes, les clowns. On n'arrête pas la fête, la joie, les frémissements. On n'arrête pas la révolte et les colères. ON n'arrête pas le théâtre provoque les rencontres, mélange les disciplines, confronte

les langages, réunit les artistes, rapproche les publics. Voilà pourquoi, depuis 2007, nous n'arrêtons pas ; une cinquantaine de spectacles plus tard, il est toujours aussi joyeux de découvrir de nouveaux univers, et toujours aussi joyeux de vous rencontrer. »

L'équipe du festival

HORS LES MURS

Et si votre école, votre association ou même votre salon devenait un lieu de spectacle ?

LETTRES PERSANES

De Montesquieu - Mise en scène Guillaume Clayssen
→ **Petite forme du spectacle**
Lettres persanes, présenté cette saison (p. 13), qui livre un regard critique sur Orient et Occident.

LES SOLILOQUES DU PAUVRE

De Jehan Rictus
Mise en scène et interprétation Eram Sobhani
Les soliloques du pauvre où la misère prend la parole, **un manifeste intemporel contre l'exclusion** (p. 17).

LE MONTREUR

Par le Théâtre Eurydice (p. 9)
Texte et mise en scène Emmanuel Billy
→ **Lumière sur les secrets du théâtre !** Les comédiens présentent leur théâtre en miniature, leur petit théâtre ambulant, tout entier enfermé dans leur valise à malice.

LOKI, POUR NE PAS PERDRE LE NORD

De Abbi Patrix, Linda Edsjö et Wilfried Wendling
→ **Petite forme du conte musical** *Loki, pour ne pas perdre le nord* présenté cette saison (p. 19).

EXERCITARE

Chorégraphe Marion Uguen
→ **Performance chorégraphique** où voix, corps et musique se mêlent. Les mots s'avancent, on les tord, on les scie... (p. 6).

En classe | Dès le CP

Renseignements auprès de Nawel Ouafi
01 42 26 29 21 - publics@etoiledunord-theatre.com

LE PROJET DANSE

L'étoile du nord, scène conventionnée pour la danse, affirme sa volonté de soutenir la danse émergente et de lui offrir un cadre pour s'exprimer. C'est avant tout un espace de liberté où l'accompagnement des artistes se compose en fonction des besoins. L'accompagnement que nous proposons est un espace ouvert à l'échange, c'est un temps de conseils. C'est aussi un soutien à la création avec des résidences de recherche et des résidences longues, avec un temps pour la diffusion de création, de pièces du répertoire ou de projet en cours de fabrication.

LES TURBULENTES : UN ESPACE DE RENCONTRE DES ARTISTES DE LA SAISON

Avec Les turbulentes, L'étoile du nord crée un espace de discussion et d'échange entre les compagnies, permettant ainsi à chacune de témoigner de son parcours, de ses doutes, de ses projets, mais aussi d'ouvrir vers de nouveaux dispositifs de rencontre avec le public et les professionnels.
→ **Cette année, Sophie Boquet, Sébastien Ly, Sandra Abouav, Delphine Carron, Marion Uguen et Elizabeth Saint Jalmes, Stéphane Couturas** constituent ce pôle d'accompagnement.

MEMBRE DU PARIS RÉSEAU DANSE

En 2015, l'expérience du CDC Paris Réseau en préfiguration devient Paris Réseau Danse. Aujourd'hui, le CDC Atelier de Paris, micadances, le studio Le Regard du Cygne et L'étoile du nord continuent de soutenir les artistes en recentrant leurs actions autour d'un nouveau dispositif de résidences partagées.

→ **Les chorégraphes soutenus : Sylvain Prunenec, Ashley Chen et Philip Connaughton, Liz Santoro et Pierre Godard.**

MEMBRE DU RÉSEAU LES PETITES SCÈNES OUVERTES (P.S.O)

Réseau de 5 structures culturelles (Journées Danse Dense, Pantin - Les Eclats Chorégraphiques, La Rochelle - Danse à tous les étages !, Rennes - Le Gymnase | CDC, Roubaix - L'étoile du nord) qui organise le repérage de jeunes auteurs chorégraphiques auprès de professionnels. Le réseau coordonne chaque saison des actions, pour présenter les compagnies et favoriser la circulation des œuvres entre les régions.
→ **Le temps fort : La Grande Scène - Plateforme nationale des Petites Scènes Ouvertes, les 16 et 17 octobre 2015 à Pôle Sud - CDC en préfiguration (Strasbourg), avec 10 compagnies.**

RÉSIDENCES & COMPAGNONNAGE

DANSE

Nous proposons à un(e) chorégraphe de venir s'installer dans nos murs pendant trois ans. Nous prenons le temps avec la compagnie de définir les actions qu'elle souhaite développer en s'appuyant sur ses projets de créations, la présentation de pièces du répertoire, mais aussi en inventant des actions de sensibilisation pour aller à la rencontre des publics.

Sophie Bocquet

Sophie Bocquet ancre son travail d'écriture entre danse et théâtre, entre intime et social. Elle porte un intérêt particulier aux non-dits, aux drames intérieurs, secrets, à ce qui excède l'ennui du présent, à ce qui lui survit et qui l'air de rien a eu lieu : une histoire. Dans le cadre de sa résidence, elle proposera à différents publics d'être au cœur du processus créatif en mettant en place des ateliers, temps de rencontre et d'échange, répétitions ouvertes et sera présente lors des trois temps forts danse au cours de la saison.

→ **Reprise** de son trio *Jungle Speed* « *perdre est une question de méthode* » les 18, 19 et 20 novembre dans le cadre du festival Avis de Turbulences #11 (p.6)

→ **Première étape de création** du solo *Flip* dans le cadre de Open space 4 (p. 11)

→ **Création** du solo *Flip* dans le cadre du festival Jet Lag 7 (p. 23)

Sébastien Ly

En 2015, Sébastien Ly débute un cycle de travail sur « Les Mémoires Vivantes ». Tournée vers la recherche et l'expérimentation, cette première saison à L'étoile du nord permettra de travailler avec divers publics, amateurs et professionnels, mettant en place performances sensibles en public, dispositifs de collectage de témoignages, publications. En 2016, deux

créations in situ verront le jour. En 2017, un spectacle version scène sera présenté au théâtre pour terminer ce cycle.

→ **Ateliers danse** autour de la mémoire organisés d'octobre 2015 à juin 2016, avec les résidents du Foyer de Jeunes Travailleurs Championnet et le club Georgette Agutte.

Sylvain Prunenec

De 2015 à 2016, Sylvain Prunenec est en résidence partagée au sein de Paris Réseau Danse. Il bénéficie ainsi d'un accompagnement pluriel, et différents projets seront menés avec les quatre structures membres du réseau : création, pièces de répertoire, performance, cours professionnel, ateliers.

→ **Reprise** de son solo *Gare !*, dans le cadre du festival Avis de turbulences #11 (p.6)

→ **Ateliers danse et d'écriture** autour de sa prochaine création *Vos jours et vos heures* ; pour participer, rendez-vous p.31.

THÉÂTRE

Depuis 2006-2007, L'étoile du nord accompagne l'ensemble de création estrarre, dirigée par Julien Kosellek. Cette saison, ce compagnonnage s'illustre par l'organisation de la dixième édition du festival *ON n'arrête pas le théâtre* au mois de juin (p. 25).

AVEC VOUS

Parce que le spectacle continue (ou commence) en dehors du plateau, nous vous proposons des rendez-vous autour des représentations : ateliers de pratique, rencontres avec les artistes, tables-rondes... Coup d'œil sur quelques projets de la saison :

MÉMOIRES VIVANTES

D'octobre 2015 à juin 2016
Avec le chorégraphe
Sébastien Ly

→ **Ateliers de danse** avec les résidents du Foyer de Jeunes Travailleurs Championnet et le club Georgette Agutte, autour de la mémoire.

DANSONS LES MOTS

De novembre 2015 à mai 2016
Avec la chorégraphe
Sandra Abouav

→ **Ateliers d'écriture et de danse** avec les élèves du collège A. Coysevox.
Dans le cadre du label Art pour Grandir

LES BORDS PLATEAU

Certains jeudis, nous vous proposons de **rencontrer les équipes artistiques** à l'issue des représentations. L'occasion pour vous d'échanger vos premières impressions avec les artistes et les autres spectateurs !

AUTOUR DE... LETTRES PERSANES

D'octobre 2015 à janvier 2016
Avec le metteur en scène
Guillaume Clayssen

→ **Ateliers d'écriture et de pratique théâtrale** avec les élèves de l'École du Travail Social du lycée Rabelais autour du singulier et de l'altérité.

LYCÉES OPTIONS THÉÂTRE

De novembre 2015 à mai 2016,
L'étoile du nord accompagne les lycées Charles de Foucauld, François Rabelais et St Michel des Batignolles dans le cadre de leur option théâtre et leurs ateliers. Un parcours de spectateur est proposé aux élèves : sorties au théâtre, rencontres avec les équipes artistiques, présentation de leur spectacle de fin d'année sur la scène du théâtre.

D'autres projets sont en cours de construction ou restent encore à imaginer avec vous, enseignants, responsables d'association ou de comités d'entreprise ; nous sommes à votre écoute pour vous conseiller et développer ensemble des actions innovantes !

APPEL À PARTICIPATION Ateliers danse et littérature AUTOUR DES VAGUES Avec le chorégraphe Sylvain Prunenec

Après sa participation au festival *Avis de turbulences #11*, Sylvain Prunenec vous propose de prolonger la rencontre en participant à des ateliers où s'entrecroisent danse et littérature.
Autour de sa prochaine création *Vos jours et vos heures*, inspiré par la lecture du roman de Virginia Woolf *Les Vagues*, le chorégraphe vous invite à lire, scander ou slamer les mots de l'auteure avant de les illustrer par la présence du corps dansant.

→ **Les ateliers se dérouleront sur 3 week-ends** et mèneront à la création d'une performance dansée en bibliothèque.
→ **Dates des ateliers :**
28 et 29 novembre, 5, 6, 12 et 13 décembre
Les horaires et le lieu vous seront communiqués prochainement.
→ **Performance :** samedi 19 décembre, à la bibliothèque Jacqueline de Romilly
Gratuit - sur inscription au 01 42 26 29 21 ou publics@etoiledunord-theatre.com

VOISIN VOISINE

Gratuite, la carte Voisin Voisine permet aux habitants des 17^e et 18^e arrondissements de Paris et de la Ville de Saint-Ouen de bénéficier de nombreux avantages.

→ Vous bénéficiez du tarif préférentiel à 8€ sur l'ensemble des spectacles de la saison

→ Vous êtes régulièrement informés de notre programmation et invités à des rendez-vous spécifiques (rencontres avec les artistes, stages de pratique artistique, offres chez nos partenaires).

BULLETIN D'INSCRIPTION

Prénom.....

Nom.....

Adresse

Code postal.....

Ville

Email

Souhaitez-vous recevoir les informations par :

email courrier les deux

Remplissez ce bulletin, découpez-le et joignez la photocopie d'un justificatif de domicile à votre nom. Vous pouvez déposer l'ensemble à l'accueil du théâtre ou nous le renvoyer par courrier. Vous pouvez aussi le remplir directement sur notre site internet.

L'ÉQUIPE

Jean Macqueron - directeur
jean.macqueron@etoiledunord-theatre.com

Nathalie Bernart - administratrice
01 42 26 52 63 - administration@etoiledunord-theatre.com

Jean François Munnier - conseiller artistique danse
01 42 26 52 64 - jeanfrancois.munnier@etoiledunord-theatre.com

Nawel Ouafi - chargée des relations publiques et de l'action culturelle - 01 42 26 29 21 - publics@etoiledunord-theatre.com

Janis Gallois - chargée d'accueil et de communication
01 42 26 29 20 - communication@etoiledunord-theatre.com

Cyril Dergent - régisseur principal
01 42 26 52 65 - technique@etoiledunord-theatre.com

Sanela Ekmescic - assistante administrative
comptabilite@etoiledunord-theatre.com

ARTISTES ASSOCIÉS

Julien Kosellek
programmateur du festival On n'arrête pas le théâtre

Thomas Matalou
programmateur de la manifestation Aux Alentours

Visuels et traitement graphique > V. Fendler / If - création visuelle / virginiefendler@orange.fr
Impression du programme > Imprimeries Vincent - Tours



L'étoile du nord - scène conventionnée danse reçoit le soutien de la Ville de Paris et de la Région Ile-de-France. Avec le soutien de la Direction Régionale des Affaires Culturelles d'Ile-de-France - Ministère de la culture et de la communication. Pour ses actions artistiques et culturelles, L'étoile du nord reçoit le soutien de la DRAC Ile de France, de la Ville de Paris, de la Mairie du 18^e et du Rectorat de l'académie de Paris.
n° de licence 100 92 81



INFORMATIONS PRATIQUES

L'ÉTOILE DU NORD

16, rue Georgette Agutte - 75018 Paris
Tél : 01 42 26 47 47 - contact@etoiledunord-theatre.com
www.etoiledunord-theatre.com
facebook : [Letoiledunordtheatre](https://www.facebook.com/Letoiledunordtheatre)

TARIFS

Spectacles de théâtre et de danse

Tarif plein : **15 €**
Tarif réduit : **10 €** (demandeurs d'emploi, intermittents du spectacle, retraités, étudiants, moins de 26 ans et carte Pass 17)
Tarif Voisin Voisine : **8 €**
Tarif groupes scolaires et associatifs : **5 €**

Spectacles jeune public

Tarif adulte : **10 €**
Tarif enfant et Voisin-Voisine : **8 €**
Tarif groupes scolaires et associatifs : **5 €**

INFORMATIONS ET RÉSERVATIONS

Par téléphone au 01 42 26 47 47, du lundi au vendredi de 14h à 18h et les soirs de représentation
Par internet sur www.etoiledunord-theatre.com

ACCÈS

Méto Guy Môquet ou Porte de Saint-Ouen (ligne 13), Jules Joffrin (ligne 12)
Bus 31 (arrêt Vauvenargues), 60 (arrêt Damrémont-Ordener), 95 (arrêt Damrémont-Ordener), PC 3 (arrêt Porte de Saint-Ouen - Hôpital Bichat)
Stations Vélib n°18034 (50 rue Leibnitz), n°18028 (195 rue Championnet)





**UNE SCÈNE POUR
LA JEUNE CRÉATION**