

# PATITO ET MARYÀN

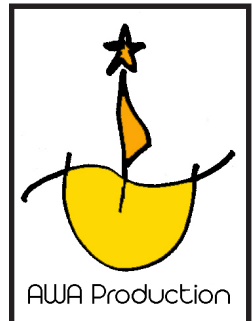
---



## CONTES DE LA CARAÏBE ET D'AILLEURS

Mise en scène : **Frédérique Liebaut**

Avec : **Mylène Wagram**  
et **Pablo Contestabile**



Une valse s'élève dans la claire obscurité du crépuscule, attirant une jeune femme. Craque l'allumette entre ses doigts, surgit la lueur d'un premier «Il était une fois» Sur le plateau, une tache de jour: l'œuf d'où naît le premier conte celui d'un vilain petit canard, qui de rencontre en rencontre découvre ce qui il est et s'abandonnant aux ailes déployées de son cœur s'en va parcourir le monde.

Au son d'une mélodica apparaît le musicien sur le plateau, figure décalée du joueur de flûte d'Hamelin qui nous entraîne, la vie se donne à une robe colorée... Maryàn apparaît.

Maryàn vient d'une haute lignée de marchandes. Elle va de village en village, franchissant d'un pas alerte, les mornes des campagnes des Antilles, son panier plein de contes qu'elle donne comme on donne son cœur, dans le jaillissement d'une parole libre, épicée d'humour.

Elle est généreuse d'un «savoir raconter»

transmis depuis la nuit des temps de l'homme «espèce fabulante» qui pour se dresser s'est raconté comment vivre.

Et voilà Ti Pocam, le petit garçon détesté par sa marâtre parce qu'il est différent qui va «courager» et traverser ses peurs.

Et Dame Lune qui s'ennuie tellement dans la perfection, qu'elle va danser à s'en briser le cœur, et nous donner dans sa déchirure la joie d'avoir un jour éclairé par le soleil, une nuit illuminée par la lune.

Et puis Cécenne que sa mère n'aime pas et qu'elle réduit à l'esclavage. Cécenne chante sa peine, un beau cavalier l'entend, suivant l'appel de son cœur, il l'arrache à l'enfermement.

Et pour finir, Compè Krab qui dans son extrême générosité a trouvé son cœur au point de donner sa tête à Tortue.

Mais comme nous le savons tous, ce n'est pas d'une tête dont nous avons besoin mais d'un cœur battant.



## NOTE DE MISE EN SCÈNE

---

### **PATITO ET MARYÀN EST UN SPECTACLE DE CONTES.**

Inauguré par le conte du «Vilain petit canard» d'après Andersen, il met d'emblée le spectacle dans la perspective du parcours initiatique et des diverses transformations qu'il faut opérer pour se rencontrer et rencontrer le monde.

Commencé au Nord de l'Europe, le voyage se continue dans le bassin des Caraïbes. Les contes se métissent dans la rencontre des deux partenaires sur le plateau, Mylène Wagram originaire de ces terres Caraïbes et Pablo Contestabile venu d'Argentine.

Le monde s'ouvre et se parcourt.

### **LE CONTE : SITUATIONS BURLESQUES ET CONDITION TRAGIQUE**

Travaillé sur un dessin précis des caractères et un rythme musical pour que l'histoire racontée puisse rimer et résonner dans le cœur des petits et grands, ici et maintenant.

La musique et les chants dans leurs choix, déploient l'espace du conte pour que vive le monde et qu'il soit habité.

Ainsi apparaissent sur scène d'autres paysages et d'autres visages: comme l'Argentine surgit de la cumbia de M. le Bon Dieu, le Brésil de la samba de Dame Lune et le souvenir de millions d'esclaves du chant de Céenne.

La sincérité du travail des acteurs est le lieu où se déclinent ces rencontres du temps et de l'espace. Dans la danse de leurs corps présents, se convoquent les figures qui ont construit notre imaginaire.



## FRÉDÉRIQUE LIEBAUT

---

### METTEUR EN SCÈNE

Frédérique Liébaud vient du cinéma où elle a réalisé des documentaires tels ***Des mots d'origine*** portrait de l'écrivain Félicie Dubois, (S)cène(s) un regard porté sur la danseuse étoile et chorégraphe Wilfride Piollet aux Hivernales d'Avignon 2006. Elle coréalise un documentaire avec Michèle Lemoine ***Mon corps, ma dignité*** pour le Ministère de la condition féminine et aux droits de la femme d'Haïti.

Au cinéma, en tant que responsable de post-synchronisation, elle travaille avec les réalisateurs Claude Miller, Jacques Audiard, Julian Schnabel, Alain Resnais, Michael Haneke, Christophe Honoré entre autres.

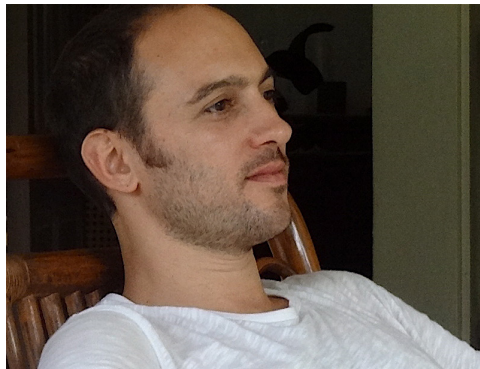
Au théâtre, elle fut l'assistante de



Matthias Langhoff pour le spectacle ***Lenz, Léonce et Léna*** d'après Büchner, créé à La Comédie Française.

Elle met en scène ***Léon Gontran DAMAS A franchi la ligne, Le Triangle des Muses, Patito et Maryàn – contes de la Caraïbe et d'ailleurs, Traversées.***

Sa dernière création ***Et ce n'était pas qu'on allait quelque part*** d'après RêvHaïti de Kamau Brathwaite a été diffusée en septembre 2014 au FIL à Montréal.



## PABLO CONTESTABILE

---

### MUSICIEN

Organic en 2000 et organise tous les ans le Festival International de Formation de l'Acteur à Buenos Aires et en France. Avec la Cie Awa, il joue ***Le Triangle des muses, Patito et Maryàn – contes de la Caraïbe et d'ailleurs, Traversées.***

Il a créé le quartet ***Atchalaï*** et le trio Belconte avec lesquels il travaille un répertoire de musiques argentines.

***Comédien et musicien*** argentin (voix, accordéon et bombo). Il a commencé sa formation théâtrale avec Guillermo Angelelli, en Argentine ; Carlo Boso, Norman Taylor, Haim Isaacs, Tapa Sudana, Paul André Sagel, Mas Soengeng, Patricia Jaïs, en France ; Philippe Gaulier et les membres du Théâtre de complicité à Londres.

Il crée avec Sophie Gazel le Théâtre



# MYLÈNE WAGRAM

## COMÉDIENNE

**Comédienne** d'origine caribéenne, elle suit, après des études de lettres à la Sorbonne et d'Arts et Spectacles à Nanterre, une formation au Studio de Luc Charpentier et se perfectionne aux côtés de Philippe Adrien, Daniel Mesguish et Geetha Varma (Inde).

Au cinéma, elle a travaillé avec Thomas Ngijol, Lucien Jean-Baptiste, Sylvestre Amoussou, Pascal Légitimus, Julius Amédée Laou ; et à la télévision avec Aline Isserman et Doniël Valcroze entre autres.

Au théâtre, elle joue sous la direction de Denis Marleau, Mohamed Rouabhi, Pascale Henry, Jean-René Lemoine, Gilles Chavassieux avec pour répertoire Genet,

Tchekov, Pliya, Trouillot, Diderot, U'Tamsi entre autres.

Passionnée de poésie elle élargit son répertoire à de nombreux poètes. Elle fait des performances, des lectures publiques et dirige des ateliers de théâtre en métropole et en Caraïbe.









## FICHE TECHNIQUE

---

**DURÉE** 0h55

**MATÉRIEL\*** 10 PAR CP61  
 6 DEC 613  
 4 pieds de projecteur  
 8 PC 1000w  
*\*Conduite lumière adaptable pour les lieux non aménagés*

**MONTAGE** 4h de montage /raccords comédiens compris

**MONTAGE** 4h de montage + 2h de raccords comédiens.

**SI LIEU NON AMÉNAGÉ**

Ouverture 7m / Hauteur 5m / Profondeur 5m  
 1 fond de scène noir

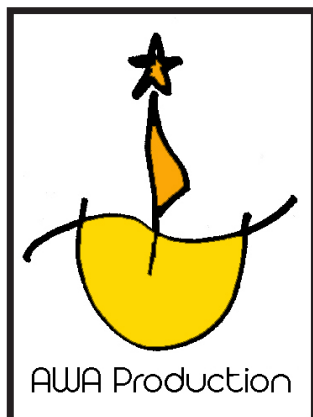
**PLATEAU\*** Pendrillons noirs – à défaut panneaux noirs faisant office de découvertes

*\* Le spectacle est adaptable selon les lieux de représentations, il peut être aussi joué en extérieur.*

**LOGE** Espace fermé, catering



**COMPAGNIE AWA**  
Siège social :  
23 rue Etienne Marcel  
47300 Villeneuve sur Lot



+33 6 26 76 19 27  
cieawa@yahoo.fr  
<http://awaproduction.fr>

**AWA PRODUCTION**  
Siret 411 824 691 00033  
APE 9001 Z  
Licence 2-1061289

 **Centre Culturel**  
J. Raphaël-Leygues

**MAIRIE DE PARIS**

