

Direction Aurélia Aubert



Compagnie du Théâtre de l'Océan

Paris

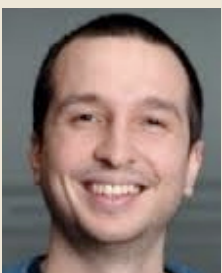
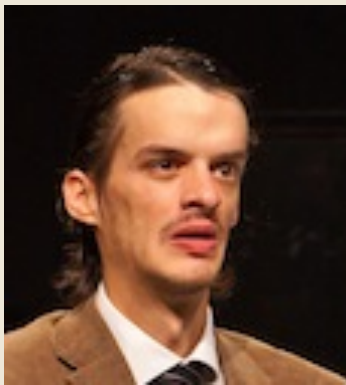
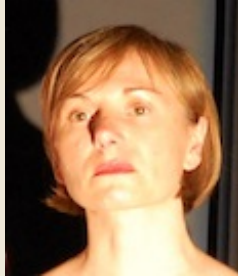
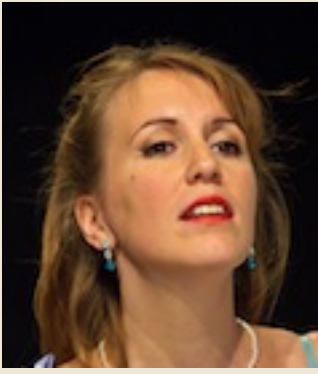
Compagnie du Théâtre de l'Océan-Paris

11, cité de Trévisse 75009 Paris

Tél: +33 (0)1 74 30 35 30 /+33 (0)6 63 15 88 00

E-mail : theatredelocean@yahoo.fr

Site internet : www.theatredelocean.com



Présentation

La Compagnie du Théâtre de l'Océan - Paris
est une compagnie professionnelle

Elle est située en plein coeur du 9ème arrondissement de
Paris

La compagnie a été créée en juillet 2003

Habitée par une série de personnalités fortes, diverses, et
complémentaires, elle se développe à grande vitesse, avec
ambition et dynamisme

La direction de la Compagnie du Théâtre de l'Océan-Paris
est épaulée par une équipe administrative, une équipe
technique et une équipe artistique !

Une dizaine de comédien(ne)s réguliers jouent dans les
différents spectacles professionnels de la compagnie

**La Compagnie du Théâtre de l'Océan-Paris se déplace
en France et à l'étranger, toute la saison**

Le Théâtre de l'Océan
Paris

HUIS CLOS

De Jean-Paul Sartre

Dramaturge : Jean-Claude Zivie

Metteur en scène : Aurélia Aubert

Création et régie lumières : Aurore Beck

Décors : Tanguy de Saint Seine

Interprétée par : Aurélia Aubert (Inès),
Nadia Cucinelli (Estelle),
Julien Charpentier (Garcin),
Raphaël Thiry (Le garçon).



Conception graphique : Camille Urvoay

Les activités

Le pôle créations représentations

Actuellement en tournées

Pour un oui ou pour un non de Nathalie Sarraute
Ou la complexité relationnelle entre les êtres humains !

Huis clos de Jean-Paul Sartre
«L'Enfer, c'est les Autres» mais la liberté est en chacun de nous

A Paris, Rennes, La Rochelle, Ile de Ré, Reims, Lille,
Périgueux, Marseille, Saint-Malo, Roumanie, Hongrie, Suisse...

Le répertoire de la compagnie

La Mouette de Tchekhov
Adaptation fine et subtile pour 6 personnages - durée 1h30

La Peau d'Elisa de Carole Fréchette
Magnifique monologue poétique de 45 minutes sur l'amour

Une bière dans le piano de Gérard Levoyer
Une comédie explosive et loufoque sur les relations au travail



La particularité

La Directrice Artistique de la Compagnie du Théâtre de l'Océan-Paris, Aurélia Aubert, a été immergée depuis toujours dans deux mondes, en apparence, différents: le sport de haut-niveau et le monde artistique.

Ne quittant jamais ses deux milieux d'origine, elle tend à les rapprocher en créant le concept de Théâtre Sportif ® désormais marque déposée.

C'est un concept unique. Il est destiné aux athlètes de haut niveau qui souhaitent acquérir une formation dans le spectacle vivant pour augmenter leurs performances et/ou se reconverter. Et également pour les Equipes de France souhaitant renforcer leur dynamique de groupe.

La direction d'acteurs

"Tout comme avec les athlètes de haut-niveau, mon travail consiste à repérer le potentiel, non pas sportif, mais artistique du comédien que je dirige. Je décortique son comportement, ses projections, son mode de sélection d'information. Je fais la même chose avec le personnage qu'il doit incarner. Et de là j'en tire des directions précises pour que les deux personnalités ne fassent qu'un. Renforcer la détermination fait également partie du travail"

Aurélia Aubert - Metteur en scène

Compagnie du Théâtre de l'Océan - Paris

POUR

UN

OUI

ou

POUR

UN

NON

de Nathalie Sarraute

Metteur en scène: **Aurélia Aubert**

Dramaturge: **Jean-Claude Zivie**

Lumières: **Jérémy Rousselle**

Interprété par :

Aurélia Aubert / F.2

Isabelle Giraud / F.1

NOS « PLUS » !

Nos spectacles s'adaptent à tout type de scènes et de lieux

Grand ou petit plateau, notre présence scénique et l'intensité de l'action dramatique captera toute l'attention du public

Des spectacles de grande qualité, des auteurs connus et surtout reconnus, des textes forts

Possibilité de jouer dans des lieux atypiques et uniques (châteaux, abbayes, villas, jardins...)

Nous prenons au sérieux notre public, nous le respectons
Engagement total à chaque représentation

Une équipe technique et artistique chaleureuse, sympathique et dynamique, que l'on a envie de recevoir!

Des pièces qui attirent un large public

Quand c'est nécessaire, nous pouvons amener notre régie

Grâce aux mains de génie de notre décorateur-constructeur, nos décors sont très rapidement montables, démontables et transportables!

Possibilité de débat-rencontre et de conférence

Tarifs abordables et qui s'adaptent aux différents budgets



Les équipes

Technique et artistique

Aurélia Aubert - Directrice artistique

Jean-Claude Zivie - Conseiller artistique et Dramaturge

Aurore Beck - Création lumières et sons

Jérémy Rouselle - Création lumières et régie

Tanguy de Saint Seine - Décorateur et constructeur

Morgane Dufour - Costumière

Cyrille Coussat - Photographe

Camille Urvoy - Graphiste

Les comédien(ne)s

Aurélia Aubert

Geneviève Blaise-Martin

Julien Charpentier

Nadia Cucinelli

Alice Gades

Isabelle Giraud

Jean Lacroix

Célia Reynaud

Raphaël Thiry

Josquin Vernon



Compagnie du Théâtre de l'Océan-Paris

11, cité de Trévisse 75009 Paris

Tél: +33 (0)1 74 30 35 30 / +33 (0)6 63 15 88 00

E-mail : theatredelocean@yahoo.fr

Site internet : www.theatredelocean.com