





“

Une année noire. Les mots ne peuvent pas exprimer ce que chacun-e d'entre nous a pu vivre depuis le 1^{er} janvier 2020, entre espoirs légitimes de début d'année, et immersion dans l'inconnue, la vraie, la plus angoissante, celle qui touche à nos vies et celles de nos proches.

Alors que les paysages humains tentent de se reconstruire, les artistes produisent encore et toujours du sens. Du sens pour divertir, certes, mais aussi et surtout du sens pour créer du lien. Du lien entre nos perceptions et celles des autres, du lien pour se sentir assez digne pour causer avec autrui, pour évoquer ses opinions, pour se sentir faire partie d'autre chose qu'une bulle confinée.

Être humain seul n'a aucun sens. Être humain avec les autres crée.

C'est animé de ces convictions que je m'installe avec appétit dans l'équipe expérimentée et joyeuse d'un Théâtre du Cloître qui a réagi avec responsabilité et éthique lors de ces derniers mois d'incertitude totale, notamment en ne prenant aucun risque avec le Festival de Bellac. Je vous invite ainsi à reprendre le fil d'une saison sacrifiée, pour en construire une nouvelle et imaginer des relations audacieuses. Dans le Théâtre comme en dehors, autour et en son sein, avec les artistes, dans des thématiques propres à nos temps, respectueuses des imaginaires anciens, avec des imaginaires nouveaux, aussi, des disciplines artistiques mêlées, des histoires transformées, des interrogations modernes. Certains spectacles de la fin de saison 2019-2020 se retrouvent sur scène à l'automne, et amènent avec eux une densité imprévue à notre programme. C'est donc une véritable fête de la création artistique que nous vous proposons, dans les règles de sécurité les plus rigoureuses. Une fête qui n'a de sens que par le lien que nous tissons avec vous.

Se savoir vivant, c'est le partager : invitez-vous dans les défis de la vitalité d'un territoire, et rendons-le plus imprévisible, plus connecté, plus imaginaire.

Complices, restons-le, et allons plus loin.

Retrouvons-nous, et célébrons-le !

”

Thomas Desmaison,
Directeur du Théâtre du Cloître, scène conventionnée de Bellac



CALENDRIER DES SPECTACLES

> SEPTEMBRE			
DU JEU 17 AU DIM 20	la porte du diable , cie les royales marionnettes	HAUT LIMOUSIN	P 4
DIM 27 > 17H	ouverture de saison	JARDINS DU THÉÂTRE	P 5
DIM 27 > 18H	le grenier , collectif entre nous	THÉÂTRE DU CLOÎTRE	P 5
> OCTOBRE			
DU LUN 5 AU SAM 10	maria & marie , christophe martin	HAUT LIMOUSIN	P 31
VEN 16 > 10H ET 14H (SCOLAIRES)	le garçon qui ne parlait plus , cie onavio	THÉÂTRE DU CLOÎTRE	P 6
SAM 31 > 20H	san salvador & les insupportables	THÉÂTRE DU CLOÎTRE	P 7
> NOVEMBRE			
VEN 6 > 10H (SCOLAIRE) ET 20H	la mécanique du hasard , théâtre du phare	THÉÂTRE DU CLOÎTRE	P 8
JEU 12 > 20H	la révérence , collectif la poursuite	THÉÂTRE DU CLOÎTRE	P 9
MAR 17 > 20H	la romancière et l'archéologue , olivia burton	THÉÂTRE DU CLOÎTRE	P 10
LUN 23 > 10H ET 14H (SCOLAIRES)	et après, c'est quoi ? , pascal peroteau	THÉÂTRE DU CLOÎTRE	P 11
> DÉCEMBRE			
DU 1^{ER} AU 5	minimal circus , cie zusvex	HAUT LIMOUSIN	P 12
MAR 8 > 20H	X , collectif os'o	THÉÂTRE DU CLOÎTRE	P 13
> JANVIER			
MAR 19 > 20H	l'homme qui tombe , collectif cornerstone	THÉÂTRE DU CLOÎTRE	P 14
DIM 31 > 16H	sauvage , groupe anamorphose	THÉÂTRE DU CLOÎTRE	P 15
> FÉVRIER			
LUN 1^{ER} > 10H (SCOLAIRE)	sauvage , groupe anamorphose	THÉÂTRE DU CLOÎTRE	P 15
VEN 26 > 20H	cuarteto tafi	THÉÂTRE DU CLOÎTRE	P 16
> MARS			
JEU 4 > 20H	fin et suite , cie propagande c	THÉÂTRE DU CLOÎTRE	P 17
JEU 11 > 20H	glaise , cies théâtre sur le fil & théâtre en diagonale	THÉÂTRE DU CLOÎTRE	P 18
DU 22 AU 26	mythologie... , groupe anamorphose	HAUT LIMOUSIN	P 19
> AVRIL			
MAR 6 > 10H (SCOLAIRE)	sovann , cie l'aurore	THÉÂTRE DU CLOÎTRE	P 20
MAR 6 > 18H30	le fils , cie l'unijambiste	OPÉRA LIMOGES (SORTIE EN BUS)	P 21
MER 7 > 14H	sovann , cie l'aurore	THÉÂTRE DU CLOÎTRE	P 20
SAM 17 ET DIM 18	les nocés , cie maurice et les autres	HAUT LIMOUSIN	P 22
> MAI			
MAR 4 > 20H	évidences inconnues , cie rode boom	THÉÂTRE DU CLOÎTRE	P 23
LUN 31	en avant...scène !	THÉÂTRE DU CLOÎTRE	P 24
> JUIN			
DU MAR 1^{ER} AU VEN 4	en avant...scène !	THÉÂTRE DU CLOÎTRE	P 24
> JUILLET			
FIN JUIN-DÉBUT JUILLET	67^e festival national de bellac	THÉÂTRE DU CLOÎTRE	P 25



la porte du diable

Marionnettes en goguette

GRATUIT
DURÉE : 50 MIN
DÈS 5 ANS

en partenariat avec
les communes de Bellac,
Saint-Ouen-sur-Gartempe,
l'association Anim'Berneuil et
l'association touristique de Blond

lieux et horaires de représentations :

- > le 17 à 18h dans le parc de la résidence Jolibois à Bellac
- > le 18 à 18h dans le centre bourg de Saint-Ouen-sur-Gartempe face à la mairie
- > le 19 à 18h dans le bourg de Berneuil au square Général Navelet
- > le 20 à 16h sur la place de l'église à Blond.

Venus tout droit de Belgique, les Royales marionnettes entament une grande tournée à bicyclette sur les routes du Haut Limousin.

« Approchez, nos marionnettes font grandir les enfants et rajeunir les vieillards ! Vous n'aurez pas l'air plus bête ici qu'au football ! »

La vieille charrette à bras familiale est tirée sur la place. Didier grogne quelques mots, empoigne les gamins turbulents et apostrophe les parents mal élevés qui confondent son castelet ambulante avec leur télévision. Tandis que le cadet harangue la foule, l'aîné installe ses vieilles marionnettes sur la charrette.

Le ton est donné : un spectacle mêlant tradition et actualité, haut en couleurs. La facon de naturelle des comédiens, leur impertinence, ravira les plus grands alors que les enfants auront le plaisir de découvrir la fable traditionnelle et les marionnettes.

les royales marionnettes / avec didier balsaux, comédien et marionnettiste et antoine renard, comédien
mise en scène et scénographie didier balsaux / © laurent pierre



le grenier

Une performance éblouissante mêlant acrobatie, danse, poésie, humour et nostalgie.

C'est un endroit rempli d'objets inhabités qui nous murmure une histoire pleine de poussière. Cinq personnes se retrouvent là, pour trier leurs souvenirs, se remémorant leurs illusions, leurs désirs et les rêves oubliés.

Ce grenier évoque ce temps qui nous fragmente, ce temps qui nous sépare de ce qui a été. Il trace un chemin entre ce que nous étions et ce que nous pouvons être.

Entre légèreté et jeu de gravité, une histoire se raconte sous nos yeux. Les cinq acrobates évoluent dans un espace tridimensionnel, mêlant acrobatie et danse pour créer un ballet à la verticale créatif et joyeux !

collectif entre nous / interprétation et acrobaties au mât chinois héloïse bourgeois, mikaël bres, constance bugnon, jeremias faganel, matias plaul / © gilles aguilar

TARIF B
DURÉE : 1H15
TOUT PUBLIC

Ouverture de saison

> 17H DANS LE JARDIN DU THÉÂTRE, GRATUIT

Rejoignez-nous pour fêter ensemble cette rentrée théâtrale. L'occasion de vous présenter le programme de la saison en présence de notre nouveau directeur Thomas Desmaison. Le traditionnel pot de l'amitié nous permettra de trinquer à cette nouvelle aventure !



le garçon qui ne parlait plus

de Thomas Gornet

Quel monstre hante la forêt interdite ?

C'est l'histoire de Rödd, le garçon qui ne parle plus. Il a arrêté de parler, comme ça, un mercredi. Il vit dans un village, où il est interdit d'être triste et de revendiquer quoi que ce soit. Il s'agit d'une « Happycratie » : ici, tous les citoyens doivent être heureux et le montrer. Gare aux faiseurs de troubles car ils pourraient disparaître dans la forêt...

Une bande de copains décide de désobéir et de partir à la recherche de tous les grincheux de la ville qui, justement, ont tendance à disparaître... Zélie, Mira, Canard, Rödd-le-silencieux et le dernier venu, Ovide, s'aventurent au plus profond de la forêt interdite à la recherche de leurs peurs et de leurs limites. Un spectacle sur le passage si difficile de l'innocence à la lucidité de l'état du monde.

« On rit et on frissonne avec cette fable contemporaine. Les mots de Thomas Gornet, dans lesquels Alban Coulaud s'est glissé, racontent avec une simplicité désarmante notre monde, celui de la pensée unique, de l'omni-surveillance et du despotisme. » LAURENT BOURBOUSSON - OUVERTAUXPUBLICS.FR

compagnie onavio / texte thomas gornet / mise en scène alban coulaud / avec élise hôte, paul éguisier, nadine béchade

TARIF B (NON SCOLAIRE)

DURÉE : 55 MIN

DÈS 7 ANS

autour du spectacle :

> projet scolaire « ma parole, même pas peur ! » (cf p33)

en coréalisation avec





San Salvador

Un étonnant sextet armé de ses seules voix et de quelques percussions

San Salvador n'est pas un concert de musique d'îles lointaines... San Salvador, c'est un concert radical chanté à six voix, deux toms, douze mains et un tambourin. Alliant l'énergie et la poésie brute des musiques populaires à une orchestration savante, le concert est l'alchimie subtile d'harmonies vocales douces et hypnotiques sauvagement balayées par une rythmique implacable. Il en résulte un moment déroutant dans un mix entre tragique et joyeux, d'une rare intensité. À découvrir !

« Explosion. La musique tribale des Corrèziens de San Salvador monte en un long crescendo puis explose avec fureur ». LIBÉRATION

thibault chaumeil voix et tom bass / eva durif voix et mains / gabriel durif voix et tambourin / marion lherbeil voix et tom bass / laure nonique desvergnès voix et mains / sylvestre nonique desvergnès voix, cymbales de défilé miniature et grosse caisse

+ Les Insupportables & La chorale du collège Louis Juvet

En 1^{ère} partie : Les Insupportables. Ces sept jeunes musiciens issus de l'Harmonie des Enfants du Dorat, vous offriront leurs reprises préférées version fanfare ! Sur scène également, les élèves de la chorale du collège Louis Juvet à Bellac, présenteront le travail artistique qu'ils ont mené avec le groupe San Salvador, autour de la pratique vocale collective.

TARIF B
DURÉE : 1H15
TOUT PUBLIC

concert coprogrammé avec



avec le soutien du





d'après Louis Sachar

la mécanique du hasard

Comment prendre son destin en main ?

Cette rocambolesque histoire de transmission inter-générationnelle, conduite à un rythme effréné, nous embarque au milieu du désert texan pour suivre Stanley Yelnats, un ado envoyé en camp de redressement pour creuser des trous au fond d'un lac asséché. Car... « Si on prend un mauvais garçon et qu'on lui fait creuser tous les jours un trou en plein soleil, il finira par devenir un gentil garçon ». Or ce sont les héritages familiaux qu'il va déterrer : l'histoire de son horrible-abominable-vaurien-d'arrière-arrière-grand-père voleur de cochon, celle de son père inventeur de génie mais recycleur de vieilles baskets, ou encore celle de son arrière-grand-père dont la diligence fut dévalisée par *l'Embrasseuse*. Une puissante histoire d'amitié entre ados sur fond de légende héréditaire.

« Le spectacle prouve qu'il est possible par le seul pouvoir du conte et la ferveur des conteurs de mobiliser l'imagination des spectateurs, petits et grands, de façon étourdissante. » LE MONDE

théâtre du phare / d'après le roman de louis sachar *le passage* / adaptation catherine verlaguet / mise en scène olivier letellier / interprétation fiona chauvin et guillaume fafiotte / © christophe raynaud de lage

TARIF B
DURÉE : 60 MIN
DÈS 9 ANS



autour du spectacle :

- > atelier-philo parents/ado (cf p27)
- > projet « pile ou face » (cf p32)



la révérence

Du fait divers à la fiction

Traduction de l'italien « Inchino », la révérence est la manœuvre des paquebots de croisière qui s'approchent au plus près des côtes pour offrir aux touristes un spectacle à couper le souffle. Et c'est ce qui provoqua la catastrophe du Concordia en 2012 sur les côtes de l'île italienne du Giglio.

Tissant une fiction à partir des fils de la réalité, Hala Ghosn et son équipe d'acteurs, auteurs, vidéastes et musiciens nous plongent corps et âme dans cette tragédie hors du commun. À travers ce drame et les multiples événements qui l'ont suivi, ils interrogent la notion de responsabilités individuelles et collectives et notre capacité à accueillir un événement dans sa complexité.

TARIF A
DURÉE : 1H30
DÈS 15 ANS

autour du spectacle :
> décodage et causerie (cf p27)
> à 19h45, séance ciné-garde, le service garderie enfant du Théâtre du Cloître (cf p28)
> résidence-mission (cf p30)

collectif la poursuite / idée originale, mise en scène et écriture hala ghosn / dramaturge associé ronan chéneau / jeu et écriture de plateau lina-hélène bosch, gautier boxebeld, darko japelj, kimiko kitamura, jean-françois sirérol / créateur sonore et musicien live grégory joubert / © david moreau



d'Agatha Christie

la romancière et l'archéologue

*Direction Beyrouth, Alep, Raqqa et Mossoul,
aux côtés d'Agatha Christie*

TARIF B
DURÉE : 1H15
DÈS 11 ANS

spectacle coprogrammé
avec le lycée professionnel
agricole de Magnac-Laval

Connue dans le monde entier comme la reine du crime, et la créatrice des savoureux personnages d'Hercule Poirot et de miss Marple, Agatha Christie reste moins connue pour sa passion pour l'archéologie. En 1949, elle publie sous le titre *La Romancière et l'archéologue*, une chronique de cinq saisons de fouilles en Mésopotamie dans les années 30. Elle y raconte les aléas des voyages et des recherches archéologiques avec humour et un sens aigu de l'observation. Rien ne lui échappe, des obsessions des archéologues aux mésaventures avec la poste locale, en passant par la rencontre avec des personnages hauts en couleur.

Sur scène, la comédienne Lisa Schuster nous fait revivre ce merveilleux voyage en Orient, avec pour toile de fond les délicats croquis dessinés en direct par Joël Alessandra, auteur de bande dessinée.



Qui a dit que la poésie était ennuyeuse et démodée ?

Pascal Peroteau est un créateur insatiable. Depuis plus de 20 ans, il compose et écrit des chansons pour tous les publics. Pour ce spectacle, il s'est emparé des poèmes de Desnos, La Fontaine, Prévert, Eluard... et s'est mis à imaginer une suite (ou un début), nous racontant ainsi ce qu'il advient du fromage dérobé par le renard ou que faire du bonheur quand on l'a attrapé ! Le tout est joué, chanté et mis en images par des courts films d'animation réalisés sur mesure, projetés et bruités en direct. Un spectacle cousu main aux esthétiques multiples concocté par trois grands messieurs de la « chanson pour l'enfance », multi-instrumentistes et touche-à-tout.

« Coup de Cœur » de l'Académie Charles Cros

TARIF B (NON SCOLAIRE)

DURÉE : 1H

DÈS 5 ANS

autour du spectacle :

> résidence mission (cf p31)



compagnie tc spectacles / conception, chant, contrebasse, bruitages pascal peroteau / clarinettes, batterie, synthétiseur, chant, bruitages fabrice barré / banjo, violoncelle, ukulele, chant, flûte traversière, percussions, bruitages philippe blanc / © doumé

DU MARDI 1^{ER} AU SAMEDI 5 DÉCEMBRE
DANS LES COMMUNES DU HAUT LIMOUSIN
(LIEUX ET HORAIRES PRÉCISÉS ULTÉRIEUREMENT)



minimal circus

Un cirque tout petit pour de grands numéros !

« Mesdames, mesdemoiselles, messieurs ! Bienvenue au Cirque Minimal ! Venez rencontrer Massimo Minimal, le Monsieur Loyal de ce cirque miniature et son musicien bruiteur nommé Silence. Venez découvrir des numéros hors du commun : des acrobaties spectaculaires, des animaux féroces, et même un homme canon ! »

Le Cirque Minimal, ce sont des numéros traditionnels du cirque d'autrefois joués avec des marionnettes à gaine chinoise dans un chapiteau miniature. Ici, la magie côtoie l'absurde et la drôlerie se mêle à l'étrange.

Que le spectacle commence...

compagnie zusvex / mise en scène, construction des marionnettes, jeu et manipulation yoann pencolé
création musicale, jeu et manipulation pierre bernert / © greg bouchet

TARIF B
DURÉE : 40 MIN
DÈS 5 ANS





d'Alistair McDowall

Nous avons un problème ... La Terre ne répond plus.

Pluton. Un petit groupe de scientifiques en mission attend la navette qui doit les ramener sur Terre. Les communications fonctionnent, mais leurs messages restent sans réponse. Le temps s'étire, les tensions montent, les peurs et les sentiments enfouis remontent à la surface. À mesure que les esprits s'échauffent, les frontières du réel et de la fiction commencent à vaciller. Est-ce qu'il y a quelque chose à l'extérieur ?

Après des adaptations décoiffantes de textes classiques (*L'assommoir*, *Timon et Titus...*), et une épopée de pirates des temps modernes (*Pavillon noir*), le collectif OS'O s'empare du texte dramatique d'Alistair McDowall, génie précoce du théâtre anglais, et nous entraîne dans un thriller psychologique intense où plane la question de l'avenir de l'humanité.

TARIF A
DURÉE : 2H
DÈS 15 ANS

autour du spectacle :
> décodage et causerie
(cf p27)
> à 19h45, séance ciné-garde,
le service garderie enfant du
Théâtre du Cloître (cf p28)

en coréalisation avec



collectif os'o / texte alistair mcdowall - l'arche est agent du texte represente / traduction, dramaturgie et direction d'acteur vanasay khamphommala / mise en scène collectif os'o / avec roxane brumachon, bess davyes, mathieu ehrhard, baptiste girard et tom linton / collaboration artistique denis lejeune © margaux langlest – photo de répétition



l'homme qui tombe

de Don DeLillo

Dialogue avec le mal

TARIF A
DURÉE : 1H50 (EN CRÉATION)
DÈS 15 ANS

autour du spectacle :
> décodage et causerie (cf p27)
> à 19h45, séance ciné-garde, le service garderie enfant du Théâtre du Cloître (cf p28)

en coréalisation avec



11 Septembre 2001 - deux avions percutent les tours du World Trade Center. Keith, employé rescapé d'une des tours jumelles, se réfugie auprès de sa famille, pour tenter de se reconstruire.

Dans ce roman, Don DeLillo aborde la face la plus intime du terrorisme - en mettant en scène les parcours parallèles d'une famille de Manhattan bouleversée par cet attentat, et les derniers mois de la vie d'Hammad, jeune musulman impliqué dans la cellule terroriste. Des hommes et des femmes pris dans un mouvement de l'Histoire, explorant ainsi la genèse et les avènements intimes d'un événement planétaire.

En contorsionnant le temps de la représentation, et en faisant du plateau de théâtre un point de contact entre la littérature, la musique et le cinéma, Simon Mauclair et son équipe nous proposent un spectacle total, intime et sensoriel.

collectif cornerstone / texte don delillo - traduction marianne véron / adaptation, mise en scène, scénographie simon mauclair / avec ashille constantin, isabella olechowski, natalie royer, alexandre ruby (en cours) / © simon mauclair

DIMANCHE 31 JANVIER, 16H
LUNDI 1^{ER} FÉVRIER, 10H (SCOLAIRE)
THÉÂTRE DU CLOÎTRE

solo
acteur-marionnettes



**Une fable contemporaine sur l'état de la relation
entre l'homme et l'animal**

Un jeune faucon perdu traverse les océans suivi d'un rat échappé d'un laboratoire. Il rencontre un cheval, un tigre, une truie, un gorille, une baleine, une chamelle... Tous lui font part de leurs échanges avec une espèce envahissante : les humains. Mais leurs rapports sont contradictoires, et le faucon a bien du mal à se figurer cette créature.

Sauvage, la nouvelle création de Laurent Rogero, est le spectacle d'un comédien cerné de masques et de marionnettes, pour des spectateurs désireux de s'aventurer dans la zone d'échange entre les hommes et les animaux.

« J'ai un rapport particulier à la marionnette. Je suis un acteur qui manipule des objets. (...) ce qui m'intéresse c'est le prolongement du corps de l'acteur par l'objet ou la marionnette, c'est la marionnette qui dialogue avec le corps de l'acteur. (...) Là il s'agit de marionnettes de taille humaine, à l'échelle de mon corps. » LAURENT ROGERO

TARIF B
DURÉE : 1H15
DÈS 10 ANS



autour du spectacle :
> Un après-midi théâtre en famille : goûter et jeux avant la représentation (cf p27)

en coréalisation avec



Argentine-France

cuarteto tafi

La puissante fusion de la voix argentine et de la musique du monde

TARIF A
DURÉE : 1H35
TOUT PUBLIC

C'est lors d'un voyage en Argentine que ce quartet se retrouve pour la première fois. Perchés sur une montagne à 3000 mètres, en arpentant les scènes ouvertes populaires, les musiciens décident d'appeler cette rencontre musicale et humaine le Cuarteto Tafi. Depuis, le groupe apporte à la musique argentine un vent frais de créativité et d'originalité, mêlant le chant poétique et engagé, au son de la Méditerranée orientale du bouzouki, à la douceur et à la dextérité de la guitare flamenco et aux rythmes envoûtants des percussions afro-latines.

Après leur passage en 2019 pour la présentation du 66^e Festival de Bellac, le Cuarteto Tafi est de retour pour nous présenter leur quatrième album irrésistiblement énergique et poétique, intitulé « Amanecer ».

chant, textes léonor harispe / bouzouki, chœur ludovic deny / guitare, oud matthieu guenez / percussions, chœur Frédéric theiler



fin et suite

La fin du monde et après

Un soir d'été, un groupe d'amis se retrouve. Quelque chose se prépare. Comme tous, ils savent que la fin du monde est proche. Face à l'urgence de la situation, ils s'interrogent et expliquent ce qui va bientôt disparaître. Ils imaginent alors une danse avant que tout ne finisse et rêvent de ce qu'il pourrait y avoir par la suite. La fin du monde ouvre leurs imaginaires et leurs danses à la science-fiction, aux utopies, aux dystopies. Piochant tour à tour dans le burlesque, la narration et la danse, cette création recherche le tous azimuts, la liberté, l'instant magique. Sur un plateau nu, les interprètes articulent la parole et la danse, le corps et les mots en une expérience unique, dans une recherche généreuse d'une forme d'espoir et d'émancipation.

Deuxième prix du public du concours **PODIUM 2019**. La tournée **PODIUM 2020-2021** présente en France, en Suisse et en Belgique, les pièces chorégraphiques lauréates du concours **PODIUM 2019**. Suivez la Tournée **PODIUM** chez nos partenaires proches : *Cellule / Nach* : le 9 mars à la Scène nationale d'Aubusson ; le 27 mars à La Mégisserie - Scène conventionnée de Saint-Junien ; le 30 mars à l'Empreinte, Scène nationale Brive-Tulle.

TARIF A
DURÉE : 50 MIN
DÈS 13 ANS

autour du spectacle :
> décodage et causerie
(cf p27)

avec l'aide à la diffusion



PODIUM



de Franck Bouysse

glaise

Donner à sentir l'odeur du réel

TARIF A
DURÉE : 1H15 (EN CRÉATION)
DÈS 15 ANS

autour du spectacle :
> à 19h45, séance ciné-garde,
le service garderie enfant du
Théâtre du Cloître (cf p28)

en coréalisation avec



Au cœur du Cantal, dans la chaleur d'août 1914, les hommes se résignent à partir se battre. Là-bas, en un ailleurs lointain qu'ils ne connaissent pas. Joseph, quinze ans, doit prendre soin de la ferme familiale avec sa mère et sa grand-mère. Dans la propriété d'à côté, Valette, tenu éloigné de la guerre en raison d'une main atrophiée, ressasse ses rancunes et sa rage. Arrivent la femme de son frère, Hélène, et sa fille Anna. L'arrivée des deux femmes va finir de bouleverser un ordre jusque-là immuable et réveiller les passions enfouies.

Franck Bouysse renouvelle le genre du Grand Mélo à l'ancienne. Il en tord les codes pour les tirer vers la Tragédie. La Destinée pointe son doigt sur le crâne de l'Innocent qui n'avait rien demandé. Anna, Victor, Joseph, Mathilde, Marie, Valette et tous les autres prennent place dans l'immense tourbillon de l'Humanité et de son Histoire.

une cocréation des compagnies les compagnies théâtre sur le fil (brive) et théâtre en diagonale (limoges)
/ texte franck bouysse – éditions la manufacture de livres / adaptation, mise en scène et scénographie
philippe labonne et jean-paul daniel / avec alexandra courquet, séverine garde-massias, benjamin
grenat-labonne, yann karaquillo, adrien ledoux, léa miguel

DU LUN 22 AU VEN 26 MARS
DANS LES COMMUNES DU HAUT LIMOUSIN
(LIEUX ET HORAIRES PRÉCISÉS ULTÉRIEUREMENT)

théâtre



mythologie, le destin de persée

Deux comédiens et du tissu pour faire vivre sous nos yeux tout un pan de la mythologie grecque

Les aventures d'un des plus célèbres « super-héros » de la mythologie grecque : né des amours de Zeus et de la mortelle Danaé, condamné à l'exil après qu'un oracle a prédit qu'il tuerait son grand-père, Persée conquiert son titre de héros en allant traquer la dangereuse Méduse, la Gorgone, dont il coupe la tête pour l'offrir à son roi...

Sur un tapis de tissus, deux comédiens jouent tous les personnages, dans un jeu vif, direct, au plus près du public. Une entrée en matière drôle, fine et accessible à tous pour découvrir la mythologie en s'amusant. Un spectacle « tout terrain » pour les enfants en quête d'aventures et les parents en quête de sens. Ou l'inverse !

TARIF B
DURÉE : 55 MN
DÈS 8 ANS



autour du spectacle :
> chaque représentation se terminera autour d'un pot partagé avec les artistes.
> projet scolaire « mythologies d'hier et d'ailleurs » (cf p33)

en coréalisation avec



groupe anamorphose / texte et mise en scène laurent rogero / jeu élise servières, hadrien rouchard ou laurent rogero - en alternance / © pierre planchenault



la petite fille et les fantômes SOVANN

Une histoire de fantômes ... qui aident à vivre

TARIF B
DURÉE : 55 MN
DÈS 6 ANS

en coréalisation avec



Dans *Sovann, la petite fille et les fantômes*, il y a ... Une petite fille qui a fui la guerre; une nouvelle vie en France; une famille recomposée; l'exil et un désir d'intégration; des dîners (pâtes bolo ou nouilles chinoises); un amour démesuré pour « Michel » Balavoine; le Top 50; le Paris-Dakar; le journal télé, un soir de janvier 1986... Et des fantômes. Ceux à qui on parle, ceux qui nous protègent, ceux dont on a peur, et ceux qu'on ne saurait plus voir...

Dans un va-et-vient entre ombres et marionnettes manipulées à vue, le spectacle *Sovann, la petite fille et les fantômes* navigue entre réel et imaginaire, entre ce qui est montré et ce qu'on croit apercevoir.

de Marine Bachelot Nguyen



Le fils

Au nom de la mère, du fils et de l'intégrisme

C'est l'histoire d'une femme d'aujourd'hui, issue de la petite bourgeoisie, mariée et mère de famille. Amenée à fréquenter des catholiques traditionalistes, dont le discours radical semble l'attirer, elle va petit à petit s'épanouir dans ce militantisme et tenter d'embrigader ses proches dans ce qu'elle considère comme l'aventure la plus excitante de sa vie. C'est l'histoire de son glissement idéologique, de son aveuglement.

Un texte fort et puissant, un drame intime saisissant et une interprétation remarquable, couronnés par une nomination aux Molières 2019 dans la catégorie « seul en scène ». Un pur moment de théâtre !

« Le spectacle frappe fort parce que le texte, complexe et pas d'un « noir ou blanc » qui empêcherait toute nuance, voire toute identification, peut parler à un large public... » TÉLÉRAMA

TARIF SPÉCIAL (SPECTACLE + TRANSPORT EN BUS COMPRIS) : 25€ PLEIN, 15€ ÉTUDIANT ET MOINS DE 30 ANS JAUGE LIMITÉE.

RÉSERVEZ DÈS À PRÉSENT !

DURÉE : 1H10

DÈS 16 ANS

SORTIE EN BUS : RDV À LA MAIRIE DE BELLAC, DÈS 18H15.

DÉPART EN BUS À 18H30.

REPRÉSENTATION À LIMOGES À 20H.

en partenariat avec



compagnie l'unijambiste / texte marine bachelot nguyen – édition lansman éditeur - collection « théâtre à vif » - lauréat du prix lycéens sony labou tansi 2019 - lauréat du prix du jury et du prix du public 2019 de la meilleure autrice - festival primeurs de sarrebruck-forbach / idée originale, mise en scène et scénographie david gauchard / avec emmanuelle hiron / © thierry laporte



de Samira Sedira

Les noces

Une comédie satirique autour d'une rencontre improbable entre « la campagne » et « la banlieue ».

TARIF B
 DURÉE : 1H
 DÈS 12 ANS

autour du spectacle :

> chaque représentation se terminera autour d'un pot partagé avec les artistes

Un matin, la grand-mère de Lily se réveille dans un état de grande confusion ; elle est convaincue que la terre n'abrite plus qu'un seul département : la Charente (où elle a passé toute sa vie). Son langage aussi s'est dérèglé, elle se met à confondre les mots, à en inventer d'autres. Quand Lily vient lui annoncer son mariage avec Réda (Sevranaïse de naissance) la grand-mère est folle de joie. Pour ne pas la perturber, Lily prend la décision de se marier à Alloue, dans la plus pure tradition charentaise. La mère de Réda qui rêvait d'offrir à son fils unique un mariage fastueux ne cache pas son immense déception. Face à la détermination de son fils et de sa belle-fille, elle se résigne pourtant. Le mariage aura donc lieu à Alloue un samedi d'hiver pluvieux...

compagnie maurice et les autres / texte samira sedira / mise en scène jeanne desoubeaux / avec arthur daniel, cloé lastère en alternance avec jeanne desoubeaux, jérémy arcache en alternance avec martial pauliat / © christophe raynaud de lage



évidences inconnues

Rien n'est aléatoire !

On peut définir le « hasard » de tant de façons différentes que toutes ces définitions finissent par se neutraliser pour ne laisser la place qu'à un vide. Dans *Évidences inconnues*, Kurt Demey et Joris Vanvinckenroye tentent de le défier pour saisir au vol la lueur éphémère démontrant son existence. Le public est plongé dans un mélange de genres associant théâtre, musique et mentalisme et où les coïncidences qui s'accumulent deviennent pure magie.

Une représentation spectaculaire et poétique qui se trouve entre les mains des spectateurs.

« Entre mentalisme et surréalisme, le flamand Kurt Demey aime flirter avec le hasard. Troublant. » TÉLÉRAMA

TARIF A
DURÉE : 1H20
DÈS 12 ANS

compagnie rode boom / écriture, conception, interprétation, mentalisme, scénographie kurt demey
conception, musique, interprétation joris vanvinckenroye / dramaturgie frederika del nero interprétation
(en alternance) benjamin mouchette, frederika del nero, cédrick coomans, peter michel / collaboration à la
mise en scène cédrick orain / © jana arns

en avant... scène



Toute l'année, qu'ils aient 7 ou 77 ans, les participants aux ateliers artistiques du Théâtre du Cloître découvrent, essayent, se trompent, retentent, s'amuse, explorent, s'interrogent devant les copains, la classe ou le groupe, en petit comité. En avant...scène ! leur donne l'occasion de présenter au public le travail de toute une année.

Des restitutions publiques et des expositions que vous pourrez découvrir durant cette semaine de rencontres artistiques. Pour notre 2^e édition, nous accueillerons : les classes d'option théâtre, les ateliers comme un artiste, l'atelier théâtre du collège de Nantiat, trois classes du lycée des métiers Martin Nadaud, l'atelier Drama'Clic, deux classes de l'école des deux Tilleuls à Peyrat de Bellac ; une classe du lycée George Sand du Dorat....

LUNDI 31 MAI ET MARDI 1^{ER} JUIN, 20H

spectacle de fin d'année des classes d'Option théâtre du Lycée Jean Giraudoux à Bellac



C'est notre quatrième année d'intervention au sein des Options théâtre du lycée Jean Giraudoux avec Valérie Faucher, professeure de théâtre. Cette année il y aura deux intervenantes théâtre: Alexandra Courquet et Nadine Béchade. Quatre ans déjà que la compagnie s'occupe des trois niveaux du lycée : seconde, première et terminale.

Enfin quatre ans... peut-être devrait-on dire trois ans et demi car la saison précédente s'est achevée en mars et nous n'avons pu mener à bien tout le travail commencé. Ce fut une grande douleur pour nous, intervenant.e.s et professeure, et bien entendu pour les élèves. La promesse d'un beau voyage et puis coup de théâtre ! le bateau a fait demi-tour et chacun est rentré chez soi.

Nous espérons que la saison 2020-2021 sera toute autre. Ce qui est sûr, c'est que nous avons un grand appétit de retrouver les élèves, le travail, semaine après semaine. Nous allons pour cela rire, courir, chercher, réfléchir, recommencer, bafouiller, rire à nouveau, trouver, se perdre, recommencer, jusqu'au rendez-vous magique avec vous, public, où tout prend corps devant nos petits cœurs émus. *La Compagnie du Dagor*



67^e festival

Il est celui par qui tout a commencé ! Il est l'événement fondateur de la création du Théâtre du Cloître. Il est le point d'orgue de la saison théâtrale de la scène conventionnée et le rendez-vous incontournable de l'été à Bellac.

Malheureusement, le festival 2020, comme beaucoup de festivals d'été en France, a dû être annulé. Nous sommes donc tous impatients de partager de nouveau avec vous l'ambiance festivalière de ce rendez-vous historique, pour aborder le prochain été avec le sourire aux lèvres !

Programme disponible dès avril 2021
05 55 60 87 61 – www.theatre-du-cloitre.fr

les plus de la programmation

les ateliers artistiques

Informations & inscriptions auprès de Christine : 05 55 60 88 98
christine@theatre-du-cloitre.fr

TOUT AU LONG DE LA SAISON

théâtre, pour les enfants et les adolescents
comme un artiste

Pour découvrir le monde du spectacle, se découvrir, trouver son espace de liberté, explorer, créer, construire et jouer ensemble... voici l'atelier du théâtre du cloître pour les enfants et les ados !

INTERVENANTS : LES ARTISTES DE LA COMPAGNIE HORS JEU
 TOUS LES MARDIS, DE 17H30 À 18H30 POUR LES 7/10 ANS
 ET DE 18H30 À 19H30 POUR LES 11/14 ANS
TARIF : 75€ (ATELIERS + 1 ENTRÉE À DEUX SPECTACLES INCLUS)



photo, pour les adolescents et les adultes

drama'clie

L'Atelier photo du Théâtre du Cloître en lien avec les spectacles. On assiste à des spectacles, des répétitions, on s'inspire, on clique ! Au cours des séances, les participants s'amuse à se réapproprier les thématiques abordées par les compagnies dans leur spectacle, mais découvrent également les techniques de la photographie.

INTERVENANTE : MISS V. ARTISTE MULTIFORME
 ATELIER POUR ADULTE ET ADOLESCENTS
 À PARTIR DE 14 ANS
 UN SAMEDI PAR MOIS, DE 14H À 17H
TARIF : 64€ PLEIN, 44€ JUNIOR ET SOLIDAIRE (8 ATELIERS DE 3H + 1 ENTRÉE À DEUX SPECTACLES INCLUS)

écriture et théâtre, pour adolescents et adultes

fictionnez-moi !

En partant de différents matériaux (improvisations mais aussi extraits de journaux, pièces de théâtre, chansons, souvenirs d'enfance...), en passant de l'écriture au plateau, les participants expérimentent le passage entre réel et fiction, inventant et réinventant notre monde...

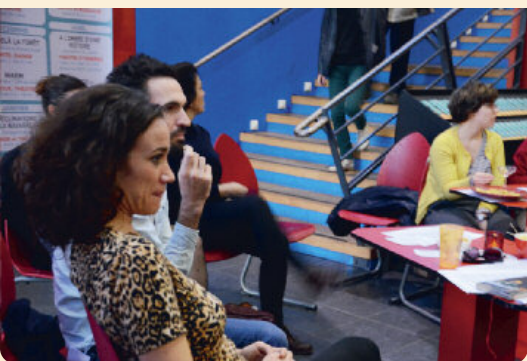
La compagnie Hors Jeu sera en résidence au théâtre du cloître pour son prochain spectacle C.R.A.S.H., autour de l'affaire de Tarnac, et propose lors de ces ateliers de théâtre de s'interroger plus particulièrement sur l'une des thématiques du spectacle : que peut-on encore espérer vivre ou accomplir, hors de toute zone commerciale ?

INTERVENANTE : SOPHIE LEWISCH, COMÉDIENNE ET METTEUSE EN SCÈNE / CIE HORS JEU
 ATELIER POUR ADULTE ET ADOLESCENTS
 À PARTIR DE 16 ANS
 UN SAMEDI PAR MOIS, D'OCTOBRE À JUIN - 3H PAR SÉANCE
TARIF : 64€ PLEIN, 44€ JUNIOR ET SOLIDAIRE



les décodages et causeries...

Munis d'une cacahuète, d'un petit four et d'un verre, les spectateurs découvrent sous un autre angle une des thématiques des spectacles. Pour cette nouvelle saison, l'équipe du théâtre réfléchit à un parcours pour les curieux, mêlant réflexion et divertissement.



JEUDI 12 NOVEMBRE 2020 de la réalité à la fiction,

autour du spectacle *La Révérence* (cf p9)

MARDI 8 DÉCEMBRE 2020 vers l'infini et au-delà,

autour du spectacle *X* (cf p13)

MARDI 19 JANVIER 2021 une brève histoire de la littérature américaine,

autour du spectacle *L'homme qui tombe* (cf p14)

JEUDI 4 MARS 2021 la danse contemporaine,

autour du spectacle *Fin & Suite* (cf p17)



Le théâtre en famille

Découvrez nos propositions et rendez-vous à vivre en famille. Et pour profiter de tarifs avantageux pour vos sorties au spectacle, n'oubliez pas la Carte Famille !

(cf p44)

un atelier philo parents-ados

MERCREDI 4 NOVEMBRE > 15H
MÉDIATHÈQUE DE BELLAC

Prenons le temps de discuter, d'échanger nos points de vue, de respecter la parole d'autrui, sans préjugés, pour se questionner ensemble sur des thématiques du spectacle *La mécanique du hasard* (cf p8) : Laisser faire le hasard : est-ce une façon de vivre ? Y a-t-il des choses qui déterminent qui nous sommes ? Atelier suivi d'un goûter.

En partenariat avec le Secteur petite enfance et parentalité de la Communauté des Communes du Haut Limousin en Marche, dans le cadre du projet Pile ou face.

un après-midi au théâtre

DIMANCHE 31 JANVIER

pour le spectacle *Sauvage* / Groupe anamorphose. (cf p15)

L'équipe du Théâtre vous propose une après-midi ludique à partager en famille et vous accueille dès 15h, avec au programme : jeux avec la ludothèque nomade « La Roulotte » et goûter.

avec le cinéma Le Lux

Le ciné-garde

SERVICE DE GARDERIE POUR LES ENFANTS DE 7 À 11 ANS.
RDV AU THÉÂTRE DU CLOÎTRE À 19H45 - TARIF : 4€

Pendant que les parents assistent au spectacle de 20h au Théâtre du Cloître, les enfants vont au cinéma pour une séance jeune public. Vous nous confiez vos enfants au Théâtre 15 mn avant le début de la représentation. Nous les amenons au cinéma qui se trouve à 50 m du Théâtre et nous les raccompagnons au Théâtre après la séance. Ce service est assuré par deux bénévoles du Théâtre, qualifiés et habilités à l'encadrement des enfants.

Dates des séances ciné-garde

JEUDI 12 NOVEMBRE

POUR LA REPRÉSENTATION DU SPECTACLE *La Révérence*

MARDI 8 DÉCEMBRE

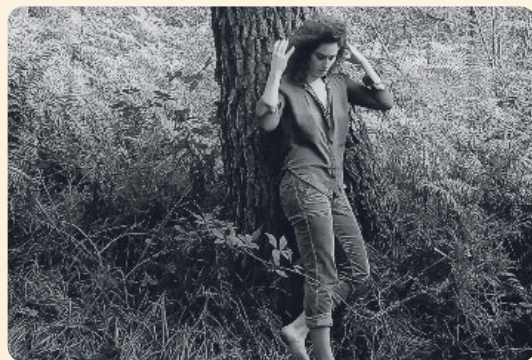
POUR LA REPRÉSENTATION DU SPECTACLE X

MARDI 19 JANVIER

POUR LA REPRÉSENTATION DU SPECTACLE
L'homme qui tombe

JEUDI 11 MARS

POUR LA REPRÉSENTATION DU SPECTACLE *Glaise*



avec le réseau de lecture du Haut Limousin en Marche

VENDREDI 16 OCTOBRE > 19H

MÉDIATHÈQUE RENÉ ROUGERIE, NOUIC

lecture musicale « Né d'aucune femme »

de Franck Bouysse, par la compagnie 7^{ème} SOL

Dans le cadre de sa quinzaine d'animations, le Réseau Lecture vous propose de découvrir la création de la compagnie 7^{ème} SOL, une lecture sonore du roman noir de Franck Bouysse, *Né d'aucune femme*, paru en janvier 2019 aux éditions de La Manufacture de livres, Prix des libraires, premier Prix Babelio...

Quand elle découvre l'écriture de Franck Bouysse, la comédienne Stéphanie Noël a un véritable coup de cœur. Elle adapte et interprète ce roman dans une lecture mise en musique par Sarah Auvray, chanteuse et créatrice sonore. Avec la voix charnelle et dramatique de Stéphanie et l'univers musical cinématographique de Sarah surgit toute la poésie et l'intensité des mots de Franck Bouysse.

Cette lecture fait écho à la représentation du spectacle *Glaise*, jeudi 11 mars à 20h au Théâtre du Cloître (cf p18). Une co-création des compagnies Théâtre sur le fil et Théâtre en Diagonale, d'après le roman de Franck Bouysse.

les résidences

Le Théâtre du Cloître est un lieu de création, une mission peu visible pour le public mais essentielle pour les artistes. Chaque saison, il reçoit en résidence différentes compagnies, à des stades plus ou moins avancés de leur futur projet artistique, et accompagnent ainsi les premiers pas de nombreux spectacles.

les résidences de création

cuarteto tafi (TOULOUSE, 31)

EN RÉSIDENCE DU 20 AU 24 OCTOBRE 2020

Préparation pour la tournée de leur nouvel album : *Amanecer*

EN CONCERT AU THÉÂTRE DU CLOÎTRE : VEN 26 FÉV 2021

compagnie théâtre variable n°2 (PARIS, 75)

EN RÉSIDENCE DU 11 AU 16 JANVIER 2021

Spectacle en création : *Le commun des mortels*, texte et interprétation : Olivia Rosenthal, mise en scène : Keti Irubetagoiena.

1^{ÈRE} REPRÉSENTATION : DÉCEMBRE 2021

compagnie hors jeu

(PARIS, 75 / LIMOGES, 87)

EN RÉSIDENCE DU 13 AU 20 FÉVRIER 2021

Spectacle en création : *C.R.A.S.H.*, écriture et mise en scène : Sophie Lewisch, dramaturgie : Mariette Navarro. Cette résidence est rémunérée par l'Office Artistique de la Région Nouvelle Aquitaine.

1^{ÈRE} REPRÉSENTATION : 2021

collectif Or Normes (POITIERS, 86)

EN RÉSIDENCE DU 4 AU 10 FÉVRIER 2021

Spectacle en création : *Shangri-la* d'après la bande dessinée de Mathieu Babelt.

1^{ÈRE} REPRÉSENTATION : MAI 2021

compagnie théâtre des astres (MORTEMART, 87)

EN RÉSIDENCE DU 29 MARS AU 02 AVRIL 2021

Spectacle en création : *Yvonne, Princesse de Bourgogne* d'après Witold Gombrowicz, mise en scène : Lara Boric

1^{ÈRE} REPRÉSENTATION : 2021-2022

collectif crypsum (BORDEAUX, 33)

EN RÉSIDENCE DU 12 AU 16 AVRIL 2021

Spectacle en création : *INVASION* – D'après le roman « Invasion » de Luke Rhinehart – Conception, adaptation et mise en scène : Alexandre Cardin et Olivier Waibel.

1^{ÈRE} REPRÉSENTATION : 2021-2022

compagnie le bruit des ombres (VILLENEUVE-SUR-LOT, 47)

EN RÉSIDENCE DU 19 AU 24 AVRIL 2021

Spectacle en création : *Kore* – Écriture et mise en scène : Vladia Merlet, dramaturgie et assistant à la mise en scène : Daniel Blanchard

1^{ÈRE} REPRÉSENTATION : 2021-2022

compagnie les indiscrets (LIMOGES, 87)

EN RÉSIDENCE DU 10 AU 14 MAI 2021

Spectacle en création : *Fin de partie* de Samule Beckett (éd. de Minit), mise en scène : Lucie Gougat, interprétation : Jean-Louis Baillet, Dario Costa, Yann Karaquillo et Marie Thomas.

1^{ÈRE} REPRÉSENTATION : NOVEMBRE 2021

compagnie atlatl

(SAINT HILAIRE LA PLAINE, 23)

EN RÉSIDENCE DU 24 AU 28 MAI 2021

Spectacle en création : *Fortune*, écriture : Jennifer Cabassu, mise en scène : Théo Bluteau, interprétation : Jennifer Cabassu, Théo Bluteau et Marc Vittecoq. Cette résidence est rémunérée par l'Office Artistique de la Région Nouvelle Aquitaine.

1^{ÈRE} REPRÉSENTATION : DÉCEMBRE 2021



Les résidences-mission

Inscrire la présence d'artistes au cœur du territoire est une des missions du Théâtre de Cloître. Cette présence artistique prend la forme de résidences de création, de projets de territoire (« Par les champs-chants de Nouic à Nouic » mené par le collectif La Grosse Situation, « Bellac et ses moulins » avec la compagnie Opus, « les Conférences citoyennes et artistique » de Nicolas Bonneau...) et depuis 2018 de résidences-mission (Le Théâtre des astres, la compagnie les lubies, la compagnie la petite fabrique...).

Etre émus, éveiller la sensibilité, ouvrir l'esprit, simplement se rencontrer, partager, la création éveille notre regard sur ce qui nous entoure, ce constat simple guide le principe des résidences-mission. En associant un temps de pratique artistique et un temps de partage du parcours des artistes et de leurs œuvres, les résidences-mission offrent un espace de découverte réciproque entre les habitants, notamment les plus jeunes, et les artistes.

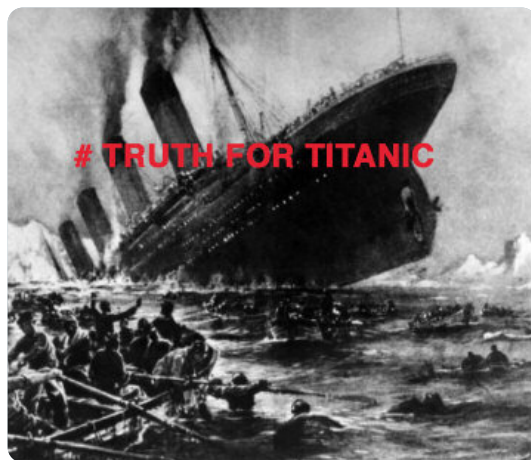


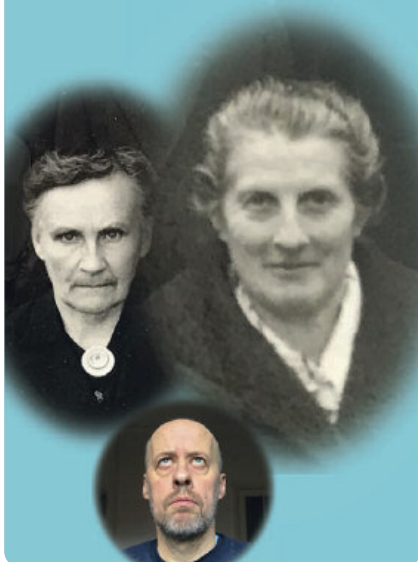
Ces projets sont soutenus par la D.R.A.C Nouvelle-Aquitaine.

collectif la poursuite # fakenews

OCTOBRE 2020

En résonance avec leur dernière création *La Révérence*, qui s'est répétée au Théâtre du Cloître la saison passée, plusieurs classes du Lycée agricole de Magnac-Laval ont pu explorer en décembre 2019 les notions de désinformation, de responsabilité et les étapes de construction d'un spectacle. A l'occasion de la représentation publique de ce spectacle, jeudi 12 novembre au Théâtre du Cloître (cf pg), l'équipe de la Poursuite se rendra au mois d'octobre au lycée des métiers Martin Nadaud à Bellac pour sensibiliser les élèves à l'information et à la fabrique d'information à travers un stage pratique, en s'appuyant sur la conférence autour de l'histoire de la navigation, encadrée par Richard Dekowsky.





christophe martin, auteur et metteur en scène maria & marie

OCTOBRE - NOVEMBRE 2020

Christophe Martin, auteur, viendra présenter sa conférence-spectacle *Maria & Marie*, aboutissement de ses recherches sur ses grands-mères, et entamera le deuxième volet de son enquête, où il interviewera des agricultrices, des femmes d'agriculteurs, des mères, filles et petites-filles d'agricultrices, mais aussi des néo-ruraux, des collapsologues et des survivalistes (s'il en existe sur notre territoire !).

Il questionnera aussi les relations grands-parents/petits-enfants, le retour et le lien à la terre, nos origines qui façonnent notre vie et abordera l'écologie, l'environnement, la nourriture... les indiens et le poiré ! Il animera également un atelier d'écriture d'élèves du lycée professionnel George Sand du Dorat.

conférence-spectacle maria & marie, mes mères nourricières de christophe martin

DU 5 AU 10 OCTOBRE 2020
REPRÉSENTATIONS DANS DES COMMUNES DU
HAUT LIMOUSIN
(LIEUX ET HORAIRES PRÉCISÉS
ULTÉRIEUREMENT)

pascal peroteau, auteur, compositeur et interprète comment fabrique-t-on une chanson ?

AVRIL 2021

En partant d'un poème, comme l'a fait Pascal Peroteau pour son concert *Et après...*, qui mêle chansons et films d'animations, les enfants des écoles Dompierre-les-Eglises et Saint-Hilaire-La-Treille découvriront les différentes étapes de la fabrication d'une chanson : atelier écriture, chant, bruitage de film, initiation aux ombres projetées... L'univers de l'artiste n'aura plus de secret pour eux ! Le Théâtre du Cloître accueillera également Pascal Peroteau en résidence pour sa prochaine création et en représentation le lundi 23 novembre avec son concert-spectacle *Et après* (cf p11).



l'école du spectateur

Le Théâtre du Cloître est un lieu d'éducation artistique et culturelle. Tout au long de la saison, il travaille avec des établissements scolaires, des centres de loisirs, des structures sociales et associatives de la Région. Au-delà de la venue au spectacle, il propose la mise en place d'actions culturelles sous différentes formes.



enseignement artistique

option théâtre du lycée Jean Giraudoux, Bellac

Le Théâtre du Cloître est le partenaire culturel du Lycée Jean Giraudoux de Bellac pour l'option facultative « théâtre ». Ainsi, tout au long de leur cursus, les élèves sont amenés à allier pratique théâtrale avec leur professeur Valérie Faucher et deux comédiennes professionnelles notamment au sein de la compagnie du Dagor, Nadine Béchade et Alexandra Courquet. Outre la mise en relation directe avec les compagnies programmées ou accueillies en résidence au Théâtre du Cloître, par des rencontres, des interventions et des ateliers, les élèves ont également la possibilité de répéter sur le plateau du théâtre et de présenter leurs travaux lors d'une soirée ouverte au public à l'occasion de l'événement « En avant, scène », les 1^{er} et 2 juin (cf p24).

dispositif régional

opération « lycéens au théâtre »

Depuis plusieurs années, Le Théâtre du Cloître participe à l'opération « Lycéens au théâtre » mis en place par la DRAC Nouvelle-Aquitaine, la Région de la Nouvelle-Aquitaine, le Rectorat de l'Académie de Limoges, le Réseau Canopé Nouvelle-Aquitaine, la Fédération des Oeuvres Laïques de la Creuse, en partenariat avec les structures culturelles du Limousin. L'objectif : faciliter l'accès des élèves au spectacle vivant, particulièrement en milieu rural, et leur permettre d'aborder les grands domaines des arts et de la culture dans leur diversité.

projet d'action culturelle

pile ou face

En partenariat avec la mission locale de Bellac, un groupe bénéficiant de la Garantie Jeunes va bénéficier d'un parcours culturel et artistique qui s'appuie sur l'envie de travailler sur plusieurs thématiques abordées dans le spectacle *La mécanique du hasard* (Cf p8), à savoir la discrimination, le destin et le hasard, qui font que certains pensent ne jamais avoir de chance ou qu'ils ne valent rien... Les thèmes choisis partent de la réalité du quotidien. L'art permet de les questionner. Au programme : visite du théâtre, spectacle, mais aussi atelier théâtre mené par Thomas Dardenne de la compagnie Koan. Et pour le tout public, atelier philo parents-ados le 4 novembre (cf p27).

Projet soutenu par la Direction Départementale de la Cohésion Sociale et de la Protection des Populations.





parcours d'éducation artistique et culturelle

mythologies d'hier et d'ailleurs

En lien avec le spectacle *Mythologie ou le destin de Persée* – Groupe anamorphose (Cf p10)

Les élèves de deux classes du lycée des métiers Martin Nadaud seront amenés à écrire et illustrer leur représentation du monde à travers la représentation de leur propre histoire, pour raconter leur culture et ses mythologies. Ils se questionneront également sur les conditions de travail d'hier à aujourd'hui, par le biais de la mythologie de l'outil. Des ateliers menés par Hélène Vignal, autrice et Fanny Fa, illustratrice.

Projet soutenu par la DRAC Nouvelle-Aquitaine, site de Limoges et le Rectorat de l'Académie de Limoges (projet EAC).

parcours d'éducation artistique et culturelle

ma parole, même pas peur

Deux classes de l'école des Deux Tilleuls à Peyrat-de-Bellac vont imaginer, en lien avec le spectacle *Le garçon qui ne parlait plus* – Cie O'Navio (cf p10), un fanzine et un abécédaire peuplés de monstres et de peurs... Avec la photographe Miss V.

Projet soutenu par la DRAC Nouvelle-Aquitaine, site de Limoges et le Rectorat de l'Académie de Limoges (projet EAC).

parcours d'éducation artistique et culturelle

du bois à la ville, signalétique poétique pour le festival

Une classe de l'école Charles Silvestre et de l'école des Rochettes de Bellac vont construire, avec Fabrice Pressigout, plasticien, des sculptures en bois nous invitant à nous promener dans la ville.

Projet soutenu par la DRAC Nouvelle-Aquitaine, site de Limoges et le Rectorat de l'Académie de Limoges (projet EAC).



pour suivre l'actualité du théâtre

- Le site internet du théâtre www.theatre-du-cloitre.fr
- Le blog de l'action culturelle <http://leblogdutheatreducloitre.fr/>
- La page Facebook du théâtre <https://www.facebook.com/theatreducloitrebellac>

les réseaux professionnels

En 2019, le Théâtre du Cloître a récemment reçu l'appellation « scène conventionnée d'intérêt national art en territoire », autour d'un projet artistique et culturel qui valorise l'irrigation et le rayonnement territorial et met à l'honneur la curiosité et le partage.

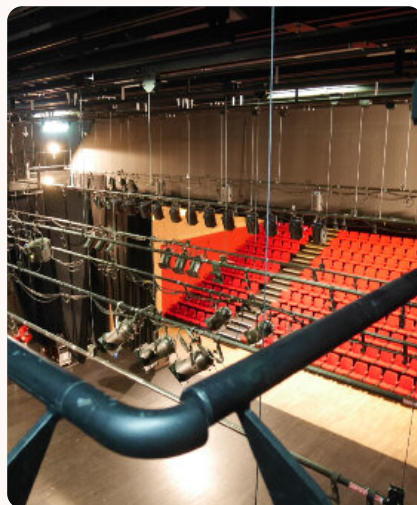
réseau 535

L'association Bellac sur Scène, Théâtre du Cloître - scène conventionnée de Bellac est adhérente au réseau 535.

Le Réseau 535 rassemble 68 structures de diffusion du spectacle vivant en Nouvelle-Aquitaine, œuvrant sous des formes et statuts juridiques divers.

Le Réseau 535 défend une culture exigeante, plurielle et populaire sur l'ensemble des territoires ruraux comme urbains. Il agit dans l'intérêt des publics et des artistes facilitant la découverte et la circulation des œuvres. Il est un lieu d'échange, de réflexion autour des pratiques professionnelles, de la création, de la diffusion, du développement et du soutien à la création en région.

Le Réseau 535 organise 2 visionnements d'artistes régionaux, met en place des tournées coordonnées et s'emploie à la formation de ces membres par la mise en place de séminaires.



latitude marionnette

Le théâtre du Cloître est membre de Latitude marionnette, association nationale qui rassemble une vingtaine de structures – Centres dramatiques nationaux, Scènes nationales, scènes conventionnées, théâtres de villes, festivals et l'institut de la marionnette – dans le but d'accroître la visibilité des arts de la marionnette dans le paysage du spectacle vivant.

www.latitude-marionnette.fr

LATITUDE
MARIONNETTE

syndicat national des scènes publiques -SNSP

L'association Bellac sur Scène, Théâtre du Cloître - scène conventionnée de Bellac est adhérente au Syndicat National des Scènes Publiques.

www.snsfp.fr

Syndicat National
des Scènes Publiques
SNSP

mentions compagnies

la porte du diable (p4) - production association asbl - soutiens la fédération wallonne bruxelles, service des arts de la rue, cirque et forain, la province du brabant wallon-service culture, la commune de perwez.

le grenier (p5) - distribution suite... collaboration artistique quentin bouissou, lucas condro, daphné mauger - scénographie et création lumière julien lebrun - costumes dominique vidale - musique lucas dorier - régisseur et lumière antoine hansberger - régisseur son olivier wurth - **co-productions et soutiens à la création** tours productions, mourad merzouk - cie-krif/ ccn de créteil, pôle en scènes - espace albert camus (bron), festival complètement cirque de montérolé, cané magique - pôle cirque de bretagne, la verrerie d'als - pôle cirque occitanie, espace périphérique de la villette - circus concept - **accueil en résidence** la chaufferie - philippe decouff / Cie dca (saint denis), la granerie (toulouse), nilobstrat - serge calvier (saint ouen l'aumône), académie fratellini (saint denis), jatka 78 (prague), embelli bain douce (rochessadoulle), l'aiguillage (ivry-sur-seine).

le garçon qui ne parlait pas (p6) - distribution suite... scénographie, costumes & dessins isabelle decoux - direction technique, programmation, pure data, lumière et régie simon chapelas - musique originale christophe roche - mariottes jessie judith du bois - production, administration hanja jaafri, françois prud'homme - **accueil plateau et soutien financier** théâtre du cloître - bellac, la guérite de spectacle - gueret, la palme - rouillac - arthéphilie, le bouffon théâtre à la coque - hennebont, le tap de sable, ces parties versées - amiens, la mégisserie - saint junien - **bourse d'aide à l'écriture**, accord en **co-production et soutien à la diffusion** ora - office artistique région nouvelle aquitaine - la compagnie onavo est conventionnée par le ministère de la culture / drac nouvelle aquitaine et la région nouvelle aquitaine.

san salvador (p7) - production lost in traditions

la mécanique du hasard (p8) - distribution suite... collaboration à la mise en scène jonathan salmon - assistance à la mise en scène valia beauvieux - création lumières sebastien revel - création sonore antoine prost - scénographie et régie générale de toumées colas reydelot - costumes nadia leon - partenariats théâtre de la ville - paris, le tangram - scène nationale d'evreux-louviers, le grand t - théâtre loire atlantique à nantes, le strapontin - scène de territoire arts de la parole a pont-coff, centre culturel d'avanches - communautés d'agglomération mont saint-michel, théâtre andré malraux a chevilly-larue, les bords de scène - essonne, théâtre du champ au try - scène de territoire à guingamp - ce spectacle bénéficie de l'aide à la création de la région île de france.

la réverence (p9) - distribution suite... collaboration artistique nicolas pettissoff - scénographie damien schahmanche - créateur vidéo david moreau - créateur lumière louis sady - **production déléguée** fab - fabriqué à belleville - **production la poursuite** - **co-productions** drac normandie, région normandie, le vokal, scène nationale du havre, théâtre le passage - scène conventionnée de fécamp, le rayon vert - scène conventionnée de saint-valéry-en-caux, espace marcel cané, saint michel-sur-orge (hala japon - artiste associée 2019/20), théâtre du cloître - scène conventionnée de bellac - **soutiens** spediadam, l'aire libre, saint jacques de la lande, l'éclat, port aumard, l'étincelle - ville de rouen, département de l'essonne, astp - **partenariats** vinetonnains.com et smol.org

la remanière et l'archéologue (p10) - production la scène du musée du louvre-lens, dans le cadre de l'exposition « l'histoire commence en mésopotamie », du 2 novembre 2016 au 23 janvier 2017.

et après... c'est quoi ? (p11) - distribution suite... création sonore, sonorisation david donson - création lumières edith gambier - habillage graphique et projections vidéo véronique nabeau - production compagnie t.e. spectacles - **co-productions** ora - office artistique région nouvelle aquitaine, le théâtre de la coupe d'or - scène conventionnée de rochefort (fr) - partenariats financiers ministère de la culture et de la communication, direction des affaires culturelles nouvelles-aquitaines, conseil départemental de la vienne (conventionnement), festival de marne dans le cadre du fonds d'aide à la création chanson du conseil départemental du val-de-marne.

minimal circus (p12) - distribution suite... regard sur l'écriture et la manipulation pascal vergnault - scénographie alexandre musset - draperie scénographique stéphanie gicquaud - création lumière laurent germaine - création costumes anaï le reun - visuel du spectacle antonin lebrun - **co-production / copagnonnage** théâtre pour 2 mains - nantes - **co-productions** tré têt théâtre - quinper, théâtre du cloître - bellac - soutiens bouffon théâtre à la coque-hennebont, l'hectare de vendôme, rennes-métropole, aide à la création.

X (p13) - distribution suite... scénographie hélène jordan - lumières jérémy papin - costumes aude desigaux - musique et son martin hennart - maquillage carole anquetil - perruque pascal jehan - mariottes marion bordi - régie générale benoit lepaga - stagiaires marqux langstiel et thibaut wolkowksi - production fabienne signat - diffusion-tournée emmanuelle paulx - **production déléguée** collectif o's - **co-productions** le quartz - scène nationale de brest, le théâtre de la cité - cdn toumées occitanie, le tréba - théâtre national de bordeaux-aquitaine, la gallia théâtre, scène conventionnée d'intérêt national - art et création de saintes, la scène nationale d'abusson, le quatrefrère - paris - la passerelle - scène nationale de saint-brieuc, le théâtre de châtillon, ora - office artistique de la région nouvelle-aquitaine, idca - institut départemental de développement artistique et culturel - agence culturelle de la gironde - **projet soutenu** par le fonds de soutien à la création de la mairie de bordeaux et la spediadam - **texte traduit** avec le soutien de la maison ariane vitez, centre international de la traduction théâtrale - spectacle créé au quartz le mercredi 23 septembre 2020, au **artemio** s.e.s.u.a. au quartz, scène nationale de brest, au gallia théâtre de saintes jusqu'à l'automne 2020, au centquatre-Paris à partir de 2021, artistes compagnons du théâtre national de bordeaux-aquitaine depuis 2019 - le collectif o's est conventionné par le ministère de la culture (drac nouvelle-aquitaine), soutenu par le conseil régional de la nouvelle-aquitaine ; le conseil départemental de la gironde et la ville de bordeaux.

l'homme qui tombe (p14) - distribution suite... création lumière Gérard Gillet - création musicale & sonore allan de la houdaye - cadrage matthieu ponchel - **production** comestone - **co-productions** scène nationale d'abusson, théâtre de l'union - centre dramatique national du limousin, scène nationale du sud-aquitain, l'odyssée - scène conventionnée de périgueux, la coupe d'or - scène conventionnée de rochefort, théâtre roger barat - herblay - ora - office artistique de la région nouvelle-aquitaine - **soutiens** d.r.a.c. - direction régionale des affaires culturelles de la nouvelle-aquitaine / ville de limoges / le gallia - scène conventionnée de saintes - **remerciements** jérôme bardeau, clara moulin-tyrode, démence gros, eugénie lesson, mehdi toutain-lopez, gérard forges, yurina emesminskov, teymur azgloiti - l'adaptation de « l'homme qui tombe et l'ange emeraldia » est représentée dans les pays de langue française par dominique christophe / l'agence, paris en accord avec abrams artists & the wallace literary agency, new-york.

sauvage (p15) - distribution suite... lumière, régie stéphane le saucier - musique fred cazaux - production julle lacoue-labarthe - diffusion laurie arengos - **production** groupe amorphose - ora, idca, l'odyssée - scène conventionnée de périgueux, théâtre georges leygues à villeneuve-sur-losq, fonds d'aide à la création de la ville de bordeaux, théâtre du coucou-neau - agen, cie fianche comeston - **avec l'aide** de l'espace treulon - bruges et du centre simon signat - caréjan - le groupe amorphose est soutenu par la drac-aquitaine, la région nouvelle-aquitaine, le département de la gironde et la ville de bordeaux.

fin et suite (p17) - distribution suite... mixage-montage jérémy rouault - création lumières ronan bernard - costumes stefani gicquaud - production et diffusion marion cashan - **co-productions** le triangle cite de la danse de rennes, la passerelle - scène nationale de saint-brieuc, danse à plusieurs étages dans le cadre du réseau tremplin choreg / falaise - **partenariats** la briquetière - cdn du val de marne, reservoir danse - rennes, centre national de la danse - parin - ce texte a bénéficié de l'aide à l'écriture de l'association beaumarçais - sard - la compagnie propagande et particulièrement les projets de simon languy sont habituellement soutenus par la drac bretagne, le conseil-général des cingés d'armoré et l'agglomération de saint-brieuc - ce spectacle a bénéficié de septembre 2020 à août 2022 du soutien de la charte d'aide à la diffusion signée par l'onda, l'agence culturelle breagrand-est, Foara nouvelle-aquitaine, l'oda normandie, occitanie-en-scène et spectacle vivant en bretagne.

glaise (p18) - distribution suite... environnement sonore adrien ledoux - création lumières frank roncière - administration et production catherine duvergier et aurore voloumit - **co-productions** la guérite de spectacle (gueret), l'espace Yves Furet (la souterraine), le théâtre du cloître (bellac).

mythologie. le destin de persée (p19) - distribution suite... production julle lacoue-labarthe, laurie arengos - **production** groupe amorphose - institut départemental de développement artistique culturel - **avec l'aide** du tréba - bordeaux, glô théâtre - bordeaux, ville de pescas, centre culturel simon signat - caréjan, la boîte à jouer - bordeaux - la compagnie est soutenue par la région nouvelle-aquitaine, le département de la gironde et la ville de bordeaux.

sovann (p20) - distribution suite... scénographie, décor, lumière jean-christophe robert - scénographie, écriture visuelle thia - lumières Frédéric vern - création musicale simon filippi, luc girardeau, benjamin vern, kalima yafis köh - enregistrement et mixage bertrand amable - médiation et collaboration artistique aurélie lanuloto - production et tournée isabelle viard - administration générale benjamin laygrie - production compagnie l'auore - co-productions idca - institut départemental de développement artistique et culturel ; centre culturel l'imagis-scène - terrasson (24), le polythère - bazas (33) - soutiens drac nouvelle-aquitaine (aide au projet), le théâtre du cloître - scène conventionnée de bellac (87), l'adami (demande en cours), la spediadam (demande en cours), l'institut français de casablanca (maroc), la grange - lamothé-landeron (33), l'accordeur - saint denis de pile (33), la m270 - foirac (33), la communauté d'agglomération bergencroix (24) - une production accompagnée par les ja - bureau d'accompagnement culture - la compagnie l'auore est subventionnée par la cdé du réalais en la gironde, le département de la gironde et la région nouvelle-aquitaine.

le fils (p21) - distribution suite... collaboration artistique nicolas pettissoff - création lumière christophe rouffy - régie lumière alicia gill-kahn - son denis malard - musique olivier mellano - enregistrement clavec bentrand collat - voix benjamin grenat-laboune - réalisation du décor atelier du théâtre de l'union - **production** l'unijambiste - diffusion la magnanière - **co-productions** espace malraux, scène nationale de chambray et de la savoye, théâtre de l'union, centre dramatique national du limousin - **avec le soutien** du théâtre expression 7 - limoges, le théâtre de poche, scène nationale bretagne romantique et val d'ille - hédé ; faire libre - saint-jacques-de-la-lande ; fonds sacd musique de scène.

les neces (p22) - production suite... costumes marion duvinaige - administration et production léonie lenain - **production** compagnie maurice et les autres sur une commande du théâtre de la poudrière et de la maison maria casaris - **productions** théâtre de la poudrière - sevan, les tréteaux de france, centre dramatique national - **aide à la création** drac - nouvelle-aquitaine - **soutiens** département de la seine-saint-denis, ora - office artistique de la région nouvelle-aquitaine - école de la comédie de saint-etienne, diessef - auvergne-rhône-alpes, la région nouvelle-aquitaine - **résidences** les tréteaux de france - cdn, la maison maria casaris - centre culturel de rencontre & maison des illustrés - alloue (16) avec l'aide à la résidence de l'ora - office artistique de la région nouvelle-aquitaine.

évidences inconnues (p23) - distribution suite... collaboration à la mise en scène cédric orain - création lumière janneke donkersloot - lumière sylvain guard - construction jeronimo garcia - diffusion ay-roop - production marie à sally roosens, peter michel, jan verschoren et fabien guard - **production** roe boom - **subventions** communauté flamande (bel) - **productions** theater op de markt (bel), desthelde (bel), mediteraan dance centre - svevincentan & mala performansa scena sava / festival novog cirka - zagreb (hrv), la villette (fr), cc de spil (bel) et miramaro (bel) - **résidences** theater op de markt (bel), desthelde (bel), mediteraan dance centre - svevincentan & mala performansa scena sava / festival novog cirka - zagreb (hrv), la villette (fr), cc de spil (bel) et expedite (bel), cc de spil (bel), animakt (fr) ; kunstencentrum diepenheim (nl) ; cnar le bouillon (fr).

Location de véhicules
Courte et longue durée



Location de véhicules
Courte et longue durée

Louez votre véhicule !

Louez votre véhicule en toute liberté !
Choisissez votre marque et votre durée...

05 55 53 41 41 Nantais 05 55 35 47 47 Limoges

**AGENCE IMMOBILIERE
PODAVINI - LIGONNIERE**

**Acheter - Vendre
Louer - Gérer**



Alice LIGONNIERE
Un professionnel qualifié
AGENT IMMOBILIER

5 Place du PALAIS 87300 BELLAC
05 55 68 72 06
immobellac@wanadoo.fr
www.immobellac.fr




capveto
Bellac

www.capveto-bellac.fr

**CHEZ NOUS,
LE CONTACT EST DIRECT
PAS DE PLATEAU TÉLÉPHONIQUE !**



Société d'Assurance Mutuelle à cotisations variables régie par le Code des Assurances



Isabelle RAIKAT
Agent Général d'Assurance Exclusif

BELLAC
13 rue Lamartine
05 55 68 15 82

agence.isabelle.raikat@mutuelledepoitiers.fr
N°Orias : 07001613 (www.orias.fr)

Aux Quatre Saisons

Fruits / légumes / fromages
charcuteries / volailles / produits
régionaux / pâtes fraîches

10 Bis Avenue Jean Jaurès
87 300 BELLAC

09 87 30 12 22
primbellac@hotmail.fr

Facebook / Aux quatre saisons



CARTE ROUGET-ROCHE
08 16 61 74 26

HÔTEL Restaurant Le Central**

membre des toques blanches du Limousin



7 avenue Denfert Rochereau - 87000 Bellac

☎ 05 55 68 00 43 - www.centralhotel-restaurantlimousin.fr



BOUCHERIE MANAHAN
Estelle et Thomas

BOUCHERIE, CHARCUTERIE, TRATEUR, SPÉCIALITÉS ANGLAISES

Boucherie Manahan - 7, Rue du Coq - 87300 BELLAC
05.87.37.92.11

f Boucherie Manahan



Utile M & M^{me} CHEVET Jérôme
13 A, rue Lamartine - 87300 BELLAC
05 55 76 41 04
jerome.chevet@systeme-u.fr

Batoufer

Bellevue - 87300 PEYRAT DE BELLAC
Tél. 05 47 74 81 92 - accueil@batoufer.com

Etude - Conception, réalisation et pose
Vente au détail : acier, alu, inox particulier et pro

I Serrurerie

Métallerie
Ferrerie
Portails
Grilles
Escaliers
Rampes
Menuiseries acier
Mobiliers intérieurs/extérieurs

Fermetures du bâtiment

Menuiseries alu/PVC
Volets roulants/Battants
Stores
Portes de garage automatisées
Brises soleil
Pergola



Ô BELL ACCUEIL
Spécialité viandes grillées

05.55.68.82.71

19 RUE TIBERS

87300 BELLAC

Ouvert tous les jours à midi
restaurant-bellac-reperio-vincou.fr

CHEZ ÉRIC ET CARINE

BIÈRE ARTISANALE "LA BERGÈRE"
BRASSERIE ARTISANALE DE BEL AIR

Bel Air
87300 St Bonnet de Bellac
05 55 68 23 93
06 31 81 99 31

brasserie.de.bel.air@orange.fr



au Caprice

Prêt-à-porter - Robe de mariée - Cortège enfants

4 rue Thiers 87300 Bellac

Tél. : 05 55 68 15 81

COUPE-TIF

COIFFURE MIXTE • BARBIER

15, place de la République 87300 Bellac

Tél. : 05 55 68 74 60 - SalonCoupeTif

Ets LAVERGNE motoculture

A votre service depuis près d'un siècle

Tél. : 05 55 68 09 30 - 87300 Bellac

www.etslavergne.com, etslavergne87@gmail.com

BRULÉ et FILS

Pâtisseries - Confiseries - Traiteur

19, rue du Coq, 87 300 Bellac

tél. : 05 55 68 15 93

ETS BOUCHARD

Maçonnerie traditionnelle - Charpente

- Couverture - Terrassement -

ZI Beauchamps 87300 Blanzac Tél. : 05 55 68 01 62

www.bouchard-batiment.com

Garage BROUSSAUD - Agent CITROËN

RÉPARATION • VENTE VÉHICULES NEUFS ET OCCASION

23A, rue Vergniaud 87300 Bellac

Tél. : 05 55 68 91 51 - www.garagebroussaud.com

Vêtements GIL

Prêt-à-porter homme • Chemisier • Habilleur

6, rue du Coq 87300 Bellac

Tél. : 05 55 68 09 56

BARON Frères

Boulangerie • Pâtisserie • Salon de thé

24, rue Thiers 87300 Bellac

Tél. : 05 55 68 06 12

LE MANGUIER

Hôtel - Restaurant

4 route de Poitiers, 87300 Peyrat-de-Bellac

Tél. : 05 55 47 32 21

contact@hotel-restaurant-bellac.com

AU PETIT MARCHÉ – CHEZ J.P

Epicerie • Primeur • Produits du terroir

Torréfaction artisanale

7 bis, rue du Coq 87300 Bellac

Tél. : 05 55 68 50 09



BAR - RESTAURANT - BRASSERIE

FAIT MAISON

SUR PLACE OU À EMPORTER

BURGERS | MENU DU JOUR | OMELETTE A TOUTE HEURE

TÉL : 09 81 44 79 56

4, AVENUE DENFERT ROCHEREAU
87300 BELLAC

 Chez Mbombo

Restaurant



05 55 68 84 88

2 Avenue Jean Jaurès - 87300 Bellac

BAR - BRASSERIE - PIZZERIA

Le Commerce



3, rue Denfert Rochereau
87300 BELLAC
05 87 37 93 27

VINS BIÈRES
CHAMPAGNES
SPIRITUEUX
FONTAINES À VIN
IDÉES CADEAUX
PRODUITS RÉGIONAUX



LES CAVES DU LIMOUSIN
ZAC Les Couchets - 87300 BELLAC
Tél. 05 55 68 96 20

Intermarché
SUPER

20 AVENUE RENÉ COTY, ROUTE DU DORAT
87300 BELLAC
TÉL. : 05 55 68 73 00

HORAIRES D'OUVERTURE
LUNDI AU SAMEDI DE 8H30 À 19H30 ET DIMANCHE DE 9H À 12H



PEUGEOT

GARAGE NOGARET

18 ROUTE DE POITIERS
87300 BELLAC
Tél 05 55 68 00 10
E-mail : garage.nogaret@wanadoo.fr



CKF

COIFFURE

TÉL : 05 55 68 02 43
32 rue du Coq - 87300 Bellac



extra

ELECTROMENAGER • IMAGE • SON
QUINCAILLERIE • BRICOLAGE • S.A.V

Ets TERRADE 6 rue de la Procession • BELLAC
05 • 55 • 68 • 00 • 21

mécénat et adhésion

fidelio, le choix du mécénat

Particuliers et entreprises, vous pouvez soutenir le projet artistique du Théâtre du Cloître – scène conventionnée pour le théâtre, le théâtre d'objets et la marionnette, et du Festival national de Bellac, en étant partenaire de cette aventure passionnante.

Le mécénat est un acte philanthropique. En devenant mécène, vous témoignez de votre intérêt pour la pérennisation d'un projet culturel et artistique ambitieux sur le territoire du Haut Limousin, un lieu de diffusion et de création créé en 2002 et né du Festival national de Bellac qui fêtera en juillet 2021 ses 68 ans. Le mécénat est un acte de générosité, d'engagement, de passion mais aussi de raison.

L'association Bellac sur Scène est habilitée à recevoir le mécénat de particuliers et d'entreprises et donc à délivrer des reçus fiscaux (CGI art.200-1).

Si vous êtes un particulier, votre don en tant que mécène, vous donne droit à une réduction d'impôt sur le revenu, égale à 66% de son montant. Si vous êtes une entreprise, votre don est déductible de l'impôt sur les sociétés à hauteur de 60%.

Pour bénéficier d'une déduction d'impôt pour l'année 2020, adressez-nous votre don avant le 31 décembre 2020. Au delà de cette date, votre réduction d'impôt sera effective pour l'année 2021.

POUR TOUTES INFORMATIONS ET LE RETRAIT DU FORMULAIRE FIDELIO, CONTACTEZ LAURE AU 05 55 60 88 94
OU À laure@theatre-du-cloitre.fr

les entreprises mécènes

AXA Assurances – Agence Marie Voisinne, Bellac (87)

Magasin CARREFOUR, Bellac (87)

La société SECOME, Blanzac (87)

Entreprise AS Couverture, Bellac (87)



adhésion

Particulier, vous pouvez adhérer à l'association Bellac sur Scène et participer à l'organisation de la saison et du festival, en devenant bénévole ! En tant qu'adhérent, vous bénéficiez d'avantages tout au long de l'année : tarifs préférentiels, invitations, répétitions... Sur présentation de votre carte d'adhérent, un tarif réduit vous sera consenti auprès de nos partenaires culturels en Limousin (cf p 40) et du réseau 535 (cf p 38).

L'ADHÉSION, INDIVIDUELLE ET NOMINATIVE, EST VALABLE DE SEPTEMBRE À AOÛT.

ADHÉSION : 15€ OU 5€ POUR LES - DE 25 ANS ET LES PERSONNES ÉLIGIBLES AU TARIF SOLIDAIRE (RSA, CMU ET AAH)

POUR TOUTE INFORMATION ET RETRAIT DU BULLETIN D'ADHÉSION, CONTACTEZ FRÉDÉRIQUE AU 05 55 60 87 61
OU À info@theatre-du-cloitre.fr



équipe et partenaires

l'équipe

Le Théâtre du Cloître, scène conventionnée est un projet artistique mené par l'association Bellac-sur-Scène.

direction et programmation, **Thomas Desmaison**

administration, **Laure Laffargue**,
laure@theatre-du-cloitre.fr

relations avec les publics et service éducatif et culturel,
Christine Moyns, christine@theatre-du-cloitre.fr

communication & relations presse, **Nathalie Mercier**,
nathalie@theatre-du-cloitre.fr

billetterie et accueil, **Frédérique Marraud**,
info@theatre-du-cloitre.fr

comptabilité et secrétariat, **Florence Robin**

régie technique, **Christophe Lescurat**,
technique-tdc@orange.fr

agent de service et entretien, **Marie-Claude Payet**

diffusion, affichage, **Anne-Marie Gal**,
anne.marie.gal@free.fr

Sans oublier les techniciens, intermittents du spectacle sans qui nous ne pourrions pas présenter cette programmation.

L'association Bellac sur Scène qui porte le projet du Théâtre du Cloître - scène conventionnée de Bellac - et le Festival national de Bellac, est riche de l'engagement et de l'énergie de ses quinze administrateurs adhérents et de ses cinquante bénévoles actifs à la réalisation de cette saison.



les partenaires de la saison

Les partenaires institutionnels :



L'association Bellac sur Scène bénéficie de l'aide de la Région Nouvelle Aquitaine dans le cadre du dispositif Emplois Associatifs. L'association bénéficie d'une aide de l'Europe pour son projet « solution de billetterie en réseau » : l'acquisition d'un logiciel de billetterie et d'un serveur cofinancé par l'Union Européenne avec le Fonds Européen Agricole pour le Développement Rural..

Autour de la programmation et des projets :



ainsi que l'association Anim'Berneuil, l'Association Touristique de Blond, le Lycée d'Enseignement Professionnel Agricole de Magnac-Laval.

La programmation spectacle de la saison 2020-2021 a été concoctée par Catherine Dété, directrice du Théâtre du Cloître de février 2015 à février 2020.

conception graphique et visuelle **françois saint remy**
crédits photos : © André Clavé, Christine Moyns et Laure Laffargue.
impression : **GDS imprimeurs**, limoges (87) Impression certifiée Imprim'Vert, sur papier issu de forêts gérées durablement avec certification PEFC et des encres végétales.

Programme non contractuel, susceptible de modifications.
N°licences d'entrepreneur de spectacles : catégorie 1 > L-R-20-001392
/// catégorie 2 > L-R-20-001391 /// catégorie 3 > L-R-20-001390

infos pratiques

> tarifs à l'unité

	PLEIN	PARTENAIRE	RÉDUIT	SOLIDAIRE *	JUNIOR (-18 ANS)
• TARIF A	17€	14€ *	12€ **	5€ ***	5€
• TARIF B	10€	8€ *	6€ **	5€ ***	4€

* **Tarif partenaire** pour les détenteurs de la carte MGEN, de la carte CEZAM, de la carte MOISSON, les adhérents du COS87, du CMCAS de Limoges et les abonnés du Théâtre de l'Union à Limoges (CDN du Limousin), de l'Espace Yves Furet à La Souterraine, de La Mégisserie de St Junien et du Sirque de Nexon ainsi que les adhérents des scènes du réseau 535 (liste sur demande).

** **Tarif réduit** pour les moins de 25 ans, les étu-

dians, les demandeurs d'emploi, les familles nombreuses, les groupes (à partir de 10 personnes), les personnes accompagnant les élèves de l'Option Théâtre du Lycée Jean Giraudoux à Bellac et de l'atelier théâtre « Comme un artiste », les professionnels du spectacle.

*** **Tarif solidaire** pour les personnes bénéficiaires du Revenu de Solidarité Active (RSA) et de l'Allocation pour Adulte Handicapé (AAH).

• TARIF SPÉCIAL « SORTIE EN BUS »,

LE 06/04/2021 À L'OPÉRA DE LIMOGES POUR LE SPECTACLE *LE FILS* (CF P21) : 25€ PLEIN, 15€ ÉTUDIANT MOINS DE 30 ANS (PLACE SPECTACLE + TRANSPORT EN BUS, ALLER ET RETOUR BELLAC-LIMOGES COMPRIS).

• TARIFS ATELIERS DE PRATIQUE

> ATELIER « COMME UN ARTISTE » : 75€ (ATELIER + 1 ENTRÉE À 2 SPECTACLES INCLUS)

> ATELIER « DRAMA'CLIC » : 64€ PLEIN - 44€ JUNIOR ET SOLIDAIRE (ATELIER + 1 ENTRÉE À 2 SPECTACLE INCLUS)

> ATELIER « FICTIONNEZ-MOI ! » : 64€ PLEIN - 44€ JUNIOR ET SOLIDAIRE (ATELIER + 1 ENTRÉE À 2 SPECTACLE INCLUS)

> abonnements

• **LA CARTE DES « 5 »** > 5 PLACES DE SPECTACLES NON NOMINATIVES À UTILISER SEUL OU À PLUSIEURS, SUR UN OU PLUSIEURS SPECTACLES SAUF « TARIF SPÉCIAL ».

> 70 € (60€ SI ACHAT AVANT LE 30 SEPT. 2020)

• **LA CARTE DES « 10 »** > 10 PLACES DE SPECTACLES NON NOMINATIVES À UTILISER SEUL OU À PLUSIEURS, SUR UN OU PLUSIEURS SPECTACLES SAUF « TARIF SPÉCIAL ».

> 110 € (100€ SI ACHAT AVANT LE 30 SEPT. 2020)

• **LA CARTE FAMILLE** = 3 SPECTACLES AU CHOIX POUR 1 ADULTE ACCOMPAGNÉ D'UN ENFANT DE MOINS DE 12 ANS, SOIT 6 PLACES (EXCEPTÉ « TARIF SPÉCIAL »).

> 36 €

> les offres spéciales

• LE CHÈQUE-SPECTACLE

L'OFFRE D'ABONNEMENT POUR LES ASSOCIATIONS, LES ENTREPRISES ET COLLECTIVITÉS. ACHAT DE CARNET DE 10 CHÈQUES-SPECTACLE POUR FAIRE BÉNÉFICIER À LEURS SALARIÉS OU ADHÉRENTS D'UN TARIF TRÈS RÉDUIT POUR LES SPECTACLES (EXCEPTÉ « TARIF SPÉCIAL »).

> 50 € (SOIT 10€ (2 CHÈQUES) LA PLACE EN TARIF A ET 5€ (1 CHÈQUE) LA PLACE EN TARIF B.)

• LA CARTE CADEAU DE NOËL

METTEZ DES SPECTACLES SOUS LE SAPIN ! OFFREZ LA CARTE CADEAU DE NOËL DU THÉÂTRE DU CLOÎTRE > 3 PLACES DE SPECTACLE (EXCEPTÉ « TARIF SPÉCIAL ») À UN PRIX TRÈS AVANTAGEUX.

SOIT VOUS SÉLECTIONNEZ LES SPECTACLES À OFFRIR LORS DE L'ACHAT DE LA CARTE CADEAU, SOIT VOUS LAISSEZ LE CHOIX À LA PERSONNE À QUI VOUS OFFREZ LA CARTE. DANS CE CAS, ELLE RÉCUPÉRERA SES PLACES À LA BILLETTERIE DU THÉÂTRE SOUS PRÉSENTATION DE SA CARTE CADEAU.

> réserver et acheter ses places

SUR PLACE :

Théâtre du Cloître, rue La Fayette à Bellac.

Aux horaires d'ouverture de la billetterie

Règlement par carte bancaire, espèces, chèque (à l'ordre de Bellac-sur-Scène), chèque culture (Up-France), chèque ANCV, Shake@do.87. Merci de joindre une copie de votre justificatif pour bénéficier du « tarif réduit ».

PAR TÉLÉPHONE : 05 55 60 87 61

Aux horaires d'ouverture de la billetterie.

PAR MAIL : info@theatre-du-cloitre.fr

Toute réservation par téléphone ou par mail, doit être confirmée par un règlement par chèque dans un délai de 5 jours. Passé ce délai, les places réservées non payées sont annulées et remises en vente.

SUR LE SITE INTERNET DU THÉÂTRE DU CLOÎTRE : www.theatre-du-cloitre.fr.

Service billetterie avec weezevent.fr

PAR COURRIER :

- Envoyez le règlement de vos places par chèque, à l'ordre de l'Association Bellac sur Scène, à l'adresse : Théâtre du Cloître – Bellac sur scène, rue Gérard Philippe 87300 Bellac.
- Indiquez vos coordonnées + titre du spectacle + date & horaire de représentation + nombre de places + réductions possibles (avec copie des justificatifs).
- Pour recevoir vos billets chez vous, merci de joindre une enveloppe timbrée à votre adresse.
- Possibilité de retrait sur place, au plus tard 15 min avant le début de la représentation.

AUPRÈS DES POINTS DE VENTE BILLETTERIE :

Réseau France Billet > Fnac, Carrefour, Hyper U, Intermarché - 0892 683 622 (0,34€/mn) / www.fnac.com
Réseau Ticketmaster > Leclerc, Cultura, Cora - 0892 390 100 (0,34 €/mn) / www.ticketmaster.fr

À SAVOIR !

- Les places réglées ne sont ni échangées, ni remboursées.

> accueil des spectateurs



- Sauf imprévu, les spectacles commencent à l'heure annoncée dans ce programme, au-delà, l'accès à la salle n'est plus garanti.
- Le placement est libre pour tous les spectacles.
- Le Théâtre du Cloître est accessible aux personnes à mobilité réduite ou en fauteuil.
- Dans le cadre de l'opération « Dans tous les sens », la compagnie les singuliers associés réalise un repérage des spectacles accessibles aux spectateurs déficients sensoriels. Plus d'infos sur www.singuliersassocies.org
- Spectacle de la saison repéré : *Glaise*, jeudi 11 mars – spectacle accessible aux personnes aveugles ou malvoyantes.

> vous accueillir en toute sécurité !

Durant la période épidémique COVID 19, l'équipe du Théâtre du Cloître vous accueille dans le respect des consignes sanitaires gouvernementales en vigueur. Pour cela, plusieurs mesures sont mises en place :

- L'accès au théâtre est réservé aux personnes et spectateurs munis d'un masque.
- Des solutions hydroalcooliques sont disponibles à chaque entrée du théâtre et principaux points de passage.
- Pour le contrôle des billets, avant l'accès à la salle, nous vous demandons de déchirer vous-même votre billet sous le contrôle du personnel de salle.
- Pour accéder ou sortir de la salle, un sens de circulation unique est mis en place afin que les spectateurs puissent se croiser dans le respect de la distanciation physique en vigueur.
- Le placement en salle est organisé afin de faciliter l'installation des spectateurs dans le respect des consignes sanitaires en vigueur.
- Afin d'éviter l'attente à la billetterie, nous vous conseillons de venir retirer votre billet les jours précédents le spectacle.
- Cette organisation est susceptible de modifications en cours de saison.
- **Retrouvez l'ensemble des mesures mises en place, sur notre site internet, ainsi qu'au théâtre.**



formulaire d'abonnement

> carte d'abonnement choisie

- LA CARTE DES « 10 » = 110€
- LA CARTE DES « 5 » = 70€
- LA CARTE « FAMILLE » = 36€

> spectacles choisis

SEPTEMBRE

Le grenier DIMANCHE 27 À 18H NOMBRE DE PLACES :

OCTOBRE

San Salvador SAMEDI 31 À 20H NOMBRE DE PLACES :

NOVEMBRE

La mécanique du hasard VENDREDI 6 À 20H NOMBRE DE PLACES :

La révérence JEUDI 12 À 20H NOMBRE DE PLACES :

La romancière et l'archéologue MARDI 17 À 20H NOMBRE DE PLACES :

DÉCEMBRE

Minimal circus SAMEDI 5 NOMBRE DE PLACES :

X MARDI 8 À 20H NOMBRE DE PLACES :

JANVIER

L'homme qui tombe MARDI 19 À 20H NOMBRE DE PLACES :

Sauvage DIMANCHE 31 À 16H NOMBRE DE PLACES :

FÉVRIER

Cuarteto tafi VENDREDI 26 À 20H NOMBRE DE PLACES :

MARS

Fin et suite JEUDI 4 À 20H NOMBRE DE PLACES :

Glaise JEUDI 11 À 20H NOMBRE DE PLACES :

Mythologie JEUDI 25 NOMBRE DE PLACES :

VENDREDI 26 NOMBRE DE PLACES :

AVRIL

Sevann MERCREDI 7 À 14H NOMBRE DE PLACES :

Les noces SAMEDI 17 NOMBRE DE PLACES :

DIMANCHE 18 NOMBRE DE PLACES :

MAI

Évidences inconnues MARDI 4 À 20H NOMBRE DE PLACES :



formulaire d'abonnement

coordonnées abonné(e)

MONSIEUR MADAME

NOM / PRÉNOM :

ADRESSE :

.....

.....

CODE POSTAL / COMMUNE :

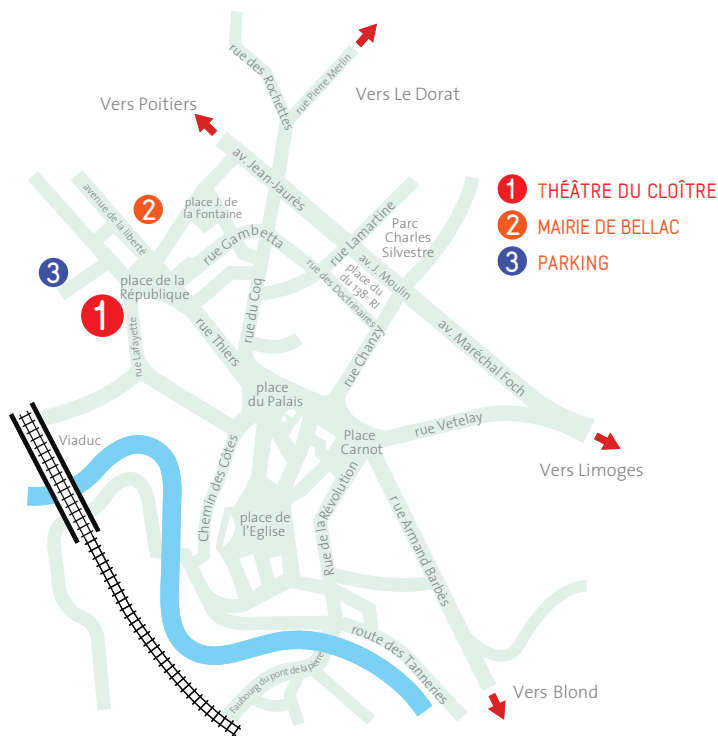
.....

TÉL :

MAIL :

- > Votre email reste strictement confidentiel et ne sera jamais communiqué à une autre association ou société.
- > Déposez ou envoyez votre formulaire d'abonnement accompagné de votre règlement à la billetterie du Théâtre du Cloître.
- > Récupérez vos billets à la billetterie du Théâtre du Cloître aux heures d'ouvertures ou directement le soir de votre premier spectacle, 30 minutes avant la représentation.

accès au Théâtre du Cloître



stationnement :

Le parking réservé aux spectateurs est accessible par la rue Gérard Philipe.

Vous avez la possibilité de garer votre véhicule sur la place de la République située en face de la mairie.

En face de l'entrée du Théâtre du Cloître, rue Lafayette se trouvent deux places de stationnement réservées aux personnes à mobilité réduite.

SAISON 2020-2021



réservation, billetterie > 05 55 60 87 61

info@theatre-du-cloître.fr

www.theatre-du-cloître.fr



Théâtre du Cloître – scène conventionnée de Bellac
bureaux > rue Gérard Philipe, 87 300 Bellac

théâtre & billetterie > rue La Fayette, 87 300 Bellac
administration > 05 55 60 88 94

