

Rencontres

Danse

Théâtre

Concerts

#6

RING

NANCY
THÉÂTRE
FESTIVAL

Installations

Afters

Débats

Créations

12 > 20
avril
2018

www.theatre-manufacture.fr
03 83 37 42 42

Le numérique est au carrefour de l'art, de la science, de la technologie et des émotions.

Dès sa naissance, il y a plus de 2000 ans, le théâtre a toujours su s'emparer des révolutions techniques et nous poursuivons, nous aussi, cette évolution à l'ère technologique.

Cette 6^{ème} édition du festival RING présente un foisonnement d'expériences nouvelles, visuelles, sensorielles et interactives. Les artistes que nous vous invitons à découvrir interrogent le monde dans sa transformation digitale et invitent à nous questionner sur notre futur immédiat.

Pendant 9 jours, le festival RING propose un vaste terrain de jeux et de réflexion qui entend vous surprendre et vous étonner. Réalité augmentée, réalité virtuelle, intelligence artificielle, robotique, transhumanisme, objets connectés y seront

convoqués.

Nancy prendra l'allure d'une cité imaginaire où se télescoperont différentes visions artistiques, nous transportant dans de nouveaux espaces à vivre et à imaginer.

Débranchez-vous et venez vous connecter sur le festival RING !



Le festival RING est subventionné par la DRAC Grand Est, la Ville de Nancy, la Région Grand Est et le Conseil départemental de Meurthe-et-Moselle. Le festival RING est présenté avec le soutien de la Métropole du Grand Nancy, la Convention Théâtrale Européenne (ETC), le projet « European Theater Lab : Drama Goes Digital » cofinancé par le programme Europe Creative, l'Université de Lorraine, Lorraine Fab Living Lab, le rectorat et la DAAC de l'académie Nancy-Metz, le CCN Ballet de Lorraine, le CCAM - Scène nationale de Vandœuvre-lès-Nancy, l'Autre Canal, le Théâtre de la Foucotte, le Théâtre Mon Désert, la Salle Poirel, Sciences Po - Campus de Nancy, Artem Nancy en lien avec les 3 écoles de l'Alliance Artem (École nationale supérieure d'art et de design de Nancy - ENSAD Nancy-, ICN Business School, Mines Nancy), l'IECA, le Théâtre Universitaire de Nancy (TUN), du Conservatoire Régional du Grand Nancy, les Bibliothèques de Nancy, le Pôle métropolitain européen du Sillon lorrain, l'Europe s'engage en Grand Est, LNVRS, Stereolux, la Fête des Lumières - Ville de Lyon, Les Subsistances, Nancy Jazz Pulsations, WCAGA, Transdev, Printemps-Nancy, Mercure Nancy Centre Place Stanislas, Meteor, la MGEL, France 3 Grand Est.

AGENDA

Spectacles

- 12 > 20** | MANUFACTURE
STAGE YOUR CITY
CRÉATION < p.4
- 12 > 13** | MANUFACTURE
SYNDROME U
..... p.5
- 12 > 14** | MANUFACTURE
WORLDWIDEWESTERN
..... p.6
- 15** | THÉÂTRE DE LA FOUCOTTE
L'INVITATION AU CHÂTEAU 16H
..... p.8
- LA BONNE ÂME DU SE-TCHOUAN** 19H
..... p.8

- 17 > 19** | SALLE POIREL
ARTEFACT
..... p.9
- 16 > 17** | MANUFACTURE
NORGE
..... p.10
- 16 > 18** | MANUFACTURE
LES FALAISES DE V.
..... p.11
- 17 > 19** | CCAM
LES FOLLES
..... p.12
- 18 > 19** | CCAM
YI OU LE DERNIER SOLEIL
..... p.13

- 19** | L'AUTRE CANAL
QUADRIPHONIA VR
CRÉATION <
+ GRANDE HALLE RENAISSANCE
LAB/SALON
..... p.14-15
- 18** | AMPHI FAC DE LETTRES
WITZELSUCHT
..... p.16
- 19** | THÉÂTRE MON DÉSERT
CONNECTED
..... p.17
- 20** | MANUFACTURE
HUNTER
..... p.19

Spectacles & installations en entrée libre

- 12 > 15** | ESPACE PUBLIC
ORACLES
..... p.20
- 12 > 15** | PLACE STANISLAS
POLIS
..... p.21
- 20** | MANUFACTURE
RADIATION
..... p.18

- 14** | MANUFACTURE
LIMEDIA PARTY #1
..... p.7
- 12 > 20** | BAR DU THÉÂTRE
AFTERS - CONCERTS - DJ SETS
..... p.30-31

- 12 > 20** | COUR MANUFACTURE
STRATUM
..... p.23
- 12 > 20** | MEZZANINE MANUFACTURE
MÉCANIQUES DISCURSIVES
..... p.24
- 12 > 22** | MÉDIATHÈQUE
APERTURES
..... p.25

- MOMENTS D'INVENTIONS** p.22
- Installations p.23
 - Débats rencontres, Entrep'RING p.28-29

On y va en bus ! p.32

Réservations p.35

- 15 > 19** | L'AUTRE CANAL
MR - 808 - MECHANIC DRUM ROBOT
STEP UP!
..... p.26-27



12>20

SKIT RING

LA MANUFACTURE

⌚ 1h45 - dès 14 ans

JEU 12 À 19H30
VEN 13, MAR 17, MER 18
ET VEN 20 À 19H
SAM 14 À 14H ET 17H
LUNDI 16 À 14H ET 20H30

Direction artistique Michel Didym
Textes Lasha Bugadze / Marie Dilasser /
Konstantin Küspert / Frédéric Sonntag
Dramaturgie Michel Didym, Jan Linders
Nutsa Burjanadze, Bruno Cohen
Avec (distribution en cours)
Installation, scénographie
supervision digitale Chris Ziegler
Collaboration artistique
Jan Gerigk, Bernd Lintermann
Développement de l'application et du jeu
Givi Sartania
Films 3D Prestigefilm
Direction technique Didier Billon
Lumière Sébastien Rebois
Son Dominique Petit
Coordination du projet Maren Dey

STAGE YOUR CITY

CRÉATION

SPECTACLE DÉAMBULATOIRE

Venu du futur, Zigmagora témoigne d'un monde calme, sous contrôle mais sans émotions. Dans ce monde dystopique, plus rien ne va. Au-delà de la vitesse de transmission des informations, l'accumulation des données et la ville surveillée qui est devenue parfaitement sécurisée, ZIGMAGORA témoigne d'un monde, sans affect. Les hommes n'ont plus de sentiment, plus d'amour.

Zigmagora nous confie alors une mission : retrouver les émotions perdues, les valeurs de fraternité et les traces d'humanité. Pour cela, chacun est invité à parcourir la ville. Mais les dilemmes sont nombreux. Car les émotions tout comme les sentiments sont liés aux choix que nous faisons de nos relations aux êtres, aux choses ou aux lieux. Saurons-nous transformer le monde de Zigmagora ? Et si oui, de quelle manière ?

Pour accéder à ce spectacle, il est nécessaire de vous munir d'un smartphone et d'un casque (ou écouteurs). Nous vous invitons ensuite à vous connecter à www.zigmagora.eu à partir du 15 mars et à suivre les indications.

Production CDN Nancy Lorraine, La Manufacture, Badisches Staatstheater de Karlsruhe (Allemagne), Kote Marjanishvili State Drama Theatre Tbilisi (Géorgie).
Dans le cadre du projet «European Theater Lab: drama goes digital» cofinancé par le programme Europe Creative (cf. p.33) **Avec le soutien de** la Région Grand Est.

Grand Est
RÉGION GRAND EST

ETC
EUROPEAN THEATRE LAB

Co-funded by the
Creative Europe Programme
of the European Union

12>13

SKIT RING

LA MANUFACTURE
GRANDE SALLE

⌚ 1h40 - dès 15 ans

JEU 12, VEN 13 À 20H30

Une pièce écrite et mise en scène par
Julien Guyomard
Avec Damien Houssier, Éric Jovencel
Richard Sandra, Renaud Triffault
Élodie Vom Hofe
Scénographie, vidéo, collaboration à la
mise en scène Michaël Dusautoy
Création lumière et régie générale
Alexandre Dujardin
Création et régie son Thomas Watteau
Costumes et accessoires
Clémence Kazemi
Avec pour la vidéo la participation de
Gwendal Anglade, Pierre Devérines
Nils Dujardin, Alexandra Flandrin
Jonathan Heckel, Antoine Marseille
Damien Saugeon, Maxime Seguy, David
Seigneur, Marianne Teton
Valentine Vittoz
À Barbara Weldens

SYNDROME U

Dans le monde de *Syndrome U*, on travaille *a minima*. Tout est gratuit à l'exception des divertissements. L'administration du pays est prise en charge par « la Masse », un système informatique qui se charge de recueillir directement les opinions dans l'esprit de chaque citoyen. La pièce commence le jour où, suite à plusieurs sondages d'opinion, la Masse déclenche un protocole inédit : l'homme politique parfaitement représentatif de la pensée majoritaire va naître et s'incarner. Mais ce jour-là, un autre événement, tout aussi inédit se produit : un citoyen, délibérément, arrache la puce qui le relie au système...

« J'ai le sentiment d'assister aujourd'hui à une dérive : l'homme est victime du système qu'il met en place. Nous manquons de pensée collective. Dans cet ordre mondialisé, la responsabilité citoyenne n'a plus de valeur puisqu'elle n'a plus de portée. La pièce fait le pari, optimiste, d'une réinvention nécessaire du commun et de la politique ».

Julien Guyomard

Production Compagnie Scena Nostra **Production déléguée** La Comédie de Valence, CDN Drôme-Ardèche **Coproduction** Le Théâtre du Nord CDN Lille Tourcoing Hauts-de-France - Nord Pas de Calais - Picardie ; La Rose des vents, scène nationale Lille Métropole Villeneuve d'Ascq ; L'Avant Seine - Théâtre de Colombes ; Le Groupe des 20 Théâtres en Île-de-France **Avec le soutien de** la DRAC Île-de-France ; d'ARCADI Île-de-France ; de la Région Île-de-France **Remerciements particuliers** Collectif 12 Fabrique d'Art et de Culture à Mantes-la-Jolie ; La Maison du Développement Culturel et la Ville de Gennevilliers ; Un Festival à Villeréal ; Collectif À Mots Découverts ; Théâtre Ouvert - Centre national des dramaturgies contemporaines, Paris ; T2G - Théâtre de Gennevilliers, CDN de Création Contemporaine. **La compagnie Scena Nostra** est en résidence à L'Avant Seine - Théâtre de Colombes ; Julien Guyomard est membre du Collectif artistique de La Comédie de Valence, CDN Drôme-Ardèche.



SKITRING

LA MANUFACTURE
LA FABRIQUE

🕒 1h - dès 8 ans

JEU 12 AVR À 22H

VEN 13 AVR À 14H & 21H

SAM 14 AVR À 19H

Sur le cheval et à l'ordinateur

Raphaël Gouisset

Au regard, aux conseils chevalins et aux choix scénographiques

Marie Rouge

À la régie du saloon Léa Sabot

Production

Les Particules – Coopérative de spectacles

Avec le soutien du CCO de Villeurbanne.

Worldwidewestern fait partie des projets de théâtre numérique initiés par Raphaël Gouisset.

WORLDWIDEWESTERN

Raccourcis clavier / Chevauchée sans cheval

Une chemise à carreaux, un bon jeans, un harmonica, un ordinateur en bon état et une bonne connexion internet sont les ingrédients de base de ce voyage scénique.

Mon western est un rituel, une transe composée de raccourcis clavier et de chevauchée sans cheval. Un rituel pour expulser ma frustration de n'avoir jamais brisé un tabouret en bois sur le dos d'un cowboy saoul qui m'aurait repéré avec un as dans la manche.

Sur une table vous voyez mon ordinateur relié au net. Et je n'ai plus qu'à y adjoindre un vidéoprojecteur pour que vous puissiez suivre mon parcours numérique, les personnages que je rencontre, les inspirations que je prends (chansons, images, blogs, cartes Google Map, etc). La bande-son ? C'est moi qui la gère via l'ordinateur, un peu au gré de mes chevauchées. Et sur des étagères, sont disposées quelques reliques du Far West. Un lasso, des bandanas, une bouteille, des plumes... Manque plus que du goudron.

Raphaël Gouisset



MÉDIATHÈQUE,
THÉÂTRE - GRANDE SALLE
BAR ET COUR DE LA MANUFACTURE

🕒 16h > 2h - **Entrée libre**

LIMEDIA PARTY #1

CÉLÉBRATIONS ANALOGIQUES ET NUMÉRIQUES

Grande soirée et nuit festive pour le lancement du nouveau site web culturel réalisé dans le cadre du projet Bibliothèque numérique de référence du Sillon Lorrain.

16h > 18h | MÉDIATHÈQUE MANUFACTURE

Présentation de l'œuvre « Apertures » et rencontre avec l'artiste, Mathieu Chamagne.

Jusqu'à 20h | MÉDIATHÈQUE MANUFACTURE

Présentation du nouveau site web, ateliers de démonstration

20h > 2h | MANUFACTURE - GRANDE SALLE, BAR ET COUR DU MARRONNIER

Vidéo, mapping, spectacle, musique, danse, Dj sets.

- Collectif RAS
- Collectif CTL !
- LNVRs team



15

THÉÂTRE DE LA FOUCOTTE
NANCY

🕒 1h30 - dès 14 ans
DIM 15 AVR À 16H

De Jean Anouilh

Mise en scène Zélie PELLETIER

Avec Patrick Burgermeister

Lucas Poirrier, Clara Wieman, Léa Caro

Solveig Maieur, Jeremias Timoner

Constance Voituriez, Nolwenn Ringeval

Jonathan Fridman, Eliette Mitschi

🕒 1h45 - dès 14 ans
DIM 15 AVR À 19H

De Bertolt Brecht

Mise en scène

Lukas Hochscheidt et Clara Trotabas

Avec Clara Geier, Félicie Monteillet

Laura Glode, Jonathan Schweska

Alexander Bernard, Jeremias Schlegger

Eléonore Varale, Zina Mekouar

Matoï ma Mandy, Johanna Dirlwanger-

Lücke, Zoé Schelcher, Pauline Zapke

Johanna Nombret, Florence Crespin

Cosima Sagmeister, David Hinzmann

Ruben Ertl, Léa Limousin

Etienne Michel, Neïla Khelifi

Louise Borreani

SKIT RING

L'INVITATION AU CHÂTEAU

Pièce noire déguisée en rose, elle renoue avec la tradition de la comédie d'intrigue, issue du théâtre latin et italien et des *Fourberies de Scapin*. En choisissant de mettre en scène des jumeaux, à la suite de Plaute, Shakespeare et Goldoni, Anouilh élabore un jeu dramatique, alerte et complexe, mené par Horace, dont le sombre dessein ne cesse de se heurter au ballet tourbillonnant des autres personnages.

LA BONNE ÂME DU SE-TCHOUAN

Dans le Se-Tchouan, une province reculée de la Chine, les dieux voyagent. Ils cherchent une bonne âme et n'en trouvent qu'une, qui accepte de les loger pour la nuit : Shen Té, la prostituée. Pour la remercier, ils lui donnent de l'argent ; elle quitte son métier et s'achète un petit débit de tabac. Les ennuis commencent alors : passer de l'autre côté de la misère, c'est aussi devoir l'affronter. Misère physique, sociale. Mais aussi misère morale.

DEUX PIÈCES PROPOSÉES PAR LE PROJET CO THÉÂTRE DE SCIENCES PO
CAMPUS DE NANCY

Spectacles présentés en allemand et français surtitrés

SciencesPo
CAMPUS DE NANCY

17 > 19

SALLE POIREL

🕒 55min - dès 14 ans

MAR 17 À 19H, MER 18 À 20H

JEU 19 À 14H & 20H

SKIT RING

Scénarisation et mise en scène

Joris Mathieu

Conception du dispositif scénique

Nicolas Boudier, Joris Mathieu

Scénographie et création lumière

Nicolas Boudier

Développement et création vidéo

Loïc Bontems

Création vidéo et tournages

Siegfried Marquet

Composition musicale Nicolas Thévenet

Robotique Clément-Marie Mathieu

Régie plateau et imprimante 3D

Gérard Groult

Régie lumière Basile Verrier

Collaborateurs artistiques

Philippe Chareyron, Vincent Hermano

Remerciements à Rémi Rauzier

Fabrice Garnier, Lisa Lou Eyssautier

Martin Detoeuf

Ateliers de construction

Unpointrois, La Ferraille

Production / diffusion

Claire Lonchamp-Fine

Développement international

Bénédicte Goinard (bureau Formart)

poirel

ARTEFACT

INSTALLATION-SPECTACLE

En écho avec le débat politique et sociétal actuel de notre avenir sur Terre, au tournant d'un projet de société historiquement lié au travail et à la dégradation de notre milieu naturel, *Artefact* anticipe l'hypothèse de la disparition pure et simple de l'humanité. L'histoire raconte, entre autres, le dialogue entre un homme et une intelligence artificielle qui se nourrit et apprend des humains. Dotée d'une forte personnalité, elle éprouve le désir de faire du théâtre...

Joris Mathieu et son équipe souhaitent faire vivre au public une expérience forte en interrogeant notre rapport aux objets. Ce dispositif immersif et déambulatoire pour 45 spectateurs combine le théâtre optique, la technologie des imprimantes 3D et de la robotique. Castelet d'un nouveau genre, *Artefact* s'apparente à un organisme scénique vivant habité de marionnettes virtuelles et imprimant ses propres décors.

Production Théâtre Nouvelle Génération - Centre dramatique national de Lyon **Coproduction** Le Grand R - Scène nationale de la Roche-sur-Yon, Le Merlan - Scène nationale de Marseille **Avec le soutien de** l'Espace Jean Legendre - Théâtre de Compiègne, Le Merlan - Scène nationale de Marseille dans le cadre du Nous partenaires du projet artistique du Théâtre Nouvelle Génération - Centre dramatique national de Lyon **Avec la participation** du DICRÉAM Ministère de la Culture et de la Communication, CNC, CNL **Avec le soutien** du Fonds de soutien à la création artistique et numérique [SCAN] de la Région Auvergne Rhône Alpes et d'Arcadi Île-de-France dans le cadre de Néo, Biennale internationale des arts numériques - Paris Île-de-France **En partenariat avec** Confluence Institute for Innovation and Creative Strategies in Architecture. **Création** en mars 2017 à l'Espace Jean Legendre - Théâtre de Compiègne, Scène nationale de l'Oise en préfiguration puis au Théâtre Nouvelle Génération - CDN de Lyon.



16>17

ⓀIT RING

**LA MANUFACTURE
GRANDE SALLE**

🕒 1h30 - dès 15 ans
LUN 16 AVR À 19H
MAR 17 AVR À 20H30

Textes, mise en scène et jeu Kevin Mc Coy
Direction musicale et piano
Esther Charron
Scénographie et costumes
Yasmina Giguère
Éclairage Laurent Routhier
Projections Lionel Arnould
Environnement sonore François Leclerc
Mouvement Arielle Warnke Saint-Pierre
Assistante à la création et à la mise en scène Jenny Montgomery
Collaboration artistique Nicolas Léger

Production

Théâtre Humain et le Théâtre du Trident
Avec le soutien de La Ville de Québec

NORGE

RÉCIT POÉTIQUE

Septembre 1919. Herbjørg Hansen quitte la Norvège qui l'a vue naître quatorze ans plus tôt pour immigrer aux États-Unis. Avec seulement son passeport en poche, elle quitte une vie dont elle ne reparlera plus jamais. Un nouveau monde, un nouveau départ.

Septembre 2008. Son petit fils Kevin habite maintenant la Ville de Québec, ayant immigré des États-Unis au Canada douze ans plus tôt. Un jour, une enveloppe lui arrive par la poste contenant le passeport original de sa grand-mère. Il part à Oslo dans l'espoir de lever le voile sur cette histoire qui l'a toujours fasciné.

Norge - Norvège en scandinave - est une plongée dans l'histoire familiale de Kevin Mc Coy, auteur, metteur en scène et comédien québécois dans la lignée de Robert Lepage. Une quête identitaire d'une grande humanité, sublimée par les *Pièces lyriques* d'Edward Grieg, interprétées par la pianiste Esther Charron.

16>18

ⓀIT RING

**LA MANUFACTURE
LA FABRIQUE**

🕒 40min - dès 15 ans
LUN 16 AVR À 15H, 17H, 18H
20H30, 22H, 23H
MAR 17 AVR À 17H, 18H, 19H, 21H
22H ET 23H
MER 18 AVR À 15H, 16H, 17H, 18H
19H ET 20H30

Mise en scène et écriture Laurent Bazin
avec la collaboration de Line Bruceña
Création sonore spatialisée Diego Losa
Avec Céline Clergé, Damien Houssier
Fabien Joubert, Mona El Yafi, Nicolas
Novak, Chloé Sourbet, Céline Toutain

Production Gengiskhan Production
Coproduction Théâtre Paul Éluard de Choisy-
le-Roi, Scène conventionnée pour la diversité
linguistique - Arcadi Biennale NEMO

Avec le soutien de l'Ina GRM, du DICRÉAM, du
CNC - Fonds Nouveaux Médias et Nouvelles
technologies en production

Diffusion Gengiskhan Production en
partenariat avec Cie Mesden

LES FALAISES DE V.

ENTRE THÉÂTRE ET RÉALITÉ VIRTUELLE

Accueilli par un médecin après un passage en salle d'attente, allongé et équipé d'un casque de réalité virtuelle, le spectateur partage le sort d'un prisonnier qui va, dans quelques heures, échanger ses yeux contre quelques années de liberté.

Plus qu'une expérience sensationnaliste, il s'agit d'utiliser la puissance de la VR (Réalité Virtuelle) pour proposer une nouvelle écriture de l'intime et façonner des formes de fictions inédites et exigeantes.

Allongez-vous, et laissez-vous guider dans l'univers créé par le metteur en scène et cinéaste Laurent Bazin. L'expérience se vit en petit groupe, dans un espace virtuel coupé du monde. Un décor hospitalier, des mots rassurants.

Tout va bien se passer, l'opération sera totalement indolore...



17 > 19



KIT RING

CCAM
VANDOEUVRE-LÈS-NANCY

🕒 1h30 - dès 10 ans

MAR 17 À 19H, MER 18 À 19H

JEU 19 À 14H30 & 19H

Conception, construction, mise en scène

Delphine Bardot, Santiago Moreno

Musique et dispositif sonore

Santiago Moreno

Costume et construction

Daniel Trento

Construction

Lucie Cunningham

Création lumière

Phil Colin

POINT DE CROIX

Avec Delphine Bardot

Regard extérieur

Nicole Mossoux

Regard complice

Amélie Patard

Broderies

1BMA et CCAP broderie Lycée

Lapie - Lunéville

SILENCIO ES SALUD

Avec Santiago Moreno

Regard extérieur

Jacopo Faravelli



LES FOLLES

PARCOURS POÉTIQUE ET ENGAGÉ

Triptyque poétique qui aborde le thème de la résistance incarnée par des femmes, *Les Folles* désignent ces mères argentines qui ont résisté à la dernière dictature militaire responsable de 30 000 « disparitions ».

Point de Croix est une métaphore de la pugnacité de ces femmes au foulard brodé à travers la figure de la brodeuse. Point après point, l'une d'entre elles tente de convoquer le souvenir des disparus et opère une mue intime pour passer de la solitude endeuillée à la force du collectif.

Silencio es salud est l'enquête documentaire d'un Argentin immigré en Europe explorant le contexte politique de ces années sombres où la parole était dangereuse. Ce musicien/manipulateur s'empare des archives de l'époque, et orchestre nos sens pour nous faire partager la force d'une résistance et d'une mémoire collective en mouvement.

Ces deux solos sans parole sont associés à une exposition sur les Mères de la place de mai et un court film animé, *Broder pour résister*, réalisé dans le cadre d'une résidence artistique en lycée professionnel avec des apprenties brodeuses.

Production Cie La Mue/tte **Coproduction** TGP - Scène Convenue pour les arts de la marionnette de Frouard (54), CCAM - Scène Nationale de Vandoeuvre-lès-Nancy (54), La Méridienne - Scène Convenue pour les Écritures croisées de Lunéville (54), Le Passage - Scène Convenue Théâtre et Objets de Fécamp (76), Espace Jean Vilar, Ifs 14, La Manufacture - Centre Dramatique National de Nancy (54), Transversales - SC de Verdun 55 **Avec le soutien de** Festival Mondial des Théâtres de marionnettes de Charleville-Mézières (08), Le Mouffetard - Théâtre de la Marionnette de Paris, Espace Bernard Marie Koltes - Scène Convenue écritures théâtrales contemporaines de Metz (57), Le Nest - Centre Dramatique National de Thionville (57), LEM à Nancy (54), Festival Récidives - Dives sur Mer (14), La Muda - centre culturel à Buenos Aires (Argentine), Lycée Lapie à Lunéville (54) **Avec l'aide à la création de** la Région Grand - Est **et l'aide à la production dramatique de** la DRAC Grand Est et le soutien de la Ville de Nancy.

18 > 19



KIT RING

CCAM
VANDOEUVRE-LÈS-NANCY

🕒 1h - dès 12 ans

MER 18 & JEU 19 AVR À 21H

Écriture Véronika Petit, M.H Ramm
Éric Bourbonnais, Anne-Charlotte Piton
Conception, scénographie Véronika Petit
M.H Ramm, Thierry Mathieu

Création image

M.H Ramm, Véronika Petit

Développement multimédia et interactif

Thierry Mathieu

Création sonore

Pasc Hubert

Création Lumière

Olivier Irthum, M.H Ramm

Costumes

Françoise Klein, M.H Ramm et

Céline Courroy

Voix

Pasc Hubert, Françoise Klein

Régisseur lumière / régisseur plateau

Jérôme Léhérichier

Création Dispositifs scéniques

Thierry Mathieu, Jérôme Léhérichier

Avec Thierry Mathieu, Éric Bourbonnais

Aurore Gruel, M.H Ramm, Véronika Petit

Pasc Hubert, Jérôme Léhérichier

YI OU LE DERNIER SOLEIL

SPECTACLE INTERACTIF

Yi ou le Dernier Soleil crée une passerelle entre légende ancestrale et imaginaire futuriste. Une mythologie moderne, qui développe un univers fantastique et onirique, dans laquelle Yi, un « Archer Céleste » déchu est condamné à errer sur Terre. Tirailé par les âmes anciennes, maltraité par les cieus et menacé par l'aigreur des hommes, il ignore son identité ainsi que la raison de sa présence sur une terre hostile, dépourvue d'eau et de végétation. Évocation d'une société en plein doute, *Yi* est le troisième épisode du triptyque sur l'illusion et la manipulation. Interrogeant la notion du combat physique autant que psychique, le nouveau spectacle du collectif mêle cinéma, théâtre, arts numériques, arts martiaux, arts plastiques et univers sonores.



Production Collectif Kinorev **Coproduction** La Méridienne - Scène convenue de Lunéville, CCAM - Scène nationale de Vandoeuvre **Soutien artistique** Théâtre Gérard Philipe - Scène convenue de Frouard **Soutien financier** Région Grand Est, DRAC Grand Est **Avec le soutien de** la SPEDIDAM **Artiste associé** à La Méridienne - Scène convenue de Lunéville, le Collectif Kinorev bénéficie du dispositif de soutien aux résidences artistiques et culturelles de la Région Grand Est pour la période 2015-2018



19



SKITRING

L'AUTRE CANAL NANCY

⌚ 45min - dès 15 ans

JEU 19 AVR À 20H & 22H

Musiciens

Deise Mikhail et Marti di Stefano
(Human Games)

Performers / danseurs

Sakiko Oishi et Phanuel Erdmann

Une création de Human Games

En résidence à L'Autre Canal



QUADRIPHONIA VR CRÉATION

CONCERT DE TRANSRÉALITÉ MUSICALE VIRTUELLE ET ORGANIQUE

Quadriphonia VR immerge le public dans un monde formé par des images en réalité virtuelle et un son à 360°, où les réalités se mélangent au point de se confondre. Le son et les artistes interagissent sur les images virtuelles alors que le concert se déroule dans un jeu vidéo VR (réalité virtuelle) projeté sur des écrans qui entourent le public. Celui-ci arrivera-t-il à décrypter le message que Quadriman est venu adresser aux humains ? Pour cette plongée dans un univers imaginaire, Human Games a invité les deux performers / danseurs Sakiko Oishi et Phanuel Erdmann.

GRANDE HALLE RENAISSANCE
NANCY

⌚ 1h - dès 14 ans

JEU 19 AVR DE 21H À MINUIT



+ LAB/SALON

PERFORMANCE LIVE RÉUNISSANT DANSE, MUSIQUE ET STREET-ART.

Les *Lab/Salon* réunissent la danse, la musique et le street-art le temps d'une performance live. Ils font appel à des plasticiens et musiciens à chaque fois différents. Un moment festif à partager autour d'un verre.

SUIVI D'UN DJ SET JUSQU'À MINUIT



Les Bons Moments de L'Autre Canal sont des temps forts, résultant de la collaboration avec des acteurs culturels et associatifs sur des événements choisis. À la manière des actions proposées lors des dix ans de LAC, les Bons Moments peuvent prendre la forme de concerts, créations ou ateliers et dynamisent le site de la Halle Renaissance et de L'Autre Canal.

Du 15 au 19 avril ces bons moments résultent de la collaboration entre CDN-La Manufacture, le CCN Ballet de Lorraine, le Fab Living Lab de l'Université de Lorraine, la Métropole du Grand Nancy et L'Autre Canal.



Accès à la soirée avec un billet unique : à partir de 20h (*Quadriphonia VR* puis *Lab/Salon*) ou à partir de 21h (*Lab/Salon* puis *Quadriphonia VR*).

Accès aux Installations MR-808 et Step up ! inclus.



18

KIT RING

AMPHI DELÉAGE
FAC DE LETTRES

⌚ 50mn - dès 12 ans
MER 18 À 20H30

Par les étudiants du Département Jeu de l'acteur (2^e, 3^e et 4^e année) de l'Académie de Théâtre Alexandre Zelwerowicz de Varsovie

Librement inspiré de *L'Homme qui prenait sa femme pour un chapeau* d'Olivier Sacks

Mise en scène et chorégraphie

Liwia Bargieł

Avec

Patrycja Grzywińska

Sofia Mietielica

Vova Makovskyj

Błażej Stencel

Piotr Janusz

Musique Aleksander Kaszmierczak

Vidéo et lumières Marta Mielcarek

Spectacle proposé en partenariat avec le Théâtre Universitaire de Nancy et l'Université de Lorraine

WITZELSUCHT

DANSE

Le syndrome de Witzelsucht est un trouble mental qui pousse à faire des blagues compulsives inappropriées. Il modifie l'esprit et affecte la personnalité d'un individu.

Les cinq acteurs/danseurs dirigés par la chorégraphe Liwia Bargieł interrogent les règles qui définissent le comportement d'une personne et ce qu'il se passe lorsque ces règles sont transformées et ne répondent plus à la norme.

Witzelsucht s'inscrit dans le cadre du « Projet Zéro » du Département Jeu de l'acteur de l'Académie nationale de théâtre de Varsovie qui a pour objectif de préparer les étudiants à fabriquer leur propre projet, depuis son financement, la formulation de la recherche artistique jusqu'au choix de la tutelle d'un artiste reconnu pour les aider à le réaliser.

TRAVERSES poursuit avec RING, son exploration des pratiques théâtrales dans les établissements supérieurs de formation aux arts vivants en Europe. Les spectacles invités polonais et français ont en commun la particularité de questionner l'utilisation des nouvelles technologies sur la scène. (cf. pages 17, 18)



19

KIT RING

THÉÂTRE MON DÉSERT
NANCY

⌚ 1h10 - tout public
JEU 19 AVR À 19H

Écriture et mise en scène

Maroussia Pourpoint

Avec

Anthony Fernandes, le Présentateur

Alexiane Torres, Miss Marie-Rose

Paul Velle, Ivan Trigorinovitch

Mayya Sambar, l'assistante

Dramaturgie Oriane Morriet

Scénographie Sarah Schneider

Vidéo Adrien Lhoste

Régie générale Joachim Séchaud

Son Agathe Reiland

Création lumière Loeiz Perreux

Création sonore Pierre Audouynaud

Production M.A.T.E le collectif et la Rookerie en partenariat avec PSL

Connected a bénéficié d'une subvention de PSL en 2017 et d'une bourse du Crous en décembre 2016. *Connected* a été accompagné par le dispositif Créart'up 2016 de la Ville de Paris. La maquette de *Connected* a été créée en résidence au Théâtre de l'École Normale Supérieure de Paris en février 2017.

CONNECTED

THÉÂTRE D'ANTICIPATION INTERACTIF ET TRANSMÉDIA

C'est la grande finale des élections présidentielles en direct du JT de TV-WORLD. Seuls deux candidats sont encore en lice. Ils vont s'affronter sous forme de challenges à la suite desquels les téléspectateurs éliront le grand vainqueur. L'emportera celui ou celle qui aura le plus de likes sur les réseaux sociaux. *Connected* propose au public une expérience théâtrale immersive. Armé des outils utilisés par les hommes et les femmes politiques d'aujourd'hui (médias, réseaux sociaux), le spectateur se voit confier un rôle sans précédent : il peut, en votant lors de la représentation, choisir le candidat qui le convainc le plus, influençant ainsi le déroulé du spectacle.

Le projet réunit une équipe technique et artistique dont les membres sont tous issus du réseau Paris, Sciences et Lettres : le Conservatoire National Supérieur d'Art Dramatique, l'École Normale Supérieure de Paris, La Fémis et l'École Nationale Supérieure des Arts Décoratifs de Paris.





20

LA MANUFACTURE
LA FABRIQUE

⌚ 20min

tout public - **Entrée libre**

VEN 20 À 18H30, 19H & 19H30

Écriture et mise en scène

Maroussia Pourpoint

Avec

Salomé Dienis Meulien

Nais El Fassi

Hugues Jourdain

Alexiane Torres

Dramaturgie Oriane Morriet

Scénographie Sarah Schneider

Vidéo Lucas Marchina

Création lumière Loeiz Perreux

Création sonore Pierre Audouynaud

Production M.A.T.E le collectif



RADIATION

CHANTIER - PERFORMANCE

Suite à un bouleversement climatique qui a rendu la Terre inhabitable, un petit groupe d'hommes et de femmes s'est réfugié dans un bunker souterrain, où ils vivent reclus depuis plusieurs années, sous le commandement très pop star de Cupid Bitch. Leur vie rêvée de fêtes et de paillettes sera cependant perturbée par l'arrivée d'une étrangère.

Radiation aborde, sous forme d'un huis clos, la question des monstres que peut libérer notre imagination lorsque nous sommes en proie à la solitude.

Par le biais d'un récit d'anticipation, *Radiation* questionne les notions de réel et de rêve dans le monde d'aujourd'hui. Grâce à une projection vidéo en direct, les acteurs interagissent dans deux espaces connectés. Lumières et vidéos créent sur scène un décor virtuel. Un parti pris qui interroge la connectivité de nos contemporains.

20

LA MANUFACTURE
GRANDE SALLE

⌚ 1h30 - dès 14 ans

VEN 20 À 20H30

JKIT RING

Texte, mise en scène et scénographie

Marc Lainé

Musique originale

Gabriel Legeleux (alias Superpoze)

Avec

Geoffrey Carey, Bénédicte Cerutti

Marie-Sophie Ferdane, Gabriel

Legeleux, David Migeot

Collaboration artistique Tünde Deak

Collaboration à la scénographie

Stephan Zimmerli

Lumières et régie générale Kevin Briard

Vidéo Baptiste Klein

Régie vidéo Yann Philippe

Régie plateau Sébastien Jouen

Son Morgan Conan-Guez

Plateau Farid Laroussi

Création des maquillages et prothèses

Cécile Kretschmar **Maquillage** Noi Karuna

Costumes Marie-Cécile Viault

Administration, Production

Les Indépendances Colin Pitrat

et Clémence Huckel **Diffusion** Les

Indépendances - Florence Bourgeon

Construction décors Ateliers de la

Comédie de Saint-Etienne

Avec des photographies de la série

Porosités de passage de Vincent Fillon

HUNTER

LE CHANT NOCTURNE DES CHIENS

Hunter met en scène un couple sans histoire, assailli par une créature mi-femme, mi-animal dont on ne sait si elle est réelle ou si elle n'est que la projection fantasmagorique des différents personnages. L'équilibre du couple sera totalement bouleversé par les intrusions de cet être mystérieux, qui donneront lieu à de multiples rebondissements gores et fantastiques.

Dans la lignée de son précédent spectacle *Vanishing Point*, qui s'inspirait des road-movies, Marc Lainé mêle dans *Hunter* le théâtre, la musique et le cinéma. Cette fois-ci, il s'attaque au genre du fantastique. En utilisant les trucages et effets spéciaux propres au cinéma de genre, mais en les fabriquant à vue dans un dispositif de tournage en direct, il révèle avec humour la dimension symbolique des métamorphoses. Loin de tout réalisme, *Hunter* se glisse dans les habits d'un conte contemporain radicalement pop, dans lequel il sera question de désir.

Le jeune prodige de l'électro Gabriel Legeleux, alias Superpoze, met en musique cet univers intrigant.

Production La Boutique Obscure **Coproduction et résidences** Centre Dramatique National de Normandie-Rouen / Chaillot - Théâtre National de la Danse / Scène nationale 61 / Les Subsistances 15/17 / Comédie de Saint-Etienne - Centre dramatique national / La Ferme du Buisson, Scène nationale de Marne-La-Vallée / Maison des Arts de Créteil

Avec le soutien du Ministère de la Culture - DRAC Normandie, de la Région Normandie, du Conseil Général de l'Orne, du Fonds SACD Théâtre, de la SPEDIDAM et avec la participation du DICRAM (CNC). Le texte de la pièce est publié aux Editions Actes Sud.



ESPACE PUBLIC NANCY

⌚ 30 à 45 min

tout public - **Entrée libre**

JEU 12 À 18H45 COUR DE LA MANUFACTURE

VEN 13 À 18H PLACE STANISLAS

SAM 14 À 13H PLACE CHARLES III

DIM 15 À 17H PLACE THIERS

Performance Otomo De Manuel
Cie ORDINARY DAMAGED MOVEMENTS
Chant (Oracle 2) Pauline Manuel
Régie générale Emmanuel Pestre
Assistant plateau et Body Piercing
Sam Bruckert

Co-production Festival Préavis De Désordre
Urbain, Festival Éclat d'Aurillac, Centre
National des Arts de La Rue Le Parapluie,
Théâtre L'Horizon La Rochelle, Cie Tanz-Noya,
Mouvement Charnel

ORACLES

POÉSIE URBAINE

Le performer Didier Manuel propose quatre Oracles comme quatre variations sur le corps en guerre. Entre icônes de mode et fétichisme chamanique, ces rituels viennent provoquer un monde en déroute et visent à chahuter les convenances figées de la pensée culturelle.

Chaque épisode dure entre 30 et 45 minutes et s'appuie sur une figure guerrière forte en lien avec l'histoire personnelle de l'auteur : un Moudjahidine, un guerrier Massaï, un guerrier cheyenne, un boxeur ou encore un militant du Black Bloc. Des figures qui sont réinterrogées dans des rituels de féminisation, venant poser un regard critique sur les travers de la domination patriarcale de nos cultures et de nos sociétés.



PLACE STANISLAS NANCY

Entrée libre

JEU 12 à partir de 20H

et en continu jusqu'à 23H

VEN 13 ET SAM 14 DE 19H À 22H

DIM 15 DE 15H30 À 19H

Mise en scène Arnaud Troalic
Avec Rebecca Chaillon
Julien Flament, Maxime Lévêque
Laure Mathis et Arnaud Troalic
Collaboration artistique
Anne-Sophie Pauchet
Dramaturgie Patrick Amar
Régie Générale et vidéo
Maximilien Sautai

**Création son et programmation scénario
& tablettes** Olivier Valcarcel
Régie son Théo Godefroid
Création lumière & scénographie
Antoine Franchet

**Programmation serveur / smartphone /
ligne graphique** Guillaume Melennec
**Programmation portail captif
dédié** Jean-Louis Lecoquierre
Régie sur site David Amiard
**Constructeur / agencement /
programmation électronique** Joël
Cornet, Gaëtan Koch, Romain Renault et
Guilhem Savin **Costumes** Camille Pénager
Programmation vidéo dynamique
Arnaud Troalic

POLIS

INITIATIVE PUBLIQUE/DE DONNER UNE PAROLE PUBLIQUE/
EN RASSEMBLANT DU PUBLIC/DANS L'ESPACE PUBLIC

Pouvons-nous prendre un temps ensemble, alors que les outils de communication n'ont de cesse de se multiplier et que la parole ne cesse de reculer pour laisser place à une multitude de moyens d'expression écrits calibrés ? Le monde est relié à la fibre, ça va vite, c'est illimité, on twitter, on like, mais on ne parle pas. Il existe peu d'endroits où la population peut se retrouver pour réfléchir ensemble à la vie que nous vivons. *POLIS* rassemble et donne ce temps à l'échange dans un moment informel où différents points de vue s'entremêlent. Les passants sont tour à tour auteurs, spectateurs et acteurs de cette communauté éphémère.

Quatre comédiens, dans un container vitré installé place Stanislas, invitent le public à venir les écouter et dialoguer avec eux sur le thème du bonheur en prenant place à des bornes munies de casques audios. Via leur smartphone, les passants-spectateurs s'inscrivent à un tirage au sort qui désignera un « spectateur privilégié ».

Production Compagnie Akté **Co-productions** Ateliers 231 – Centre National des Arts de la Rue de Haute-Normandie, Le Volcan – Scène Nationale du Havre, Arts 276 – Festival Terres de Paroles, Résidence et Aide à la création : Atelier 231 – Centre National des Arts de la Rue de Haute-Normandie **Avec le soutien du** CENTQUATRE – PARIS, la Société des Auteurs et Compositeurs Dramatiques (SACD) pour le dispositif Auteurs d'espace, l'Odia Normandie et du département de Seine-Maritime

MOMENTS D'INVENTION

Alors que les bouleversements liés aux technologies numériques transforment en profondeur les usages humains et urbains quotidiens de millions de citoyens - des façons d'être, aux façons de faire jusqu'aux façons de penser - la Métropole du Grand Nancy a décidé depuis plusieurs années, de favoriser des démarches d'acculturation et d'appropriation des enjeux culturels, économiques et sociaux pour comprendre, anticiper et outiller la « société métropolitaine » face à ces changements.

À l'occasion de RING 2018, ce sont les rapports entre création et numérique qui sont au cœur des échanges.

S'appuyant sur une culture singulière de l'hybridation des arts, des sciences et des industries, la Métropole propose d'accompagner cette initiative à travers ses « Moments d'invention », laboratoire de réflexion et d'expérimentation. En écho aux différentes formes théâtrales présentées, dispositifs numériques, rencontres et discussions viendront ainsi nourrir la réflexion. Avec la volonté d'encourager et d'initier de nouveaux croisements et convergences au service de l'attractivité et du rayonnement du territoire.

**métropole
GrandNancy**



STRATUM

INSTALLATION LUMINEUSE
GÉOLOGIE ÉPHÉMÈRE ET LUMINEUSE D'UN MOUVEMENT DANS L'ESPACE

**COUR DE
LA MANUFACTURE - NANCY**

DE 20H À MINUIT (SAUF 15, 18 & 19)

Entrée libre

Titre de l'œuvre Stratum

Auteur Studio Chevalvert (**contributeurs**

Stéphane Buelllet, Arnaud Juracek,
Patrick Paleta et Julia Puyo Calvo)

Développement technique & fabrication

Hémisphère - Chevalvert

Production Mirage Festival

Création originale - Lyon - La Fête des
Lumières 2017

En collaboration avec Stereolux /
Scopitone

Dispositif présenté dans le cadre d'un
partenariat entre la Métropole du Grand
Nancy et Scopitone/Stereolux à Nantes

**métropole
GrandNancy** **stereolux
NANTES**

Stratum est une installation interactive permettant d'influencer un "territoire de lumière" par le geste.

Le parcours de la main au-dessus d'une interface de captation se matérialise dans l'espace au moyen de strates lumineuses. Cette réaction déclenche une réminiscence visuelle du geste, visible et tangible, telle une géologie éphémère du mouvement.

Stratum est un jeu de résonance. Une œuvre qui rend visible l'invisible... Tel le ricochet d'un caillou qui dessine des ondulations à la surface de l'eau, imprimez votre empreinte sur cette étendue de totems lumineux. Dans cette installation ludique, observez les vagues de lumière qui les parcourent. Posée sur une interface, votre main est à l'origine de ces traînées de lumière.



MOMENTS D'INVENTION

12>20

MÉCANIQUES DISCURSIVES

INSTALLATION MAPPÉE

LA MANUFACTURE - MEZZANINE

12, 14, 16, 17 ET 20 AVR
DE 12H À 22H
LE 18 DE 12H À 21H
LE 19 AVR DE 12H À 18H
Entrée libre

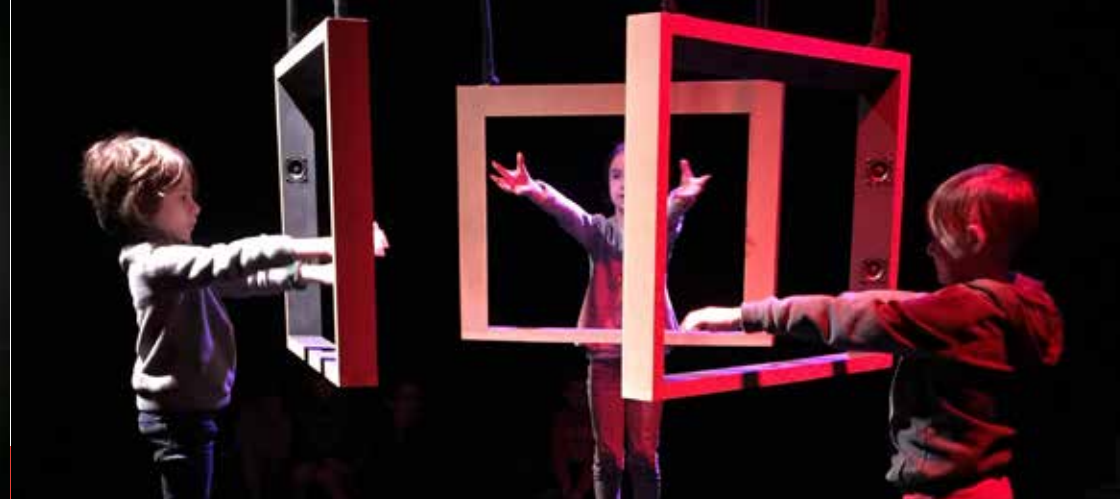
De Fred Penelle et Yannick Jacquet
/ ANTIVJ (BELGIQUE/SUISSE)

Dispositif présenté dans le cadre d'un partenariat entre la Métropole du Grand Nancy et Scopitone/Stereolux à Nantes

métropole
GrandNancy

stereolux
NANTES

Frédéric Penelle est graveur et Yannick Jacquet vidéaste. L'un souhaitant extirper la gravure de son cadre et de ses « beaux papiers », l'autre désirant s'évader des formats de projections traditionnelles et insérer la vidéo dans l'espace. L'installation *MÉCANIQUES DISCURSIVES* se déploie sous la forme d'une machinerie absurde et poétique qui se développe sur les murs à la manière d'un cadavre exquis, prenant comme point de départ le principe de la réaction en chaîne. Sur le mur s'étend une mécanique étrange peuplée de chimères obscures et inconnues, mais pourtant familières. L'ensemble, minutieusement monté comme une horloge fine, trace des connexions, des chemins en boucle qui invitent à la rêverie. Le temps est décomposé, perdu et pourtant tout y fait référence. *MÉCANIQUES DISCURSIVES* est comme une parenthèse entre deux époques, celle de Gutenberg et celle des « big data ». En confrontant la plus ancienne méthode de reproduction d'image (la gravure sur bois) aux technologies les plus contemporaines de création numérique, l'installation traverse les siècles et contracte le temps.



MOMENTS D'INVENTION

12>22

APERTURES

SCULPTURE SONORE À EXPLORER

MÉDIATHÈQUE MANUFACTURE

DU 12 AU 22 AVRIL, DE 11H À 18H
(LE DIMANCHE DE 14H À 18H)

Présentation de l'œuvre et
rencontre avec l'artiste :
samedi 14 avril à 16h

Entrée libre

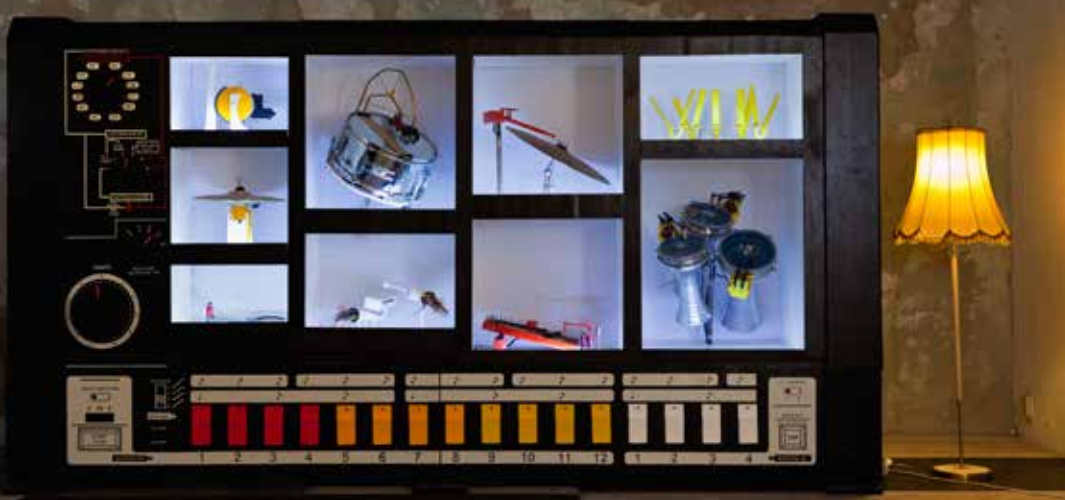
Conception, composition et
développement informatique
Mathieu Chamagne
Construction Sébastien Servais

Une production déléguée Césaré, Centre national de création musicale de Reims, en coproduction avec le Festival Music Action, CCAM (Vandœuvre-lès-Nancy) et le GMEA, Centre national de création musicale d'Albi-Tarn. Avec la participation de l'École Supérieure d'Art et de Design de Reims.

Dispositif présenté dans le cadre d'un partenariat entre Ring et la Métropole du Grand Nancy

métropole
GrandNancy

Apertures est une sculpture sonore interactive invisible et impalpable... à découvrir et à explorer par le geste et l'écoute. Trois cadres suspendus, comme trois fenêtres ouvertes, offrent autant de points de vue différents sur un même paysage sonore à visiter. Dans cet espace de jeu musical collectif, le public est invité à constituer un trio interprétant une composition ouverte et interactive. Les gestes, jusqu'aux plus infimes, sont captés et interprétés pour moduler et pétrir la matière sonore, révélant fragment par fragment une pièce électroacoustique à trois voix. Le visiteur est l'interprète, le geste est l'instrument, les sens du toucher et de la vue laissent place à l'écoute et à l'imagination...



MOMENTS D'INVENTION



MR - 808 - MECHANIC DRUM ROBOT

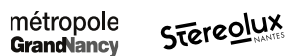
DISPOSITIF PARTICIPATIF

L'AUTRE CANAL - NANCY

DIM 15 DE 11H À 18H
DU 16 AU 19 DE 17H30 À 20H
Entrée libre

Moritz Simon Geist - Sonic Robots
(ALLEMAGNE)

Dispositif présenté dans le cadre d'un partenariat entre la Métropole du Grand Nancy et Scopitone/Stereolux à Nantes



L'artiste et ingénieur robotique allemand Moritz Simon Geist rend hommage à la mythique boîte à rythmes Roland TR-808. Version monumentale de cet instrument électronique, MR-808 permet à chacun de mieux appréhender cette boîte à rythmes et de créer son propre tempo. La « MR-808 – Mechanic Drum Robot » est un robot / boîte à rythme mécanique, une version géante de la TR-808, mais où les pads sont remplacés par de vrais éléments de batterie analogiques. Caisse claire, hi-hat, cymbale sont ainsi joués en rythme par ce robot, qui clôture la boucle en ramenant les sons sur des instruments physiques. Dans les entrailles : Ableton, Arduino, Gameboy...

MOMENTS D'INVENTION



STEP UP!

MUSIQUE ET LUMIÈRE INTERACTIVES - INSTALLATION PARTICIPATIVE

L'AUTRE CANAL - NANCY

DIM 15 DE 11H À 18H
DU 16 AU 19 DE 17H30 À 20H
Entrée libre

LE FOULE COMPLEXE (FRANCE)

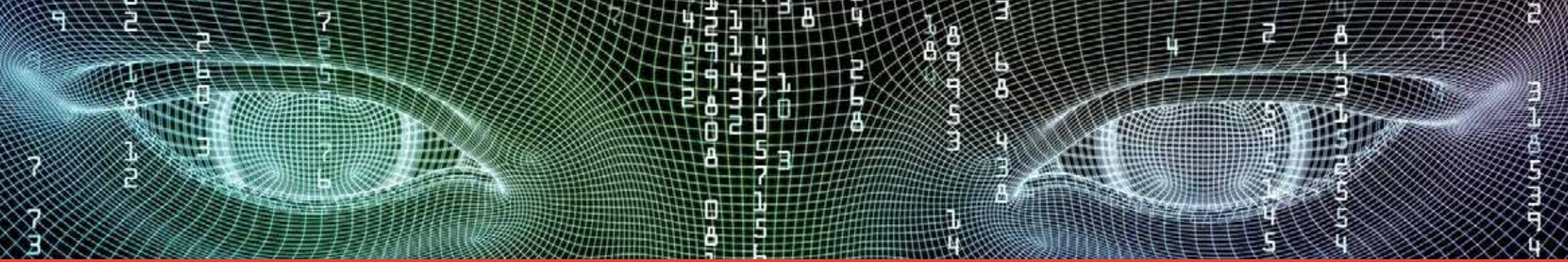
Installation conçue pour la Fête des Lumières 2016 . Accueil studio, Les Subsistances - Lyon 2015



Dispositif présenté dans le cadre d'un partenariat entre Ring et la Métropole du Grand Nancy



Step up! est une installation interactive qui permet aux participants de composer à plusieurs l'éclairage d'un lieu et une ambiance musicale en montant sur des dalles lumineuses. À chaque dalle correspond une piste (percussions, basse, synthétiseurs...) d'un morceau de musique diffusé autour de l'installation. L'éclairage des dalles se colore et vibre en fonction de la piste musicale qu'elles déclenchent. Lorsque les 8 dalles sont occupées par des participants, on entend le morceau de musique complet; lorsqu'une dalle est vide, elle émet une légère lumière blanche qui attise la curiosité des visiteurs.



MOMENTS D'INVENTION

DÉBATS - RENCONTRES

ENTRÉE LIBRE

À l'occasion de RING 2018, les « Moments d'invention » proposent 3 conversations pour échanger et éclairer les rapports entre monde numérique et création. En présence de chercheurs, entrepreneurs et artistes engagés sur ces sujets, ces échanges évoqueront les enjeux culturels, économiques et sociétaux qui naissent de ces révolutions technologiques, pour encourager et initier des coopérations et des projets locaux, socialement et économiquement innovants.

VENREDI 13 AVRIL 2018 À 18H
À LA MÉTROPOLE DU GRAND NANCY

Entre arts, sciences et industries, quelles nouvelles richesses créatives pour le bassin de vie de notre métropole ?

Cette rencontre réunira (sous réserve) Cédric Huchet (Stereolux/Scopitone, Nantes), Olivier Le Gall (Collectif MU, Paris), Christian Debize (ENSAD Nancy), Céline Lhuillier (designer, Nancy)...

LUNDI 16 AVRIL 2018 À 18H
AU CONSERVATOIRE RÉGIONAL
DU GRAND NANCY

Brico, récup, mashup, le « do it yourself, DIY » des pionniers de l'utopie numérique, n'est-il devenu qu'un support à de nouvelles formes de consommation individuelle, ou peut-il être encore un moteur de partage et d'invention collective ?

En présence de (sous réserve) Vincent Guimas (Fab City, Paris), Quentin Caille (artiste, collectif SIN, Bruxelles/Paris), Virginie Pez (économie/gestion, Université Paris 2), Laurent Dupont (Fab Living Lab, Nancy)...



MARDI 17 AVRIL 2018 À 15H
AU CONSERVATOIRE RÉGIONAL
DU GRAND NANCY

Intelligence artificielle, quel avenir pour les artistes et créateurs d'aujourd'hui ?

Avec (sous réserve) Joris Mathieu, (Théâtre Nouvelle Génération-Centre Dramatique National, Lyon), Michel Didym (CDN Théâtre de la Manufacture, Nancy), Samuel Bianchini (artiste et chercheur, enseignant ENSAD, Paris), Nazim Fates et Sylvain Castagnos (chercheurs IA, Loria, Nancy), Véronique Aubergé (chercheuse en robotique sociale au LIG, Grenoble), ...

ENTREP'RING

En collaboration avec la Métropole du Grand Nancy, ENTREP'RING, à travers le soutien à des projets, entend renforcer les liens et la collaboration entre artistes, chercheurs, entreprises et acteurs de l'innovation pour développer l'attractivité et la compétitivité économique du territoire.

Venez découvrir le fruit de ces coopérations pendant toute la durée du festival !



LES AFTERS À LA MANUFACTURE

ENTRÉE LIBRE



Contest Ring

Jeudi 12 avril - 22H30

CONTEST RING DE DJ ÉTUDIANTS

Les DJ des facs et écoles du Grand Nancy se confrontent aux Platines. Le public juge ! Participez, écoutez, dansez... Votez !



AYYA

Vendredi 13 avril - 22H

AYYA - TRANS ROCK

AYYA c'est une guitare, une batterie, un synthé et beaucoup d'amour. Énergie Rock, rythmiques décadentes, ambiances noise et envolées épiques sont les lignes directrices de ce duo

<https://ayya.bandcamp.com/>

ALEX ROOK - DJ DEEP HOUSE / FUNK / HIP-HOP

<https://soundcloud.com/alex-rook/njp-hop>

LUCAS LITZER - DJ HOUSE / MINIMAL

<https://soundcloud.com/bass-couture/lucas-litzler-podcast-bass-couture-004>



Lucas Litzler

Samedi 14 avril - 20H30

LIMEDIA PARTY #1

Collectif RAS / création en direct sur machines Grande salle.

Carte blanche au Collectif CTL, au bar

Wendy w / guests, cours du marronnier

Mapping par LNVR VISUAL team



Limedia party #1

Lundi 16 avril - 20H30

FUNKINDUSTRY

Une onde disco et tropicale, teintée de rock et de soul transforme tout sur son passage...

<https://www.youtube.com/watch?v=allZ1byfk1k>

OLY MC - DJ DEEP HOUSE / FUNK

<https://soundcloud.com/oly-mc>



Funkindustry



Club Cactus

Mardi 17 avril - 22H

What Comes Around Goes Around présente :

CLUB CACTUS - ROCK ÉPURÉ, NOISE PSYCHÉDELIQUE

CLUB CACTUS est un duo de batteries, face à face. Derrière elles, Anthony Laguerre (Filiamotsa, Noctura ...) et Jean Michel Pires (Bruit Noir, NLF3, Bed...). La musique est tribale, noise, psychédélique, riche en voix : G.W.Sok, Alexei Moon Cassel, Benoit Burello, Don Nino, Pascal Bouaziz... Sur scène, des vidéos de Vincent Tournaud agrémentent le minimalisme proposé.

www.clubcactus.bandcamp.com

DJ SET ABSOLUTELY FABULOUS - FREESTYLE, NOSTYLE

www.wcaga.fr



Encore

Vendredi 20 avril - 22H

ENCORE - ROCK / ELECTRONICA

Maria Laurent, claviers / Clément Chanaud-Ferrenq, batterie Obsédé par les claviers vintage, il frappe les tambours. Habitée par les rythmiques déchirées, elle fuzz, filtre et crunch... ENCORE creuse une voix singulière qui mêle mélodies entêtantes et énergie "club", les textures denses, l'improvisation et le sens des détails sonores, alliés à une étonnante présence scénique qui voit le duo jouer dos à dos, entouré de mobiles à miroirs.

<https://encore-duo.bandcamp.com/>

ROBIN DUPONT - DJ HOUSE / TECHNO

<https://soundcloud.com/robin-dupont-1>

ARNNAU - TAPE ART



Robin Dupont

Après les spectacles, nous vous invitons à prendre un verre, manger, rencontrer les artistes et danser au bar du Théâtre.

Fermeture à 2h.



AU GRAND SÉRIEUX vous accueille à RING

au Théâtre de la Manufacture et vous mitonne petits plats et surprises chaque midi et soir du Festival RING du 12 au 20 avril de 12h30 à 14h30 et de 19h à 23h30 (sauf les dim 15 et jeu 19 avril).

Le Grand Sérieux, c'est aussi...

des cocottes à emporter et des soirées privées sur réservation

Ouvert du mardi au samedi
Bar 10h > 18h
Restauration 12h > 15h
et vendredi soir 20h30 > 22h30

27, rue Raugraff 54000 Nancy
03 83 36 68 87 - augrandserieux27@gmail.com



ON Y VA EN BUS

←→ NAVETTES GRATUITES ALLER/RETOUR

☐→ LE CCAM DE VANDŒUVRE-LÈS-NANCY

Rue de Parme à Vandœuvre-lès-Nancy

LES FOLLES

• MARDI 17 AVRIL À 19H

Départ à 18h00 de La Manufacture

Retour du CCAM à 20h45

• MERCREDI 18 AVRIL À 19H

Départ à 18h00 de La Manufacture

Retour du CCAM à 20h45

• JEUDI 19 AVRIL À 19H

Départ à 18h00 de La Manufacture

Retour du CCAM à 20h15 (arrêt au CDN, puis à L'Autre Canal)

YI

• MERCREDI 18 AVRIL À 21H

Départ à 20h00 de La Manufacture

Retour du CCAM à 22h15

• JEUDI 19 AVRIL À 21H

Départ à 20h00 de La Manufacture

Retour du CCAM à 22h15 (arrêt au CDN, puis à L'Autre Canal)

☐→ L'AUTRE CANAL

45 Boulevard d'Austrasie à Nancy

QUADRIPHONIA VR à 20h et 22h

et LAB/SALON de 21h à minuit

• JEUDI 19 AVRIL

Départs à 19h15 et à 20h15 de La Manufacture

Retours de L'Autre Canal à 22h15 et à 23h30

En partenariat avec



DÉPART ET RETOUR :

Théâtre de la Manufacture

10, rue Baron Louis à Nancy

Réservation souhaitée au 03 83 37 42 42

ou [lacion@theatre-manufacture.fr](mailto:location@theatre-manufacture.fr)

EUROPEAN THEATRE LAB

DRAMA GOES DIGITAL

STAGE YOUR CITY - ZIGMAGORA

Une création européenne

DEPUIS OCTOBRE 2013, le Centre Dramatique National Nancy Lorraine - La Manufacture est membre du réseau ETC - European Theatre Convention. Fondé en 1988, ce réseau dynamique favorise à un niveau international les collaborations artistiques, les échanges et le développement professionnel de ses théâtres membres.

STAGE YOUR CITY est une coproduction du CDN Nancy Lorraine, La Manufacture, du Staatstheater Karlsruhe et du Kote Marjanishvili State Drama Theatre Tbilisi et fait partie du projet «European Theatre Lab: Drama goes digital.» (www.europeantheatrelab.eu). Le European Theatre Lab a été développé par le réseau European Theatre Convention, en partenariat avec 7 théâtres européens, projet co-financé par le programme de l'Union Européenne «Europe Creative».

STAGE YOUR CITY fait partie des 13 projets culturels aidés par l'AMI culture et création numérique porté par la Région Grand Est.

EUROPEAN THEATRE LAB est le premier *think tank* européen dédié à la recherche sur «la place du numérique dans la dramaturgie théâtrale». Démarré en octobre 2016, ce projet de recherche examine les effets des nouvelles technologies sur l'esthétique, le développement des publics et la communication dans le théâtre par le biais d'un mélange pionnier et novateur d'ateliers, de conférences et de créations théâtrales à travers l'Europe.



WWW.ETC-CTE.ORG

WWW.EUROPEANTHEATRELAB.EU

WWW.ZIGMAGORA.EU





IMPRESSION OFFSET & NUMÉRIQUE

IMPRIMERIE

SAINT JACQUES

Z.A.E. LES FAÏENCERIES
2, RUE KELLER ET GUÉRIN 54300 LUNÉVILLE
03 83 73 42 08 - JACQUES.SAINT@WANADOO.FR



RÉSERVATIONS

Renseignements, réservations
THÉÂTRE DE LA MANUFACTURE

10, rue Baron Louis BP 63 349
54 014 Nancy cedex

Par téléphone au **03 83 37 42 42**

du lundi au vendredi de 12h à 19h le mercredi
de 10h à 19h et le samedi en période de
représentation de 15h à 19h

Sur le lieu de représentation, une demi-heure
avant le spectacle dans la limite des places
disponibles

location@theatre-manufacture.fr

En ligne : www.theatre-manufacture.fr



RESTAURATION SUR PLACE

assurée midi et soir du 12 au 20 avr
(sauf 15 & 19) par **Au Grand Sérieux**



BUS & VÉLO

Baron Louis - Lignes 6 / 16 / 8 / 9

www.reseau-stan.com

Vélostan'lib Station 17, Baron Louis



PARKING MANUFACTURE

Quai Claude de Lorraine 54000 Nancy

Ouvert 24H/24 et 7J/7

1,20€ de 19h à 7h

BILLETTERIE



Pass complet - 13 spectacles (avec *Witzelsucht* ou *Yi* au choix)
113€
ou 68€ (étudiants)

Le kit RING - 3 spectacles au choix

42€ plein tarif

10€ la place supplémentaire

36€ tarif groupe, 8 personnes min.

10€ la place supplémentaire

18€ tarif jeunes (-27 ans)

6€ la place supplémentaire

Prix des places à l'unité

22€ plein tarif

17€ groupe de 8 personnes, CE, plus de 65 ans
et abonnés Manufacture

8€ étudiants, - de 27 ans et demandeurs d'emploi

Sauf

- *Quadriphonia VR*, L'autre Canal - 12€ / Sur place 15€

- *Les Folles*, CCAM - 17€ / 11€ / 7€ / 4€

- *YI*, CCAM - 17€ / 11€ / 7€ / 4€

- *Witzelsucht*, Fac de Lettres, Amphi Déléage

8€ / 4€ (étudiants, lycéens et demandeurs d'emploi)

- *Connected*, Nancy Théâtre Mon Désert

8€ / 4€ (étudiants, lycéens et demandeurs d'emploi)

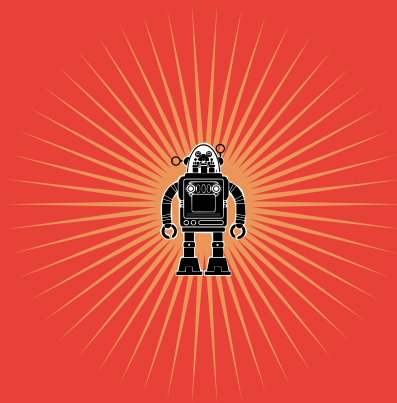
- *L'invitation au château* ou *La Bonne âme du Se-Tchouan*
4€ / 6€ pour les 2 spect.

Choisissez votre spectacle RING dans votre abonnement de saison

Spécial carte Jeunes Nancy Culture et Pass YAY

Kit RING à 15€ au lieu de 18€

CRÉDITS PHOTOS : **Page 4** Chris Ziegler, **page 5** Jean-Louis Fernandez, **page 6** Marie Rouge, **page 7** Design Graphique : Martin Payot, **page 8** DR, **page 9** Nicolas Boudier, **page 10** Stéphane Bourgeois, **page 11** Daniele Molajoli, **page 12** La Mue/tte, **page 13** Arnaud Martin, **page 14** Human Games, **page 15** CCN Ballet de Lorraine, **page 16** Bartek Warzecha, **pages 17 et 18** M.A.T.E Le Collectif, **page 19** Simon Gosselin, **page 20** Franck Martinet, **page 21** Roger Legrand, **page 23** Julia Puyo - Chevalvert, **page 24** DR, **page 25** Mathieu Chamagne, **page 26** Jürgen Lösel, **page 27** Sophie Grandjacques, **pages 28, 29, 30 & 31** DR, **page 33** scanned5 by Chris Ziegler Dance: Jayachandran Palazhy © Chris Ziegler



CDN
NANCY
LORRAINE

LAMANUFACTURE

10, RUE BARON LOUIS - 54000 NANCY

LOCATIONS : 03 83 37 42 42

du lundi au vendredi de 12h à 19h, le mercredi de 10h à 19h,
et le samedi en période de représentation

WWW.THEATRE-MANUFACTURE.FR

